

Memmingen – Memmingen

Büro / Praxisräume in der Stadt zu vermieten

Objektnummer: 25413001



www.von-poll.de

MIETPREIS: 450 EUR • ZIMMER: 2

Objektnummer: 25413001 - 87700 Memmingen – Memmingen

- Auf einen Blick
- Die Immobilie
- Auf einen Blick: Energiedaten
- Ein erster Eindruck
- Ausstattung und Details
- Alles zum Standort
- Weitere Informationen
- Ansprechpartner

Objektnummer: 25413001 - 87700 Memmingen – Memmingen

Auf einen Blick

Objektnummer	25413001	Mietpreis	450 EUR
Dachform	Satteldach	Nebenkosten	150 EUR
Zimmer	2	Gesamtfläche	ca. 48 m ²
Baujahr	1982	Bauweise	Massiv
Stellplatz	1 x Garage, 75 EUR (Miete)	Vermietbare Fläche	ca. 48 m ²

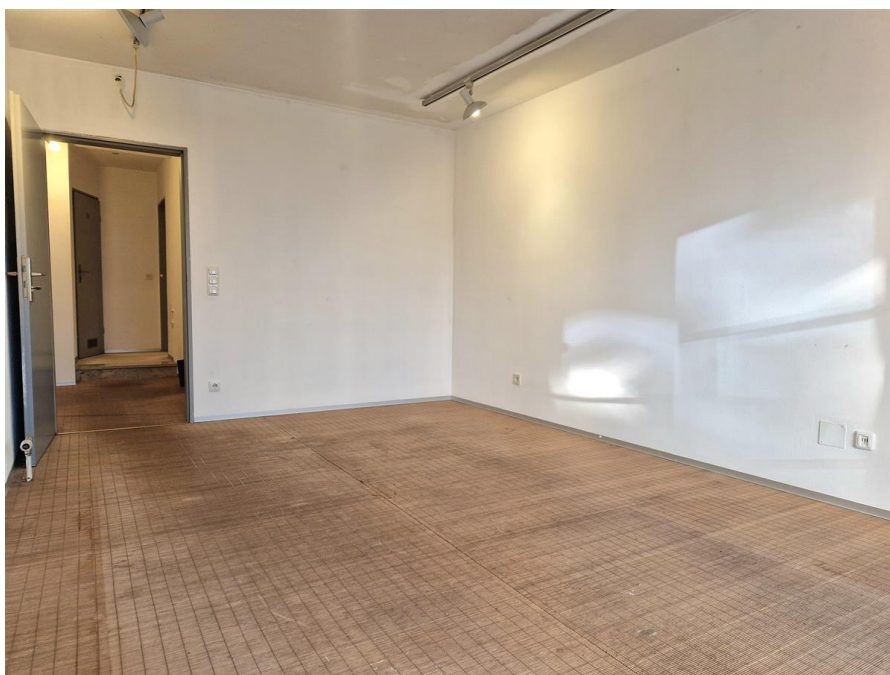
Objektnummer: 25413001 - 87700 Memmingen – Memmingen

Auf einen Blick: Energiedaten

Wesentlicher Energieträger	Gas	Energieinformationen	VERBRAUCH
Energieausweis gültig bis	31.10.2028	Endenergieverbrauch	212.70 kWh/m ² a
		Energie-Effizienzklasse	G
		Baujahr laut Energieausweis	1982

Objektnummer: 25413001 - 87700 Memmingen – Memmingen

Die Immobilie



Objektnummer: 25413001 - 87700 Memmingen – Memmingen

Die Immobilie



FÜR SIE IN DEN BESTEN LAGEN



Gern informieren wir
Sie persönlich über weitere
Details zur Immobilie.

Vereinbaren Sie einen
Besichtigungstermin:

T.: 08331 - 49 84 88 0

Objektnummer: 25413001 - 87700 Memmingen – Memmingen

Die Immobilie



Objektnummer: 25413001 - 87700 Memmingen – Memmingen

Die Immobilie



Objektnummer: 25413001 - 87700 Memmingen – Memmingen

Die Immobilie



Objektnummer: 25413001 - 87700 Memmingen – Memmingen

Ein erster Eindruck

Diese Gewerbefläche sucht neuen Mieter Diese ca. 48 m² große Gewerbeeinheit bietet Platz für Büroräume, Kanzleien, oder Praxen. Ruhig in Memmingen, aber dennoch zentral gelegen, können Sie hier ungestört arbeiten und sich Ihren Projekten widmen. Zum Objekt gehört eine Garage direkt am Haus. Sie sind auf der Suche nach einem Raum, um sich zu verwirklichen? Dann vereinbaren Sie direkt Ihren persönlichen Termin mit uns.

Objektnummer: 25413001 - 87700 Memmingen – Memmingen

Ausstattung und Details

Der Vermieter führt folgende Renovierungsarbeiten durch:

- Bodenbelag in den Zimmern und im Flur erneuern.

(nach Absprache mit Mietinteressenten)

- Streichen aller Räume

Die Immobilie ist wie folgt ausgestattet

- Kunststofffenster mit Doppelverglasung mit Rollläden

- Gas betriebene Zentralheizung

- Einbauküche

- Garagenstellplatz

- Badezimmer mit WC

- Stauraum mit Anschlüsse für Waschmaschine und Trockner

- 2 Räume

Objektnummer: 25413001 - 87700 Memmingen – Memmingen

Alles zum Standort

Memmingen, die ehemalige freie Reichsstadt am Tor des Allgäus, auch bekannt als Stadt der Giebel und Fassaden, Tore und Türme konnte durch die Jahrhunderte ihr schönes, mittelalterliches Stadtbild erhalten. Die reizende Altstadt bietet neben vielen Freizeitmöglichkeiten auch viele Kulturangebote, Sehenswürdigkeiten und ein Landestheater. Der alljährliche Fischertag mit dem Kinderfest, dem Stadtfest, Memmingen blüht, Memminger Meile, Jahrmarkt, Christkindlesmarkt und alle viel Jahre "Wallenstein" sind fester Bestandteil dieser Stadt. Die einladende Fußgängerzone mit dem Marktplatz als Mittelpunkt rundet das Stadtbild ab. Memmingen mit seinen ca. 42.000 Einwohnern und einem Einzugsbereich von über 250.000 Einwohnern liegt am Schnittpunkt der Autobahnen A96 und A7. In 45 Minuten erreichen Sie Lindau am Bodensee, wenige Minuten später passieren Sie die Grenzen nach Österreich und der Schweiz. Die Ski- und Bergwandergebiete von Füssen u/o Oberstdorf erreichen Sie ebenfalls in ca. 45 Minuten. ca.30 Minuten brauchen Sie nach Ulm und in 1 Stunde sind Sie in München oder Stuttgart.

Objektnummer: 25413001 - 87700 Memmingen – Memmingen

Weitere Informationen

Es liegt ein Energieverbrauchsausweis vor. Dieser ist gültig bis 31.10.2028. Endenergieverbrauch beträgt 212.70 kWh/(m²*a). Wesentlicher Energieträger der Heizung ist Gas. Das Baujahr des Objekts lt. Energieausweis ist 1982. Die Energieeffizienzklasse ist G. HAFTUNG: Wir weisen darauf hin, dass die von uns weitergegebenen Objektinformationen, Unterlagen, Pläne etc. vom Verkäufer bzw. Vermieter stammen. Eine Haftung für die Richtigkeit oder Vollständigkeit der Angaben übernehmen wir daher nicht. Es obliegt daher unseren Kunden, die darin enthaltenen Objektinformationen und Angaben auf ihre Richtigkeit hin zu überprüfen. Alle Immobilienangebote sind freibleibend und vorbehaltlich Irrtümer, Zwischenverkauf- und Vermietung oder sonstiger Zwischenverwertung. UNSER SERVICE FÜR SIE ALS EIGENTÜMER: Planen Sie den Verkauf oder die Vermietung Ihrer Immobilie, so ist es für Sie wichtig, deren Marktwert zu kennen. Lassen Sie kostenfrei und unverbindlich den aktuellen Wert Ihrer Immobilie professionell durch einen unserer Immobilienspezialisten einschätzen. Unser bundesweites und internationales Netzwerk ermöglicht es uns, Verkäufer bzw. Vermieter und Interessenten bestmöglich zusammenzuführen.

Objektnummer: 25413001 - 87700 Memmingen – Memmingen

Ansprechpartner

Weitere Informationen erhalten Sie über Ihren Ansprechpartner:

André Steidle

Roßmarkt 2 Memmingen / Unterallgäu
E-Mail: memmingen@von-poll.com

To Disclaimer of von Poll Immobilien GmbH

www.von-poll.com