

Erfurt / Rieth

## Büro- und Praxisflächen in idyllischer Lage!

Objektnummer: 22124947



**BELLEVUE**  
Best Property  
Agents  
2024



[www.von-poll.com](http://www.von-poll.com)

Objektnummer: 22124947 - 99089 Erfurt / Rieth

- Auf einen Blick
- Die Immobilie
- Auf einen Blick: Energiedaten
- Ein erster Eindruck
- Ausstattung und Details
- Alles zum Standort
- Weitere Informationen
- Ansprechpartner

Objektnummer: 22124947 - 99089 Erfurt / Rieth

## Auf einen Blick

Objektnummer	22124947	Mietpreis	Auf Anfrage
Baujahr	1929	Provision	Mieterprovision beträgt das 2,38-fache (inkl MwSt.) der vereinbarten Monatsmiete
		Gesamtfläche	ca. 290 m <sup>2</sup>
		Modernisierung / Sanierung	1999
		Bauweise	Massiv

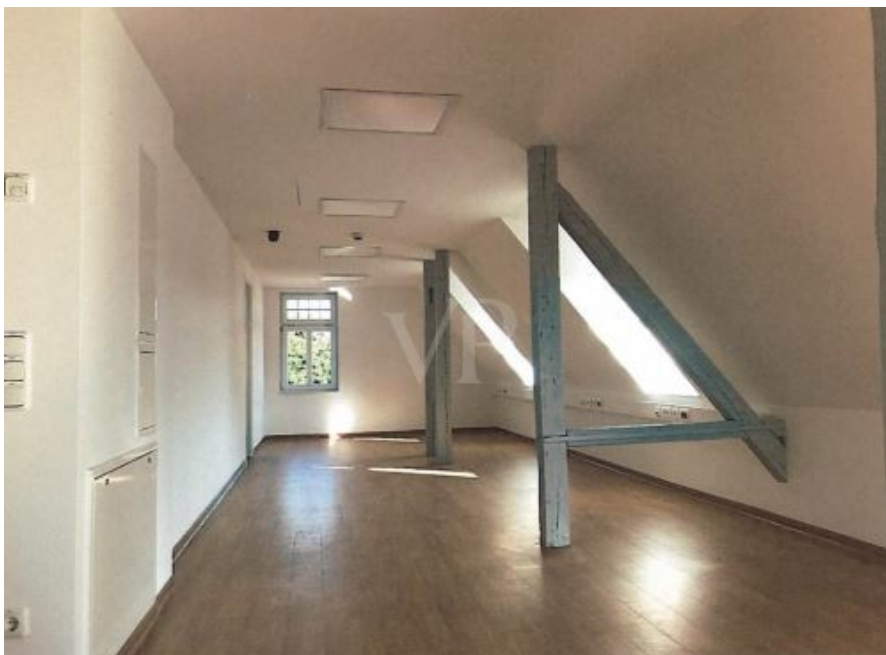
Objektnummer: 22124947 - 99089 Erfurt / Rieth

## Auf einen Blick: Energiedaten

Wesentlicher Energieträger	Erdwärme	Energieinformationen	VERBRAUCH
Energieausweis gültig bis	23.08.2028	Endenergieverbrauch	53.17 kWh/m <sup>2</sup> a
		Energie-Effizienzklasse	B
		Baujahr laut Energieausweis	2001

Objektnummer: 22124947 - 99089 Erfurt / Rieth

## Die Immobilie





Objektnummer: 22124947 - 99089 Erfurt / Rieth

## Die Immobilie



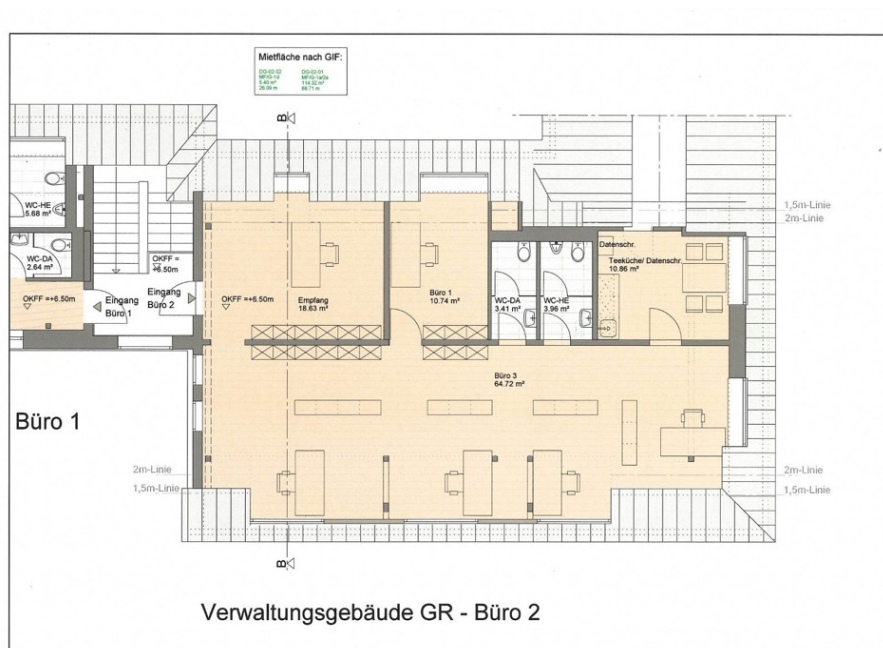
Objektnummer: 22124947 - 99089 Erfurt / Rieth

## Die Immobilie



Objektnummer: 22124947 - 99089 Erfurt / Rieth

## Die Immobilie



VERKAUF | VERMIETUNG | INVESTMENT

PROFESSIONELL, AUSGEZEICHNET  
UND EUROPaweIT VERNETZT

Shop Erfurt | Kettenstraße 7 | 99084 Erfurt | T.: 0361 - 60 13 909 0 | erfurt@von-poll.com

[www.von-poll.com/erfurt](http://www.von-poll.com/erfurt)



Objektnummer: 22124947 - 99089 Erfurt / Rieth

## Ein erster Eindruck

Innerhalb eines kleinen, ruhigen Bürohauses stehen diverse Büroflächen zur Vermietung. Das Bürogebäude befindet sich auf einem abgeschlossenem Firmengelände, welches über zwei Tore befahrbar ist. Eine Büroeinheit befindet sich im Dachgeschoss und ist aktuell aufgeteilt in 2 Büroräume einem großzügigen Empfangsbereich sowie getrennten WC's und einer Teeküche. Fußbodenheizung, teilweise bodentiefe Fenster und ein ansprechender Laminatboden unterstreichen den modernen Charakter der Büroflächen. Umlaufende Kabelkanäle mit diversen Telefon- und Stromanschlüssen zählen weiterhin zur Ausstattung. Eine weitere Büro- oder Praxisfläche steht am Anfang nächsten Jahres im Erdgeschoss zur Verfügung. Aktuell ist diese Fläche auf 7 Räume aufgeteilt. PKW-Stellplätze können vor dem Bürohaus nach Verfügbarkeit angemietet werden. Der Mietpreis versteht sich zzgl. Nebenkosten und gesetzl. Mehrwertsteuer.

Objektnummer: 22124947 - 99089 Erfurt / Rieth

## Ausstattung und Details

- Fußbodenheizung
- Deckenleuchten
- Laminatboden
- Kabelkanäle

Objektnummer: 22124947 - 99089 Erfurt / Rieth

## Alles zum Standort

Die Liegenschaft befindet sich in Erfurt Nord innerhalb des Wohngebietes "Tiergartensiedlung". Das Erfurter Stadtzentrum ist in ca. 10 Minuten erreichbar. Die Anbindung an den ÖPNV ist durch Straßenbahn und Bus gegeben. Das Umfeld ist hauptsächlich geprägt durch Wohnnutzung, Einzelhandel und Kleingewerbe. Das Areal, auf dem sich die Lager- und Produktionshallen befinden, wurden als Produktionsstandort in den 80igern Jahren errichtet und wird als solcher bis heute genutzt.

Objektnummer: 22124947 - 99089 Erfurt / Rieth

## Weitere Informationen

Es liegt ein Energieverbrauchsausweis vor. Dieser ist gültig bis 23.8.2028. Endenergieverbrauch beträgt 53.17 kwh/(m<sup>2</sup>\*a). Wesentlicher Energieträger der Heizung ist Erdwärme. Das Baujahr des Objekts lt. Energieausweis ist 2001. Die Energieeffizienzklasse ist B. HAFTUNG: Wir weisen darauf hin, dass die von uns weitergegebenen Objektinformationen, Unterlagen, Pläne etc. vom Verkäufer bzw. Vermieter stammen. Eine Haftung für die Richtigkeit oder Vollständigkeit der Angaben übernehmen wir daher nicht. Es obliegt daher unseren Kunden, die darin enthaltenen Objektinformationen und Angaben auf ihre Richtigkeit hin zu überprüfen. Alle Immobilienangebote sind freibleibend und vorbehaltlich Irrtümer, Zwischenverkauf- und Vermietung oder sonstiger Zwischenverwertung. UNSER SERVICE FÜR SIE ALS EIGENTÜMER: Planen Sie den Verkauf oder die Vermietung Ihrer Immobilie, so ist es für Sie wichtig, deren Marktwert zu kennen. Lassen Sie kostenfrei und unverbindlich den aktuellen Wert Ihrer Immobilie professionell durch einen unserer Immobilienspezialisten einschätzen. Unser bundesweites und internationales Netzwerk ermöglicht es uns, Verkäufer bzw. Vermieter und Interessenten bestmöglich zusammenzuführen.

Objektnummer: 22124947 - 99089 Erfurt / Rieth

## Ansprechpartner

Weitere Informationen erhalten Sie über Ihren Ansprechpartner:

Florian Motschmann

---

Kettenstraße 7 Erfurt  
E-Mail: [erfurt@von-poll.com](mailto:erfurt@von-poll.com)

*To Disclaimer of von Poll Immobilien GmbH*

---

[www.von-poll.com](http://www.von-poll.com)