

Erfurt

Moderne Bürofläche in Erfurt-Nord!

Objektnummer: 22124936



www.von-poll.com

ZIMMER: 3

Objektnummer: 22124936 - 99089 Erfurt

- Auf einen Blick
- Die Immobilie
- Grundrisse
- Ein erster Eindruck
- Ausstattung und Details
- Alles zum Standort
- Weitere Informationen
- Ansprechpartner

Objektnummer: 22124936 - 99089 Erfurt

Auf einen Blick

Objektnummer	22124936	Mietpreis	Auf Anfrage
Bezugsfrei ab	15.01.2022	Provision	Mieterprovision beträgt das 3,57-fache der mtl. Nettokaltmiete zzgl. gesetzlicher MwSt.
Etage	2		
Zimmer	3		
Baujahr	1995		
Stellplatz	3 x Freiplatz, 30 EUR (Miete)	Ausstattung	Terrasse

Objektnummer: 22124936 - 99089 Erfurt

Die Immobilie



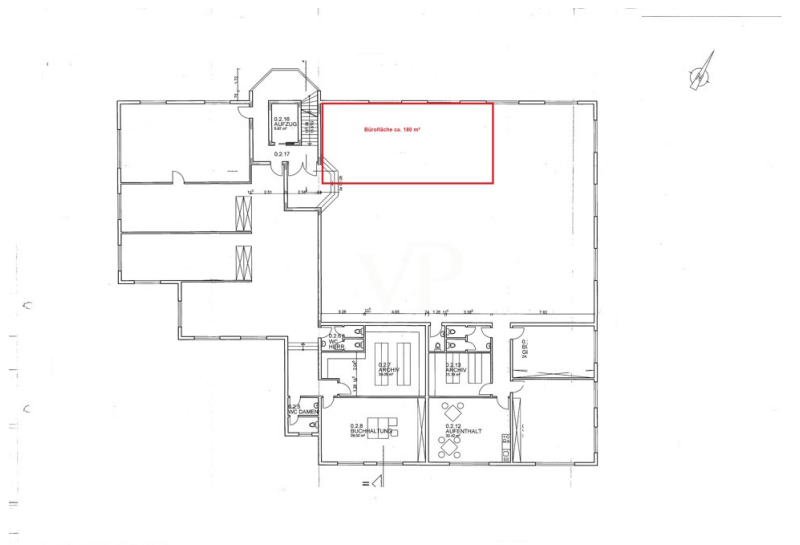
Objektnummer: 22124936 - 99089 Erfurt

Die Immobilie



Objektnummer: 22124936 - 99089 Erfurt

Grundrisse



Dieser Grundriss ist nicht massstabsgetreu. Die Unterlagen wurden uns vom Auftraggeber zur Verfügung gestellt. Aus diesem Grund können wir nicht für die Richtigkeit der Angaben garantieren.

Objektnummer: 22124936 - 99089 Erfurt

Ein erster Eindruck

Innerhalb eines Wohn- und Geschäftshauses steht eine kleine Büroeinheit zur Vermietung. Die Bürofläche befindet sich im 2. OG des Gebäudes und kann über den Personenaufzug oder Treppenhaus erschlossen werden. Die Einheit besteht aus zwei Büroräumen und einer kleinen Lager/Abstellfläche. mit Teeküche + WC. An den Eingangs- und Flurbereich schließen sich die Büroflächen sowie die möblierte Teeküche und WC-Räume an. Bei Bedarf ist die Anmietung eines PKW-Stellplatzes vor dem Haus möglich.

Objektnummer: 22124936 - 99089 Erfurt

Ausstattung und Details

- + Ölheizung
- + Außenstellplätze
- + Deckenrasterleuchten
- + Kabelkanäle
- + Teeküche
- + Personenaufzug

Objektnummer: 22124936 - 99089 Erfurt

Alles zum Standort

Die Liegenschaft befindet sich im Norden Erfurts, unweit der Autobahnauffahrt Erfurt-Mittelhausen. Entfernungen mit dem PKW: - A 71 Auffahrt Erfurt-Mittelhausen ca. 0,7 km
- A 4 Kreuz Erfurt ca. 20 km - Zentrum Erfurt ca. 8 km Das weitere Umfeld ist geprägt durch Kleingewerbebetriebe, Auto- und Großhandelsbetriebe.

Objektnummer: 22124936 - 99089 Erfurt

Weitere Informationen

HAFTUNG: Wir weisen darauf hin, dass die von uns weitergegebenen Objektinformationen, Unterlagen, Pläne etc. vom Verkäufer bzw. Vermieter stammen. Eine Haftung für die Richtigkeit oder Vollständigkeit der Angaben übernehmen wir daher nicht. Es obliegt daher unseren Kunden, die darin enthaltenen Objektinformationen und Angaben auf ihre Richtigkeit hin zu überprüfen. Alle Immobilienangebote sind freibleibend und vorbehaltlich Irrtümer, Zwischenverkauf- und Vermietung oder sonstiger Zwischenverwertung. UNSER SERVICE FÜR SIE ALS EIGENTÜMER: Planen Sie den Verkauf oder die Vermietung Ihrer Immobilie, so ist es für Sie wichtig, deren Marktwert zu kennen. Lassen Sie kostenfrei und unverbindlich den aktuellen Wert Ihrer Immobilie professionell durch einen unserer Immobilienspezialisten einschätzen. Unser bundesweites und internationales Netzwerk ermöglicht es uns, Verkäufer bzw. Vermieter und Interessenten bestmöglich zusammenzuführen.

Objektnummer: 22124936 - 99089 Erfurt

Ansprechpartner

Weitere Informationen erhalten Sie über Ihren Ansprechpartner:

Florian Motschmann

Kettenstraße 7 Erfurt
E-Mail: erfurt@von-poll.com

To Disclaimer of von Poll Immobilien GmbH

www.von-poll.com