

Aschaffenburg / Schweinheim – Schweinheim

Einmal zahlen, dreimal wohnen!

Objektnummer: 25007020

FÜR SIE IN DEN BESTEN LAGEN



KAUFPREIS: 850.000 EUR • WOHNFLÄCHE: ca. 307 m² • ZIMMER: 13 • GRUNDSTÜCK: 1.064 m²

Objektnummer: 25007020 - 63743 Aschaffenburg / Schweinheim – Schweinheim

- Auf einen Blick
- Die Immobilie
- Auf einen Blick: Energiedaten
- Grundrisse
- Ein erster Eindruck
- Ausstattung und Details
- Alles zum Standort
- Weitere Informationen
- Ansprechpartner

Objektnummer: 25007020 - 63743 Aschaffenburg / Schweinheim – Schweinheim

Auf einen Blick

Objektnummer	25007020
Wohnfläche	ca. 307 m ²
Dachform	Satteldach
Zimmer	13
Schlafzimmer	9
Badezimmer	5
Baujahr	1972
Stellplatz	2 x Carport, 2 x Freiplatz

Kaufpreis	850.000 EUR
Provision	Käuferprovision beträgt 3,57 % (inkl. MwSt.) des beurkundeten Kaufpreises
Modernisierung / Sanierung	1989
Bauweise	Massiv
Ausstattung	Terrasse, Gäste-WC, Kamin, Garten/-mitbenutzung, Einbauküche, Balkon

Objektnummer: 25007020 - 63743 Aschaffenburg / Schweinheim – Schweinheim

Auf einen Blick: Energiedaten

Heizungsart	Zentralheizung	Energieinformationen	BEDARF
Wesentlicher Energieträger	Öl	Endenergiebedarf	260.20 kWh/m ² a
Energieausweis gültig bis	21.10.2034	Energie-Effizienzklasse	H
Befuerung	Gas	Baujahr laut Energieausweis	1972

Objektnummer: 25007020 - 63743 Aschaffenburg / Schweinheim – Schweinheim

Die Immobilie



Objektnummer: 25007020 - 63743 Aschaffenburg / Schweinheim – Schweinheim

Die Immobilie



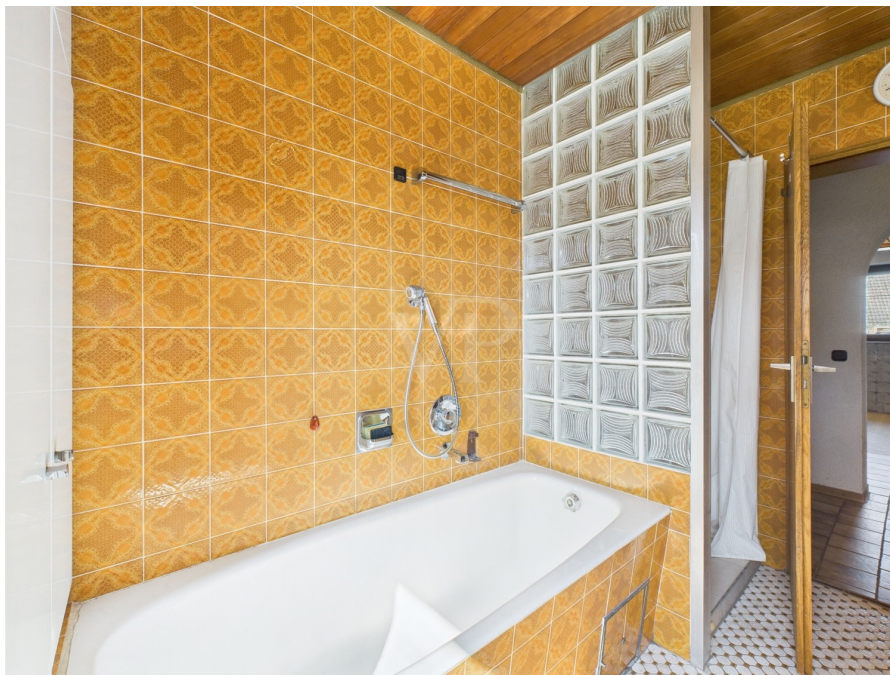
Objektnummer: 25007020 - 63743 Aschaffenburg / Schweinheim – Schweinheim

Die Immobilie



Objektnummer: 25007020 - 63743 Aschaffenburg / Schweinheim – Schweinheim

Die Immobilie



Objektnummer: 25007020 - 63743 Aschaffenburg / Schweinheim – Schweinheim

Die Immobilie



Objektnummer: 25007020 - 63743 Aschaffenburg / Schweinheim – Schweinheim

Die Immobilie



Objektnummer: 25007020 - 63743 Aschaffenburg / Schweinheim – Schweinheim

Die Immobilie



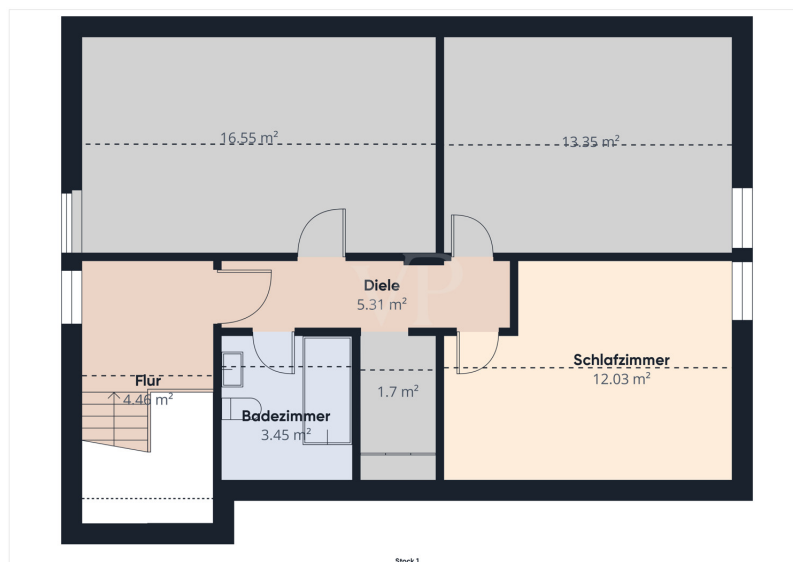
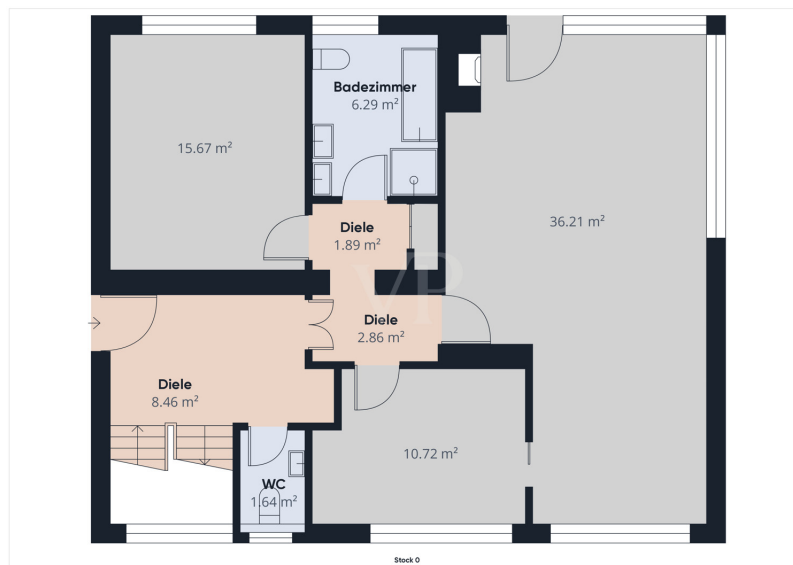
Objektnummer: 25007020 - 63743 Aschaffenburg / Schweinheim – Schweinheim

Die Immobilie



Objektnummer: 25007020 - 63743 Aschaffenburg / Schweinheim – Schweinheim

Grundrisse



Dieser Grundriss ist nicht massstabsgetreu. Die Unterlagen wurden uns vom Auftraggeber zur Verfügung gestellt. Aus diesem Grund können wir nicht für die Richtigkeit der Angaben garantieren.

Objektnummer: 25007020 - 63743 Aschaffenburg / Schweinheim – Schweinheim

Ein erster Eindruck

Zum Verkauf steht ein Gebäudeensemble, bestehend aus einem 2-Familienhaus und einem Einfamilienhaus im Herzen von Schweinheim. *** Im Zentrum steht dieses wunderbar ruhig gelegene Einfamilienhaus, welches sich zudem durch seine großzügige Wohnfläche von ca. 140 m², auf einem weitläufigen Grundstück von ca. 846 m² in zweiter Reihe auszeichnet. Das 1972 erbaute Architektenhaus, bietet sechs geräumige Zimmer, die sich optimal auf Ihre Bedürfnisse abstimmen lassen. In zentraler Lage und dennoch von außen uneinsehbar, bieten vier Schlafzimmer genügend Rückzugsraum für Familie, Gäste, Freunde oder berufliche Belange. Zwei Badezimmer garantieren zusätzlichen Komfort und tragen zur Funktionalität des Hauses bei. Da die letzte Modernisierung bereits im Jahr 1989 stattfand, bedarf es aktuell einiger Renovierungsmaßnahmen, für welche durch die solide Basis des Hauses aber beste Grundlagen herrschen. Die Immobilie wird mit einer zentralen Öl-Heizung befeuert, die auch an kälteren Tagen für ein behagliches Wohnklima sorgt. Zusätzlich gibt es einen weiteren Kaminofen, welcher mit Holz betrieben wird. *** Ergänzt wird das Ensemble durch ein der Straße anliegendes Zweifamilienhaus welches individuelles Wohnen mit einem gemütlichen Ambiente vereint. Dieses befindet sich auf einem Grundstück von ca. 218 m². Die im Jahr 1926 erbaute Immobilie befindet sich in einem gut erhaltenen und modernen Zustand, da die letzte umfassende Modernisierung im Jahr 2002 erfolgte. Mit einer Wohnfläche von ca. 166 m² bietet dieses Haus reichlich Platz für verschiedene Wohnkonzepte und besticht durch seine durchdachte Raumaufteilung, die auf die Bedürfnisse von Familien oder auch auf die Nutzung als Mehrgenerationenhaus ausgerichtet ist. Das Vorderhaus bietet insgesamt 7 Zimmer, darunter 4 Schlafzimmer, die sich auf zwei Wohneinheiten verteilen. Diese Flexibilität ermöglicht es den zukünftigen Eigentümern, eigene Gestaltungsideen zu verwirklichen und die Räume nach ihren Vorstellungen zu nutzen. Die insgesamt 3 Badezimmer bieten dabei zusätzlichen Komfort und sorgen für ein angenehmes Wohngefühl ohne Engpässe im Alltag. Bilder und Grundrisse diese Anwesens, erhalten Sie gerne auf Nachfrage. Sie haben Interesse diese vielversprechende Investition mit viel Potenzial und Charme besser kennen zu lernen? Das von Poll Team Aschaffenburg freut sich auf Ihre Kontaktaufnahme!

Objektnummer: 25007020 - 63743 Aschaffenburg / Schweinheim – Schweinheim

Ausstattung und Details

Der Energieausweis des Vorderhauses weist folgende Daten aus:

- Energieausweis erstellt am 25.10.2024
- Energieausweis gültig bis 24.10.2034
- Endenergiebedarf 193,8 kWh
- Energieeffizienzklasse F
- wesentlicher Energieträger Gas
- Baujahr lt. Energieausweis 1926

Objektnummer: 25007020 - 63743 Aschaffenburg / Schweinheim – Schweinheim

Alles zum Standort

Das Objekt befindet sich in einer der TOP Wohngebiete Aschaffenburgs. Der Stadtteil ist durch eine hervorragende Anbindung nur gut 10 Minuten vom Zentrum entfernt, das angrenzende Landschaftsschutzgebiet liegt zu gleich nur wenige Fußminuten direkt vor Ihrer Haustüre. Aschaffenburg zeichnet sich durch die sehr gute Infrastruktur mit umfassenden Einkaufsmöglichkeiten, Kindergärten und Schulen, der Hochschule, Fußgängerzone, Geschäften, Restaurants, Theater u.v.m. Ein weiterer Pluspunkt ist die gute Anbindung an den ÖPNV und zur Autobahn A3 Frankfurt/Würzburg (in ca. 30 Minuten zum Flughafen) oder der A45 Hanau/Gießen. Einen hervorragenden Einblick von Aschaffenburg erhalten Sie auch über diesen kleinen Film auf YouTube <https://www.youtube.com/watch?v=u3Me3JaQL-w>

Objektnummer: 25007020 - 63743 Aschaffenburg / Schweinheim – Schweinheim

Weitere Informationen

Es liegt ein Energiebedarfsausweis vor. Dieser ist gültig bis 21.10.2034.
Endenergiebedarf beträgt 260.20 kWh/(m²*a). Wesentlicher Energieträger der Heizung ist Öl. Das Baujahr des Objekts lt. Energieausweis ist 1972. Die Energieeffizienzklasse ist H.
GELDWÄSCHE: Als Immobilienmaklerunternehmen ist die von Poll Immobilien GmbH nach § 2 Abs. 1 Nr. 14 und § 11 Abs. 1, 2 Geldwäschegesetz (GwG) dazu verpflichtet, bei der Begründung einer Geschäftsbeziehung die Identität des Vertragspartners festzustellen und zu überprüfen, bzw. sobald ein ernsthaftes Interesse an der Durchführung des Immobilienkaufvertrages besteht. Hierzu ist es erforderlich, dass wir nach § 11 Abs. 4 GwG die relevanten Daten Ihres Personalausweises festhalten (wenn Sie als natürliche Person handeln) – beispielsweise mittels einer Kopie. Bei einer juristischen Person benötigen wir eine Kopie des Handelsregisterauszugs, aus welchem der wirtschaftlich Berechtigte hervorgeht. Das Geldwäschegesetz sieht vor, dass der Makler die Kopien bzw. Unterlagen fünf Jahre aufbewahren muss. Als unser Vertragspartner haben Sie auch eine Mitwirkungspflicht nach § 11 Abs. 6 GwG.
HAFTUNG: Wir weisen darauf hin, dass die von uns weitergegebenen Objektinformationen, Unterlagen, Pläne etc. vom Verkäufer bzw. Vermieter stammen. Eine Haftung für die Richtigkeit oder Vollständigkeit der Angaben übernehmen wir daher nicht. Es obliegt daher unseren Kunden, die darin enthaltenen Objektinformationen und Angaben auf ihre Richtigkeit hin zu überprüfen. Alle Immobilienangebote sind freibleibend und vorbehaltlich Irrtümer, Zwischenverkauf- und Vermietung oder sonstiger Zwischenverwertung.

Objektnummer: 25007020 - 63743 Aschaffenburg / Schweinheim – Schweinheim

Ansprechpartner

Weitere Informationen erhalten Sie über Ihren Ansprechpartner:

Alexander Rauh

Sandgasse 42 Aschaffenburg
E-Mail: aschaffenburg@von-poll.com

To Disclaimer of von Poll Immobilien GmbH

www.von-poll.com