

Münster / Sprakel

Familienfreundliches Haus in Sprakel: Renovierungsbedarf bietet Raum für individuelle Gestaltung.

Objektnummer: 24055013



www.von-poll.com

KAUFPREIS: 495.000 EUR • WOHNFLÄCHE: ca. 180 m² • ZIMMER: 7 • GRUNDSTÜCK: 676 m²

Objektnummer: 24055013 - 48159 Münster / Sprakel

- Auf einen Blick
- Die Immobilie
- Auf einen Blick: Energiedaten
- Grundrisse
- Ein erster Eindruck
- Alles zum Standort
- Weitere Informationen
- Ansprechpartner

Objektnummer: 24055013 - 48159 Münster / Sprakel

Auf einen Blick

Objektnummer	24055013	Kaufpreis	495.000 EUR
Wohnfläche	ca. 180 m ²	Haus	Einfamilienhaus
Dachform	Satteldach	Provision	Käuferprovision beträgt 3,57 % (inkl. MwSt.) des beurkundeten Kaufpreises
Bezugsfrei ab	nach Vereinbarung	Bauweise	Massiv
Zimmer	7	Nutzfläche	ca. 15 m ²
Schlafzimmer	5	Ausstattung	Terrasse, Garten/-mitbenutzung
Badezimmer	2		
Baujahr	1970		
Stellplatz	1 x Freiplatz, 1 x Garage		

Objektnummer: 24055013 - 48159 Münster / Sprakel

Auf einen Blick: Energiedaten

Heizungsart	Zentralheizung	Energieinformationen	BEDARF
Wesentlicher Energieträger	Öl	Endenergiebedarf	252.30 kWh/m ² a
Energieausweis gültig bis	20.07.2032	Energie-Effizienzklasse	F
Befuerung	Öl		

Objektnummer: 24055013 - 48159 Münster / Sprakel

Die Immobilie



Objektnummer: 24055013 - 48159 Münster / Sprakel

Die Immobilie



Objektnummer: 24055013 - 48159 Münster / Sprakel

Die Immobilie



Objektnummer: 24055013 - 48159 Münster / Sprakel

Die Immobilie



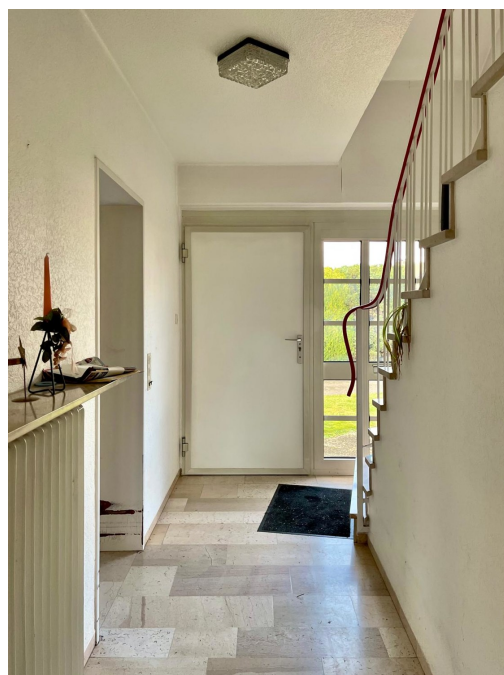
Objektnummer: 24055013 - 48159 Münster / Sprakel

Die Immobilie



Objektnummer: 24055013 - 48159 Münster / Sprakel

Die Immobilie



Objektnummer: 24055013 - 48159 Münster / Sprakel

Die Immobilie



Objektnummer: 24055013 - 48159 Münster / Sprakel

Die Immobilie



Objektnummer: 24055013 - 48159 Münster / Sprakel

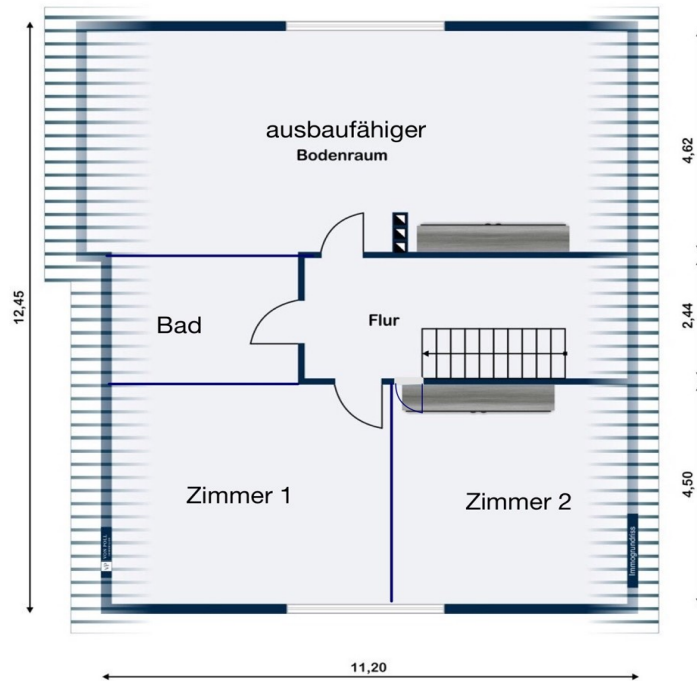
Die Immobilie



Objektnummer: 24055013 - 48159 Münster / Sprakel

Grundrisse





Dieser Grundriss ist nicht massstabsgetreu. Die Unterlagen wurden uns vom Auftraggeber zur Verfügung gestellt. Aus diesem Grund können wir nicht für die Richtigkeit der Angaben garantieren.

Objektnummer: 24055013 - 48159 Münster / Sprakel

Ein erster Eindruck

Willkommen in Ihrem neuen Zuhause! Dieses charmante freistehende Einfamilienhaus befindet sich in der familienfreundlichen Gegend von Sprakel und bietet Ihnen die perfekte Kombination aus Ruhe und urbanem Leben. Das Haus wurde im Jahr 1970 erbaut und besticht durch seinen großzügigen Grundriss im Erdgeschoss, der viel Platz für gemütliches Familienleben bietet. Der große Garten lädt zu entspannten Stunden im Freien ein und bietet genügend Raum für Spiel und Spaß. Im ersten Obergeschoss erwarten Sie drei weitere geräumige Schlafzimmer, die Ihnen und Ihrer Familie ausreichend Privatsphäre bieten. Das Objekt ist komplett unterkellert und bietet neben der Waschküche nochmals ein extra Badezimmer mit Dusche. Bitte beachten Sie, dass bisher keine Modernisierungen am Objekt vorgenommen wurden, sodass Sie hier die Möglichkeit haben, Ihr neues Zuhause ganz nach Ihren eigenen Vorstellungen zu gestalten. Lassen Sie sich von diesem Potenzial begeistern und vereinbaren Sie noch heute einen Besichtigungstermin, um sich persönlich von diesem einzigartigen Angebot zu überzeugen.

Objektnummer: 24055013 - 48159 Münster / Sprakel

Alles zum Standort

Sprakel ist der nördlichste und mit 3464 Einwohnern (Stand Dezember 2018) zugleich auf die Einwohnerzahl bezogen auch der kleinste Stadtteil von Münster in Westfalen. Er gehört zum Stadtbezirk Nord, liegt rund neun Kilometer vom Stadtzentrum Münsters entfernt und ist ein typischer Wohnvorort. Insgesamt ist dieser Stadtteil sehr landwirtschaftlich geprägt. Sprakel lag bis 2016 an der Bundesstraße 219. Bis 2002 führte die Bundesstraße direkt durch den Ort, bis die neue Umgehungsstraße am 12. Juli 2002 für den Verkehr freigegeben wurde. Auf einer neuen 2,6 km langen Trasse wurde die Ortsdurchfahrt sowie der Bahnübergang über die Bahnstrecke Münster–Rheine eingespart. 2016 wurde die Bundesstraße in diesem Abschnitt zur L 587 herabgestuft. Das Stadtzentrum von Münster lässt sich aufgrund dieser Anbindung recht zügig in circa 15 Minuten mit dem Pkw erreichen. Aufgrund seiner Lage am Nordrand von Münster ist zudem die Nachbarstadt Greven in wenigen Minuten zu erreichen. In unmittelbarer Nähe von Sprakel verläuft die Autobahn 1, die über die Anschlussstellen Münster-Nord und Greven schnell erreichbar ist. In Sprakel besteht ferner ein Haltepunkt an der Bahnstrecke Münster–Rheine für Regionalbahnen zwischen Rheine und dem Hauptbahnhof Münster.

Objektnummer: 24055013 - 48159 Münster / Sprakel

Weitere Informationen

Es liegt ein Energiebedarfsausweis vor. Dieser ist gültig bis 20.7.2032. Endenergiebedarf beträgt 252.30 kWh/(m²*a). Wesentlicher Energieträger der Heizung ist Öl. Das Baujahr des Objekts lt. Energieausweis ist 2011. Die Energieeffizienzklasse ist F.

Objektnummer: 24055013 - 48159 Münster / Sprakel

Ansprechpartner

Weitere Informationen erhalten Sie über Ihren Ansprechpartner:

Sven Dziabel

Alter Steinweg 34 Münster
E-Mail: muenster@von-poll.com

To Disclaimer of von Poll Immobilien GmbH

www.von-poll.com