

Kronberg im Taunus – Schönberg

# Erweiterungsfähiges Haus in schöner und ruhiger Feldrandlage

Objektnummer: 24110035



[www.von-poll.com](http://www.von-poll.com)

**KAUFPREIS: 785.000 EUR • WOHNFLÄCHE: ca. 128 m<sup>2</sup> • ZIMMER: 3 • GRUNDSTÜCK: 556 m<sup>2</sup>**

Objektnummer: 24110035 - 61476 Kronberg im Taunus – Schönberg

- Auf einen Blick
- Die Immobilie
- Auf einen Blick: Energiedaten
- Grundrisse
- Ein erster Eindruck
- Ausstattung und Details
- Alles zum Standort
- Weitere Informationen
- Ansprechpartner

Objektnummer: 24110035 - 61476 Kronberg im Taunus – Schönberg

## Auf einen Blick

Objektnummer	24110035
Wohnfläche	ca. 128 m <sup>2</sup>
Zimmer	3
Schlafzimmer	2
Badezimmer	1
Baujahr	1977
Stellplatz	1 x Freiplatz, 1 x Garage

Kaufpreis	785.000 EUR
Haus	Einfamilienhaus
Provision	Käuferprovision beträgt 3,57 % (inkl. MwSt.) des beurkundeten Kaufpreises
Bauweise	Massiv
Nutzfläche	ca. 127 m <sup>2</sup>
Ausstattung	Terrasse, Gäste-WC

Objektnummer: 24110035 - 61476 Kronberg im Taunus – Schönberg

## Auf einen Blick: Energiedaten

Heizungsart	Zentralheizung	Energieinformationen	BEDARF
Wesentlicher Energieträger	Öl	Endenergiebedarf	238.70 kWh/m <sup>2</sup> a
Energieausweis gültig bis	12.11.2034	Energie-Effizienzklasse	G
Befuerung	Öl	Baujahr laut Energieausweis	1977

Objektnummer: 24110035 - 61476 Kronberg im Taunus – Schönberg

## Die Immobilie



Objektnummer: 24110035 - 61476 Kronberg im Taunus – Schönberg

## Die Immobilie



Objektnummer: 24110035 - 61476 Kronberg im Taunus – Schönberg

## Die Immobilie



Objektnummer: 24110035 - 61476 Kronberg im Taunus – Schönberg

## Die Immobilie





Objektnummer: 24110035 - 61476 Kronberg im Taunus – Schönberg

## Die Immobilie

FÜR SIE IN DEN BESTEN LAGEN



VON POLL  
IMMOBILIEN®



### IHRE IMMOBILIENSPEZIALISTEN

Eigentümern bieten wir eine kostenfreie und unverbindliche  
Marktpreiseinschätzung ihrer Immobilie an.

Kontaktieren Sie uns, wir freuen uns darauf, Sie persönlich und individuell zu beraten.

**T.: 06173 - 70 28 82 0**

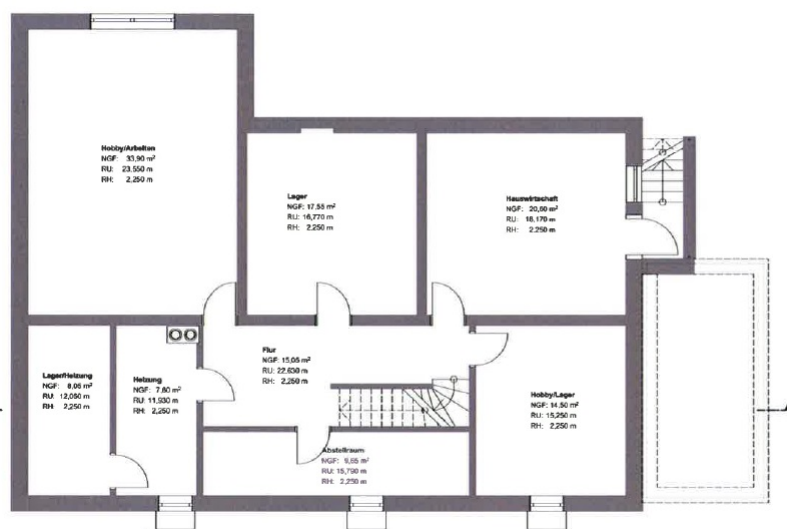
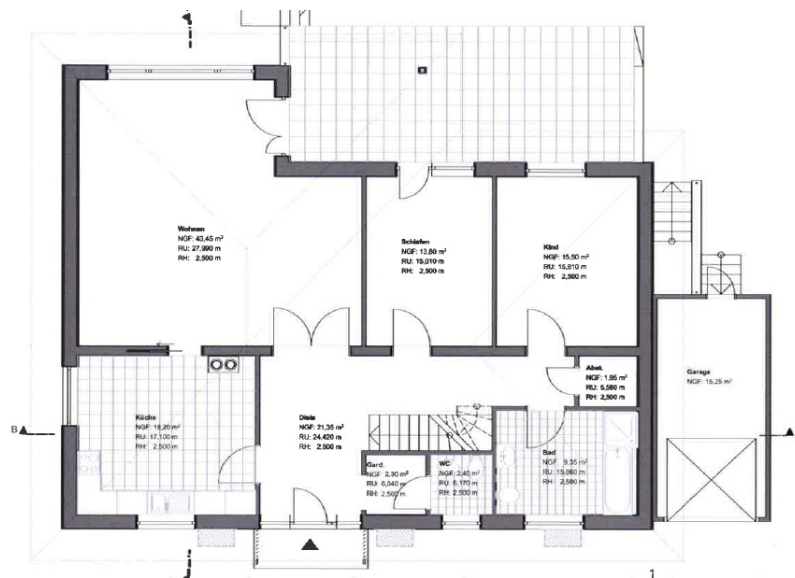
Shop Kronberg | Friedrich-Ebert-Straße 8 | 61476 Kronberg | [kronberg@von-poll.com](mailto:kronberg@von-poll.com)

*Leading*  
REAL ESTATE  
COMPANIES  
OF THE WORLD®

[www.von-poll.com/kronberg](http://www.von-poll.com/kronberg)

Objektnummer: 24110035 - 61476 Kronberg im Taunus – Schönberg

## Grundrisse



Dieser Grundriss ist nicht maßstabsgetreu. Die Unterlagen wurden uns vom Auftraggeber zur Verfügung gestellt. Aus diesem Grund können wir nicht für die Richtigkeit der Angaben garantieren.

Objektnummer: 24110035 - 61476 Kronberg im Taunus – Schönberg

## Ein erster Eindruck

Dieses sanierungsbedürftige freistehende Einfamilienhaus befindet sich in ruhiger und schöner Feldrandlage von Kronberg im Taunus, nur wenige Gehminuten vom S-Bahnhof Kronberg, der weiterführenden Altkönigschule und der Montessori-Grundschule entfernt. Bereits jetzt bietet es eine Wohnfläche im Erdgeschoss von ca. 128m<sup>2</sup> mit einem großen Wohn-Essbereich, Küche, 2 Schlafzimmern, Badezimmer und Gäste-WC. Aufgrund der guten Substanz und dem zeitgemäßen Grundriss im Erdgeschoss eignet es sich hervorragend für eine umfassende Sanierung mit Ausbau des Dachgeschosses oder sogar Aufstockung um ein weiteres Geschoss. Der geltende Bebauungsplan Lindenstruth-Dreieck weist dafür eine Grundflächenzahl von 0,3 und eine Geschossflächenzahl von 0,6 aus mit 2 möglichen Vollgeschossen. Der Garten hat die begehrte Südausrichtung und bietet den ganzen Tag viel Sonne. Das Haus ist zudem voll unterkellert und hat eine Garage mit davorliegendem Stellplatz. Lassen Sie sich bei einer Besichtigung von den Möglichkeiten dieser Immobilie überzeugen. Wir freuen uns auf Ihre Kontaktaufnahme.

Objektnummer: 24110035 - 61476 Kronberg im Taunus – Schönberg

## Ausstattung und Details

- Bevorzugte, ruhige Feldrandlage
- Garten mit Südausrichtung
- Großer Wohn-Essbereich
- Große Küche
- Dachausbau/-aufstockung möglich
- Garage plus Außenstellplatz
- Voll unterkellert

Objektnummer: 24110035 - 61476 Kronberg im Taunus – Schönberg

## Alles zum Standort

Kronberg liegt landschaftlich attraktiv und reizvoll am Fuße des Taunus und gehört zweifelsfrei zu den beliebtesten und gesuchtesten Taunusgemeinden. Umgeben von der Schönheit der Natur bieten sich viele Möglichkeiten, das Naherholungsgebiet „Taunus“ individuell zu nutzen. Radwanderwege, herrliche Waldlandschaften und romantische Pfade laden zu Erholung und Sport ein. Kronberg ist ein Luftkurort mit erstklassigem, wohlschmeckendem und wenig kalkhaltigem Wasser. Verschiedene Schulzweige und Kindergärten einschließlich einer Montessori-Grundschule befinden sich direkt in Kronberg. Einkäufe lassen sich unproblematisch im Stadtzentrum erledigen. Zusammen mit den Stadtteilen Schönberg und Oberhöchstadt liegt Kronberg nur ca. 20 km von der Rhein-Main-Metropole Frankfurt entfernt. Kronberg ist mit der S-Bahnlinie S4 an das Frankfurter Nahverkehrsnetz angebunden. Ein Regionalbus verbindet die Taunusgemeinden miteinander. Alle Nahverkehrsstationen sind in wenigen Minuten zu erreichen. Über das ca. 15 Minuten entfernte Autobahnkreuz Frankfurt Nordwest (A5) erreichen Sie in ca. 25 Minuten Frankfurt und in kurzer Zeit nahezu jedes Ziel im Rhein-Main-Gebiet, ebenso ist der Frankfurter Flughafen in ca. 30 Min. zu erreichen.

Objektnummer: 24110035 - 61476 Kronberg im Taunus – Schönberg

## Weitere Informationen

Es liegt ein Energiebedarfsausweis vor. Dieser ist gültig bis 12.11.2034. Endenergiebedarf beträgt 238.70 kwh/(m<sup>2</sup>\*a). Wesentlicher Energieträger der Heizung ist Öl. Das Baujahr des Objekts lt. Energieausweis ist 1977. Die Energieeffizienzklasse ist G. GELDWÄSCHE: Als Immobilienmaklerunternehmen ist die von Poll Immobilien GmbH nach § 2 Abs. 1 Nr. 14 und § 10 Abs. 3 Geldwäschegesetz (GwG) dazu verpflichtet, bei der Begründung einer Geschäftsbeziehung die Identität des Vertragspartners festzustellen und zu überprüfen. Hierzu ist es erforderlich, dass wir nach § 11 GwG die relevanten Daten Ihres Personalausweises festhalten (wenn Sie als natürliche Person handeln) – beispielsweise mittels einer Kopie. Bei einer juristischen Person benötigen wir eine Kopie des Handelsregisterauszugs, aus welchem der wirtschaftlich Berechtigte hervorgeht. Das Geldwäschegesetz sieht vor, dass der Makler die Kopien bzw. Unterlagen fünf Jahre aufbewahren muss. PROVISIONSHINWEIS: Mit der Anfrage bei und durch Inanspruchnahme der Dienstleistung der Firma von Poll Immobilien GmbH, wird ein Maklervertrag geschlossen. Sofern es durch die Tätigkeit der Firma VON POLL IMMOBILIEN GmbH zu einem wirksamen Hauptvertrag mit der Eigentümerseite kommt, hat der Interessent bei Abschluss - eines MIETVERTRAGS keine Provision/Maklercourtage an die von Poll Immobilien GmbH zu zahlen. - eines KAUFVERTRAGS die ortsübliche Provision/Maklercourtage an die von Poll Immobilien GmbH gegen Rechnung zu zahlen. HAFTUNG: Wir weisen darauf hin, dass die von uns weitergegebenen Objektinformationen, Unterlagen, Pläne etc. vom Verkäufer bzw. Vermieter stammen. Eine Haftung für die Richtigkeit oder Vollständigkeit der Angaben übernehmen wir daher nicht. Es obliegt daher unseren Kunden, die darin enthaltenen Objektinformationen und Angaben auf ihre Richtigkeit hin zu überprüfen. Alle Immobilienangebote sind freibleibend und vorbehaltlich Irrtümer, Zwischenverkauf- und Vermietung oder sonstiger Zwischenverwertung. UNSER SERVICE FÜR SIE ALS EIGENTÜMER: Planen Sie den Verkauf oder die Vermietung Ihrer Immobilie, so ist es für Sie wichtig, deren Marktwert zu kennen. Lassen Sie kostenfrei und unverbindlich den aktuellen Wert Ihrer Immobilie professionell durch einen unserer Immobilienspezialisten einschätzen. Unser bundesweites und internationales Netzwerk ermöglicht es uns, Verkäufer bzw. Vermieter und Interessenten bestmöglich zusammenzuführen.

Objektnummer: 24110035 - 61476 Kronberg im Taunus – Schönberg

## Ansprechpartner

Weitere Informationen erhalten Sie über Ihren Ansprechpartner:

Sascha Brombois

---

Friedrich-Ebert-Straße 8 Kronberg im Taunus

E-Mail: [kronberg@von-poll.com](mailto:kronberg@von-poll.com)

*To Disclaimer of von Poll Immobilien GmbH*

---

[www.von-poll.com](http://www.von-poll.com)