

Lazise – Gardasee

Dreizimmer - Erdgeschosswohnung mit privatem Garten

Objektnummer: IT244921075_1



WOHNFLÄCHE: ca. 78,75 m² • ZIMMER: 3

Objektnummer: IT244921075_1 - Lazise – Gardasee

- Auf einen Blick
- Die Immobilie
- Auf einen Blick: Energiedaten
- Grundrisse
- Ein erster Eindruck
- Ausstattung und Details
- Alles zum Standort
- Ansprechpartner

Objektnummer: IT244921075_1 - Lazise – Gardasee

Auf einen Blick

Objektnummer	IT244921075_1
Wohnfläche	ca. 78,75 m ²
Zimmer	3
Schlafzimmer	2
Badezimmer	1
Baujahr	2024

Kaufpreis	Auf Anfrage
Wohnung	Erdgeschosswohnung
Provision	provisionspflichtig
Nutzfläche	ca. 98 m ²
Ausstattung	Terrasse, Schwimmbad

Objektnummer: IT244921075_1 - Lazise – Gardasee

Auf einen Blick: Energiedaten

Wesentlicher Energieträger	Luft/Wasser-Wärmepumpe	Energieinformationen	BEDARF
Energieausweis gültig bis	22.01.2034	Energie-Effizienzklasse	A+
Befuerung	Luft/Wasser-Wärmepumpe		

Objektnummer: IT244921075_1 - Lazise – Gardasee

Die Immobilie



Objektnummer: IT244921075_1 - Lazise – Gardasee

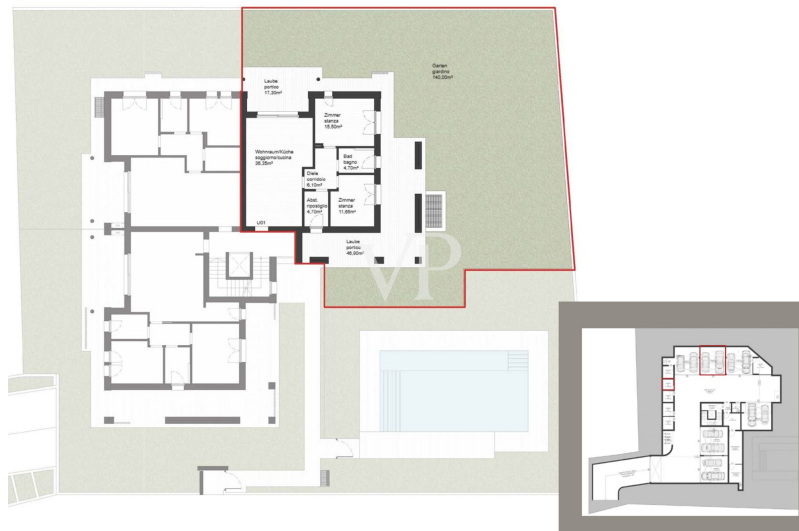
Die Immobilie



Objektnummer: IT244921075_1 - Lazise – Gardasee

Grundrisse





Dieser Grundriss ist nicht massstabsgetreu. Die Unterlagen wurden uns vom Auftraggeber zur Verfügung gestellt. Aus diesem Grund können wir nicht für die Richtigkeit der Angaben garantieren.

Objektnummer: IT244921075_1 - Lazise – Gardasee

Ein erster Eindruck

In Lazise, einer der schönsten Ortschaften am Gardasee, entstehen sechs luxuriöse Wohnungen in der neuen Residence unweit vom See. Das Neubauprojekt besticht durch seinen modernen Stil, zeitlos schönes Design, lichtdurchflutete Räume und viel Privatsphäre Dank der sorgfältig gewählten Materialien und Farben fügt sich die Residence harmonisch in die Landschaft ein. Die Einheiten werden schlüsselfertig (ohne Einrichtung) in hochwertiger Bauausführung im Frühjahr 2025 übergeben.

Objektnummer: IT244921075_1 - Lazise – Gardasee

Ausstattung und Details

Nachhaltiger Wohnkomfort auf höchstem Niveau:

Die Wohneinheiten im Erdgeschoß verfügen über herrliche Privatgärten und in den Wohnungen im Obergeschoß bieten die großzügigen Terrassen komplette Privatsphäre. Großräumige Doppelgaragen mit automatisiertem Sektionaltor und Keller für jede Einheit, runden das Gesamtpaket ab.

Eine Wärmepumpe samt Photovoltaikanlage sorgt für eine nachhaltige Heizung und Kühlung der Wohneinheiten. Das Wärmedämm-Verbundsystem an der Außenfassade und die Fenster mit Dreifachverglasung garantieren einen geringen Energieverbrauch. Im gemeinschaftlichen Garten wird ein Schwimmbad von ca. 6,00 x 12,00 m für die Bewohner der Eigentumswohnungen gebaut. Die Wassertiefe liegt bei etwa 1,30m. Der Pool wird als Stahlwanne ausgeführt und mit einer 3D-Folie beschichtet. Die Umrandung des Pools wird in Feinsteinzeug gestaltet werden. Laut gesetzlichen Vorgaben wird die Poolumrandung eingezäunt. Außerhalb der Umrandung in Feinsteinzeug findet man eine Liegewiese sowie eine Dusche vor. Auf den gemeinschaftlichen Grünflächen werden vom Verkäufer verschiedene Arten einheimischer Sträucher laut Begrünungskonzept des genehmigten Projektes gepflanzt und eine automatische Bewässerung mit Sprinklern und Tropfberegnung installiert.

Objektnummer: IT244921075_1 - Lazise – Gardasee

Alles zum Standort

Nur zehn Fahrminuten von der Autobahnausfahrt Affi entfernt, entsteht die neue Wohnanlage in einer absolut ruhigen und privilegierten Lage, mitten im Grün und ganz in der Nähe vom historischen Stadtzentrum von Lazise. Die romantische Innenstadt, welche mit ihren Geschäften, Restaurants, Bars und der herrlichen Strandpromenade zum Flanieren und Verweilen einlädt, erreicht man bequem in fünf Gehminuten.

Objektnummer: IT244921075_1 - Lazise – Gardasee

Ansprechpartner

Weitere Informationen erhalten Sie über Ihren Ansprechpartner:

Christian Weissensteiner

Largo Dante Alighieri, n.3 Salò
E-Mail: salo@von-poll.com

To Disclaimer of von Poll Immobilien GmbH

www.von-poll.com