

Torri del Benaco – Gardasee

High-Endvilla mit wunderschöner Aussicht über den Gardasee.

Objektnummer: IT23415909



www.von-poll.it

WOHNFLÄCHE: ca. 313,2 m² • ZIMMER: 6 • GRUNDSTÜCK: 16.000 m²

Objektnummer: IT23415909 - Torri del Benaco – Gardasee

- Auf einen Blick
- Die Immobilie
- Auf einen Blick: Energiedaten
- Grundrisse
- Ein erster Eindruck
- Ausstattung und Details
- Alles zum Standort
- Ansprechpartner

Objektnummer: IT23415909 - Torri del Benaco – Gardasee

Auf einen Blick

Objektnummer	IT23415909	Kaufpreis	Auf Anfrage
Wohnfläche	ca. 313,2 m ²	Haus	Einfamilienhaus
Zimmer	6	Provision	provisionspflichtig
Schlafzimmer	4	Gesamtfläche	ca. 574 m ²
Badezimmer	5	Nutzfläche	ca. 313 m ²
Baujahr	2024	Ausstattung	Terrasse

Objektnummer: IT23415909 - Torri del Benaco – Gardasee

Auf einen Blick: Energiedaten

Heizungsart	Fussbodenheizung	Energieinformationen	BEDARF
Wesentlicher Energieträger	Luft/Wasser- Wärmepumpe	Endenergiebedarf	20.00 kWh/m ² a
Energieausweis gültig bis	01.12.2033	Energie- Effizienzklasse	A
Befuerung	Luft/Wasser- Wärmepumpe		

Objektnummer: IT23415909 - Torri del Benaco – Gardasee

Die Immobilie



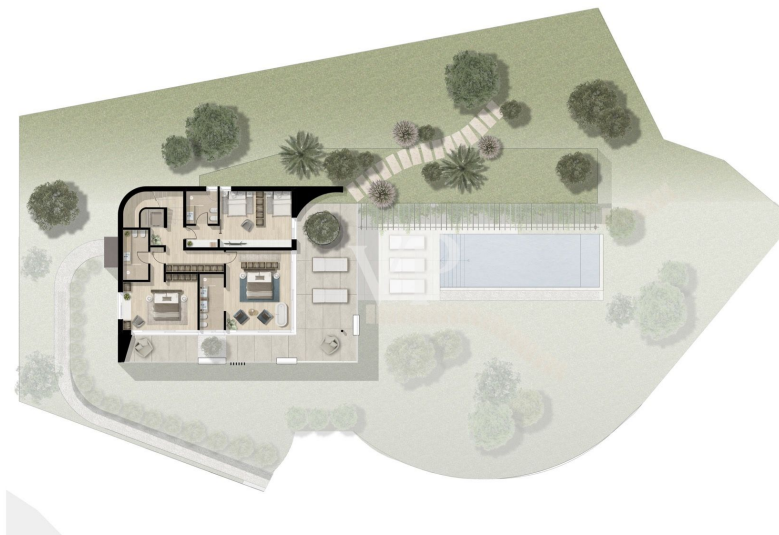
Objektnummer: IT23415909 - Torri del Benaco – Gardasee

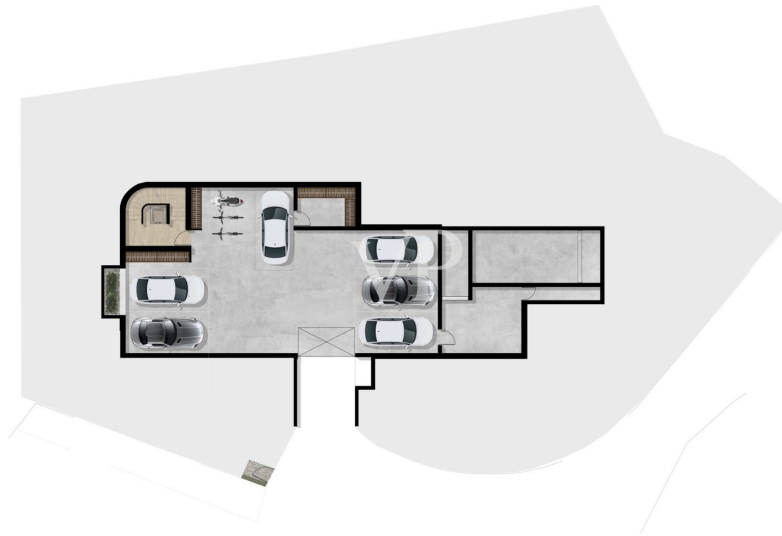
Die Immobilie



Objektnummer: IT23415909 - Torri del Benaco – Gardasee

Grundrisse





Dieser Grundriss ist nicht massstabsgetreu. Die Unterlagen wurden uns vom Auftraggeber zur Verfügung gestellt. Aus diesem Grund können wir nicht für die Richtigkeit der Angaben garantieren.

Objektnummer: IT23415909 - Torri del Benaco – Gardasee

Ein erster Eindruck

Die projektierte Hig-Endvilla thront über dem bezaubernden Dorf "Crero", das zu Torri del Benaco gehört und bietet einen einzigartigen Rückzugsort für Naturliebhaber und Ruhesuchende. Schon beim Einfahren durch das automatische Tor wird man vom Flair des besonderen Platzes erfasst. Eingerahmt in Olivenhain öffnet sich hier oben ein wunderschöner Seeblick bis zur gegenüberliegenden Seeseite auf die Orte Maderno und Gargnano. Da man sich zwischen Torri del Benaco und dem Dorf Crero an der breitesten Stelle des Sees befindet genießt man die "Weite" des Sees und fühlt sich fast wie am Meer. Der gegenüberliegende Berg auf der Brescianer Uferseite "Monte Pizzocolo" wird von den Veronesern "Monte Gu" oder die "Nase des Napoleon" genannt, weil er wegen seiner charakteristischen Gipfelformation in Süd-Nord-Richtung aussieht wie das Gesichtsprofil des liegenden Kaisers Napoleon Bonaparte. Hinter diesem geht die Sonne unter und ermöglicht atemberaubende Sonnenuntergänge von der Terrasse aus zu genießen. Der Blick schweift bis zur Bucht von Salò und der Isola del Garda südlich auf der Westseite gelegen und Richtung Norden bis zum Parco Alto del Lago "Tignale". Die intakte Natur schafft einem einen faszinierenden Rückzugsort. Der angrenzende Wald führt den Hügel hinauf Richtung San Zeno die Montagna. Durch die Bauweise auf drei Stockwerken wird man hier eine Höhe der Baukubatur erzielen die einen Panoramablick der Extraklasse bietet.

Objektnummer: IT23415909 - Torri del Benaco – Gardasee

Ausstattung und Details

HOCHWERTIGE BAUAUSFÜHRUNG – WERTBESTAND DER INVESTITION!

Hochwertige Bauausführung im Innen- und Außenbereich, funktionale Zusatzflächen wie Privatgärten, Terrassen und Swimmingpool, Großraumgaragen, Hobbyräume machen diese Immobilie zu Ihrer persönlichen Wohlfühloase und zu einer wertbeständigen Geldanlage!

Objektnummer: IT23415909 - Torri del Benaco – Gardasee

Alles zum Standort

IM EINKLANG MIT DER NATUR Inmitten von Natur und Geschichte liegt Crero. Ein kleines Dorf, das aus einigen wenigen Gebäuden besteht, welche sich mitten im saftigen Grün der Riviera degli Ulivi befinden. Umgeben von wilder Natur, liegen die gepflegten Grundstücke und Wege in einer Zone, die sanft abfallend direkt am malerischen Gardasee liegt. Der Ort ist von herrlichen, gut gepflegten Olivenhainen umgeben. Die alten, eng beieinander stehenden Häuser und der immer noch rustikale Eindruck des Dorfes stellen einen besonderen Zauber dar.

Objektnummer: IT23415909 - Torri del Benaco – Gardasee

Ansprechpartner

Weitere Informationen erhalten Sie über Ihren Ansprechpartner:

Christian Weissensteiner

Largo Dante Alighieri, n.3 Salò

E-Mail: salo@von-poll.com

To Disclaimer of von Poll Immobilien GmbH

www.von-poll.com