

Senden

Charmantes Einfamilienhaus in Senden- Ottmarsbocholt – Ihr neues Zuhause!

Objektnummer: 24445009



KAUFPREIS: 290.000 EUR • WOHNFLÄCHE: ca. 160 m² • ZIMMER: 8 • GRUNDSTÜCK: 553 m²

Objektnummer: 24445009 - 48308 Senden

- Auf einen Blick
- Die Immobilie
- Auf einen Blick: Energiedaten
- Grundrisse
- Ein erster Eindruck
- Ausstattung und Details
- Alles zum Standort
- Weitere Informationen
- Ansprechpartner

Objektnummer: 24445009 - 48308 Senden

Auf einen Blick

Objektnummer	24445009	Kaufpreis	290.000 EUR
Wohnfläche	ca. 160 m ²	Haus	Einfamilienhaus
Dachform	Satteldach	Provision	Käuferprovision beträgt 3,57 % (inkl. MwSt.) des beurkundeten Kaufpreises
Zimmer	8	Bauweise	Massiv
Schlafzimmer	5	Ausstattung	Terrasse, Gäste-WC
Badezimmer	3		
Baujahr	1978		
Stellplatz	1 x Garage		

Objektnummer: 24445009 - 48308 Senden

Auf einen Blick: Energiedaten

Heizungsart	Zentralheizung	Energieinformationen	BEDARF
Wesentlicher Energieträger	Gas	Endenergiebedarf	203.10 kWh/m ² a
Energieausweis gültig bis	19.12.2034	Energie-Effizienzklasse	G
Befuerung	Gas	Baujahr laut Energieausweis	1978

Objektnummer: 24445009 - 48308 Senden

Die Immobilie

VP VON POLL IMMOBILIEN

Immobilienbewertung – exklusiv und professionell.

- Was ist Ihre Immobilie wert?
- Wie entwickelt sich der Wert Ihrer Immobilie in Zukunft?
- Wie wirkt sich eine Modernisierung auf den Wert Ihrer Immobilie aus?

Ihre persönliche und exklusive Immobilienanalyse erhalten Sie nach nur wenigen Klicks.

www.home.von-poll.com

VP VON POLL IMMOBILIEN

Finden Sie Ihre Immobilie.

Vorgemerkte Suchkunden erfahren frühzeitig von neuen Immobilienangeboten.

www.von-poll.com

Objektnummer: 24445009 - 48308 Senden

Die Immobilie

FÜR SIE IN DEN BESTEN LAGEN

VP VON POLL
IMMOBILIEN®



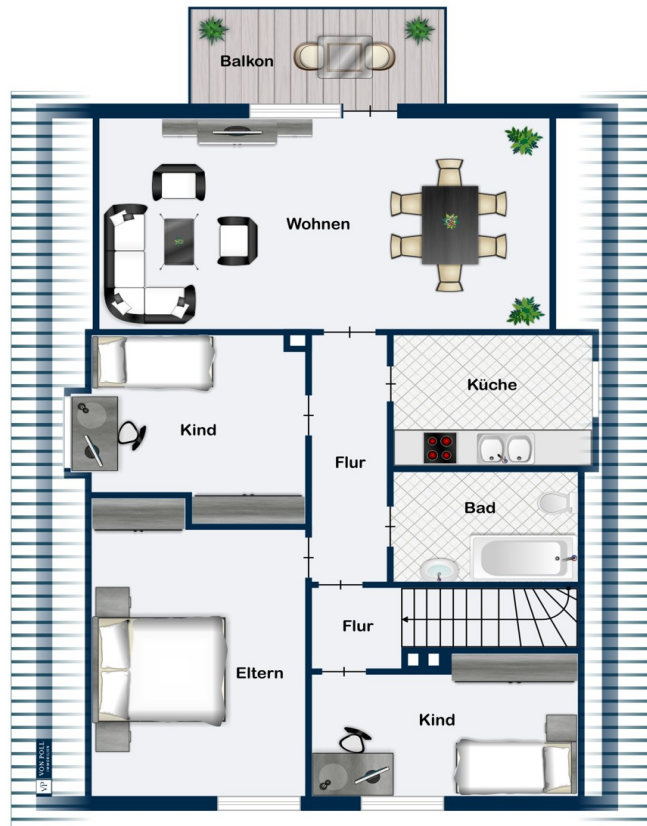
Gern informieren wir Sie persönlich über weitere Details zur Immobilie.
Vereinbaren Sie einen Besichtigungstermin mit uns:
0800 – 333 33 09
Wir freuen uns, von Ihnen zu hören.

www.von-poll.com

Objektnummer: 24445009 - 48308 Senden

Grundrisse







Dieser Grundriss ist nicht massstabsgetreu. Die Unterlagen wurden uns vom Auftraggeber zur Verfügung gestellt. Aus diesem Grund können wir nicht für die Richtigkeit der Angaben garantieren.

Objektnummer: 24445009 - 48308 Senden

Ein erster Eindruck

Wir begrüßen Sie herzlich in dieser Immobilie! Dieses charmante Einfamilienhaus bietet Ihnen die Möglichkeit, Ihre individuellen Wohnträume zu verwirklichen. Das renovierungsbedürftige Anwesen überzeugt durch seinen einzigartigen Charakter und die großzügige Aufteilung auf 3 Etagen. Ob als persönliches Wohnprojekt oder als Investition mit Potenzial – hier stehen Ihnen zahlreiche Gestaltungsmöglichkeiten offen. Die 8 Zimmer verteilen sich auf ca. 160,00 m² Wohnfläche. Das Haus steht auf 553,00 m² großem Kaufgrundstück. Das Haus befindet sich in einem ruhigen Wohngebiet und verfügt über einen sonnigen Garten, der Platz für Erholung und kreative Ideen bietet. Die robuste Bausubstanz und der durchdachte Grundriss schaffen die perfekte Basis für eine moderne und zeitgemäße Neugestaltung. Überzeugen Sie sich bei der Besichtigung selbst von der Einzigartigkeit, dem Charme und der Vielfältigkeit dieser Immobilie. Haben wir Ihr Interesse geweckt? Wir freuen uns auf Ihren Kontakt.

Objektnummer: 24445009 - 48308 Senden

Ausstattung und Details

- Wohnräume: Großzügige Zimmer mit viel Tageslicht
- Küche: ideal für eine moderne Einbauküche in Verbindung mit einem offenen Wohnbereich
- Bäder: 3 Badezimmer gefliest, bereit für eine stilvolle Renovierung
- Außenbereich: Gepflegtes Grundstück mit Potenzial für Gartenlandschaften oder Terrassengestaltung
- Extras: Dachboden und Keller bieten zusätzlichen Stauraum
- Gaszentralheizung aus dem Baujahr 2004
- Große Garage

Objektnummer: 24445009 - 48308 Senden

Alles zum Standort

Die Immobilie befindet sich in einer ruhigen und familienfreundlichen Wohngegend im charmanten Dorf Ottmarsbocholt, einem Ortsteil der Gemeinde Senden im Münsterland. Geprägt von ländlichem Charme und einer gut ausgebauten Infrastruktur bietet die Lage eine perfekte Balance zwischen Naturverbundenheit und Alltagskomfort.

Einkaufsmöglichkeiten: Im nahegelegenen Ortskern von Ottmarsbocholt finden Sie Supermärkte, Bäckereien und weitere Geschäfte des täglichen Bedarfs. Bildung: Der Ort verfügt über eine Grundschule sowie Kindergärten, während weiterführende Schulen in den Nachbarorten gut erreichbar sind. Die Bundesstraße B235 verbindet Ottmarsbocholt mit Senden, Münster und Lüdinghausen. Die Autobahn A1 ist nur etwa 15 Autominuten entfernt und ermöglicht eine schnelle Anbindung an das regionale und überregionale Straßennetz. Öffentliche Verkehrsmittel, wie Busse, sorgen für eine Verbindung zu umliegenden Gemeinden.

Objektnummer: 24445009 - 48308 Senden

Weitere Informationen

Es liegt ein Energiebedarfsausweis vor. Dieser ist gültig bis 19.12.2034.
Endenergiebedarf beträgt 203.10 kWh/(m²*a). Wesentlicher Energieträger der Heizung ist Gas. Das Baujahr des Objekts lt. Energieausweis ist 1978. Die Energieeffizienzklasse ist G.

Objektnummer: 24445009 - 48308 Senden

Ansprechpartner

Weitere Informationen erhalten Sie über Ihren Ansprechpartner:

Nico Rosenke & Michael Knieper

Süringstraße 4 Coesfeld
E-Mail: coesfeld@von-poll.com

To Disclaimer of von Poll Immobilien GmbH

www.von-poll.com