

Calpe – Empedrola II

# Exklusive Luxusvilla in Calpe

Objektnummer: NE1493V



KAUFPREIS: 997.000 EUR • ZIMMER: 4

Objektnummer: NE1493V - 03710 Calpe – Empedrola II

- Auf einen Blick
- Die Immobilie
- Auf einen Blick: Energiedaten
- Ein erster Eindruck
- Ansprechpartner

Objektnummer: NE1493V - 03710 Calpe – Empedrola II

## Auf einen Blick

Objektnummer	NE1493V	Kaufpreis	997.000 EUR
Zimmer	4	Haus	Villa
Schlafzimmer	4	Gesamtfläche	ca. 217 m <sup>2</sup>
Badezimmer	4	Ausstattung	Schwimmbad

Objektnummer: NE1493V - 03710 Calpe – Empedrola II

## Auf einen Blick: Energiedaten

Energieinformationen	0.00
Endenergie- verbrauch	0.00 kWh/m <sup>2</sup> a

Objektnummer: NE1493V - 03710 Calpe – Empedrola II

## Die Immobilie



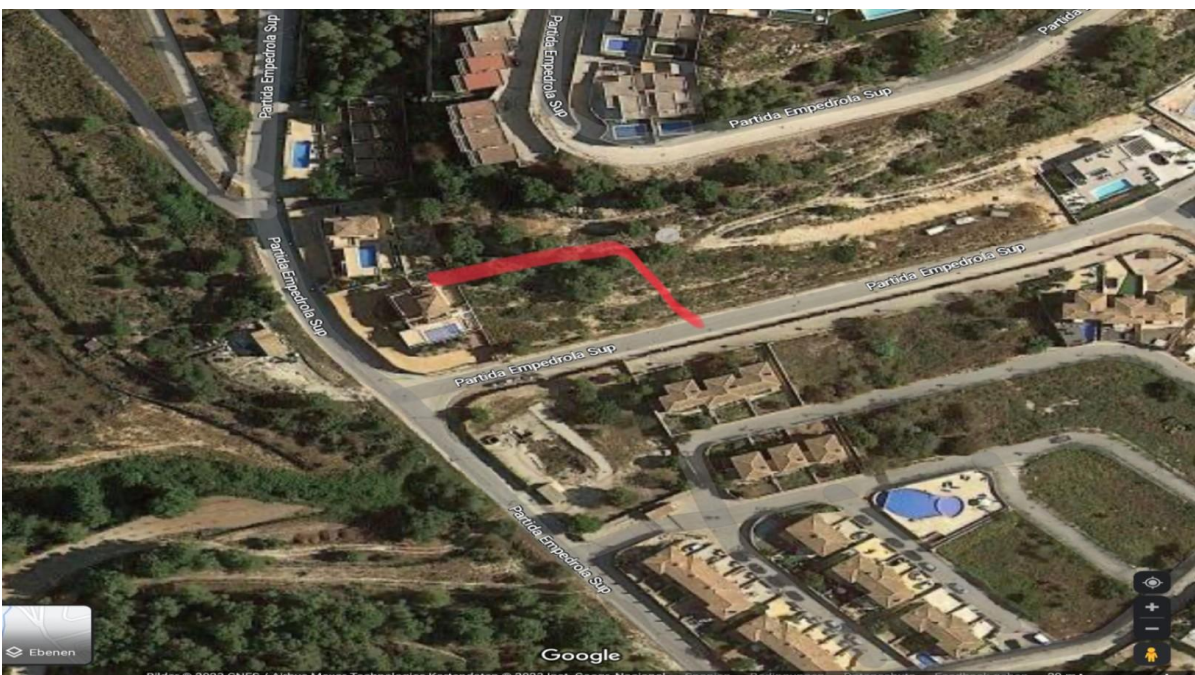
Objektnummer: NE1493V - 03710 Calpe – Empedrola II

## Die Immobilie



Objektnummer: NE1493V - 03710 Calpe – Empedrola II

## Die Immobilie



Objektnummer: NE1493V - 03710 Calpe – Empedrola II

## Die Immobilie





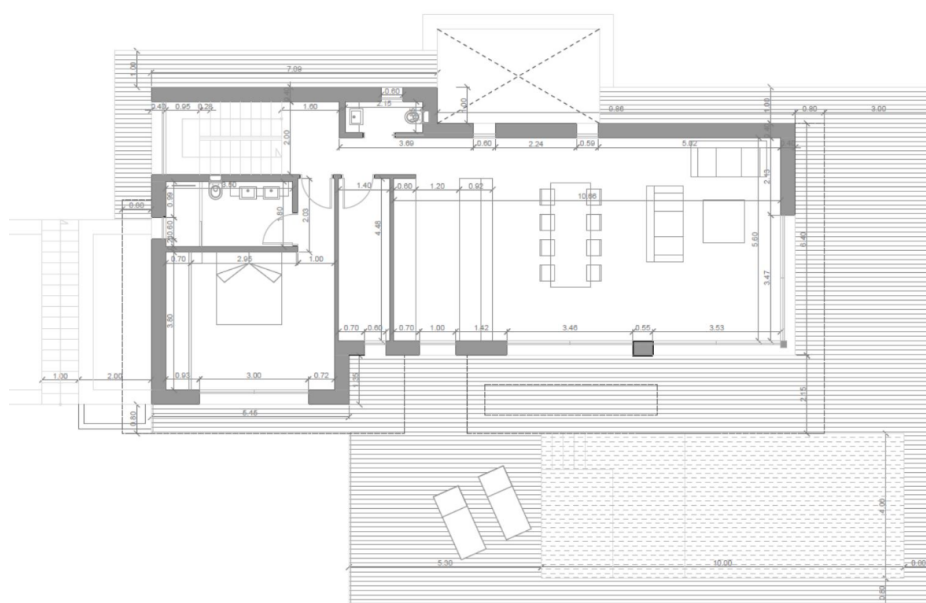
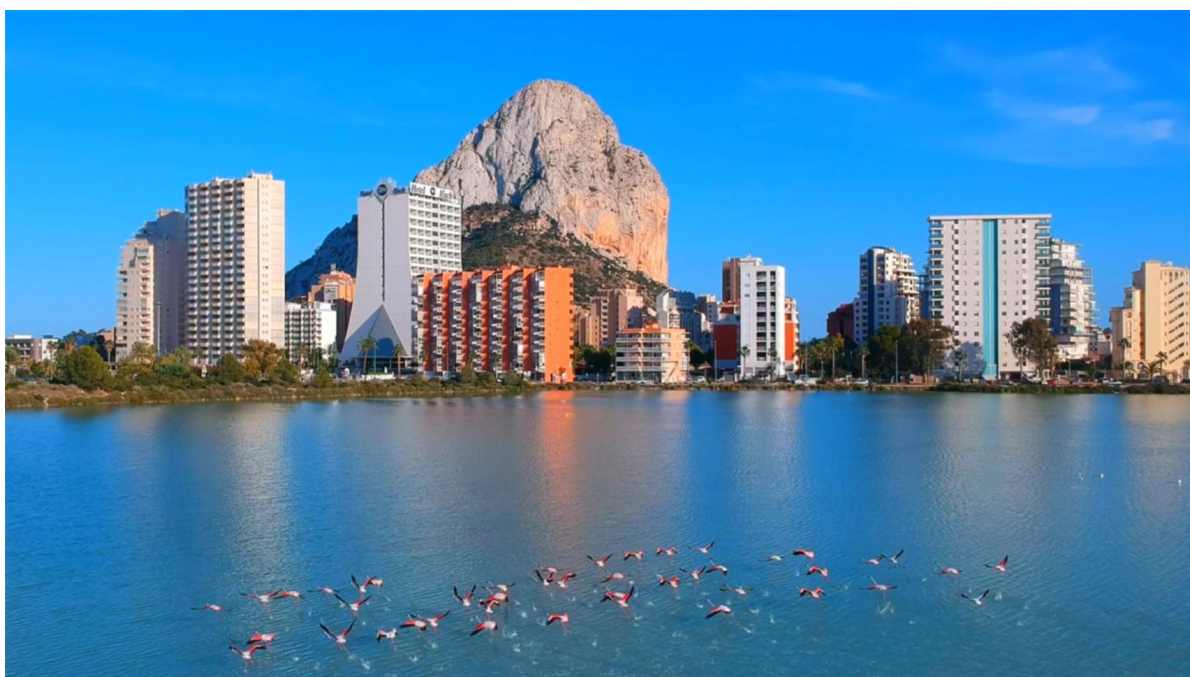
Objektnummer: NE1493V - 03710 Calpe – Empedrola II

## Die Immobilie



Objektnummer: NE1493V - 03710 Calpe – Empedrola II

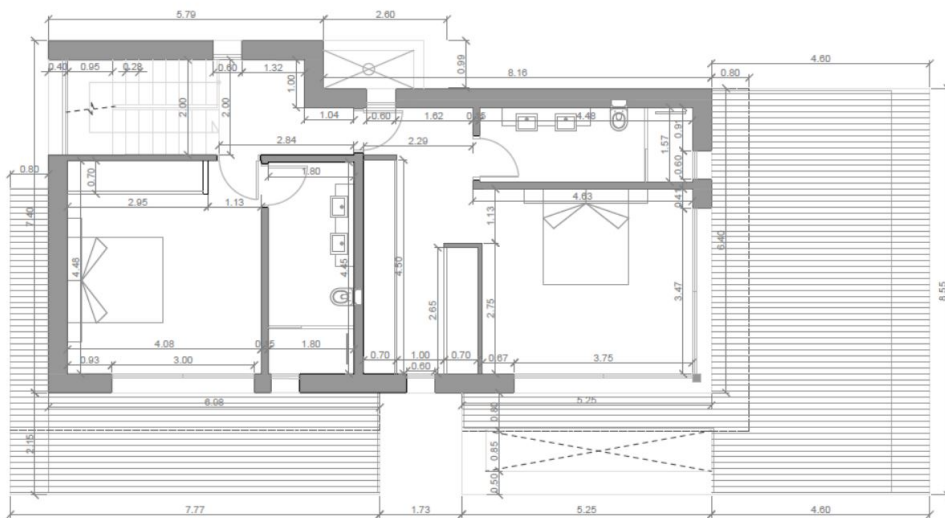
## Die Immobilie



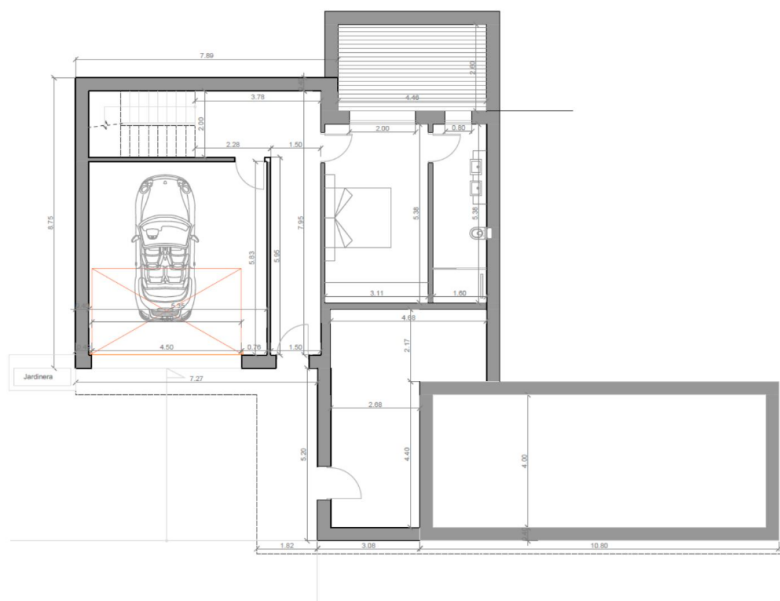
**PLANTA BAJA**

Objektnummer: NE1493V - 03710 Calpe – Empedrola II

## Die Immobilie



**PLANTA PRIMERA**



**PLANTA SÓTANO**

Objektnummer: NE1493V - 03710 Calpe – Empedrola II

## Die Immobilie



Objektnummer: NE1493V - 03710 Calpe – Empedrola II

## Die Immobilie



Objektnummer: NE1493V - 03710 Calpe – Empedrola II

## Die Immobilie



Objektnummer: NE1493V - 03710 Calpe – Empedrola II

## Die Immobilie



Objektnummer: NE1493V - 03710 Calpe – Empedrola II

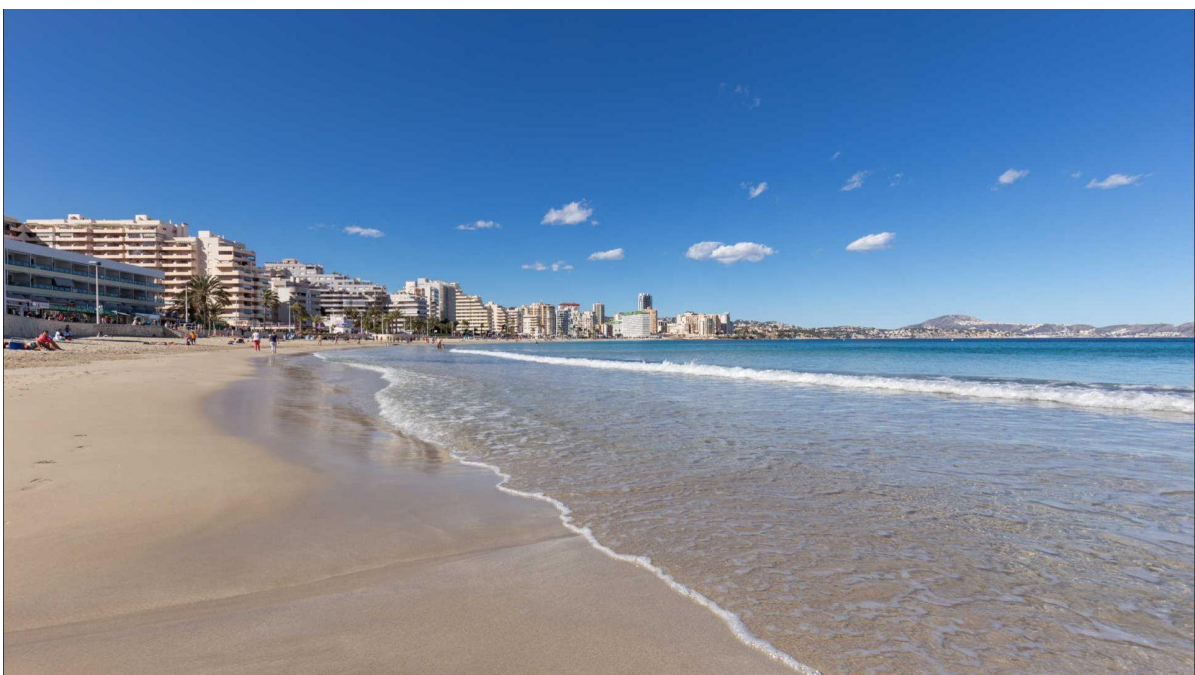
## Die Immobilie





Objektnummer: NE1493V - 03710 Calpe – Empedrola II

## Die Immobilie



Objektnummer: NE1493V - 03710 Calpe – Empedrola II

## Die Immobilie



Objektnummer: NE1493V - 03710 Calpe – Empedrola II

## Ein erster Eindruck

Atemberaubendes Projekt mit Meerblick in Empedrola  
Außergewöhnliches Design und Funktionen  
Dieses Projekt befindet sich in der begehrten Gegend von Empedrola und befindet sich auf einem großzügigen 1.000 m<sup>2</sup> großen Grundstück mit atemberaubendem Blick auf das Mittelmeer und den ikonischen Peñón de Ifach. Der vorgeschlagene Entwurf umfasst eine moderne 217 m<sup>2</sup> große Villa mit:  
4 geräumige Schlafzimmer und 4 elegante Badezimmer  
Helle Lounge, offener Essbereich und eine stilvolle Küche  
10 x 4 m großer Swimmingpool und ca. 80 m<sup>2</sup> große Terrassen für das Leben im Freien  
Private Garage für zusätzlichen Komfort  
Das Projekt kann auch an Ihre Vorlieben angepasst werden.  
Höhepunkte der Immobilie  
Schlafzimmer: 4  
Badezimmer: 4  
Garage: 1  
Grundstücksgröße: 1.000 m<sup>2</sup>  
Bebaute Fläche: 217 m<sup>2</sup>  
Vorteile der erstklassigen Lage  
Empedrola bietet eine perfekte Balance zwischen Ruhe und Zugänglichkeit.  
5 Minuten zur historischen Altstadt für einen Hauch von Kultur und Charme  
77 km vom Flughafen Alicante entfernt, um bequem zu reisen  
20 Minuten zum nächsten Golfclub  
Supermärkte innerhalb von 7 Minuten für den täglichen Bedarf  
35 Minuten zur IbizaFähre für Inselabenteuer  
Ohne Provision für Käufer ist dies eine unglaubliche Gelegenheit, Ihren idealen Rückzugsort am Mittelmeer zu schaffen. Kontaktieren Sie uns noch heute für weitere Informationen und beginnen Sie mit der Planung Ihres Traumhauses!

Objektnummer: NE1493V - 03710 Calpe – Empedrola II

## Ansprechpartner

Weitere Informationen erhalten Sie über Ihren Ansprechpartner:

Yohanne Pezham Goergens & Nicolai Jensen

---

Carrer Benidorm, 2 Costa Blanca  
E-Mail: [calpe@von-poll.com](mailto:calpe@von-poll.com)

*To Disclaimer of von Poll Immobilien GmbH*

---

[www.von-poll.com](http://www.von-poll.com)