

Benitachell

Neubau Penthouse in Cumbre del Sol, Benitachell

Objektnummer: NE1418A



KAUFPREIS: 550.000 EUR • WOHNFLÄCHE: ca. 102 m² • ZIMMER: 3

Objektnummer: NE1418A - 03726 Benitachell

- Auf einen Blick
- Die Immobilie
- Auf einen Blick: Energiedaten
- Ein erster Eindruck
- Ansprechpartner

Objektnummer: NE1418A - 03726 Benitachell

Auf einen Blick

Objektnummer	NE1418A	Kaufpreis	550.000 EUR
Wohnfläche	ca. 102 m ²	Wohnung	Dachgeschoss
Etage	2	Gesamtfläche	ca. 218 m ²
Zimmer	3	Nutzfläche	ca. 0 m ²
Schlafzimmer	3	Ausstattung	Terrasse, Schwimmbad
Badezimmer	2		
Baujahr	2024		

Objektnummer: NE1418A - 03726 Benitachell

Auf einen Blick: Energiedaten

Energieinformationen	0.00
Endenergie- verbrauch	0.00 kWh/m ² a
Energie- Effizienzklasse	A

Objektnummer: NE1418A - 03726 Benitachell

Die Immobilie



Objektnummer: NE1418A - 03726 Benitachell

Die Immobilie



Objektnummer: NE1418A - 03726 Benitachell

Die Immobilie



Objektnummer: NE1418A - 03726 Benitachell

Die Immobilie



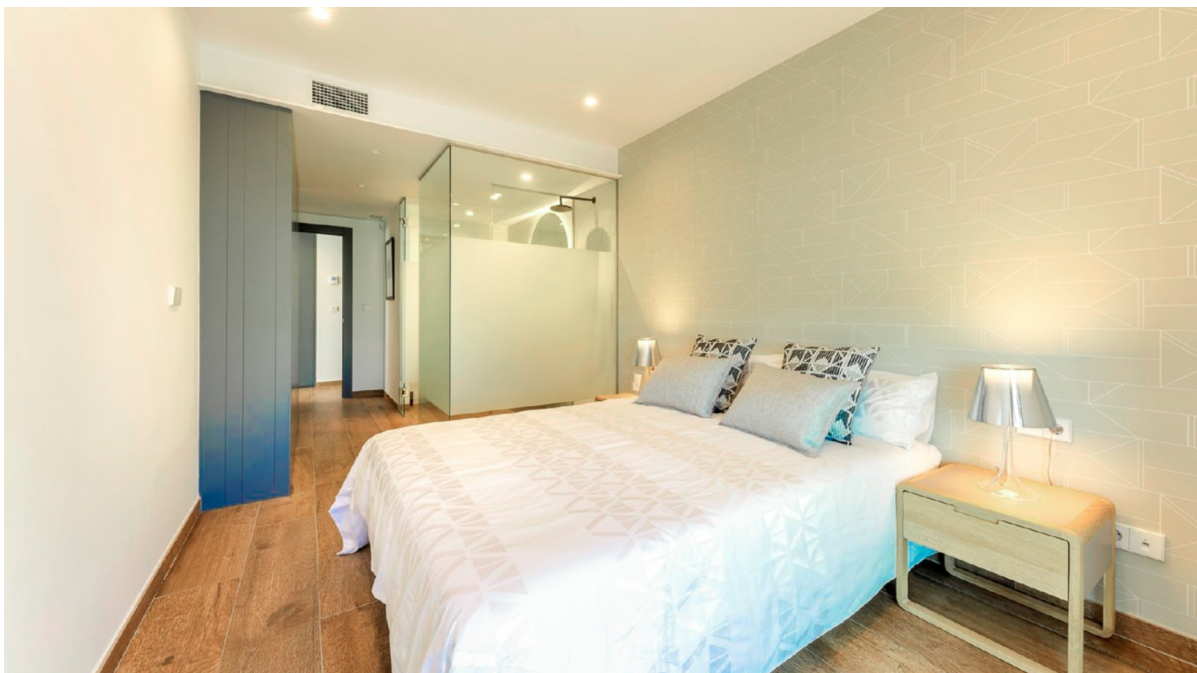
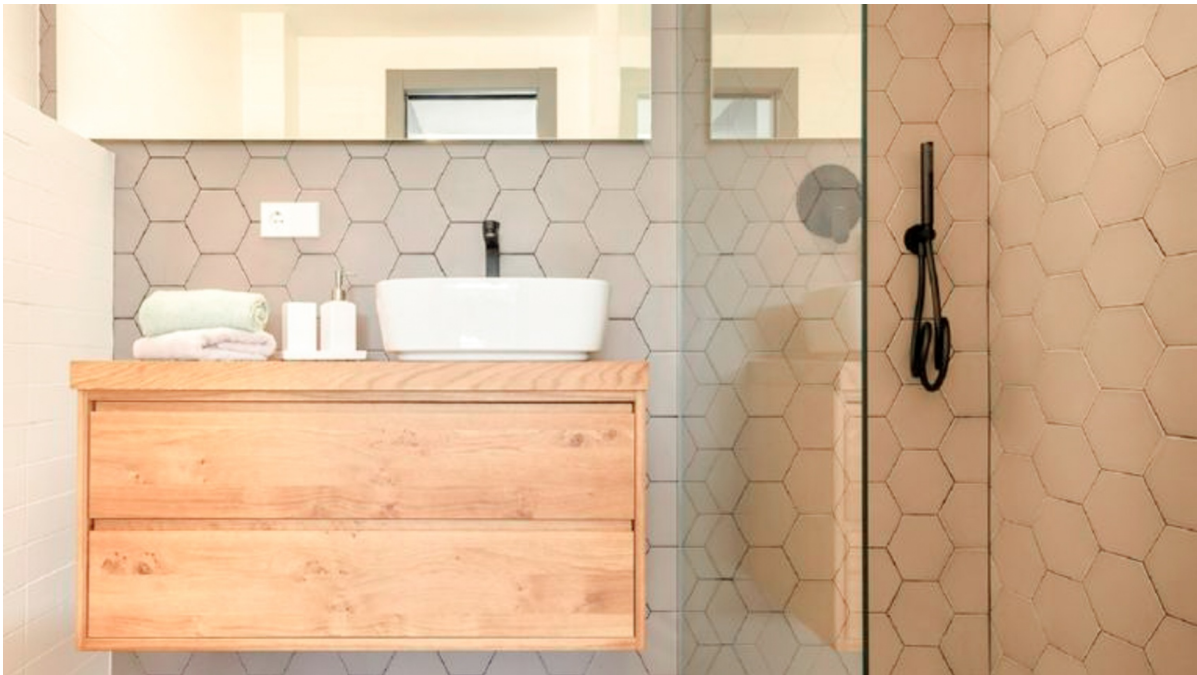
Objektnummer: NE1418A - 03726 Benitachell

Die Immobilie



Objektnummer: NE1418A - 03726 Benitachell

Die Immobilie



Objektnummer: NE1418A - 03726 Benitachell

Die Immobilie



Objektnummer: NE1418A - 03726 Benitachell

Die Immobilie



Objektnummer: NE1418A - 03726 Benitachell

Ein erster Eindruck

Neubau Penthouse in der exklusiven Gegend von Cumbre del Sol in Benitachell, Costa Blanca, kostenlose Provision für den Käufer bei Von Poll Costa Blanca!

Charaktereigenschaften:

- 3 Schlafzimmer und 2 Badezimmer.
- 218 m², Wohnzimmer mit offener Küche mit den Haushaltsgeräten inklusive.
- Fußbodenheizung, Klimaanlage warm/kalt, Warmwasser.
- Riesige Terrasse mit Blick auf das Meer und die Berge.
- Blick auf das Meer, die Berge.
- Gemeinschaftspool, Spielplatz für Kinder, Social Club, Gärten und Parkplätze.

Die Nähe zum Meer ist nur eine 10-minütige Fahrt entfernt, um das ruhige Meer und die atemberaubenden Klippen von Cumbre del Sol zu genießen.

Supermärkte und Geschäfte: Bequemlichkeit ist vor der Haustür mit einem 10-minütigen Spaziergang, um alle Annehmlichkeiten in Cumbre del Sol zu erreichen.

Gesundheitswesen und Dienstleistungen: Alle wichtigen Dienstleistungen sind innerhalb von 10 Fahrminuten erreichbar und gewährleisten einen schnellen Zugang zur Gesundheitsversorgung und anderen Notwendigkeiten in Benitachell.

Golfclubs und Padelplätze: La Sella Golf ist nur eine kurze 20-minütige Fahrt von der Unterkunft entfernt und Padel-Plätze sind nur 10 Gehminuten vom örtlichen Padel-Club entfernt.

Der Flughafen ist nur 1 Autostunde vom Flughafen Alicante entfernt.

Verpassen Sie nicht diese unglaubliche Gelegenheit, dieses Penthouse in Cumbre del Sol zu besitzen, das dem Käufer provisionsfrei zur Verfügung steht!

Kontaktieren Sie uns noch heute, um sich zu erkundigen oder einen Besichtigungstermin für diesen hervorragenden Neubau zu vereinbaren.

VON POLL COSTA BLANCA TEAM

Objektnummer: NE1418A - 03726 Benitachell

Ansprechpartner

Weitere Informationen erhalten Sie über Ihren Ansprechpartner:

Yohanne Pezham Goergens & Nicolai Jensen

Carrer Benidorm, 2 Costa Blanca
E-Mail: calpe@von-poll.com

To Disclaimer of von Poll Immobilien GmbH

www.von-poll.com