

Benitachell

# Moderna villa de lujo con vistas al mar

Objektnummer: NE1313V



KAUFPREIS: 1.871.000 EUR • WOHNFLÄCHE: ca. 190 m<sup>2</sup> • ZIMMER: 3

Objektnummer: NE1313V - 03726 Benitachell

- Auf einen Blick
- Die Immobilie
- Auf einen Blick: Energiedaten
- Ein erster Eindruck
- Ansprechpartner

Objektnummer: NE1313V - 03726 Benitachell

## Auf einen Blick

Objektnummer	NE1313V	Kaufpreis	1.871.000 EUR
Wohnfläche	ca. 190 m <sup>2</sup>	Haus	Villa
Bezugsfrei ab	nach Vereinbarung	Gesamtfläche	ca. 615 m <sup>2</sup>
Zimmer	3	Nutzfläche	ca. 0 m <sup>2</sup>
Schlafzimmer	3	Ausstattung	Schwimmbad
Badezimmer	4		

Objektnummer: NE1313V - 03726 Benitachell

## Auf einen Blick: Energiedaten

Energieinformationen	0.00
Endenergie- verbrauch	0.00 kWh/m <sup>2</sup> a

Objektnummer: NE1313V - 03726 Benitachell

## Die Immobilie



Objektnummer: NE1313V - 03726 Benitachell

## Die Immobilie



Objektnummer: NE1313V - 03726 Benitachell

## Die Immobilie



Objektnummer: NE1313V - 03726 Benitachell

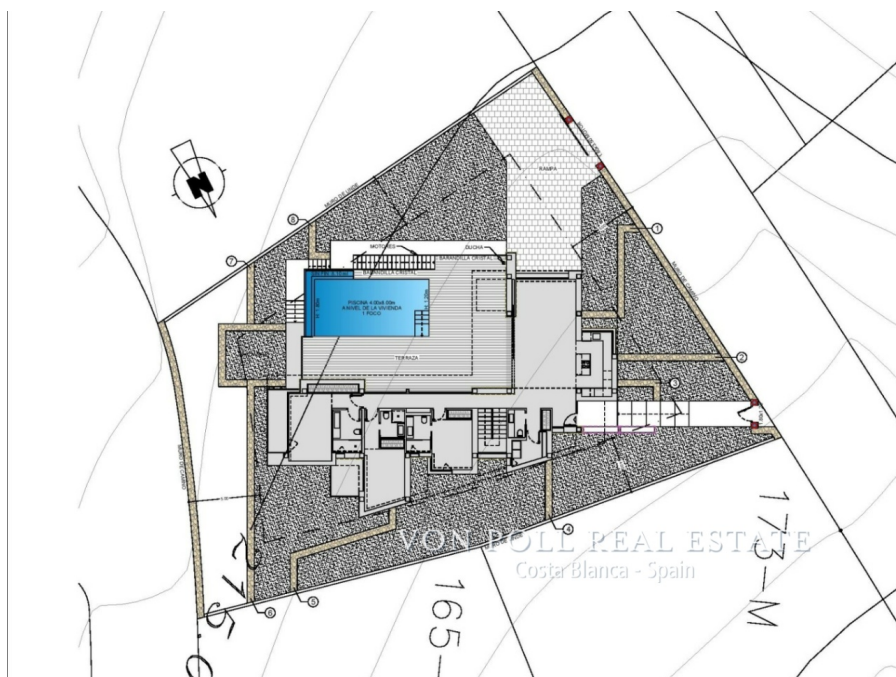
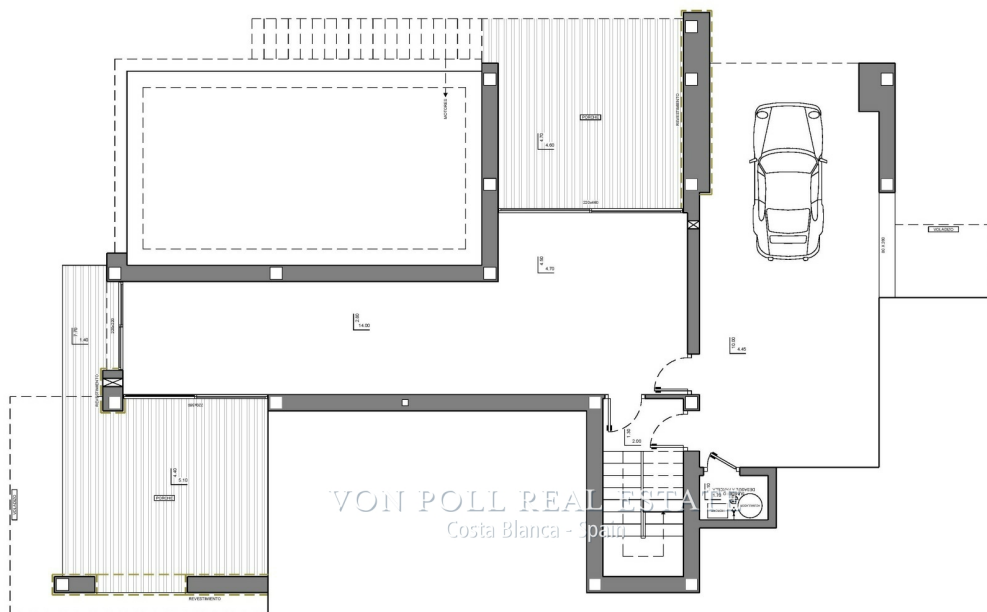
## Die Immobilie





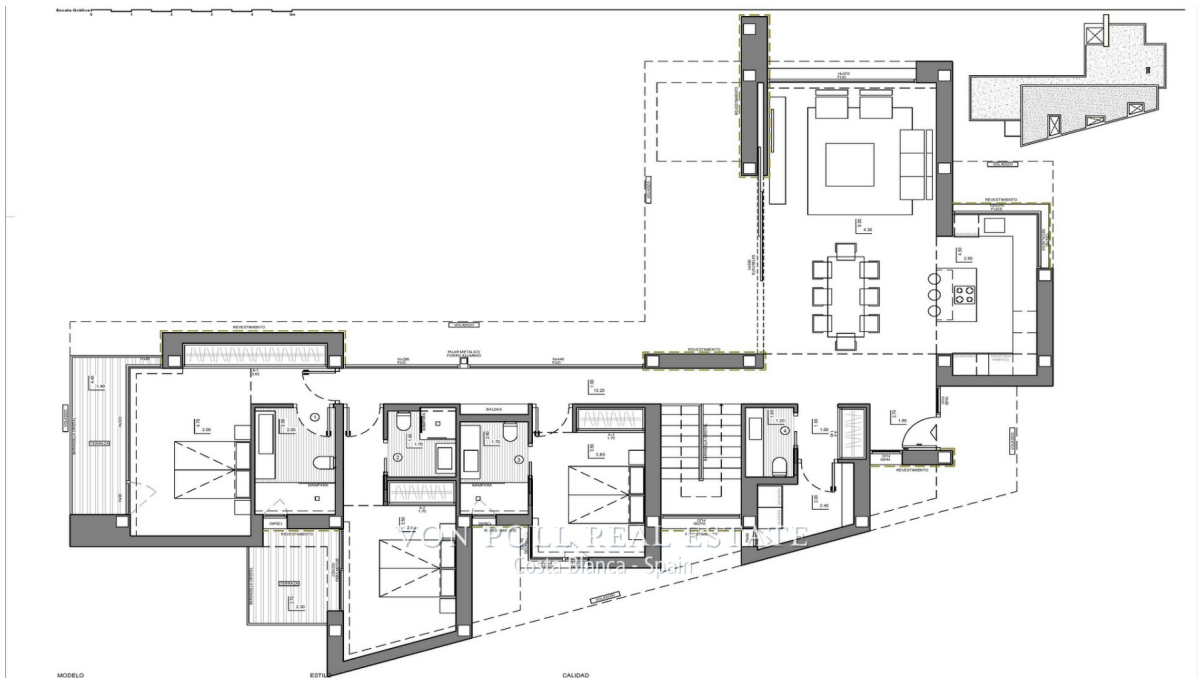
Objektnummer: NE1313V - 03726 Benitachell

## Die Immobilie



Objektnummer: NE1313V - 03726 Benitachell

## Die Immobilie



Objektnummer: NE1313V - 03726 Benitachell

## Ein erster Eindruck

NE1313V Ven a conocer esta increíble villa caracterizada por una arquitectura que mira al exterior, al azul del Mediterráneo y pensada para compartir y celebrar. La planta alta alberga toda la vivienda, lo que aporta un plus de comodidad. La zona de noche consta de tres habitaciones en suite bañadas por la luz natural que preservan una gran privacidad respecto a las zonas de día. Salón, comedor, cocina, se unen con el exterior, gracias al empleo de paramentos acristalados que favorecen una conexión visual permanente con el mar. La terraza de más de 70m<sup>2</sup> está presidida por una piscina desbordante. La vivienda se complementa con un sótano multiusos con dos porches y un garaje. Las formas geométricas que dibujan la estructura exterior se visten de cristal y de láminas de piedra natural en color gris, que contrasta con el blanco de la fachada. Destaca el cubo que alberga la terraza del dormitorio principal, que sobresale y se asoma directamente al mar. Con una ubicación envidiable, junto a calas y playas espectaculares, rodeada de naturaleza, con una oferta de gastronomía y ocio única, bien comunicada con dos aeropuertos internacionales a menos de 100Km, a tan solo 10 minutos del pueblo costero de Moraira y estratégicamente situada entre Alicante y Valencia ciudad, un paraíso en la Costa Blanca Norte. Contacta hoy mismo para comprar la casa de tus sueños en la Costa Blanca,[IW]

Objektnummer: NE1313V - 03726 Benitachell

## Ansprechpartner

Weitere Informationen erhalten Sie über Ihren Ansprechpartner:

Yohanne Pezham Goergens & Nicolai Jensen

---

Carrer Benidorm, 2 Costa Blanca  
E-Mail: [calpe@von-poll.com](mailto:calpe@von-poll.com)

*To Disclaimer of von Poll Immobilien GmbH*

---

[www.von-poll.com](http://www.von-poll.com)