

Puigpunyent – Mitte

Exklusives Herrenhaus im Herzen von Mallorcas Serra de Tramuntana

Objektnummer: ES243744799



KAUFPREIS: 25.000.000 EUR • WOHNFLÄCHE: ca. 1.500 m² • ZIMMER: 15 • GRUNDSTÜCK: 1.422.000 m²

Objektnummer: ES243744799 - 07194 Puigpunyent – Mitte

- Auf einen Blick
- Die Immobilie
- Ein erster Eindruck
- Ausstattung und Details
- Alles zum Standort
- Weitere Informationen
- Ansprechpartner

Objektnummer: ES243744799 - 07194 Puigpunyent – Mitte

Auf einen Blick

Objektnummer	ES243744799	Kaufpreis	25.000.000 EUR
Wohnfläche	ca. 1.500 m ²	Haus	
Zimmer	15	Bauweise	Massiv
Schlafzimmer	12	Nutzfläche	ca. 0 m ²
Badezimmer	8	Ausstattung	Terrasse, Schwimmbad, Kamin
Stellplatz	2 x Garage		

Objektnummer: ES243744799 - 07194 Puigpunyent – Mitte

Die Immobilie



Objektnummer: ES243744799 - 07194 Puigpunyent – Mitte

Die Immobilie



Objektnummer: ES243744799 - 07194 Puigpunyent – Mitte

Die Immobilie



Objektnummer: ES243744799 - 07194 Puigpunyent – Mitte

Die Immobilie



Objektnummer: ES243744799 - 07194 Puigpunyent – Mitte

Die Immobilie



Objektnummer: ES243744799 - 07194 Puigpunyent – Mitte

Die Immobilie



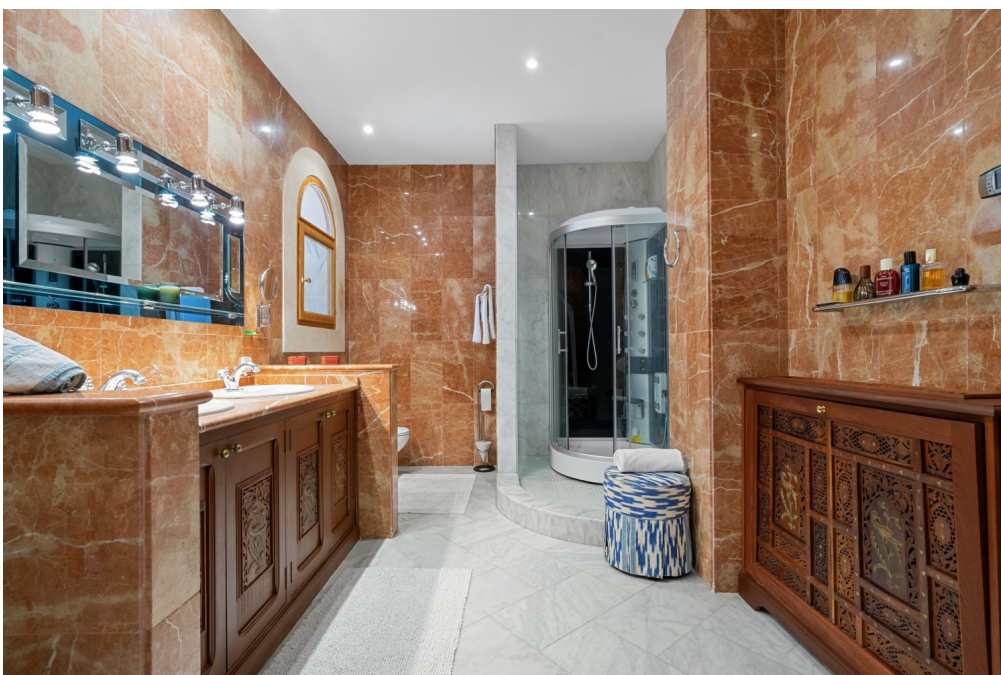
Objektnummer: ES243744799 - 07194 Puigpunyent – Mitte

Die Immobilie



Objektnummer: ES243744799 - 07194 Puigpunyent – Mitte

Die Immobilie



Objektnummer: ES243744799 - 07194 Puigpunyent – Mitte

Die Immobilie



Objektnummer: ES243744799 - 07194 Puigpunyent – Mitte

Die Immobilie



Objektnummer: ES243744799 - 07194 Puigpunyent – Mitte

Die Immobilie



Objektnummer: ES243744799 - 07194 Puigpunyent – Mitte

Die Immobilie



Objektnummer: ES243744799 - 07194 Puigpunyent – Mitte

Die Immobilie



Objektnummer: ES243744799 - 07194 Puigpunyent – Mitte

Die Immobilie



Objektnummer: ES243744799 - 07194 Puigpunyent – Mitte

Die Immobilie



Objektnummer: ES243744799 - 07194 Puigpunyent – Mitte

Die Immobilie



Objektnummer: ES243744799 - 07194 Puigpunyent – Mitte

Ein erster Eindruck

Das Herrenhaus aus dem 19. Jahrhundert befindet sich in Puigpunyent und erstreckt sich über eine Gesamtfläche von ca. 1500 m². Das herrschaftliche Anwesen umfasst rund 1.422.000 m² Land und bietet somit genügend Platz für Privatsphäre und Erholung. Die Immobilie verfügt über insgesamt 15 Räume, darunter 12 Schlafzimmer und 8 Badezimmer, die großzügig und komfortabel gestaltet sind. Der Marmorboden verleiht den Räumen eine elegante Note, während der Patio und die Terrasse einladende Plätze im Freien bieten. Der Swimmingpool lädt zu erfrischenden Schwimmrunden ein, während der Tennisplatz sportliche Herausforderungen bietet. Für Pferdeliebhaber gibt es einen Reitstall auf dem Gelände, und eine 200 Jahre alte Kapelle lädt zur Besinnung ein. Ein besonderes Highlight des Anwesens ist die historische Olivenpresse. Jährlich werden auf der Immobilie etwa 1200 Liter Olivenöl produziert und es gibt eine eigene Weinproduktion. Ein Wasserbrunnen sorgt für eine unabhängige Wasserversorgung. Dieses einmalige Anwesen bietet eine einzigartige Kombination aus historischem Charme und modernem Komfort und eignet sich für all diejenigen, die auf der Suche nach einem exklusiven Landgut mit vielfältigen Nutzungsmöglichkeiten sind.

Objektnummer: ES243744799 - 07194 Puigpunyent – Mitte

Ausstattung und Details

- Marmorboden
- Patio
- Terrasse
- Grillbereich
- Swimmingpool
- Tennisplatz
- Reitstall
- Kapelle
- Historische Olivenpresse
- Wein- und Olivenölproduktion
- Wasserbrunnen
- Jagdlizenz

Objektnummer: ES243744799 - 07194 Puigpunyent – Mitte

Alles zum Standort

Puigpunyent, ist ein Dorf im Westen Mallorcas, eingebettet in die malerische Landschaft der Tramuntana-Berge, bewahrt seine authentische Atmosphäre und ist ideal für Naturliebhaber und Ruhesuchende. Es ist umgeben von den Sehenswürdigkeiten, wie La Reserva Puig de Galatzó, ein Naturpark mit Wanderwegen und Wasserfällen und Son Net, ein historisches Anwesen, das heute ein luxuriöses Hotel beherbergt. Puigpunyent ist bekannt für seine Weingüter, die exzellente Weine produzieren. Die Kirche von Puigpunyent, aus dem 18. Jahrhundert, ist ein Beispiel traditioneller mallorquinischer Architektur. Valldemossa, ein malerisches Bergdorf, ist 18 km entfernt und berühmt für das Kartäuserkloster, wo der Komponist Frédéric Chopin und die Schriftstellerin George Sand lebten. Esporles liegt 12 km nordwestlich von Puigpunyent und ist bekannt für sein traditionelles Flair und die wunderschönen Herrenhäuser. Eine der Hauptattraktionen ist das Freilichtmuseum La Granja, ein ehemaliges Landgut, das das ländliche Leben Mallorcas im 17. Jahrhundert zeigt. Palma ist 15 km und der Flughafen 25 km entfernt. Puigpunyent verbindet die Ruhe und Schönheit der ländlichen Umgebung mit der angenehmen Nähe von Palma, was es zu einem idealen Standort für ein luxuriöses und entspanntes Leben auf Mallorca macht.

Objektnummer: ES243744799 - 07194 Puigpunyent – Mitte

Weitere Informationen

Grundsätzlich empfehlen wir, die baurechtliche Situation durch einen Fachanwalt prüfen zu lassen. Alle Angaben basieren ausschließlich auf den Informationen des Eigentümers bzw. Auftraggeber. Wir übernehmen keine Gewähr für die Vollständigkeit, Richtigkeit und Aktualität der Angaben. Die Courtage geht zu Lasten des Verkäufers. Die beim Kauf anfallenden Steuern, die Notar- und die Grundbuchkosten sind vom Käufer zu tragen.

Objektnummer: ES243744799 - 07194 Puigpunyent – Mitte

Ansprechpartner

Weitere Informationen erhalten Sie über Ihren Ansprechpartner:

Florian Waetzoldt

Placa Hostals 11 Mallorca – Santa Maria
E-Mail: santamaria@von-poll.com

To Disclaimer of von Poll Immobilien GmbH

www.von-poll.com