

Palma – Palma

Reihenhaus mit Pool in 2. Meereslinie in Molinar

Objektnummer: ES233744162



KAUFPREIS: 2.790.000 EUR • WOHNFLÄCHE: ca. 144,66 m² • ZIMMER: 4 • GRUNDSTÜCK: 152 m²

Objektnummer: ES233744162 - 07006 Palma – Palma

- Auf einen Blick
- Die Immobilie
- Auf einen Blick: Energiedaten
- Grundrisse
- Ein erster Eindruck
- Ausstattung und Details
- Alles zum Standort
- Weitere Informationen
- Ansprechpartner

Objektnummer: ES233744162 - 07006 Palma – Palma

Auf einen Blick

Objektnummer	ES233744162	Kaufpreis	2.790.000 EUR
Wohnfläche	ca. 144,66 m ²	Haus	Reihenhaus
Zimmer	4	Bauweise	Massiv
Schlafzimmer	3	Nutzfläche	ca. 0 m ²
Badezimmer	4	Ausstattung	Terrasse, Schwimmbad, Einbauküche
Baujahr	2022		

Objektnummer: ES233744162 - 07006 Palma – Palma

Auf einen Blick: Energiedaten

Heizungsart

Fussbodenheizung

Objektnummer: ES233744162 - 07006 Palma – Palma

Die Immobilie



Objektnummer: ES233744162 - 07006 Palma – Palma

Die Immobilie



Objektnummer: ES233744162 - 07006 Palma – Palma

Die Immobilie



Objektnummer: ES233744162 - 07006 Palma – Palma

Die Immobilie



Objektnummer: ES233744162 - 07006 Palma – Palma

Die Immobilie



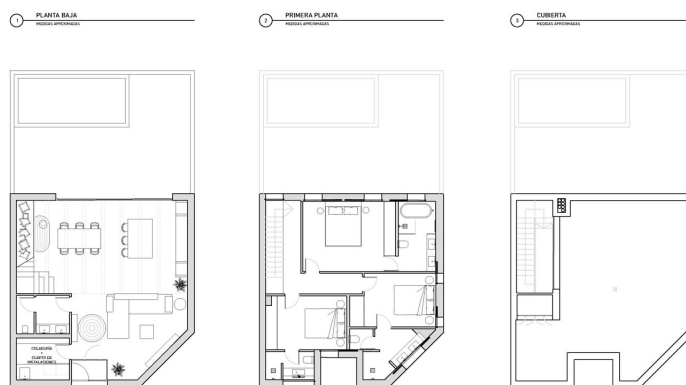
Objektnummer: ES233744162 - 07006 Palma – Palma

Die Immobilie



Objektnummer: ES233744162 - 07006 Palma – Palma

Grundrisse



Dieser Grundriss ist nicht massstabsgetreu. Die Unterlagen wurden uns vom Auftraggeber zur Verfügung gestellt. Aus diesem Grund können wir nicht für die Richtigkeit der Angaben garantieren.

Objektnummer: ES233744162 - 07006 Palma – Palma

Ein erster Eindruck

Diese exklusive Doppelhaushälfte über zwei Etagen, in einem ruhigen Viertel von El Molinar, nur wenige Schritte vom Meer entfernt, überzeugt nicht nur durch ihre hervorragende Lage, sondern auch durch ihre hochwertige Ausstattung und den modernen Komfort. Mit einer großzügigen bebauten Fläche von ca. 196 m² bietet es ausreichend Platz für komfortables Wohnen auf einer Wohnfläche von ca. 145 m². Im Erdgeschoss finden Sie neben einer modernen offenen Küche einen stilvollen Wohnbereich mit gemütlichem Sofa und einer hochmodernen TV-Ecke, während sich die Schlafbereiche im zweiten Stock befinden. Diese Doppelhauseckhälfte verfügt über erstklassige Ausstattungsmerkmale wie Fußbodenheizung, Klimaanlage und ein modernes KNX-System zur komfortablen Steuerung der Haustechnik. Die voll ausgestattete Küche verfügt über hochwertige Gaggenau- und Bora-Geräte für Ihre kulinarischen Bedürfnisse. Der ca. 15 m² große Pool lädt zu entspannten Stunden ein. Die Kathedrale und die Altstadt von Palma sind bequem zu Fuß oder mit dem Fahrrad zu erreichen und der Strand von El Molinar ist nur wenige Minuten entfernt.

Objektnummer: ES233744162 - 07006 Palma – Palma

Ausstattung und Details

- Einbauküche mit GAGGENAU- und BORA-Geräten
- GESA-Stadtstrom
- Stadtwasser
- Fußbodenheizung
- Klimaanlage
- KNX-Hausautomation
- Pool

Objektnummer: ES233744162 - 07006 Palma – Palma

Alles zum Standort

El Molinar ist ein charmanter Küstenstadtteil von Palma de Mallorca, der sich durch seine Mischung aus traditionellem Flair und modernem Lifestyle auszeichnet. Der ehemalige Fischerort hat sich in den letzten Jahren zu einem beliebten Wohnviertel entwickelt, das vor allem für seine Nähe zum Meer und seine idyllische Promenade bekannt ist. Mit einer Einwohnerzahl von etwa 7.000 Menschen ist El Molinar ein lebendiges Viertel, das dennoch eine ruhige und entspannte Atmosphäre bietet. Die Lage des Viertels ist ideal: El Molinar liegt nur etwa 3 Kilometer vom historischen Zentrum von Palma entfernt, was es besonders attraktiv für diejenigen macht, die die Annehmlichkeiten der Stadt genießen und gleichzeitig in einer ruhigen Umgebung am Meer wohnen möchten. Der Flughafen von Palma ist ebenfalls schnell erreichbar – in nur etwa 7 Kilometern Entfernung liegt er quasi vor der Haustür, was besonders für Vielreisende und Pendler praktisch ist. Neben seiner günstigen Lage besticht El Molinar durch seine charmanten, niedrigen Häuser im mediterranen Stil und die vielen gemütlichen Cafés und Restaurants entlang der Küste. Hier trifft mallorquinische Tradition auf modernen Lifestyle, was den Stadtteil zu einem gefragten Wohnort macht, sowohl für Einheimische als auch für internationale Käufer.

Objektnummer: ES233744162 - 07006 Palma – Palma

Weitere Informationen

Grundsätzlich empfehlen wir, die baurechtliche Situation durch einen Fachanwalt prüfen zu lassen. Alle Angaben basieren ausschließlich auf den Informationen des Eigentümers bzw. Auftraggeber. Wir übernehmen keine Gewähr für die Vollständigkeit, Richtigkeit und Aktualität der Angaben. Die Courtage geht zu Lasten des Verkäufers. Die beim Kauf anfallenden Steuern, die Notar- und die Grundbuchkosten sind vom Käufer zu tragen.

Objektnummer: ES233744162 - 07006 Palma – Palma

Ansprechpartner

Weitere Informationen erhalten Sie über Ihren Ansprechpartner:

Florian Waetzoldt

Placa Hostals 11 Mallorca – Santa Maria

E-Mail: santamaria@von-poll.com

To Disclaimer of von Poll Immobilien GmbH

www.von-poll.com