

Selva – Mitte

Exklusiva casa mallorquina con impresionantes vistas en Selva.

Objektnummer: ES223743929



KAUFPREIS: 4.250.000 EUR • WOHNFLÄCHE: ca. 525 m² • ZIMMER: 5 • GRUNDSTÜCK: 24.342 m²

Objektnummer: ES223743929 - 07313 Selva – Mitte

- Auf einen Blick
- Die Immobilie
- Auf einen Blick: Energiedaten
- Ein erster Eindruck
- Ausstattung und Details
- Alles zum Standort
- Weitere Informationen
- Ansprechpartner

Objektnummer: ES223743929 - 07313 Selva – Mitte

Auf einen Blick

Objektnummer	ES223743929	Kaufpreis	4.250.000 EUR
Wohnfläche	ca. 525 m ²	Haus	
Bezugsfrei ab	nach Vereinbarung	Nutzfläche	ca. 0 m ²
Zimmer	5	Ausstattung	Terrasse, Schwimmbad
Schlafzimmer	4		
Badezimmer	4		

Objektnummer: ES223743929 - 07313 Selva – Mitte

Auf einen Blick: Energiedaten

Heizungsart	Fussbodenheizung
Befuerung	Luft/Wasser- Wärmepumpe

Objektnummer: ES223743929 - 07313 Selva – Mitte

Die Immobilie



Objektnummer: ES223743929 - 07313 Selva – Mitte

Die Immobilie



Objektnummer: ES223743929 - 07313 Selva – Mitte

Die Immobilie



Objektnummer: ES223743929 - 07313 Selva – Mitte

Die Immobilie



Objektnummer: ES223743929 - 07313 Selva – Mitte

Die Immobilie



Objektnummer: ES223743929 - 07313 Selva – Mitte

Die Immobilie



Objektnummer: ES223743929 - 07313 Selva – Mitte

Die Immobilie



Objektnummer: ES223743929 - 07313 Selva – Mitte

Die Immobilie



Objektnummer: ES223743929 - 07313 Selva – Mitte

Die Immobilie



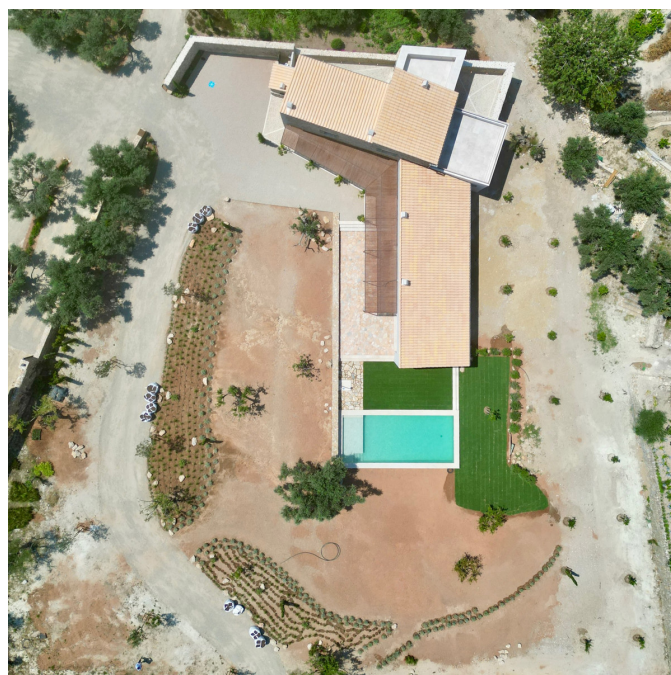
Objektnummer: ES223743929 - 07313 Selva – Mitte

Die Immobilie



Objektnummer: ES223743929 - 07313 Selva – Mitte

Die Immobilie



Objektnummer: ES223743929 - 07313 Selva – Mitte

Ein erster Eindruck

Esta fabulosa finca es totalmente independiente y está rodeada por un bosque y a sólo unos cientos de metros del pueblo de Selva, asentado en la Sierra de Tramuntana. La antigua casa de piedra ha sido reconstruida y ampliada con una parte moderna para adaptarse perfectamente a las necesidades de hoy en día. La parte antigua contiene 2 dormitorios en la planta baja, cada uno un baño en-suite, ambos comparten un patio exterior. La parte de nueva construcción contiene la lujosa cocina con electrodomésticos Gaggenau y lavabo de piedra y un luminoso salón-comedor que ofrece acceso a la terraza cubierta y a la zona de la piscina. Uno de los aspectos más destacados es la enorme ventana de la terraza que tiene vistas a la Villa rodeada de olivos. A la suite principal se le ha dado todo el espacio de la primera planta que ofrece un amplio dormitorio con bañera que tiene fantásticas vistas, un armario integrado proporciona suficiente espacio y dos terrazas privadas con vistas panorámicas completan la configuración. El nivel inferior ofrece espacio para otro dormitorio con baño adicional, home cinema o spa. El diseño autosuficiente cuenta con paneles solares, baterías y un generador de respaldo. Calefacción por suelo radiante y aire acondicionado por conductos son alimentados por una bomba de aire caliente. La piscina está equipada con un Jetstream. En cuanto al hermoso jardín de diseño, rodeado por las paredes de piedra seca que han sido cuidadosamente restauradas. También hay un olivar que podría producir una cantidad suficiente para la producción de aceite.

Objektnummer: ES223743929 - 07313 Selva – Mitte

Ausstattung und Details

- Bomba de calor aire-agua
- Paneles solares, baterías y un generador de electricidad en caso necesario
- Cisterna
- Cocina con electrodomésticos Gaggenau
- Suelo radiante
- Aire acondicionado
- Piscina con chorro de agua
- Jardín con olivar

Objektnummer: ES223743929 - 07313 Selva – Mitte

Alles zum Standort

A los pies de la sierra de Tramuntana, en el corazón de Mallorca, se encuentra Selva, que incluye los pueblos de Caimari, Moscardi, Biniamar y Binibona. Todos ellos tienen un encanto muy especial y, con sus características casas de piedra y su ambiente tranquilo, nos transportan a la Mallorca de antaño. La iglesia de Sant Lorenç, del siglo XIII, es una joya arquitectónica que refleja la historia del pueblo. Las estrechas calles y las tradicionales casas de piedra confieren a Selva un encanto auténtico. También es interesante el mercado semanal, donde se ofrecen productos frescos y artesanales. En junio tiene lugar la Fira de les Herbes, dedicada a las plantas aromáticas y medicinales, y en noviembre se celebra en Caimari la Fira de l'Oliva, una oportunidad para conocer la cultura del aceite de oliva en Mallorca. Durante todo el año se puede visitar la antigua almazara Sa Tafona de Caimari, a la entrada del pueblo, y participar en catas de aceite. Selva es también un paraíso para los excursionistas. Numerosas rutas de senderismo atraviesan las montañas circundantes y ofrecen vistas espectaculares de la isla. El cercano Parque Natural de Lluc es otro popular destino de excursiones. La céntrica ubicación de Selva, a unos 35 km de Palma, la convierte en un punto de partida ideal para realizar excursiones a las playas de la isla y a los lugares de interés de los alrededores. Al mismo tiempo, el pueblo ofrece un refugio tranquilo lejos del ajetreo y el bullicio de los centros turísticos.

Objektnummer: ES223743929 - 07313 Selva – Mitte

Weitere Informationen

Por lo general, recomendamos que un abogado especializado compruebe la situación del derecho de construcción. Todos los datos se basan exclusivamente en la información facilitada por el propietario o cliente. No asumimos ninguna responsabilidad por la integridad, exactitud y actualidad de la información. Los gastos de intermediación corren a cargo del vendedor. Los impuestos, gastos notariales y registrales derivados de la compra corren a cargo del comprador.

Objektnummer: ES223743929 - 07313 Selva – Mitte

Ansprechpartner

Weitere Informationen erhalten Sie über Ihren Ansprechpartner:

Florian Waetzoldt

Placa Hostals 11 Mallorca – Santa Maria

E-Mail: santamaria@von-poll.com

To Disclaimer of von Poll Immobilien GmbH

www.von-poll.com