

Santa María del Camí – Mitte

# BOUTIQUE-HOTELPROJEKT IN SANTA MARIA DEL CAMI

Objektnummer: ES223743697



KAUFPREIS: 1.650.000 EUR • WOHNFLÄCHE: ca. 2.570 m<sup>2</sup> • ZIMMER: 25 • GRUNDSTÜCK: 1.550 m<sup>2</sup>

Objektnummer: ES223743697 - 07320 Santa María del Camí – Mitte

- Auf einen Blick
- Die Immobilie
- Ein erster Eindruck
- Alles zum Standort
- Weitere Informationen
- Ansprechpartner

Objektnummer: ES223743697 - 07320 Santa María del Camí – Mitte

## Auf einen Blick

Objektnummer	ES223743697	Kaufpreis	1.650.000 EUR
Wohnfläche	ca. 2.570 m <sup>2</sup>	Gastgewerbe	
Bezugsfrei ab	nach Vereinbarung	Nutzfläche	ca. 0 m <sup>2</sup>
Zimmer	25		
Schlafzimmer	24		
Badezimmer	24		
Stellplatz	1 x Garage		

Objektnummer: ES223743697 - 07320 Santa María del Camí – Mitte

## Die Immobilie



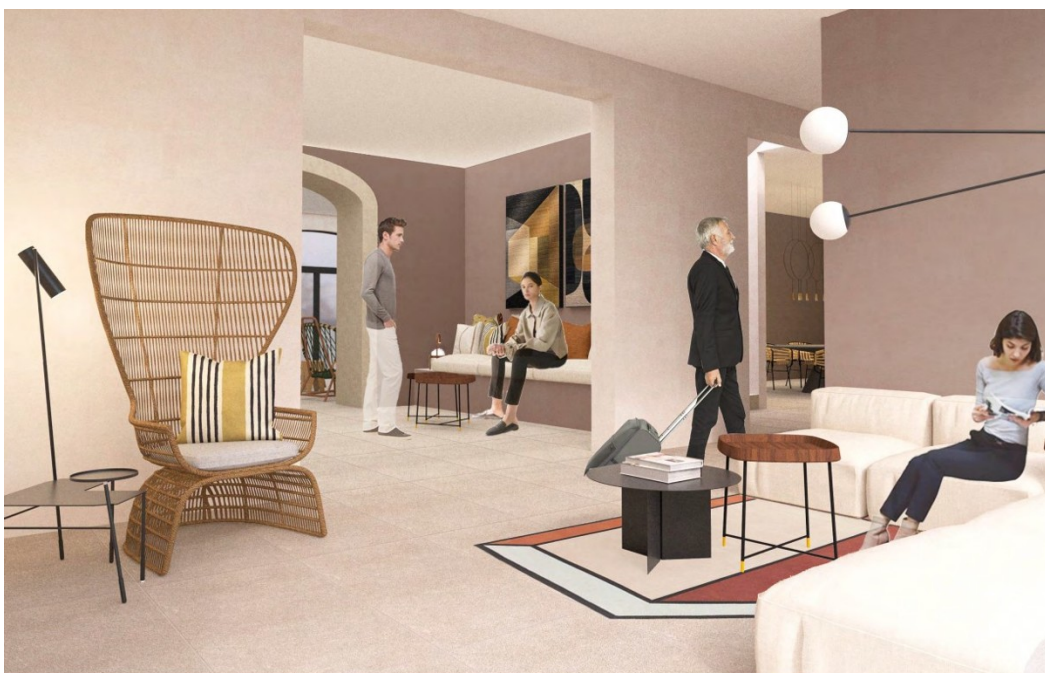
Objektnummer: ES223743697 - 07320 Santa María del Camí – Mitte

## Die Immobilie



Objektnummer: ES223743697 - 07320 Santa María del Camí – Mitte

## Die Immobilie



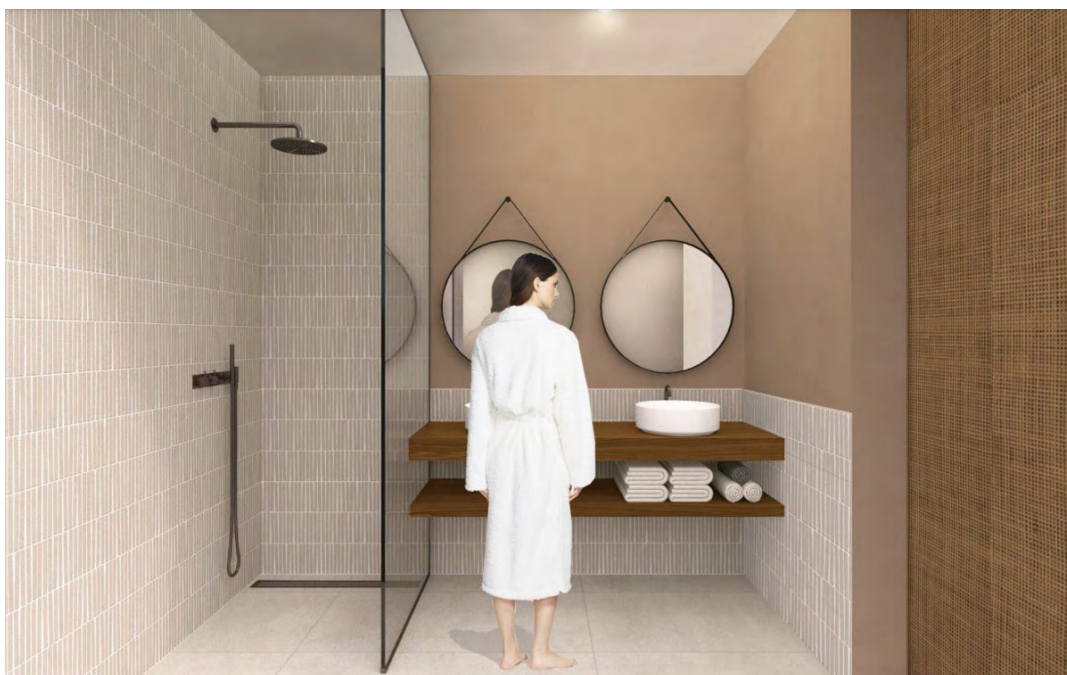
Objektnummer: ES223743697 - 07320 Santa María del Camí – Mitte

## Die Immobilie



Objektnummer: ES223743697 - 07320 Santa María del Camí – Mitte

## Die Immobilie





Objektnummer: ES223743697 - 07320 Santa María del Camí – Mitte

## Die Immobilie

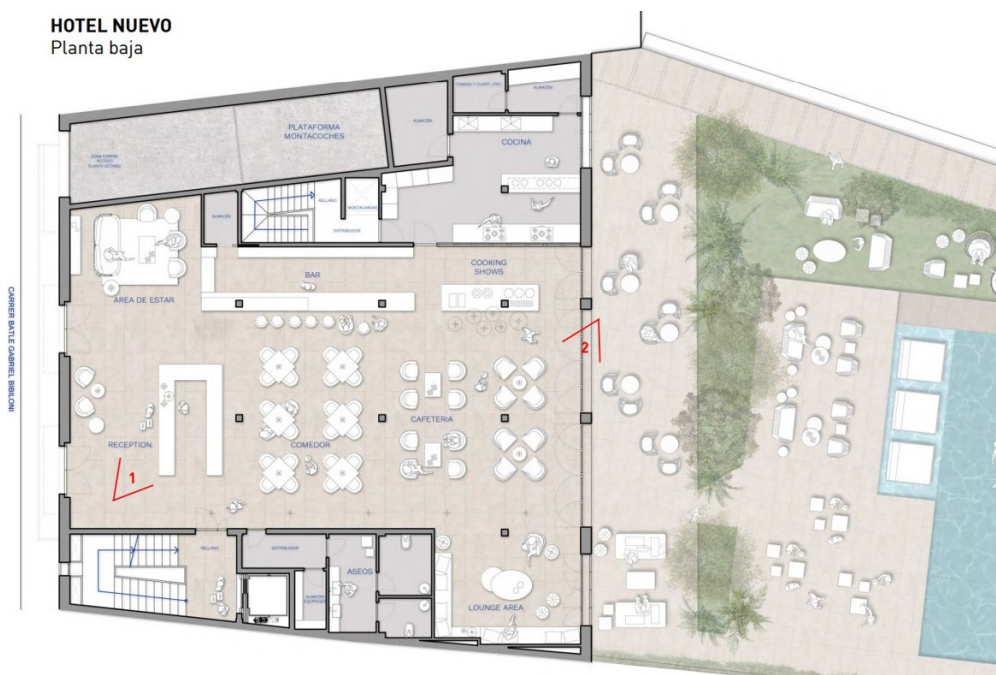


Objektnummer: ES223743697 - 07320 Santa María del Camí – Mitte

## Die Immobilie



**HOTEL NUEVO**  
Planta baja



Objektnummer: ES223743697 - 07320 Santa María del Camí – Mitte

## Die Immobilie



Objektnummer: ES223743697 - 07320 Santa María del Camí – Mitte

## Die Immobilie

Planta baja



Planta primera



Objektnummer: ES223743697 - 07320 Santa María del Camí – Mitte

## Die Immobilie

Planta segunda



Planta sotano



Objektnummer: ES223743697 - 07320 Santa María del Camí – Mitte

## Die Immobilie

Planta baja



Planta primera



Objektnummer: ES223743697 - 07320 Santa María del Camí – Mitte

## Die Immobilie



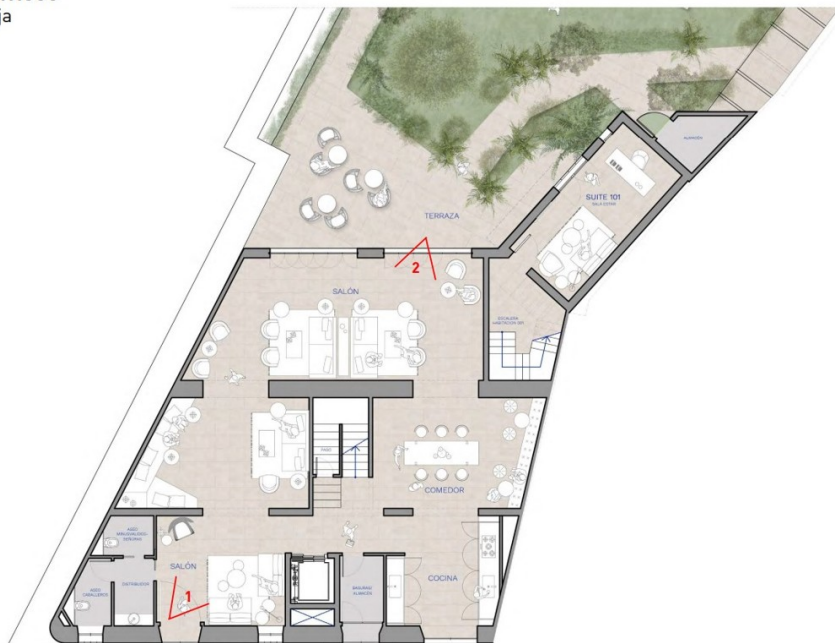
Planta cubierta



Objektnummer: ES223743697 - 07320 Santa María del Camí – Mitte

## Die Immobilie

**HOTEL ANTIGUO**  
Planta baja





Objektnummer: ES223743697 - 07320 Santa María del Camí – Mitte

## Ein erster Eindruck

Eine interessante Option für ein Hotelprojekt auf Mallorca. Diese Projekt in Santa Maria del Camí bietet die Gelegenheit ein Boutique Hotel in einem schönen und ursprünglichen Ort in unmittelbarer Nähe von Palma zu erwerben. Das Bauprojekt auf einem Grundstück von 1.550 m<sup>2</sup> und einer bebauten Fläche von 2.570 m<sup>2</sup> besteht aus zwei separaten Gebäuden mit 22 Doppel und 2 Einzelzimmern, zwei Pools und verschiedene Gemeinschaftsbereichen wie Rezeption, Restaurant, Cafeteria, Spa und Tiefgarage. Eine Gebäude besteht bereits und würde entsprechend umgebaut werden, das weitere, sowie die Außenanlagen würde neu errichtet werden. Bisher gibt es kein entsprechendes Hotel im Ort und man würde hier eine bestehende Lücke schließen und ein gutes Angebot kreieren. Kontaktieren Sie uns gerne jederzeit für jegliche weiteren Details.

Objektnummer: ES223743697 - 07320 Santa María del Camí – Mitte

## Alles zum Standort

Santa Maria del Camí, ein malerisches Dorf im Herzen Mallorcas, vereint traditionellen Charme mit modernem Komfort. Bekannt für seine Weinproduktion und sein authentisches Ambiente, ist dieses Dorf ein begehrtes Ziel für Einheimische und Besucher gleichermaßen. Die imposante Pfarrkirche, mit ihrem markanten Glockenturm, ist ein architektonisches Juwel, das die Geschichte des Dorfes widerspiegelt. Ein Höhepunkt ist der lokale Wochenmarkt, der jeden Sonntag stattfindet und eine Fülle an frischen Produkten, handgefertigten Waren und lokalen Spezialitäten bietet. Weinliebhaber sollten unbedingt die zahlreichen Weingüter in der Umgebung besuchen und die köstlichen lokalen Weine probieren. Die malerische Landschaft, geprägt von sanften Hügeln und Weinbergen, lädt zu entspannten Spaziergängen und Fahrradtouren ein. Santa Maria del Camí ist auch ein idealer Ausgangspunkt für Ausflüge in die umliegende Natur. Die nahegelegenen Tramuntana-Berge bieten spektakuläre Wanderwege und atemberaubende Ausblicke auf die Insel. Die zentrale Lage von Santa Maria del Camí, nur ca. 20 km von Palma entfernt, macht es zu einem attraktiven Wohnort für diejenigen, die die Ruhe des Dorflebens schätzen und dennoch die Annehmlichkeiten der Stadt in Reichweite haben möchten.

Objektnummer: ES223743697 - 07320 Santa María del Camí – Mitte

## Weitere Informationen

Grundsätzlich empfehlen wir, die baurechtliche Situation durch einen Fachanwalt prüfen zu lassen. Alle Angaben basieren ausschließlich auf den Informationen des Eigentümers bzw. Auftraggeber. Wir übernehmen keine Gewähr für die Vollständigkeit, Richtigkeit und Aktualität der Angaben. Die Courtage geht zu Lasten des Verkäufers. Die beim Kauf anfallenden Steuern, die Notar- und die Grundbuchkosten sind vom Käufer zu tragen.

Objektnummer: ES223743697 - 07320 Santa María del Camí – Mitte

## Ansprechpartner

Weitere Informationen erhalten Sie über Ihren Ansprechpartner:

Florian Waetzoldt

---

Placa Hostals 11 Mallorca – Santa Maria

E-Mail: [santamaria@von-poll.com](mailto:santamaria@von-poll.com)

*To Disclaimer of von Poll Immobilien GmbH*

---

[www.von-poll.com](http://www.von-poll.com)