

Santa María del Camí – Mitte

# BOUTIQUE-HOTELPROJEKT IN SANTA MARIA DEL CAMI

Objektnummer: ES223743697



KAUFPREIS: 1.650.000 EUR • WOHNFLÄCHE: ca. 2.570 m<sup>2</sup> • ZIMMER: 25 • GRUNDSTÜCK: 1.550 m<sup>2</sup>

Objektnummer: ES223743697 - 07320 Santa María del Camí – Mitte

- Auf einen Blick
- Die Immobilie
- Ein erster Eindruck
- Alles zum Standort
- Weitere Informationen
- Ansprechpartner

Objektnummer: ES223743697 - 07320 Santa María del Camí – Mitte

## Auf einen Blick

Objektnummer	ES223743697	Kaufpreis	1.650.000 EUR
Wohnfläche	ca. 2.570 m <sup>2</sup>	Gastgewerbe	
Bezugsfrei ab	nach Vereinbarung	Nutzfläche	ca. 0 m <sup>2</sup>
Zimmer	25		
Schlafzimmer	24		
Badezimmer	24		
Stellplatz	1 x Garage		

Objektnummer: ES223743697 - 07320 Santa María del Camí – Mitte

## Die Immobilie



Objektnummer: ES223743697 - 07320 Santa María del Camí – Mitte

## Die Immobilie



Objektnummer: ES223743697 - 07320 Santa María del Camí – Mitte

## Die Immobilie



Objektnummer: ES223743697 - 07320 Santa María del Camí – Mitte

## Die Immobilie



Objektnummer: ES223743697 - 07320 Santa María del Camí – Mitte

## Die Immobilie





Objektnummer: ES223743697 - 07320 Santa María del Camí – Mitte

## Die Immobilie



Objektnummer: ES223743697 - 07320 Santa María del Camí – Mitte

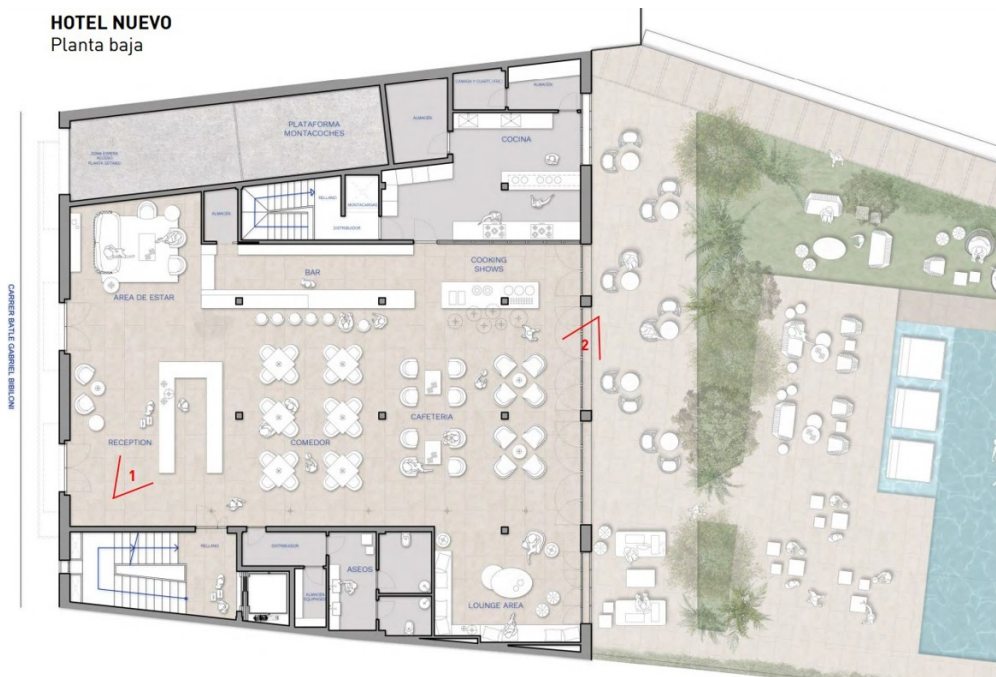
## Die Immobilie



Objektnummer: ES223743697 - 07320 Santa María del Camí – Mitte

## Die Immobilie

**HOTEL NUEVO**  
Planta baja



**HOTEL NUEVO**



Objektnummer: ES223743697 - 07320 Santa María del Camí – Mitte

## Die Immobilie



Planta baja



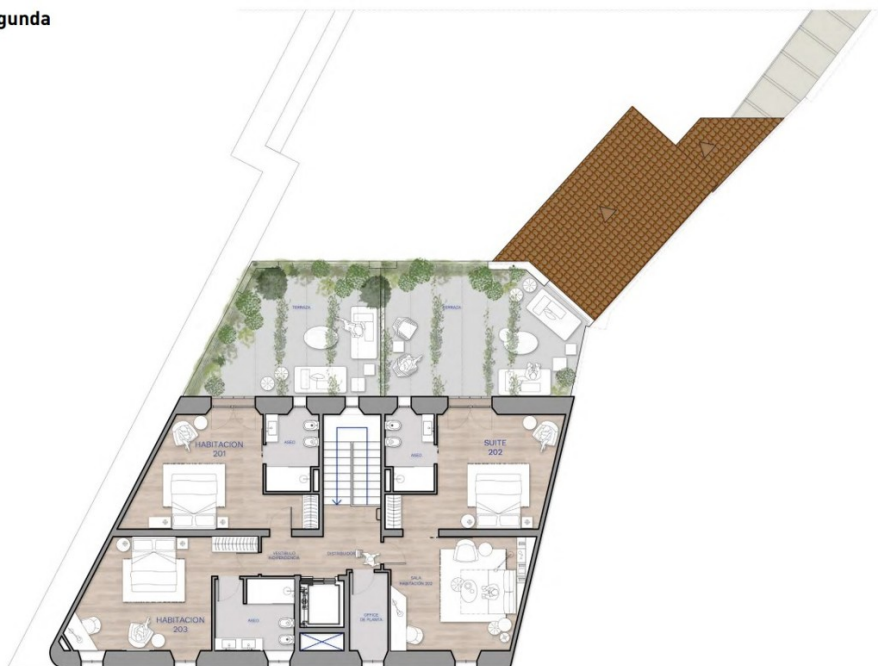
Objektnummer: ES223743697 - 07320 Santa María del Camí – Mitte

## Die Immobilie

Planta primera



Planta segunda



Objektnummer: ES223743697 - 07320 Santa María del Camí – Mitte

## Die Immobilie

Planta sotano



Planta baja



Objektnummer: ES223743697 - 07320 Santa María del Camí – Mitte

## Die Immobilie

Planta primera



Objektnummer: ES223743697 - 07320 Santa María del Camí – Mitte

## Die Immobilie

Planta cubierta



HOTEL ANTIGUO  
Planta baja





Objektnummer: ES223743697 - 07320 Santa María del Camí – Mitte

## Ein erster Eindruck

Eine interessante Option für ein Hotelprojekt auf Mallorca. Diese Projekt in Santa Maria del Camí bietet die Gelegenheit ein Boutique Hotel in einem schönen und ursprünglichen Ort in unmittelbarer Nähe von Palma zu erwerben. Das Bauprojekt auf einem Grundstück von 1.550 m<sup>2</sup> und einer bebauten Fläche von 2.570 m<sup>2</sup> besteht aus zwei separaten Gebäuden mit 22 Doppel und 2 Einzelzimmern, zwei Pools und verschiedene Gemeinschaftsbereichen wie Rezeption, Restaurant, Cafeteria, Spa und Tiefgarage. Eine Gebäude besteht bereits und würde entsprechend umgebaut werden, das weitere, sowie die Außenanlagen würde neu errichtet werden. Bisher gibt es kein entsprechendes Hotel im Ort und man würde hier eine bestehende Lücke schließen und ein gutes Angebot kreieren. Kontaktieren Sie uns gerne jederzeit für jegliche weiteren Details.

Objektnummer: ES223743697 - 07320 Santa María del Camí – Mitte

## Alles zum Standort

Santa María del Camí, ein malerisches Dorf im Herzen Mallorcas, hat fast 7.000 Einwohner und hat sich bei Einheimischen als auch bei Ausländern zu einem sehr begehrten Ort entwickelt und vereint traditionellen Charme mit modernem Komfort. Die imposante Pfarrkirche, mit ihrem markanten Glockenturm, ist ein architektonisches Juwel, das die Geschichte des Dorfes widerspiegelt. Eine weitere Attraktion ist der Wein, der in Santa María angebaut wird und viele Besucher anzieht und sonntags findet der Wochenmarkt statt, der eine Fülle an frischen Produkten, handgefertigten Waren und lokalen Spezialitäten anbietet. Die malerische Landschaft, geprägt von sanften Hügeln und Weinbergen, lädt zu entspannten Spaziergängen und Fahrradtouren ein und die nahegelegenen Tramuntana-Berge können erkundet werden. Die zentrale Lage von Santa Maria del Camí, nur ca. 20 km von Palma entfernt, macht es zu einem attraktiven Wohnort für diejenigen, die die Ruhe des Dorflebens schätzen und dennoch die Annehmlichkeiten der Stadt in Reichweite haben möchten. Auch der Flughafen und die Strände sind in ähnlicher Reichweite. Inzwischen gibt es hier eine Vielzahl an hochwertigen Restaurants und Einkaufsmöglichkeiten. Neben der renommierten internationalen Schule "The Montessori School" gibt es auch eine öffentliche Schule. Das Freizeitcenter "Mallorca Fashion Outlet", das nur wenige Autominuten entfernt ist, bietet zahlreiche Modegeschäfte, Bars, Restaurants, Aktivitäten für die ganze Familie und ein großes Kino.

Objektnummer: ES223743697 - 07320 Santa María del Camí – Mitte

## Weitere Informationen

Grundsätzlich empfehlen wir, die baurechtliche Situation durch einen Fachanwalt prüfen zu lassen. Alle Angaben basieren ausschließlich auf den Informationen des Eigentümers bzw. Auftraggeber. Wir übernehmen keine Gewähr für die Vollständigkeit, Richtigkeit und Aktualität der Angaben. Die Courtage geht zu Lasten des Verkäufers. Die beim Kauf anfallenden Steuern, die Notar- und die Grundbuchkosten sind vom Käufer zu tragen.

Objektnummer: ES223743697 - 07320 Santa María del Camí – Mitte

## Ansprechpartner

Weitere Informationen erhalten Sie über Ihren Ansprechpartner:

Florian Waetzoldt

---

Placa Hostals 11 Mallorca – Santa Maria  
E-Mail: [santamaria@von-poll.com](mailto:santamaria@von-poll.com)

*To Disclaimer of von Poll Immobilien GmbH*

---

[www.von-poll.com](http://www.von-poll.com)