

Sant Joan – Mitte

Hochwertiger Finca Neubau in mediterraner Landschaft in der Nähe von Sineu

Objektnummer: ES223743659



KAUFPREIS: 2.380.000 EUR • WOHNFLÄCHE: ca. 252,85 m² • ZIMMER: 5 • GRUNDSTÜCK: 21.066 m²

Objektnummer: ES223743659 - 07240 Sant Joan – Mitte

- Auf einen Blick
- Die Immobilie
- Auf einen Blick: Energiedaten
- Ein erster Eindruck
- Ausstattung und Details
- Alles zum Standort
- Weitere Informationen
- Ansprechpartner

Objektnummer: ES223743659 - 07240 Sant Joan – Mitte

Auf einen Blick

Objektnummer	ES223743659
Wohnfläche	ca. 252,85 m ²
Dachform	Pulldach
Bezugsfrei ab	nach Vereinbarung
Zimmer	5
Schlafzimmer	4
Badezimmer	3

Kaufpreis	2.380.000 EUR
Haus	
Bauweise	Massiv
Nutzfläche	ca. 0 m ²
Ausstattung	Terrasse, Schwimmbad, Kamin, Einbauküche

Objektnummer: ES223743659 - 07240 Sant Joan – Mitte

Auf einen Blick: Energiedaten

Heizungsart

Fussbodenheizung

Objektnummer: ES223743659 - 07240 Sant Joan – Mitte

Die Immobilie



Objektnummer: ES223743659 - 07240 Sant Joan – Mitte

Die Immobilie



Objektnummer: ES223743659 - 07240 Sant Joan – Mitte

Die Immobilie



Objektnummer: ES223743659 - 07240 Sant Joan – Mitte

Die Immobilie



Objektnummer: ES223743659 - 07240 Sant Joan – Mitte

Die Immobilie



Objektnummer: ES223743659 - 07240 Sant Joan – Mitte

Die Immobilie



Objektnummer: ES223743659 - 07240 Sant Joan – Mitte

Die Immobilie



Objektnummer: ES223743659 - 07240 Sant Joan – Mitte

Die Immobilie



Objektnummer: ES223743659 - 07240 Sant Joan – Mitte

Die Immobilie



Objektnummer: ES223743659 - 07240 Sant Joan – Mitte

Die Immobilie



Objektnummer: ES223743659 - 07240 Sant Joan – Mitte

Die Immobilie



Objektnummer: ES223743659 - 07240 Sant Joan – Mitte

Die Immobilie



Objektnummer: ES223743659 - 07240 Sant Joan – Mitte

Die Immobilie



Objektnummer: ES223743659 - 07240 Sant Joan – Mitte

Die Immobilie



Objektnummer: ES223743659 - 07240 Sant Joan – Mitte

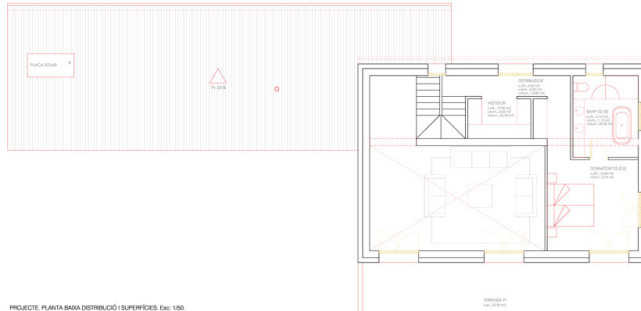
Die Immobilie



Objektnummer: ES223743659 - 07240 Sant Joan – Mitte

Die Immobilie

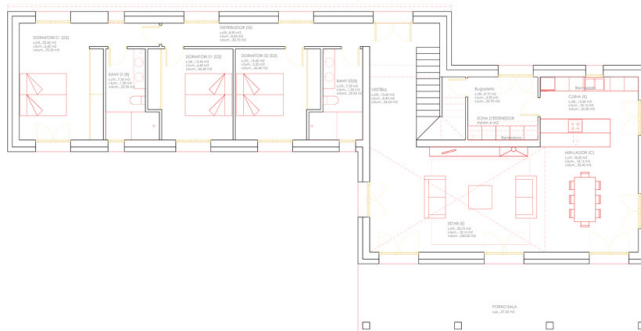
PROYECTE, PLANTA PRIMERA DISTRIBUCIÓ I SUPERFÍCIES Esc: 1/50



QUADRE DE SUPERFÍCIE CONSTRUÏDES

PROJECTE		NORMATIVA	
PLANTA BASSA	174,00 M2	PARCEL·LA	
HABITATGE	24,00 M2	SUP· TOTAL	18,00 M2
GARATGE	24,00 M2		
PORTA D'ACCÉS	18,00 M2		
PLANTA PRIMERA	234,00 M2		
HABITATGE	87,00 M2		
SUP· CONSTRUÏDA TOTAL	474,00 M2		
LLAMBRA D'AIGUA PROPIA	30,00 M2		

PROYECTE, PLANTA BASSA DISTRIBUCIÓ I SUPERFÍCIES Esc: 1/50



Objektnummer: ES223743659 - 07240 Sant Joan – Mitte

Ein erster Eindruck

In der Nähe von Sineu befindet sich diese Finca auf einem ca. 21.000 qm großen Grundstück. Diese hochwertige Finca zeichnet sich durch eine hohe Bauqualität und die durchdachte Architektur aus. Insgesamt gibt es 4 Schlafzimmer und 3 Bäder, 2 davon en-suite. 3 der Schlafzimmer befinden sich im Erdgeschoss, jeweils mit der Möglichkeit in den Garten zu gelangen. Der kombinierte Wohn- und Essbereich mit der angrenzenden Küche, zeichnet sich durch seine hohe Decke über zwei Etagen aus – dieses lässt viel natürliches Licht ins Haus. Von hier hat man auch Zugang zu der überdachten Terrasse mit dem davorliegenden Pool und dem Blick in die umliegende Landschaft. Im Obergeschoss befindet sich das Hauptschlafzimmer mit eigenem Bad, Ankleidebereich und der Terrasse davor. Hier könnte bei Bedarf auch ein Jacuzzi aufgestellt werden. Zur Ausstattung gehört unter anderem eine Fußbodenheizung, Klimaanlage, eine Solarstromanlage, die Küche, sowie eine teilweise Möblierung.

Objektnummer: ES223743659 - 07240 Sant Joan – Mitte

Ausstattung und Details

- Boden: Fliesen und Parkett
- Offene Einbauküche
- Fußbodenheizung
- Klimaanlage
- Solarstromanlage
- Teilweise möbliert
- Terrasse
- Swimmingpool
- Garten

Objektnummer: ES223743659 - 07240 Sant Joan – Mitte

Alles zum Standort

Sant Joan, im Herzen Mallorcas gelegen, zeichnet sich durch seine idyllische Lage und den authentischen Charakter aus. Umgeben von sanften Hügeln und weitläufigen Feldern, bietet es eine ruhige, ländliche Atmosphäre, perfekt für alle, die dem hektischen Alltag entfliehen möchten. Das Dorf selbst bezaubert mit seinen traditionellen Steinhäusern und engen Gassen, die von der reichen Geschichte und Kultur Mallorcas zeugen. Hier spürt man den Puls des ursprünglichen Insellebens, abseits der touristischen Pfade. Die lokale Bevölkerung pflegt ihre Traditionen und Feste mit Hingabe, was San Joan zu einem lebendigen und gleichzeitig entspannten Ort macht. In der Umgebung von Sant Joan finden sich zahlreiche Sehenswürdigkeiten, wie die Kirche Sant Joan Baptista, die mit ihrem gotischen Baustil und ihrer historischen Bedeutung besticht. Ebenso sehenswert sind die nahen archäologischen Stätten, die Einblicke in die frühe Geschichte der Region bieten. Die Naturlandschaft rund um das Dorf lädt zu Wanderungen und Fahrradtouren ein, wo man die unberührte Schönheit der mallorquinischen Landschaft hautnah erleben kann. Die Entfernung nach Palma beträgt ca. 40 km und der Flughafen ist ca. 35 km entfernt. Sant Joan ist somit der ideale Ort für all jene, die das ruhige Landleben schätzen, ohne auf die Annehmlichkeiten und die Erreichbarkeit der Hauptstadt verzichten zu müssen.

Objektnummer: ES223743659 - 07240 Sant Joan – Mitte

Weitere Informationen

Grundsätzlich empfehlen wir, die baurechtliche Situation durch einen Fachanwalt prüfen zu lassen. Alle Angaben basieren ausschließlich auf den Informationen des Eigentümers bzw. Auftraggeber. Wir übernehmen keine Gewähr für die Vollständigkeit, Richtigkeit und Aktualität der Angaben. Die Courtage geht zu Lasten des Verkäufers. Die beim Kauf anfallenden Steuern, die Notar- und die Grundbuchkosten sind vom Käufer zu tragen.

Objektnummer: ES223743659 - 07240 Sant Joan – Mitte

Ansprechpartner

Weitere Informationen erhalten Sie über Ihren Ansprechpartner:

Florian Waetzoldt

Placa Hostals 11 Mallorca – Santa Maria
E-Mail: santamaria@von-poll.com

To Disclaimer of von Poll Immobilien GmbH

www.von-poll.com