

Cerreto Guidi / Bassa – Toscana

Freistehendes Haus in idealer Position

Objektnummer: IT23415620



www.von-poll.ch

KAUFPREIS: 395.000 EUR • WOHNFLÄCHE: ca. 300 m² • ZIMMER: 9

Objektnummer: IT23415620 - 50050 Cerreto Guidi / Bassa – Toscana

- Auf einen Blick
- Die Immobilie
- Auf einen Blick: Energiedaten
- Ein erster Eindruck
- Ansprechpartner

Objektnummer: IT23415620 - 50050 Cerreto Guidi / Bassa – Toscana

Auf einen Blick

Objektnummer	IT23415620
Wohnfläche	ca. 300 m ²
Bezugsfrei ab	nach Vereinbarung
Zimmer	9
Schlafzimmer	5
Badezimmer	4

Kaufpreis	395.000 EUR
Haus	Einfamilienhaus
Gesamtfläche	ca. 316 m ²
Nutzfläche	ca. 0 m ²
Ausstattung	Terrasse

Objektnummer: IT23415620 - 50050 Cerreto Guidi / Bassa – Toscana

Auf einen Blick: Energiedaten

Wesentlicher Energieträger	Alternativ	Energieinformationen	BEDARF
		Energie- Effizienzklasse	G

Objektnummer: IT23415620 - 50050 Cerreto Guidi / Bassa – Toscana

Die Immobilie



Objektnummer: IT23415620 - 50050 Cerreto Guidi / Bassa – Toscana

Die Immobilie



Objektnummer: IT23415620 - 50050 Cerreto Guidi / Bassa – Toscana

Die Immobilie



Objektnummer: IT23415620 - 50050 Cerreto Guidi / Bassa – Toscana

Die Immobilie



Objektnummer: IT23415620 - 50050 Cerreto Guidi / Bassa – Toscana

Die Immobilie



Objektnummer: IT23415620 - 50050 Cerreto Guidi / Bassa – Toscana

Die Immobilie



Objektnummer: IT23415620 - 50050 Cerreto Guidi / Bassa – Toscana

Die Immobilie



Objektnummer: IT23415620 - 50050 Cerreto Guidi / Bassa – Toscana

Die Immobilie



Objektnummer: IT23415620 - 50050 Cerreto Guidi / Bassa – Toscana

Die Immobilie



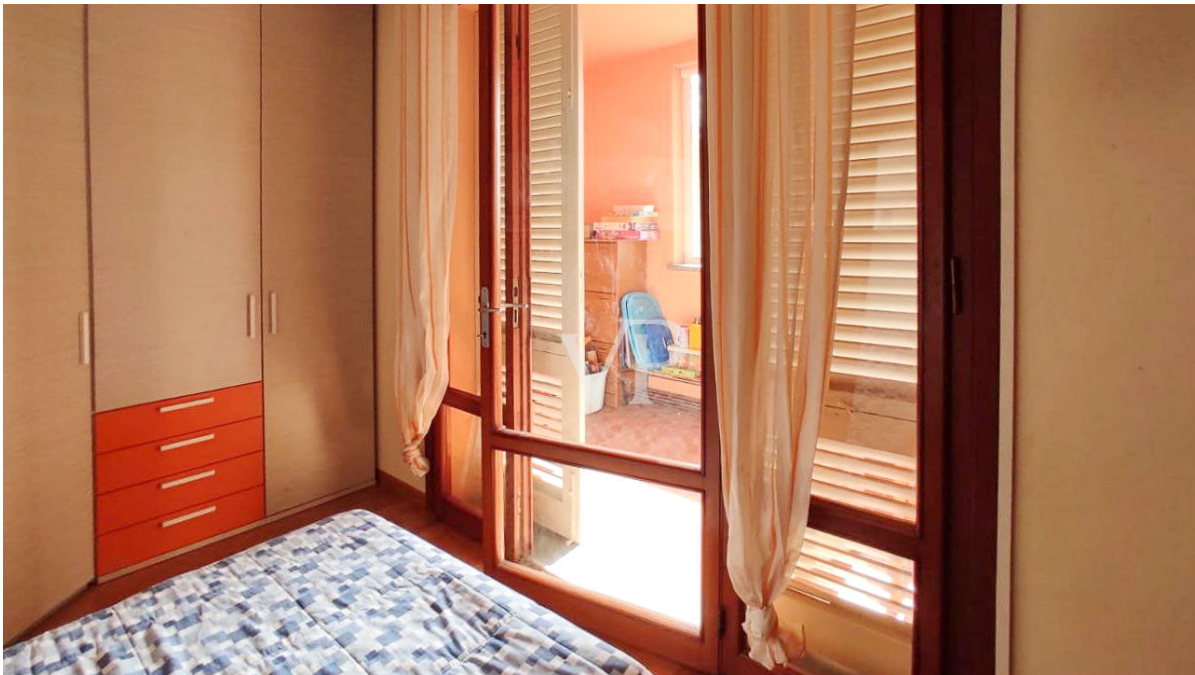
Objektnummer: IT23415620 - 50050 Cerreto Guidi / Bassa – Toscana

Die Immobilie



Objektnummer: IT23415620 - 50050 Cerreto Guidi / Bassa – Toscana

Die Immobilie



Objektnummer: IT23415620 - 50050 Cerreto Guidi / Bassa – Toscana

Die Immobilie



Objektnummer: IT23415620 - 50050 Cerreto Guidi / Bassa – Toscana

Ein erster Eindruck

Bassa - Cerreto Guidi Wenn Sie Ihre Privacy bewahren und gleichzeitig in der Nähe der Dienstleistungen bleiben möchten, bieten wir Ihnen dieses freistehende Haus auf 4 Seiten an, das auf 3 Ebenen angeordnet und in 2 völlig unabhängige Wohnungen unterteilt ist. Diese Immobilie bietet völlige Unabhängigkeit in Bezug auf Installationen und Eingang, sowie mit einer Taverne und Garage im Erdgeschoss und einen Garten auf 3 Seiten des Eigentums. Die erste Wohnung befindet sich im ersten Zwischengeschoss, von dem aus man in ein großes, sehr helles Wohnzimmer mit Doppelbett gelangt, gefolgt von einem Esszimmer mit Küchenzeile und Zugang zur unteren Etage über eine Treppe sowie einem kleinen Abstellraum und einem Balkon. Vom Wohnzimmer aus erreicht man die 3 Schlafzimmer, davon 2 Doppel- und 1 Einzelzimmer und ein Fensterbad mit Wanne. Die Wohnung ist renovierungsbedürftig, aber in allen Belangen bewohnbar. In die zweite Wohnung gelangt man durch einen Eingang mit Treppe, der uns in den Wohnbereich des Hauses führt: ein großes Doppelwohnzimmer, das mit einer großen Küche und einer Kochnische verbunden ist, die auf eine sehr große Loggia mit einem nützlichen Außenlagerraum blickt. Vom Wohnzimmer aus gelangt man in den Schlafbereich, der aus 2 Doppelschlafzimmern besteht, von denen eines über eine Loggia verfügt und das zweite mit einem Bad mit Dusche zur alleinigen Nutzung und einem vielseitigen Kleiderschrank ausgestattet ist; alles wird durch ein Fensterbad mit Badewanne und einen weiteren Abstellraum mit Zugang zum Dachboden vervollständigt. Die Wohnung wurde Mitte der 2000er Jahre gebaut und befindet sich in einem hervorragenden Zustand mit Parkettböden und doppelt verglasten Fenstern. Im Erdgeschoss befindet sich die Taverne, die von der Hochparterre-Wohnung aus zugänglich ist. Hier gibt es eine Küche/Esszimmer, ein Badezimmer und 2 weitere Zimmer. Im zweiten Teil des Erdgeschosses befindet sich eine große Garage für 3 Autos, sowie ein Abstellraum. Die Zufahrt erfolgt über einen gemeinsamen Hof auf der Rückseite des Grundstücks. Das Dach und die Fassade wurden Mitte der 2000er Jahre komplett erneuert und befinden sich daher in einem hervorragenden Zustand. Die Immobilie befindet sich 4 km von der Autobahnausfahrt entfernt.

Objektnummer: IT23415620 - 50050 Cerreto Guidi / Bassa – Toscana

Ansprechpartner

Weitere Informationen erhalten Sie über Ihren Ansprechpartner:

Christian Weissensteiner

Corso Italia 1 Mailand
E-Mail: milano@von-poll.com

To Disclaimer of von Poll Immobilien GmbH

www.von-poll.com