

Kinding / Pfraundorf

Gasthof mit Pension, angeschlossenem Wohnhaus und Landwirtschaftsflächen

Objektnummer: 24430026



KAUFPREIS: 699.000 EUR • ZIMMER: 16 • GRUNDSTÜCK: 12.276 m²

Objektnummer: 24430026 - 85125 Kinding / Pfraundorf

- Auf einen Blick
- Die Immobilie
- Auf einen Blick: Energiedaten
- Ein erster Eindruck
- Alles zum Standort
- Weitere Informationen
- Ansprechpartner

Objektnummer: 24430026 - 85125 Kinding / Pfraundorf

Auf einen Blick

| | | | |
|---------------|----------------------------|----------------------------|---|
| Objektnummer | 24430026 | Kaufpreis | 699.000 EUR |
| Dachform | Satteldach | Gastgewerbe | |
| Bezugsfrei ab | 07.10.2024 | Provision | Käuferprovision beträgt 3,57 % (inkl. MwSt.) des beurkundeten Kaufpreises |
| Zimmer | 16 | Gesamtfläche | ca. 569 m ² |
| Baujahr | 1964 | Modernisierung / Sanierung | 2022 |
| Stellplatz | 12 x Freiplatz, 3 x Garage | Bauweise | Massiv |
| | | Nutzfläche | ca. 0 m ² |
| | | Ausstattung | Terrasse, Gäste-WC, Garten/-mitbenutzung, Einbauküche, Balkon |

Objektnummer: 24430026 - 85125 Kinding / Pfraundorf

Auf einen Blick: Energiedaten

| | | | |
|----------------------------|----------------|-------------------------|-----------------------------|
| Heizungsart | Zentralheizung | Energieinformationen | BEDARF |
| Wesentlicher Energieträger | Holz | Endenergiebedarf | 416.50 kWh/m ² a |
| Energieausweis gültig bis | 21.09.2033 | Energie-Effizienzklasse | H |
| Befuerung | Solar | | |

Objektnummer: 24430026 - 85125 Kinding / Pfraundorf

Die Immobilie



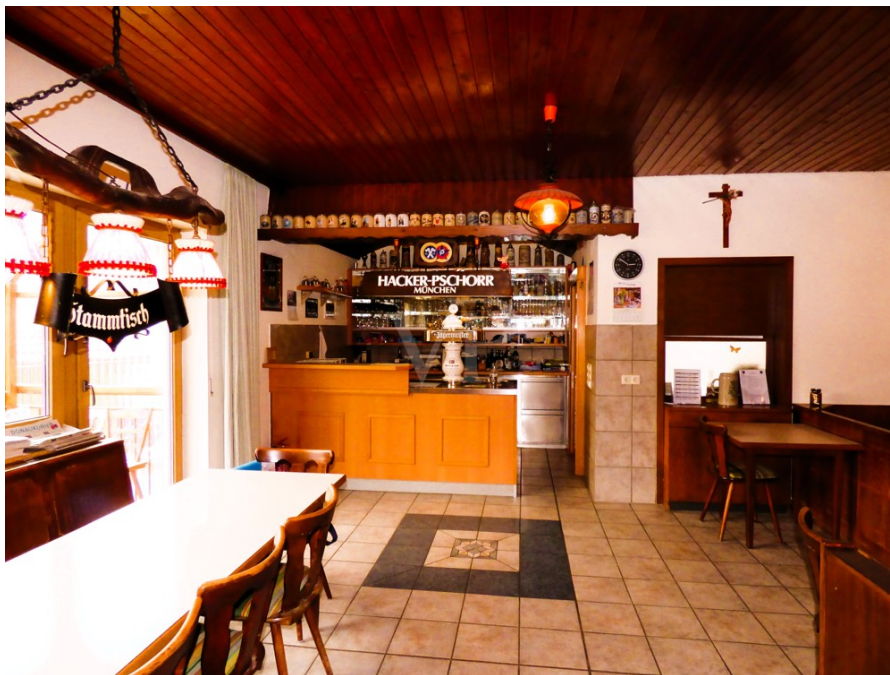
Objektnummer: 24430026 - 85125 Kinding / Pfraundorf

Die Immobilie



Objektnummer: 24430026 - 85125 Kinding / Pfraundorf

Die Immobilie



Objektnummer: 24430026 - 85125 Kinding / Pfraundorf

Die Immobilie



Objektnummer: 24430026 - 85125 Kinding / Pfraundorf

Die Immobilie



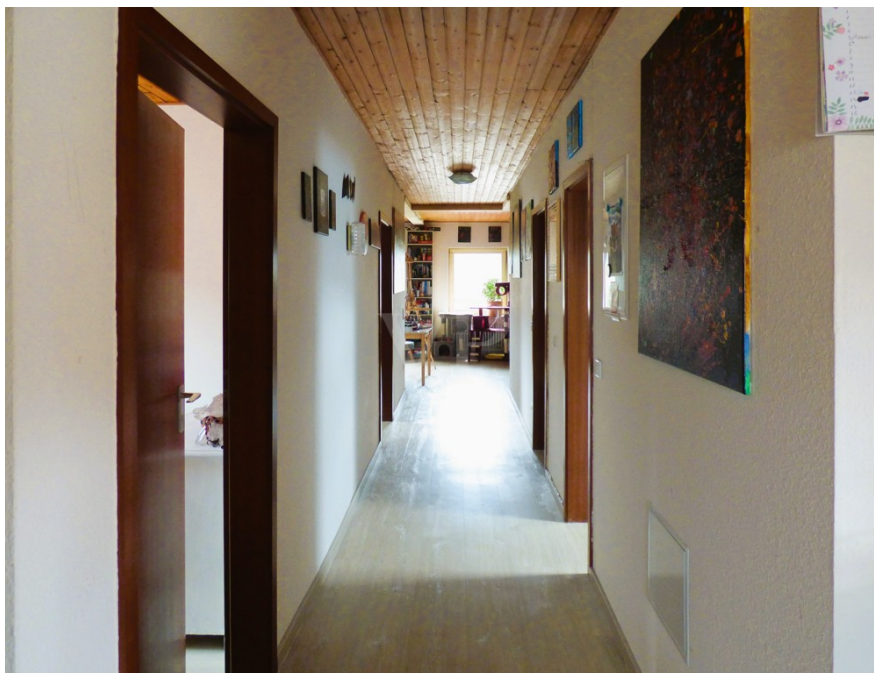
Objektnummer: 24430026 - 85125 Kinding / Pfraundorf

Die Immobilie



Objektnummer: 24430026 - 85125 Kinding / Pfraundorf

Die Immobilie



Objektnummer: 24430026 - 85125 Kinding / Pfraundorf

Die Immobilie



Objektnummer: 24430026 - 85125 Kinding / Pfraundorf

Die Immobilie



Objektnummer: 24430026 - 85125 Kinding / Pfraundorf

Die Immobilie



Objektnummer: 24430026 - 85125 Kinding / Pfraundorf

Die Immobilie



Objektnummer: 24430026 - 85125 Kinding / Pfraundorf

Die Immobilie



Objektnummer: 24430026 - 85125 Kinding / Pfraundorf

Die Immobilie



Objektnummer: 24430026 - 85125 Kinding / Pfraundorf

Die Immobilie

WIR FINANZIEREN ALLES – AUSSER LUFTSCHLÖSSER

Konditionen wie im Internet, Ansprechpartner vor Ort!

WIR HABEN FÜR SIE IHRE WUNSCHFINANZIERUNG AUS RUND 700 DARLEHENSGEBERN

Wir bieten Ihnen unabhängige Finanzierungsberatung, überprüfen Ihre bestehende Finanzierung oder klären, welche Immobilie für Sie finanziell in Frage kommt!

JETZT HIER BERATEN LASSEN.

AKTUELLE ZINSEN
bei einem Nettodarlehensbetrag von 150.000 €

3,54% p.a.
effektiver Jahreszins: 10 Jahre Sollzinsbindung
3,45% p.a. gebundener Sollzins

| Sollzinsbindung | gebundener Sollzins | effektiver Jahreszins |
|-----------------|---------------------|-----------------------|
| 5 Jahre | 3,68% p.a. | 3,80% p.a. |
| 10 Jahre | 3,45% p.a. | 3,54% p.a. |
| 30 Jahre | 4,14% p.a. | 4,24% p.a. |

Stand per 01.12.2023

www.vp-finance.de

Objektnummer: 24430026 - 85125 Kinding / Pfraundorf

Ein erster Eindruck

Wir freuen uns, Ihnen diese einzigartige Immobilie auf einer Grundstücksfläche von gut 1.000 m² im Herzen des Naturparks Altmühltal präsentieren zu dürfen. Das Objekt eignet sich hervorragend für den Gastgewerbebereich, bietet aber auch zahlreiche alternative Möglichkeiten zum Beispiel für den Umbau in Eigentumswohnungen. Die Immobilie umfasst ein Wohnhaus und einen Gasthof mit Pension sowie 3 dazugehörige landwirtschaftliche Flächen. Der Gasthof verfügt über eine Gaststätte mit Saal und Schanktheke sowie der entsprechend ausgestatteten Gastro-Küche. Der Gastraum bietet ausreichend Platz für Gäste und kann flexibel genutzt werden. Direkt angeschlossen ist der großzügige Saal, der sich ideal für Feierlichkeiten oder größere Veranstaltungen eignet. Die sanitären Anlagen für den Gastrobereich wurden kürzlich renoviert. Die Gaststätte verfügt darüber hinaus über einen Zugang zu einem in Planung bzw. Umsetzung befindlichen Freisitz, der an warmen Tagen zum Speisen und Verweilen im Freien einladen wird. Zum Gaststättenbetrieb gehört darüber hinaus eine Pension mit insgesamt 7 Gästezimmern, welche jeweils mit Dusche und WC ausgestattet sind. Über der Pension befindet sich eine separate Dachgeschoßwohnung mit drei Zimmern, einem Bad, einem separatem WC und einer Küche. Diese Wohnung kann entweder als zusätzlicher Wohnraum genutzt oder auch vermietet werden. Das direkt an das Gasthaus angebaute Wohnhaus erstreckt sich über zwei Ebenen und sollte innen renoviert werden. Es verfügt über insgesamt sechs Zimmer, zwei Badezimmer sowie eine Küche. Zusätzliche Ausbaureserven bietet hier der geräumige Dachboden, in dem sich weitere ca. 40 m² Wohnraum schaffen lassen. Sie finden im Haus also genügend Platz, um Ihre eigenen Wohnträume zu verwirklichen. Zu dem Anwesen gehören drei Garagen und ca. 12 Außenstellplätze, die Ihren Gästen ausreichend Platz zum Parken bieten. Sowohl das Wohnhaus, als auch die Gaststätte sind komplett unterkellert. Eine erwähnenswerte Besonderheit dieser Immobilie ist die Schießanlage des Sportschützenvereins Badanhausen, die sich im Keller der Gaststätte befindet. Die hierfür genutzten Räumlichkeiten sind vom Verein angemietet. Der Verein wird einer Kündigung bei Eigentumswechsel zustimmen, sich aber auch über eine Verlängerung des Vertrages mit neuer Mietregelung freuen. Ebenfalls mitverkauft werden die zur Immobilie gehörenden Landwirtschafts- und Waldflächen mit insgesamt ca. 11.200 m² in unmittelbarer Umgebung zu Pfraundorf. Auf dem Grundstück liegt ein sogenanntes Holzrecht der Gemeinde Kinding. Damit verbunden ist das Recht auf kostenfreien Brennholzbezug aus dem Gemeindewald und eine gewisse Inspektionspflicht in selbigen. Für die neu installierte Hackschnitzelheizung sicher ein sehr interessanter Aspekt. Die Lage dieser Immobilie ist äußerst attraktiv und bietet beste Voraussetzungen für ein erfolgreiches Gastgewerbe. Die Umgebung ist von einer idyllischen Landschaft geprägt und bietet

zahlreiche Möglichkeiten für Outdoor-Aktivitäten und Erholung. In unmittelbarer Nähe befindet sich der Campingplatz und das Naherholungsgebiet "Kratzmühlsee". Zudem befindet sich die Immobilie in verkehrsgünstiger Lage und ist gut über die nahegelegene (nur 7 km) Autobahn A9 erreichbar. Diese Immobilie eignet sich ideal für Investoren oder Personen, die ihr eigenes Gastronomie-Business einrichten möchten. Dank der vielfältigen Nutzungsmöglichkeiten und der wertigen Ausstattung bietet sie ein enormes Potenzial. Zögern Sie nicht, uns zu kontaktieren, um einen Besichtigungstermin zu vereinbaren und sich von dieser besonderen Immobilie persönlich zu überzeugen.

Objektnummer: 24430026 - 85125 Kinding / Pfraundorf

Alles zum Standort

Das Kirchdorf Pfraundorf liegt am westlichen Randes des Altmühltals zwischen dem Gemeindefitz Kinding und der Stadt Beilngries und damit unweit der Autobahn A9. Direkt vor den Toren Pfraundorfs befindet sich das attraktive Erholungs- und Freizeitzentrum „Kratzmühlsee“ mit dem namensgebenden See. Er lädt ein zum Baden, Schwimmen, Rudern und Sonnenbaden - an mehr als zwei Kilometer Uferlinie. Und auch an die Angelfreunde unter Ihnen wurde gedacht, es gibt dafür extra ausgewiesenen Uferzonen. Abgerundet wird das Freizeitangebot durch Umkleidekabinen, sonnige Liegeplätze und Wiesenbereiche mit schattenspendenden Bäumen, ein Abenteuer Golfplatz, ein Kinderspielplatz, idyllische Bolzplätze und Tischtennisplatten, ein privates Technikmuseum „anno dazumal“ sowie einen großen Campingplatz. Für die Erreichbarkeit von großer Bedeutung ist die Nähe der Autobahn A 9 Nürnberg - München, die in Nord-Süd-Richtung 6 km westlich an Pfraundorf vorbeiführt (knapp 7 km zur Anschlussstelle Kinding). Die Entfernung zu Nürnberg beträgt ca. 70 km, nach München sind es 110 km. Der Regionalbahnhof Kinding / Altmühltal ist ebenfalls nur 7 km entfernt und liegt direkt an der ICE-Strecke zwischen Nürnberg und München. In Kinding halten alle zwei Stunden die Regionalexpresszüge der Deutschen Bahn. 17 Minuten dauert die Fahrt von Kinding nach Ingolstadt, nach München nur 1 Stunde und 15 Minuten. Und bis Nürnberg beträgt die Reisezeit nur 27 Minuten. Im Juli 2020 wurden die Bahnstrecken Neumarkt-Beilngries-Kinding (Anschluss Schnellbahnstrecke) im Positionspapier des VDV (Verband Deutscher Verkehrsunternehmen) als zu reaktivierende Bahnstrecken neu aufgenommen. Somit könnte mittelfristig auch Pfraundorf wieder einen Bahnanschluss bekommen.

Objektnummer: 24430026 - 85125 Kinding / Pfraundorf

Weitere Informationen

Es liegt ein Energiebedarfsausweis vor. Dieser ist gültig bis 21.9.2033. Endenergiebedarf beträgt 416.50 kwh/(m²*a). Wesentlicher Energieträger der Heizung ist Holz-Hackschnitzel. Das Baujahr des Objekts lt. Energieausweis ist 1963. Die Energieeffizienzklasse ist H. GELDWÄSCHE: Als Immobilienmaklerunternehmen ist die von Poll Immobilien GmbH nach § 2 Abs. 1 Nr. 14 und § 11 Abs. 1, 2 Geldwäschegesetz (GwG) dazu verpflichtet, bei der Begründung einer Geschäftsbeziehung die Identität des Vertragspartners festzustellen und zu überprüfen, bzw. sobald ein ernsthaftes Interesse an der Durchführung des Immobilienkaufvertrages besteht. Hierzu ist es erforderlich, dass wir nach § 11 Abs. 4 GwG die relevanten Daten Ihres Personalausweises festhalten (wenn Sie als natürliche Person handeln) – beispielsweise mittels einer Kopie. Bei einer juristischen Person benötigen wir eine Kopie des Handelsregisterauszugs, aus welchem der wirtschaftlich Berechtigte hervorgeht. Das Geldwäschegesetz sieht vor, dass der Makler die Kopien bzw. Unterlagen fünf Jahre aufbewahren muss. Als unser Vertragspartner haben Sie auch eine Mitwirkungspflicht nach § 11 Abs. 6 GwG. HAFTUNG: Wir weisen darauf hin, dass die von uns weitergegebenen Objektinformationen, Unterlagen, Pläne etc. vom Verkäufer bzw. Vermieter stammen. Eine Haftung für die Richtigkeit oder Vollständigkeit der Angaben übernehmen wir daher nicht. Es obliegt daher unseren Kunden, die darin enthaltenen Objektinformationen und Angaben auf ihre Richtigkeit hin zu überprüfen. Alle Immobilienangebote sind freibleibend und vorbehaltlich Irrtümer, Zwischenverkauf- und Vermietung oder sonstiger Zwischenverwertung. UNSER SERVICE FÜR SIE ALS EIGENTÜMER: Planen Sie den Verkauf oder die Vermietung Ihrer Immobilie, so ist es für Sie wichtig, deren Marktwert zu kennen. Lassen Sie kostenfrei und unverbindlich den aktuellen Wert Ihrer Immobilie professionell durch einen unserer Immobilienspezialisten einschätzen. Unser bundesweites und internationales Netzwerk ermöglicht es uns, Verkäufer bzw. Vermieter und Interessenten bestmöglich zusammenzuführen.

Objektnummer: 24430026 - 85125 Kinding / Pfraundorf

Ansprechpartner

Weitere Informationen erhalten Sie über Ihren Ansprechpartner:

Dipl.-Ing. Peter Thomas

Gabrielstraße 4 Eichstätt
E-Mail: eichstaett@von-poll.com

To Disclaimer of von Poll Immobilien GmbH

www.von-poll.com