

Altnau

Wohntraum mit Seesicht

Objektnummer: CH24447071



www.von-poll.ch

ZIMMER: 7.5 • GRUNDSTÜCK: 687 m²

Objektnummer: CH24447071 - 8595 Altnau

- Auf einen Blick
- Die Immobilie
- Grundrisse
- Ein erster Eindruck
- Ausstattung und Details
- Alles zum Standort
- Ansprechpartner

Objektnummer: CH24447071 - 8595 Altnau

Auf einen Blick

Objektnummer	CH24447071
Zimmer	7.5
Badezimmer	3
Baujahr	2009
Stellplatz	3 x Tiefgarage

Kaufpreis	Auf Anfrage
Haus	Villa
Bauweise	Massiv
Ausstattung	Terrasse

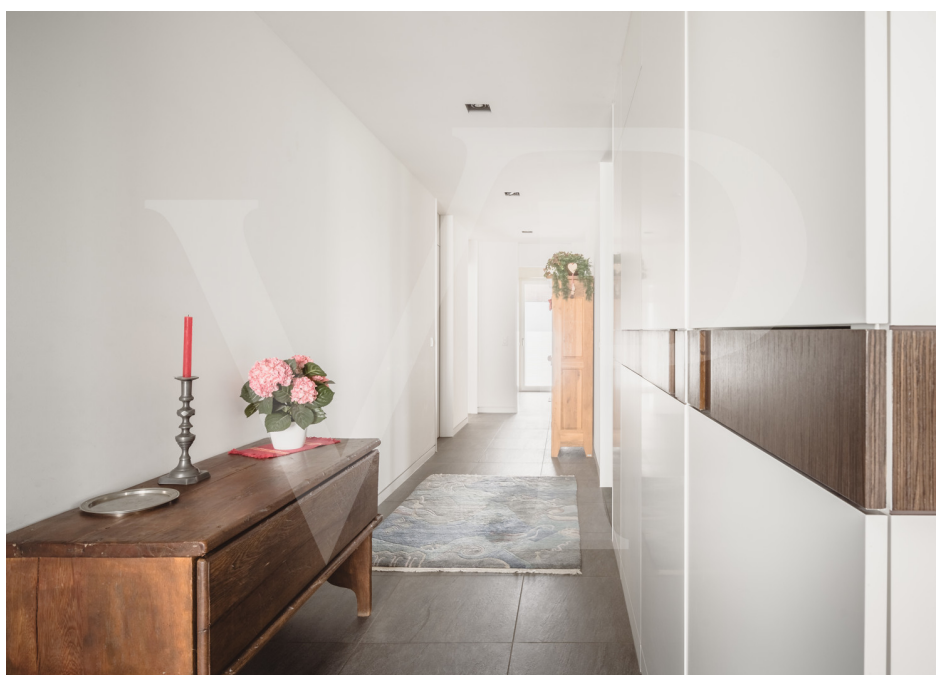
Objektnummer: CH24447071 - 8595 Altnau

Die Immobilie



Objektnummer: CH24447071 - 8595 Altnau

Die Immobilie



Objektnummer: CH24447071 - 8595 Altnau

Die Immobilie



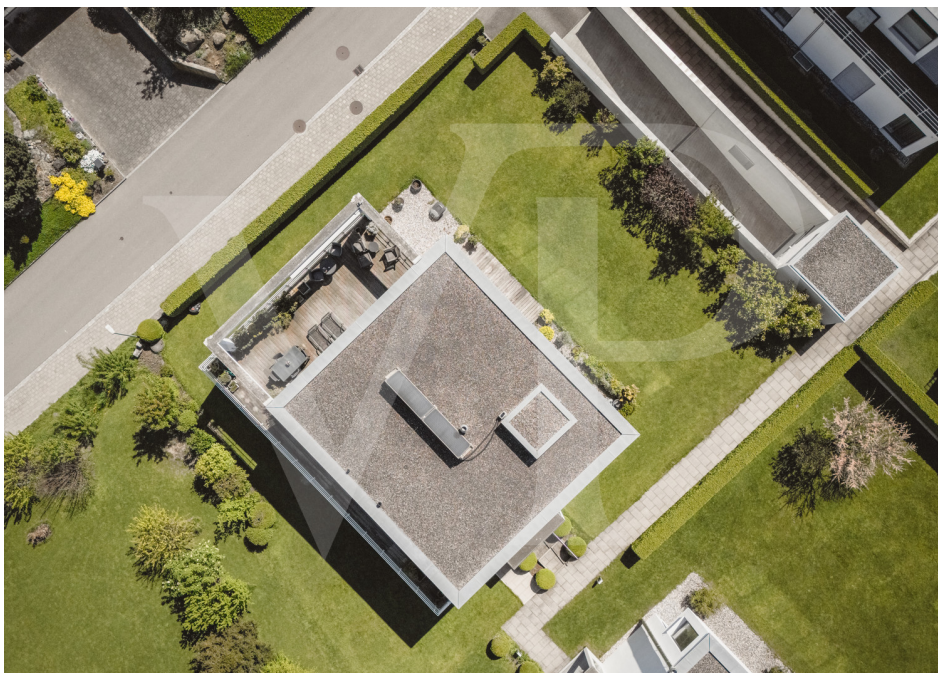
Objektnummer: CH24447071 - 8595 Altnau

Die Immobilie



Objektnummer: CH24447071 - 8595 Altnau

Die Immobilie



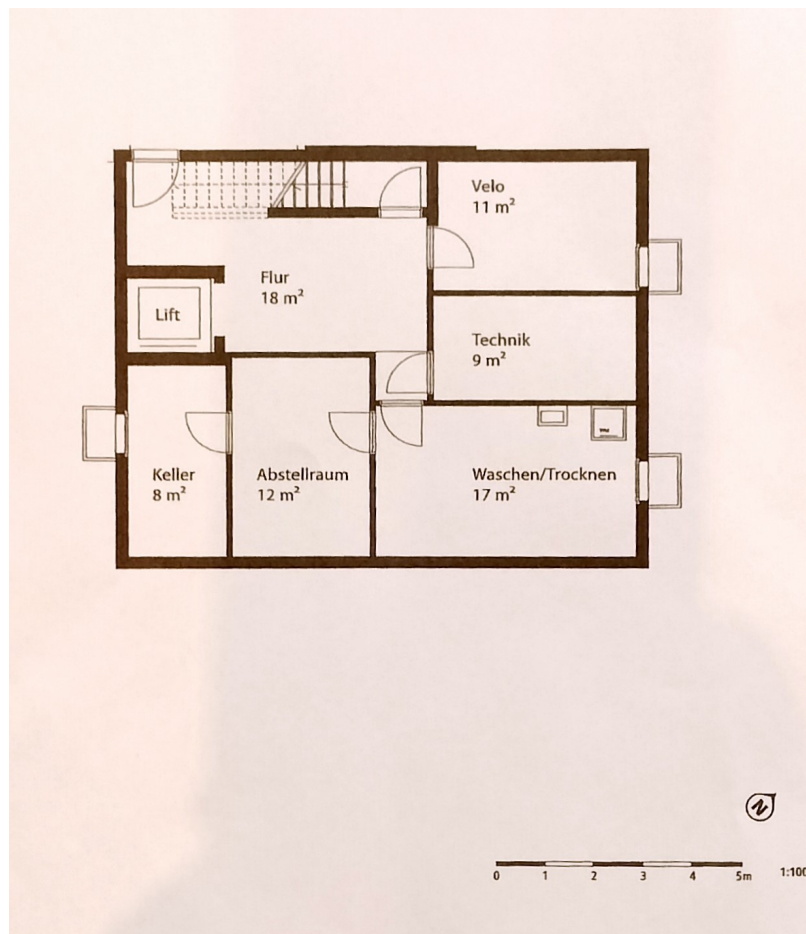
Objektnummer: CH24447071 - 8595 Altnau

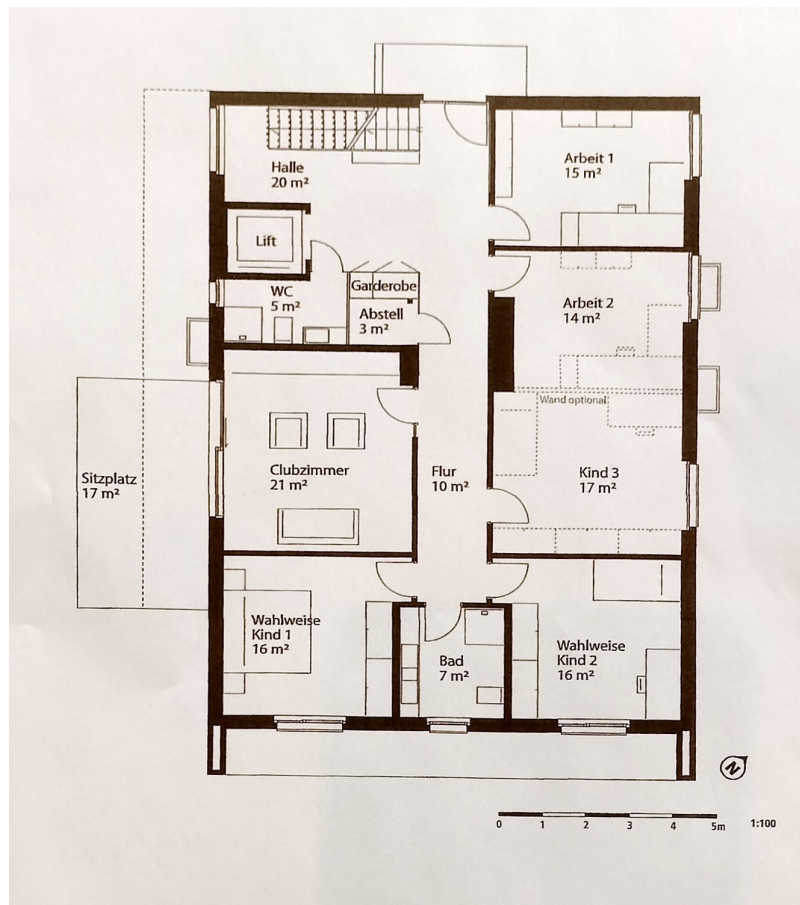
Die Immobilie

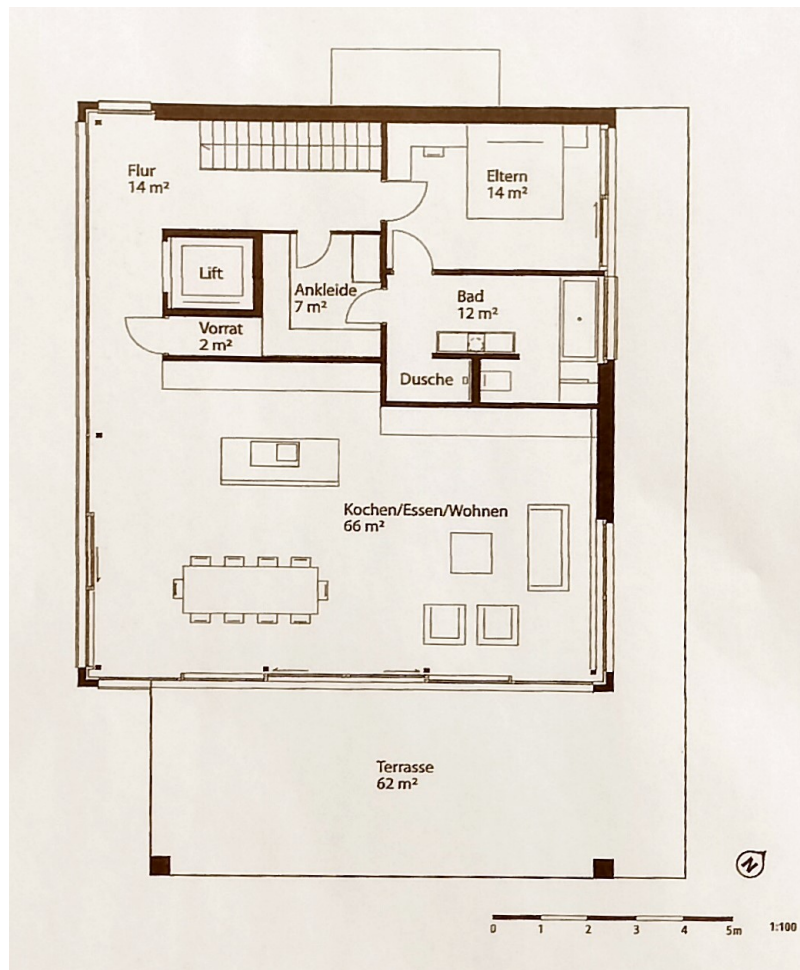


Objektnummer: CH24447071 - 8595 Altnau

Grundrisse







Dieser Grundriss ist nicht massstabsgetreu. Die Unterlagen wurden uns vom Auftraggeber zur Verfügung gestellt. Aus diesem Grund können wir nicht für die Richtigkeit der Angaben garantieren.

Objektnummer: CH24447071 - 8595 Altnau

Ein erster Eindruck

Diese traumhafte Villa bietet Ihnen viel Raum und top Wohnkomfort. Durch die etwas erhöhte Lage ergibt sich das Privileg einer schönen Sicht hin zum Bodensee und in die Alpen. Von den Zimmern im Erdgeschoss geniessen Sie direkten Zugang in den pflegeleichten Garten. Charakterisiert wird diese lichtdurchflutete Villa durch eine grosszügige und klare Architektur auf zwei Stockwerken. Dank der modernen Haustechnik wird Ihnen der Alltag erleichtert. Dies macht die Villa zu einem Wohnobjekt für jede Generation. Zwei der Schlafzimmer im EG wurden zu einem grossen Büroraum zusammengenommen. Diese zwei Räume können mit minimalem Aufwand wieder getrennt werden. Einen grossen Pluspunkt im Haus bietet der Personenlift, der Sie bequem vom Untergeschoss ins Obergeschoss bringt. Die edle und offene Gestaltung des Wohnzimmers mit dem Weitblick und der modernen Küche begeistert und lässt Wohnräume wahr werden.

Objektnummer: CH24447071 - 8595 Altnau

Ausstattung und Details

Grosse Terrasse im OG mit Holzbeplankung
Wärmepumpenheizung mit Erdsonde (Minergie-Standard)
Ersatzluftanlage mit Wärmetauscher
Zentrale Staubsaugeranlage
Personenlift
Wäscheabwurf ab dem Elternbad im OG
Eichenparkett/Schiferfliesen
Haustechnik-Automatik
3 Stellplätze in der Tiefgarage mit direktem Zugang zum Haus

Objektnummer: CH24447071 - 8595 Altnau

Alles zum Standort

Altnau ist mit dem Auto und den öffentlichen Verkehrsmitteln einfach und direkt zu erreichen. Im Halbstundentakt verkehren Züge nach Kreuzlingen-Schaffhausen oder Romanshorn-St. Gallen. Die Buslinie verbindet Altnau mit der Agglomeration Kreuzlingen/Konstanz.

Objektnummer: CH24447071 - 8595 Altnau

Ansprechpartner

Weitere Informationen erhalten Sie über Ihren Ansprechpartner:

Peter Steinmann

Rathausstrasse 5 Thurgau | Winterthur
E-Mail: thurgau@von-poll.com

To Disclaimer of von Poll Immobilien GmbH

www.von-poll.com