

Palma – Palma

Moderna planta baja en Santa Catalina

Objektnummer: 1960



KAUFPREIS: 395.000 EUR • WOHNFLÄCHE: ca. 80,51 m² • ZIMMER: 3

Objektnummer: 1960 - 07013 Palma – Palma

- Auf einen Blick
- Die Immobilie
- Grundrisse
- Ein erster Eindruck
- Ausstattung und Details
- Alles zum Standort
- Ansprechpartner

Objektnummer: 1960 - 07013 Palma – Palma

Auf einen Blick

Objektnummer	1960
Wohnfläche	ca. 80,51 m ²
Bezugsfrei ab	nach Vereinbarung
Zimmer	3
Schlafzimmer	2
Badezimmer	1
Baujahr	2019

Kaufpreis	395.000 EUR
Wohnung	Erdgeschosswohnung
Bauweise	Massiv
Nutzfläche	ca. 80 m ²
Ausstattung	Terrasse, Einbauküche

Objektnummer: 1960 - 07013 Palma – Palma

Die Immobilie



Objektnummer: 1960 - 07013 Palma – Palma

Die Immobilie



Objektnummer: 1960 - 07013 Palma – Palma

Die Immobilie



Objektnummer: 1960 - 07013 Palma – Palma

Die Immobilie



Objektnummer: 1960 - 07013 Palma – Palma

Die Immobilie



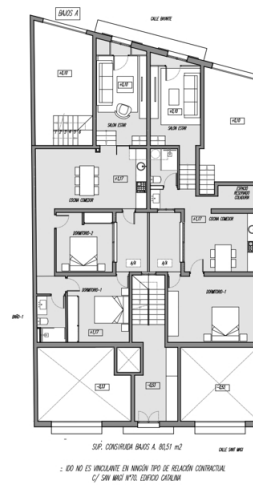
Objektnummer: 1960 - 07013 Palma – Palma

Die Immobilie



Objektnummer: 1960 - 07013 Palma – Palma

Grundrisse



Dieser Grundriss ist nicht massstabsgetreu. Die Unterlagen wurden uns vom Auftraggeber zur Verfügung gestellt. Aus diesem Grund können wir nicht für die Richtigkeit der Angaben garantieren.

Objektnummer: 1960 - 07013 Palma – Palma

Ein erster Eindruck

Moderno apartamento en planta baja recién rehabilitado en Santa Catalina, un encantador barrio tradicional de Palma de Mallorca. Esta propiedad cuenta con aproximadamente 66 m² distribuidos en 2 dormitorios, una cocina abierta completamente equipada, área de lavandería, acogedor salón-comedor, un baño y un pequeño patio. Equipado con ventanas de doble cristal y sistema de aire acondicionado, este apartamento ofrece confort y eficiencia energética. Se entrega con una cocina totalmente amueblada y equipada con electrodomésticos de alta calidad. Además, el edificio cuenta con ascensor para mayor comodidad. Este apartamento tiene una clasificación energética G.

Objektnummer: 1960 - 07013 Palma – Palma

Ausstattung und Details

Superficie construida: 80,51 m²

Dormitorios: 2

Baños: 1

Cocina independiente.

Pequeña terraza.

Armarios empotrados.

Año de construcción: 2019

Objektnummer: 1960 - 07013 Palma – Palma

Alles zum Standort

Ubicado en una zona adyacente a los barrios de Son Espanyolet y Son Armadams, y a poca distancia del popular mercado de Santa Catalina, donde se pueden encontrar productos frescos y auténticos de la región mallorquina.

Objektnummer: 1960 - 07013 Palma – Palma

Ansprechpartner

Weitere Informationen erhalten Sie über Ihren Ansprechpartner:

Susanne Schüssler

Avenida Paguera 16 Mallorca – Paguera
E-Mail: paguera@von-poll.com

To Disclaimer of von Poll Immobilien GmbH

www.von-poll.com