

Schloen-Dratow

# ruhige Dorflage: großes Grundstück am Feld samt gepflegten Holzhaus und Nebengebäude

Objektnummer: 24411019

RESERVIERT



[www.von-poll.com](http://www.von-poll.com)

WOHNFLÄCHE: ca. 44 m<sup>2</sup> • ZIMMER: 2 • GRUNDSTÜCK: 1.646 m<sup>2</sup>

Objektnummer: 24411019 - 17192 Schloen-Dratow

- Auf einen Blick
- Die Immobilie
- Auf einen Blick: Energiedaten
- Grundrisse
- Ein erster Eindruck
- Alles zum Standort
- Weitere Informationen
- Ansprechpartner

Objektnummer: 24411019 - 17192 Schloen-Dratow

## Auf einen Blick

Objektnummer	24411019	Haus	Einfamilienhaus
Wohnfläche	ca. 44 m <sup>2</sup>	Provision	Käuferprovision beträgt 3,57 % (inkl. MwSt.) des beurkundeten Kaufpreises
Dachform	Satteldach	Bauweise	Holz
Bezugsfrei ab	nach Vereinbarung	Nutzfläche	ca. 0 m <sup>2</sup>
Zimmer	2	Ausstattung	Terrasse, Kamin, Einbauküche
Schlafzimmer	1		
Badezimmer	1		
Baujahr	1999		

Objektnummer: 24411019 - 17192 Schloen-Dratow

## Auf einen Blick: Energiedaten

Heizungsart	Ofenheizung	Energieinformationen	KEIN
Befuerung	Elektro		

Objektnummer: 24411019 - 17192 Schloen-Dratow

## Die Immobilie



[www.von-poll.com](http://www.von-poll.com)



Objektnummer: 24411019 - 17192 Schloen-Dratow

## Die Immobilie



Objektnummer: 24411019 - 17192 Schloen-Dratow

## Die Immobilie



Objektnummer: 24411019 - 17192 Schloen-Dratow

## Die Immobilie





Objektnummer: 24411019 - 17192 Schloen-Dratow

## Die Immobilie



Objektnummer: 24411019 - 17192 Schloen-Dratow

## Die Immobilie



Objektnummer: 24411019 - 17192 Schloen-Dratow

## Die Immobilie



Objektnummer: 24411019 - 17192 Schloen-Dratow

## Die Immobilie



Objektnummer: 24411019 - 17192 Schloen-Dratow

## Die Immobilie



Objektnummer: 24411019 - 17192 Schloen-Dratow

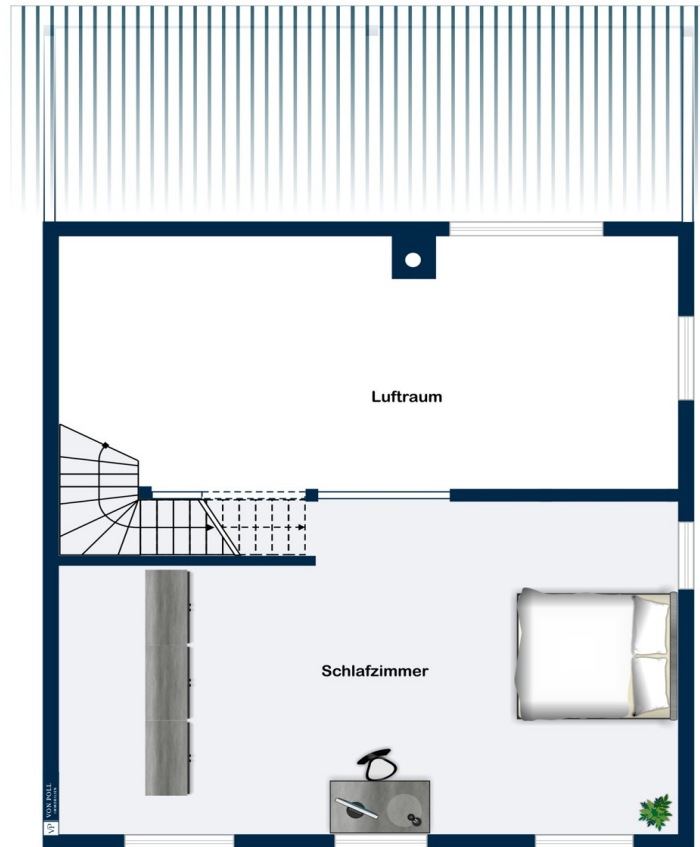
## Die Immobilie



Objektnummer: 24411019 - 17192 Schloen-Dratow

## Grundrisse





Dieser Grundriss ist nicht massstabsgetreu. Die Unterlagen wurden uns vom Auftraggeber zur Verfügung gestellt. Aus diesem Grund können wir nicht für die Richtigkeit der Angaben garantieren.



**Objektnummer: 24411019 - 17192 Schloen-Dratow**

## Ein erster Eindruck

Sie haben die Chance ein circa 1650 m<sup>2</sup> großes Grundstück in Dorfrandlage, direkt hinter den Feldern am Rande des Müritz-Nationalparks, zu erwerben. Gleich zwei Holzhäuser bieten Ihnen und Ihre Gästen angenehmen Wohnkomfort. Das Größere ist im schwedischen Stil der Marke „Salzberger“ erbaut. Auf zwei Etage stehen Ihnen hier rund 44 m<sup>2</sup> Wohn- / Nutzfläche zur Verfügung. Im Erdgeschoss befindet sich der einladende Wohn- und Essbereich, inklusive gemütlichem Kamin. Neben einer offenen Küche sowie einem Duschbad ist das Erdgeschoss mit einem Kinder- respektive Gästezimmer ausgestattet. Im offenem Obergeschoss ist der Schlafbereich gelegen, welcher ausreichend Platz für zwei Personen bietet. Als Besonderheit verfügt diese Offerte über ein weiteres, kleineres Holzhaus, welches sich perfekt für Ihre Gäste, für die einfache Ferienvermietung oder optional als idealer Rückzugsort für Heranwachsende eignet. Beide Häuser sind größtenteils eingerichtet, so dass Sie diese direkt nutzen können. Sie haben Fragen zu dem Objekt? Wir freuen uns auf Ihre Kontaktaufnahme. Gern stellen wir Ihnen dieses schöne Objekt im Rahmen einer persönlichen Besichtigung vor.

Objektnummer: 24411019 - 17192 Schloen-Dratow

## Alles zum Standort

Unweit von Waren (Müritz) finden Sie die Gemeinde Neu Schloen-Dratow. In der Gemeinde entspringt die Havel und sie befindet sich nordöstlich des Müritz-Nationalparkes und der damit verbundenen Seenlandschaft. Das nur 7 km entfernte, staatlich anerkannte Heilbad Waren (Müritz) und die damit verbundene Region sind deutschlandweit als Urlaubersdomizil bekannt. Alle Dinge des täglichen Bedarfes wie Ärzte, Kita's, Schulen etc. befinden sich in Waren (Müritz). Die infrastrukturelle Anbindung ist über die direkte Lage an der B192 sehr gut gegeben. Das staatlich anerkannte Heilbad Waren (Müritz) und die damit verbundene Region sind deutschlandweit als Urlaubersdomizil bekannt. Die überaus idyllische Lage, direkt am Nordufer der Müritz, macht den Luftkurort zu einem der charmantesten Städte Mecklenburgs. Genießen Sie das emsige Treiben im imposanten Yachthafen oder flanieren Sie durch den liebevoll sanierten Stadtkern, mit seinen vielen Fachwerkhäusern und kleinen Geschäften. Erlesene Cafés, regionale Restaurants und weitere gastronomische Einrichtungen lassen im Bereich der Kulinarik keine Wünsche offen. Für sportlich Aktive werden vielfältige Freizeitmöglichkeiten zu Wasser und zu Land geboten. Radeln oder wandern Sie beispielsweise durch Deutschlands größten Nationalpark, der sogar Teil des UNESCO-Weltnaturerbes ist oder gehen Sie bei den diversen Boots- und Ausflugstouren an Board. Windsurfer, Segler und Wasserwanderer finden ausgezeichnete Bedingungen vor. So gehört dieser einzigartige Landstrich zu den am weitesten vernetzten Wassersportrevieren Europas. Erstklassige und facettenreiche Wellness- und Fitnessangebote werden ganzjährig sowohl vor Ort aber auch im benachbarten, exklusiven Schloss Fleesensee, im Robinson Club oder im Golf- und Countryclub Fleesensee offeriert. Die umliegenden Orte Göhren Lebbin, Röbel, Malchow und Plau am See sind lohnenswerte Ausflugsziele oder Sie erkunden die zahlreichen Schlösser und Gutshäuser der Region. Die infrastrukturelle Anbindung ist über die gut ausgebauten Bundesstraßen B192 und B108 gegeben. Über die Autobahnen A19 und A24 erreichen Sie Metropolen wie Hamburg nach rund 200 Kilometern, Berlin nach 170 Kilometern, Rostock und somit die Ostsee nach nur 100 Kilometern.

Objektnummer: 24411019 - 17192 Schloen-Dratow

## Weitere Informationen

**GELDWÄSCHE:** Als Immobilienmaklerunternehmen ist die von Poll Immobilien GmbH nach § 2 Abs. 1 Nr. 14 und § 10 Abs. 3 Geldwäschegesetz (GwG) dazu verpflichtet, bei der Begründung einer Geschäftsbeziehung die Identität des Vertragspartners festzustellen und zu überprüfen. Hierzu ist es erforderlich, dass wir nach § 11 GwG die relevanten Daten Ihres Personalausweises festhalten (wenn Sie als natürliche Person handeln) – beispielsweise mittels einer Kopie. Bei einer juristischen Person benötigen wir eine Kopie des Handelsregisterauszugs, aus welchem der wirtschaftlich Berechtigte hervorgeht. Das Geldwäschegesetz sieht vor, dass der Makler die Kopien bzw. Unterlagen fünf Jahre aufbewahren muss.

**PROVISIONSHINWEIS:** Mit der Anfrage bei und durch Inanspruchnahme der Dienstleistung der Firma von Poll Immobilien GmbH, wird ein Maklervertrag geschlossen. Sofern es durch die Tätigkeit der Firma VON POLL IMMOBILIEN GmbH zu einem wirksamen Hauptvertrag mit der Eigentümerseite kommt, hat der Interessent bei Abschluss - eines MIETVERTRAGS keine Provision/Maklercourtage an die von Poll Immobilien GmbH zu zahlen. - eines KAUFVERTRAGS die ortsübliche Provision/Maklercourtage an die von Poll Immobilien GmbH gegen Rechnung zu zahlen.

**HAFTUNG:** Wir weisen darauf hin, dass die von uns weitergegebenen Objektinformationen, Unterlagen, Pläne etc. vom Verkäufer bzw. Vermieter stammen. Eine Haftung für die Richtigkeit oder Vollständigkeit der Angaben übernehmen wir daher nicht. Es obliegt daher unseren Kunden, die darin enthaltenen Objektinformationen und Angaben auf ihre Richtigkeit hin zu überprüfen. Alle Immobilienangebote sind freibleibend und vorbehaltlich Irrtümer, Zwischenverkauf- und Vermietung oder sonstiger Zwischenverwertung.

**UNSER SERVICE FÜR SIE ALS EIGENTÜMER:** Planen Sie den Verkauf oder die Vermietung Ihrer Immobilie, so ist es für Sie wichtig, deren Marktwert zu kennen. Lassen Sie kostenfrei und unverbindlich den aktuellen Wert Ihrer Immobilie professionell durch einen unserer Immobilienspezialisten einschätzen. Unser bundesweites und internationales Netzwerk ermöglicht es uns, Verkäufer bzw. Vermieter und Interessenten bestmöglich zusammenzuführen.

Objektnummer: 24411019 - 17192 Schloen-Dratow

## Ansprechpartner

Weitere Informationen erhalten Sie über Ihren Ansprechpartner:

Christian Sieg

---

Lange Straße 8 Waren (Müritz)  
E-Mail: [waren.mueritz@von-poll.com](mailto:waren.mueritz@von-poll.com)

*To Disclaimer of von Poll Immobilien GmbH*

---

[www.von-poll.com](http://www.von-poll.com)