

Son Serra de Marina – Nord

Prächtiges historisches Herrenhaus in den Hügeln von Santa Margalida bei Son Serra de Marina

Objektnummer: ES223766



KAUFPREIS: 14.700.000 EUR • WOHNFLÄCHE: ca. 1.565 m² • ZIMMER: 8 • GRUNDSTÜCK: 3.236.484 m²

Objektnummer: ES223766 - 07459 Son Serra de Marina – Nord

- Auf einen Blick
- Die Immobilie
- Ein erster Eindruck
- Ansprechpartner

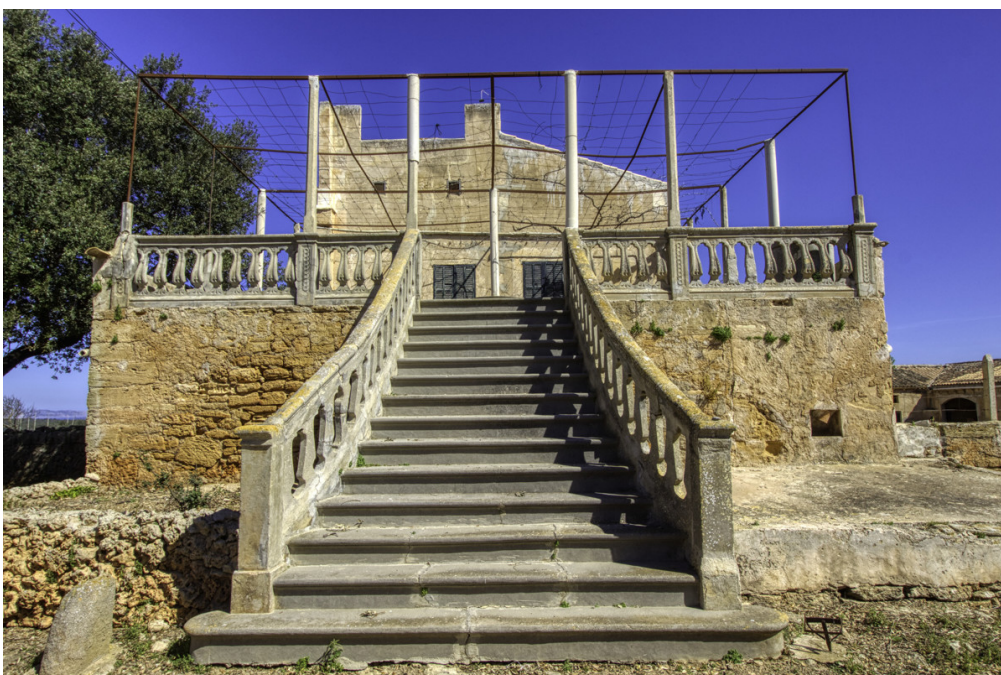
Objektnummer: ES223766 - 07459 Son Serra de Marina – Nord

Auf einen Blick

Objektnummer	ES223766	Kaufpreis	14.700.000 EUR
Wohnfläche	ca. 1.565 m ²	Haus	
Zimmer	8	Nutzfläche	ca. 2.900 m ²
Schlafzimmer	6	Ausstattung	Terrasse, Kamin
Badezimmer	3		
Baujahr	1870		
Stellplatz	2 x Garage		

Objektnummer: ES223766 - 07459 Son Serra de Marina – Nord

Die Immobilie



Objektnummer: ES223766 - 07459 Son Serra de Marina – Nord

Die Immobilie



Objektnummer: ES223766 - 07459 Son Serra de Marina – Nord

Die Immobilie



Objektnummer: ES223766 - 07459 Son Serra de Marina – Nord

Die Immobilie



Objektnummer: ES223766 - 07459 Son Serra de Marina – Nord

Die Immobilie



Objektnummer: ES223766 - 07459 Son Serra de Marina – Nord

Die Immobilie



Objektnummer: ES223766 - 07459 Son Serra de Marina – Nord

Die Immobilie



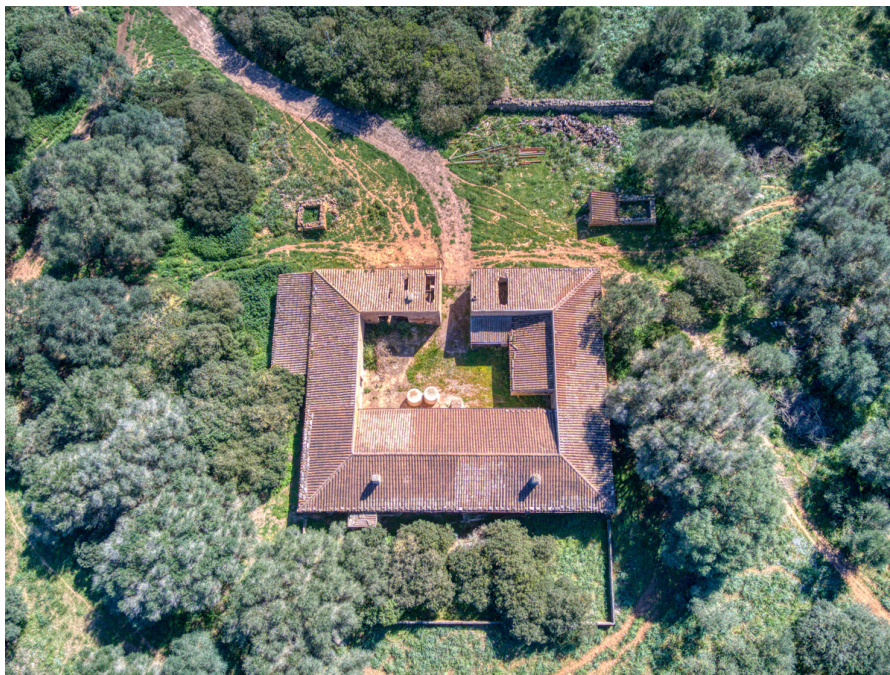
Objektnummer: ES223766 - 07459 Son Serra de Marina – Nord

Die Immobilie



Objektnummer: ES223766 - 07459 Son Serra de Marina – Nord

Die Immobilie



Objektnummer: ES223766 - 07459 Son Serra de Marina – Nord

Die Immobilie



Objektnummer: ES223766 - 07459 Son Serra de Marina – Nord

Die Immobilie



Objektnummer: ES223766 - 07459 Son Serra de Marina – Nord

Die Immobilie



Objektnummer: ES223766 - 07459 Son Serra de Marina – Nord

Die Immobilie



Objektnummer: ES223766 - 07459 Son Serra de Marina – Nord

Die Immobilie



Objektnummer: ES223766 - 07459 Son Serra de Marina – Nord

Ein erster Eindruck

Majestätisches und historisches Anwesen bei Son Serra de Marina an der Bucht von Alcúdia mit Blick auf die Bucht von Alcudia vom Cap Menorca bis zum Cap Farrutx. Vom Haupthaus erstreckt sich das Land über fruchtbare Wiesen und Äcker sowie weitläufige Pinienwälder bis fast zum Meer. Colonia Sant Pere und Arta sind nur wenige Kilometer entfernt. Das Anwesen eignet sich perfekt für einen Reiterhof, eine Polo Finca oder ein Weingut mit Landhotel. Oder eine beliebige Kombination dieser Varianten, die Möglichkeiten sind nahezu grenzenlos. Das flache und perfekt nutzbare Land umfasst insgesamt die immense Fläche von ca. 323 ha und ist in mehrere Parzellen aufgeteilt. Die Bebauung umfasst das historische Haupthaus sowie das danebenliegende Wohnhaus. Außerdem gibt es mehrere landwirtschaftliche Gebäude, Stallungen, Lagerhallen sowie eine eigene Kapelle und einem weiteren ca. 500m vom Haupthaus entfernten grossen Vierkantbauernhof der über eine eigene Strasse erreichbar ist. Die gesamte bebaute Fläche liegt bei ca. 2.900 m². Das Anwesen verfügt über eine eigene Jagd und eine kleine Jagdhütte die mehrere Kilometer vom Haupthaus entfernt liegt. Das Anwesen wird momentan landwirtschaftlich genutzt für Viehzucht und Ackerbau, bietet jedoch enormes weiteres Potential für Weinanbau, Plantagen und vieles weitere. Das Anwesen verfügt außerdem über mehrere natürliche Süßwasserbrunnen. Direkt gegenüber des Haupthauses befindet sich eine wunderschöne private Kapelle. Dies ist eine einmalige Möglichkeit ein solch großes Anwesen in einer einmaligen Lage ganz nahe am Meer zu erwerben und einen Teil mallorquinischer Geschichte sein eigen nennen zu dürfen.

Objektnummer: ES223766 - 07459 Son Serra de Marina – Nord

Ansprechpartner

Weitere Informationen erhalten Sie über Ihren Ansprechpartner:

Christian W. Czarnetzki

C./Cecilio Metelo 67 Mallorca – Pollensa
E-Mail: pollensa@von-poll.com

To Disclaimer of von Poll Immobilien GmbH

www.von-poll.com