

Piovene Rocchette

# Elegante neoklassizistische Villa mit Park und Barchesse in Piovene

Objektnummer: IT243551326



[www.von-poll.com](http://www.von-poll.com)

KAUFPREIS: 495.000 EUR • WOHNFLÄCHE: ca. 951 m<sup>2</sup> • ZIMMER: 41 • GRUNDSTÜCK: 5.608 m<sup>2</sup>

Objektnummer: IT243551326 - 36013 Piovone Rocchette

- Auf einen Blick
- Die Immobilie
- Auf einen Blick: Energiedaten
- Ein erster Eindruck
- Alles zum Standort
- Ansprechpartner

Objektnummer: IT243551326 - 36013 Piovene Rocchette

## Auf einen Blick

Objektnummer	IT243551326
Wohnfläche	ca. 951 m <sup>2</sup>
Zimmer	41
Schlafzimmer	8
Badezimmer	6
Baujahr	1600

Kaufpreis	495.000 EUR
Haus	Bauernhaus
Gesamtfläche	ca. 951 m <sup>2</sup>
Bauweise	Massiv
Nutzfläche	ca. 300 m <sup>2</sup>
Ausstattung	Terrasse, Gäste-WC, Kamin, Garten/ mitbenutzung

Objektnummer: IT243551326 - 36013 Piovene Rocchette

## Auf einen Blick: Energiedaten

Heizungsart	Etagenheizung
Befuerung	Gas

Objektnummer: IT243551326 - 36013 Piovone Rocchette

## Die Immobilie



Objektnummer: IT243551326 - 36013 Piovene Rocchette

## Die Immobilie



Objektnummer: IT243551326 - 36013 Piovene Rocchette

## Die Immobilie



Objektnummer: IT243551326 - 36013 Piovene Rocchette

## Die Immobilie





Objektnummer: IT243551326 - 36013 Piovene Rocchette

## Die Immobilie



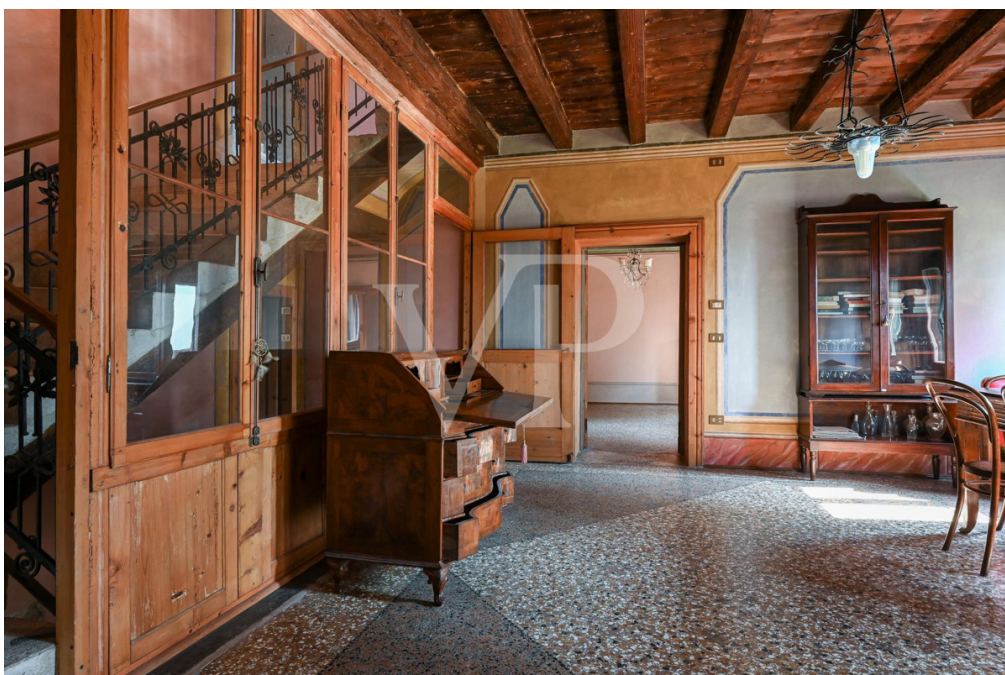
Objektnummer: IT243551326 - 36013 Piovone Rocchette

## Die Immobilie



Objektnummer: IT243551326 - 36013 Piovene Rocchette

## Die Immobilie



Objektnummer: IT243551326 - 36013 Piovene Rocchette

## Die Immobilie



Objektnummer: IT243551326 - 36013 Piovene Rocchette

## Die Immobilie



Objektnummer: IT243551326 - 36013 Piovone Rocchette

## Die Immobilie



Objektnummer: IT243551326 - 36013 Piovene Rocchette

## Die Immobilie



Objektnummer: IT243551326 - 36013 Piovene Rocchette

## Die Immobilie





Objektnummer: IT243551326 - 36013 Piovene Rocchette

## Die Immobilie



Objektnummer: IT243551326 - 36013 Piovone Rocchette

## Die Immobilie



Objektnummer: IT243551326 - 36013 Piovene Rocchette

## Die Immobilie



Objektnummer: IT243551326 - 36013 Piovene Rocchette

## Ein erster Eindruck

Villa Xilo ist ein Wohnkomplex, der architektonisch und stilistisch dem Neoklassizismus von Vicenza zuzuordnen ist und an der Straßenachse liegt, die durch das historische Zentrum von Piovene verläuft. Sie ist von besonderem kulturellem Interesse und beim Regionalen Institut für venezianische Villen eingetragen. Sie besteht aus dem Herrenhaus und den Barchesse (Bauernhäusern), die elegant vom Grün eines großen terrassenförmigen Parks im italienischen Stil auf der Vorderseite und den Hängen des Monte Summano auf der Rückseite umgeben sind. Die Innenräume stellen eine einzigartige stilistische Kombination dar, in der typische Jugendstildekorationen neben edlen Elementen der lokalen Handwerkskunst hervorstechen. Das Anwesen befindet sich somit in einem bedeutenden und heute seltenen Wohnkontext, inmitten von Natur und Geschichte. Der derzeitige Erhaltungszustand, der durch die jüngste philologische Restaurierung Anfang der 2000er Jahre auf einem hohen Niveau gehalten wurde, ermöglicht es, das Anwesen auch heute noch mit angemessenem Komfort zu bewohnen. Das Hauptgebäude der Villa besteht im Erdgeschoss aus einer Eingangshalle, zwei Küchen, zwei Wohnzimmern, einem Salon, einer Taverne und einer Küche. Die alte Treppe aus lokalem Stein und Schmiedeeisen, die den Eingang kennzeichnet, führt in den ersten Stock, wo ein weiteres Wohnzimmer mit Terrasse die ersten drei Zimmer, das Bad und die Waschküche teilt. Im zweiten Stock gibt es einen Entspannungsraum, der zwei weitere Schlafzimmer, ein Badezimmer und einen Hauswirtschaftsraum beherbergt. Im dritten und letzten Stockwerk befinden sich vier separate Abstellräume im Dachgeschoss. Die Barchesse bestehen aus einer Wohnung mit Küche, Wohnzimmer und Bad im Erdgeschoss, drei Schlafzimmern und Bad im ersten Stock, einer Garage und drei Lagerräumen. Auf der Rückseite der Villa wurde ein eindrucksvoller Flakraum aus dem Ersten Weltkrieg angelegt.

Objektnummer: IT243551326 - 36013 Piovene Rocchette

## Alles zum Standort

Die Villa befindet sich in der Nähe des Zentrums von Piovene Rocchette, einer Gemeinde im Alto Vicentino an den Hängen des Monte Summano. Das Klima ist mild und begünstigt eine reiche Vielfalt an mediterranen Pflanzen, darunter auch Olivenbäume. Wie andere Gemeinden des Alto Vicentino in der zweiten Hälfte des 19. Jahrhunderts ging sie rasch von einer ausschließlich landwirtschaftlichen Wirtschaft zu einer industriellen über, was das Bevölkerungswachstum stark beeinflusste. Piovene-Rocchette ist auch Endstation der Autobahn Valdadige (A31), die durch ihren Anschluss an die Autobahn A4 alle wichtigen Zentren der Region Venetien leicht erreichbar macht. Die großen Regionalflughäfen (Treviso, Venedig und Verona) sind in weniger als einer Stunde zu erreichen, und dank der nahe gelegenen Städte Schio und Thiene ist auch das Eisenbahnnetz ein bequemes Verkehrsmittel.

Objektnummer: IT243551326 - 36013 Piovene Rocchette

## Ansprechpartner

Weitere Informationen erhalten Sie über Ihren Ansprechpartner:

---

C.trà Porta Padova 132 Vicenza  
E-Mail: [vicenza@von-poll.com](mailto:vicenza@von-poll.com)

*To Disclaimer of von Poll Immobilien GmbH*

---

[www.von-poll.com](http://www.von-poll.com)