

Santorso

Villa storica alle pendici del Monte Summano

Objektnummer: IT21355605



www.von-poll.com

KAUFPREIS: 760.000 EUR • WOHNFLÄCHE: ca. 1.263 m² • GRUNDSTÜCK: 6.000 m²

Objektnummer: IT21355605 - 36014 Santorso

- Auf einen Blick
- Die Immobilie
- Auf einen Blick: Energiedaten
- Ein erster Eindruck
- Ausstattung und Details
- Alles zum Standort
- Ansprechpartner

Objektnummer: IT21355605 - 36014 Santorso

Auf einen Blick

Objektnummer	IT21355605	Kaufpreis	760.000 EUR
Wohnfläche	ca. 1.263 m ²	Haus	Einfamilienhaus
Bezugsfrei ab	nach Vereinbarung	Gesamtfläche	ca. 1.263 m ²
Schlafzimmer	8	Bauweise	Massiv
Badezimmer	8	Nutzfläche	ca. 0 m ²
Baujahr	1600	Ausstattung	Gäste-WC, Kamin

Objektnummer: IT21355605 - 36014 Santorso

Auf einen Blick: Energiedaten

Heizungsart	Etagenheizung
Befuerung	Gas

Objektnummer: IT21355605 - 36014 Santorso

Die Immobilie



Objektnummer: IT21355605 - 36014 Santorso

Die Immobilie



Objektnummer: IT21355605 - 36014 Santorso

Die Immobilie



Objektnummer: IT21355605 - 36014 Santorso

Die Immobilie



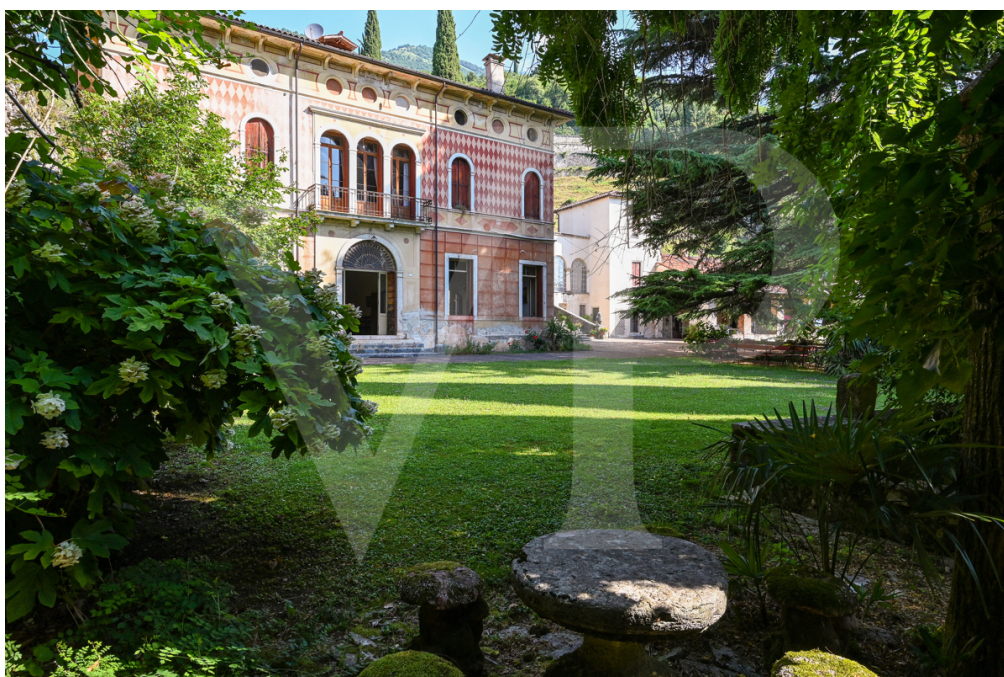
Objektnummer: IT21355605 - 36014 Santorso

Die Immobilie



Objektnummer: IT21355605 - 36014 Santorso

Die Immobilie



Objektnummer: IT21355605 - 36014 Santorso

Die Immobilie



Objektnummer: IT21355605 - 36014 Santorso

Die Immobilie



Objektnummer: IT21355605 - 36014 Santorso

Die Immobilie



Objektnummer: IT21355605 - 36014 Santorso

Die Immobilie



Objektnummer: IT21355605 - 36014 Santorso

Die Immobilie



Objektnummer: IT21355605 - 36014 Santorso

Die Immobilie



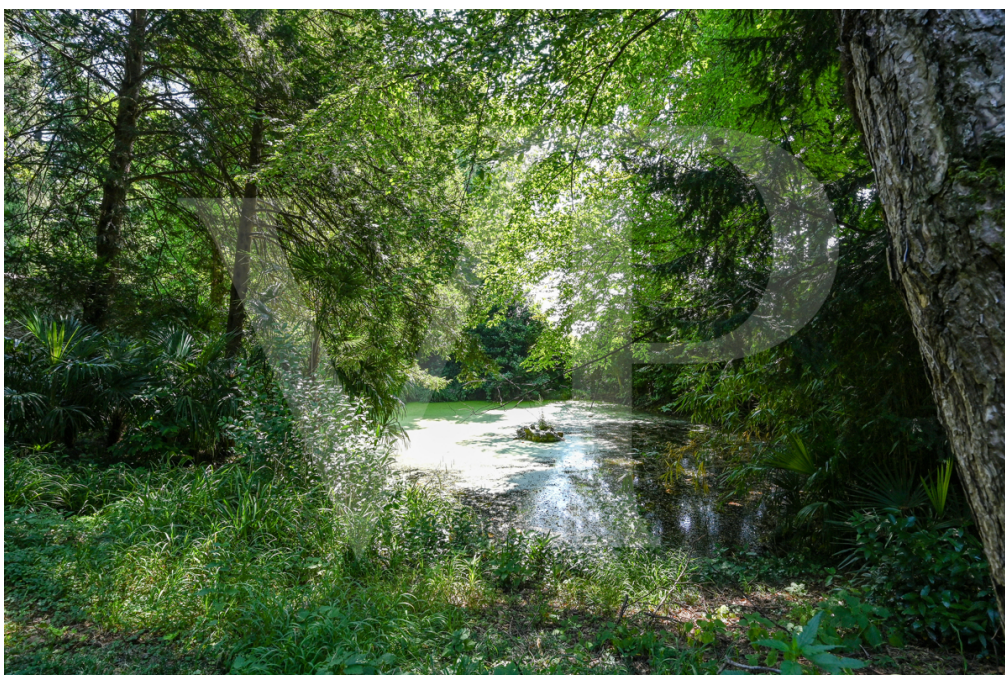
Objektnummer: IT21355605 - 36014 Santorso

Die Immobilie



Objektnummer: IT21355605 - 36014 Santorso

Die Immobilie



Objektnummer: IT21355605 - 36014 Santorso

Die Immobilie



Objektnummer: IT21355605 - 36014 Santorso

Ein erster Eindruck

Ai piedi del Monte Summano, Villa Gori Cibin, è una antica struttura nobile, le cui prime origini risalgono al cinquecento, e la cui attuale conformazione è frutto dell'integrale rimaneggiamento del XVIII secolo. Il corpo centrale, a cui si accede da un importante e scenografico viale d'ingresso con cipressi ed alberi secolari, si caratterizza per una pianta con salone centrale a volta. Ai lati un'elegante zona giorno con camino reggenza del 1760, ed attigua sala da pranzo. Lo spazio dedicato alla cucina separata è di generose dimensioni in cui domina il grande focolare originario della Villa. L'ultima ristrutturazione risalente alla metà degli anni '70 ha rivisitato gli ambienti, creando al piano primo nobile, anch'esso dominato da un bellissimo salone centrale dagli ampi volumi, un appartamento con ampi spazi, zona giorno, cucina e 2 camere al piano. Nell'ultimo livello mansardato sul lato sinistro della villa, ulteriori 2 camere e relativi servizi. Una bella loggia, unisce il corpo centrale della villa alla "colombaia", dove è stata ricavata una ulteriore unità indipendente disposta su 3 livelli. Le barchesse attigue, in origine fienili e stalle della Villa, presentano ampi volumi inutilizzati e convertibili potenzialmente in ulteriori unità abitative, o garage e locali di servizio a disposizione delle abitazioni principali.

Objektnummer: IT21355605 - 36014 Santorso

Ausstattung und Details

Corpo centrale della Villa: 800 mq - da riammodernare

Depandance "Colombaia": 200 mq - da riorganizzare

Barchesse: 460 mq - da ristrutturare integralmente

Parco secolare: 6.500 mq con fonte e laghetto privato

Objektnummer: IT21355605 - 36014 Santorso

Alles zum Standort

Questa Villa nobile, si pone sulle prime pendici del Monte Summano, sul medesimo versante dove si colloca il santuario di San Orso, da cui prende il nome il paese di Santorso. La Proprietà confina con la Villa del Senatore Alessandro Rossi, pioniere del Lanificio Rossi di Schio alla fine del 1800. Al centro di questa piccola comunità indipendente, particolarmente apprezzata per tranquillità e paesaggi, e per la vicinanza, a meno di 10 minuti, delle due cittadine più importanti di Schio e Thiene. Il moderno ospedale di "Santorso", che assicura elevati standard sanitari a tutta l'area dell'Alto Vicentino è a soli 5 minuti di distanza, rendendo la proprietà molto interessante per chi volesse sviluppare attività sanitarie o di servizi correlati al mondo sanitario.

Objektnummer: IT21355605 - 36014 Santorso

Ansprechpartner

Weitere Informationen erhalten Sie über Ihren Ansprechpartner:

C.trà Porta Padova 132 Vicenza
E-Mail: vicenza@von-poll.com

To Disclaimer of von Poll Immobilien GmbH

www.von-poll.com