

Zwickau

# Wohn- und Geschäftshaus in Zwickau

Objektnummer: EA942\_1



[www.von-poll.com](http://www.von-poll.com)

**KAUFPREIS: 830.000 EUR • WOHNFLÄCHE: ca. 514,81 m<sup>2</sup>**

Objektnummer: EA942\_1 - 08056 Zwickau

- Auf einen Blick
- Die Immobilie
- Ein erster Eindruck
- Alles zum Standort
- Ansprechpartner

Objektnummer: EA942\_1 - 08056 Zwickau

## Auf einen Blick

Objektnummer	EA942_1	Kaufpreis	830.000 EUR
Wohnfläche	ca. 514,81 m <sup>2</sup>	Zins- und Renditehaus	
		Provision	Käuferprovision 6 % (zzgl. MwSt.) des beurkundeten Kaufpreises.
		Gesamtfläche	ca. 649 m <sup>2</sup>
		Nutzfläche	ca. 0 m <sup>2</sup>

Objektnummer: EA942\_1 - 08056 Zwickau

## Die Immobilie



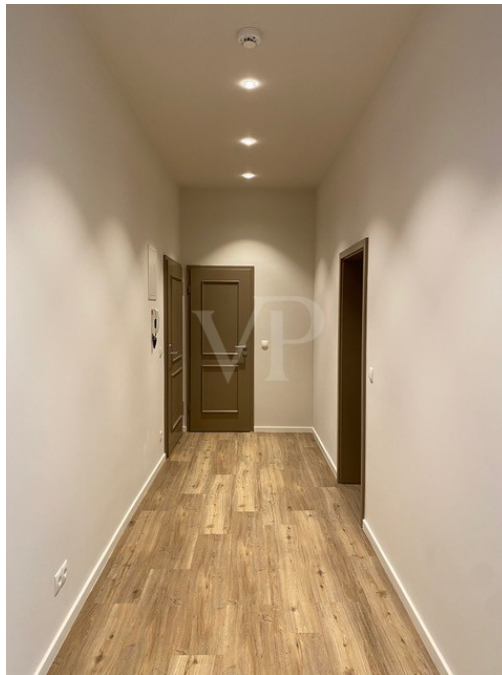
Objektnummer: EA942\_1 - 08056 Zwickau

## Die Immobilie



Objektnummer: EA942\_1 - 08056 Zwickau

## Die Immobilie



Objektnummer: EA942\_1 - 08056 Zwickau

## Die Immobilie



Objektnummer: EA942\_1 - 08056 Zwickau

## Ein erster Eindruck

- ca. 649,81 qm Wohnfläche - ca. 135,00 qm Gewerbefläche - 1 Leereinheit - 10 PKW  
Parkplätze



Objektnummer: EA942\_1 - 08056 Zwickau

## Alles zum Standort

Zwickau liegt im Freistaat Sachsen, im Herzen Deutschlands. Die Stadt erstreckt sich entlang der Zwickauer Mulde, die durch die Stadt fließt. Sie befindet sich etwa 100 Kilometer nordwestlich von Dresden, der sächsischen Landeshauptstadt, und rund 200 Kilometer südlich von Leipzig. Zwickau ist von einer malerischen Hügellandschaft umgeben, die sich zum Erzgebirge hin anhebt. Die Lage in der Nähe dieser Mittelgebirgsregion bietet zahlreiche Möglichkeiten für Outdoor-Aktivitäten und Erholung in der Natur. Die Verkehrsanbindung Zwickaus ist gut ausgebaut. Die Autobahn A4 verläuft in unmittelbarer Nähe und ermöglicht eine schnelle Verbindung zu Städten wie Chemnitz und Dresden. Zudem führen mehrere Bundesstraßen durch die Stadt, darunter die B93 und die B175. Zwickau verfügt über einen Bahnhof, der sowohl Regionalzüge als auch Intercity-Verbindungen anbietet, was die Erreichbarkeit für Pendler und Reisende erleichtert. Zwickau hat eine vielfältige Stadtstruktur, die historische Architektur und moderne Wohngebiete vereint. Die Altstadt mit ihren gut erhaltenen Gebäuden, wie der St. Marienkirche und dem Gewandhaus, ist ein beliebtes Ziel für Besucher. Die Stadt ist zudem von mehreren Grünflächen und Parks umgeben, die zur Erholung einladen. Die Stadt hat eine bedeutende industrielle Vergangenheit und war einst das Zentrum der sächsischen Automobilindustrie. Zwickau ist bekannt als Geburtsort der Marke Audi und hat eine lange Tradition im Automobilbau, die bis ins 19. Jahrhundert zurückreicht. Heutzutage hat sich die Wirtschaft diversifiziert, mit einem Fokus auf Maschinenbau, Elektrotechnik und Dienstleistungssektor. Zwickau bietet ein breites kulturelles Angebot. Es gibt zahlreiche Museen, darunter das August Horch Museum, das die Geschichte des Automobilbaus dokumentiert. Auch die Kunstsammlung der Stadt und das Robert-Schumann-Haus, das dem berühmten Komponisten gewidmet ist, ziehen viele Besucher an. Die Stadt veranstaltet regelmäßig Festivals und kulturelle Events, die das Gemeinschaftsleben bereichern. Insgesamt bietet Zwickau eine interessante Mischung aus Geschichte, Kultur und moderner Lebensqualität, eingebettet in eine attraktive Landschaft.

Objektnummer: EA942\_1 - 08056 Zwickau

## Ansprechpartner

Weitere Informationen erhalten Sie über Ihren Ansprechpartner:

Toni Göpel

---

Prager Straße 2 Leipzig - Commercial  
E-Mail: [commercial.leipzig@von-poll.com](mailto:commercial.leipzig@von-poll.com)

*To Disclaimer of von Poll Immobilien GmbH*

---

[www.von-poll.com](http://www.von-poll.com)