

Leipzig / Schönefeld-Ost

Wohn- und Geschäftshaus in Leipzig Schönefeld

Objektnummer: VF671



www.von-poll.com

KAUFPREIS: 1.580.000 EUR • WOHNFLÄCHE: ca. 706,47 m²

Objektnummer: VF671 - 04347 Leipzig / Schönefeld-Ost

- Auf einen Blick
- Die Immobilie
- Ein erster Eindruck
- Ansprechpartner

Objektnummer: VF671 - 04347 Leipzig / Schönefeld-Ost

Auf einen Blick

Objektnummer	VF671	Kaufpreis	1.580.000 EUR
Wohnfläche	ca. 706,47 m ²	Provision	Käuferprovision 6 % (zzgl. MwSt.) des beurkundeten Kaufpreises.
		Gesamtfläche	ca. 875 m ²
		Gewerbefläche	ca. 169 m ²
		Vermietbare Fläche	ca. 875 m ²

Objektnummer: VF671 - 04347 Leipzig / Schönefeld-Ost

Die Immobilie



Objektnummer: VF671 - 04347 Leipzig / Schönefeld-Ost

Die Immobilie



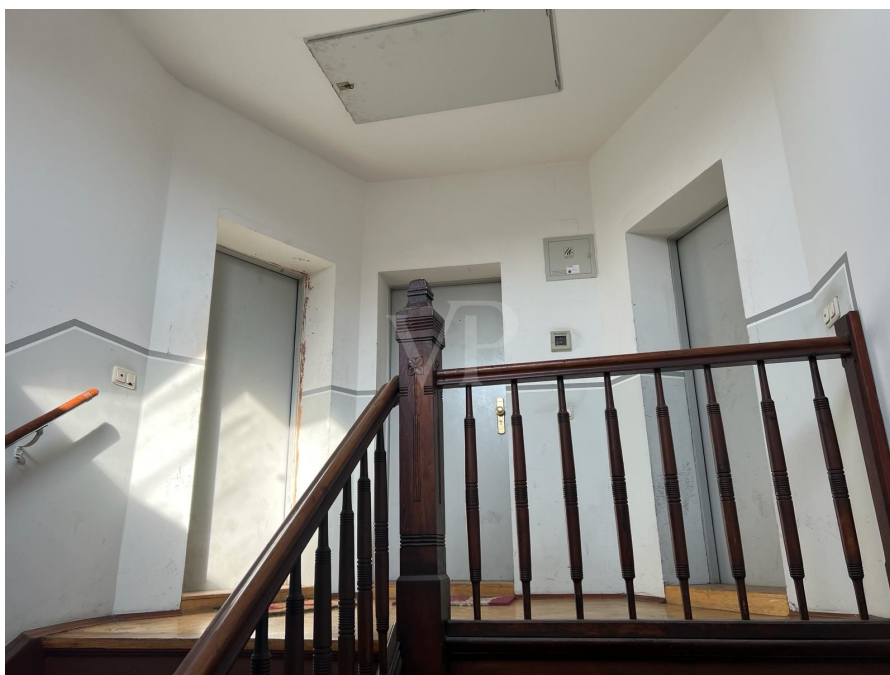
Objektnummer: VF671 - 04347 Leipzig / Schönefeld-Ost

Die Immobilie



Objektnummer: VF671 - 04347 Leipzig / Schönefeld-Ost

Die Immobilie



Objektnummer: VF671 - 04347 Leipzig / Schönefeld-Ost

Die Immobilie



Objektnummer: VF671 - 04347 Leipzig / Schönefeld-Ost

Ein erster Eindruck

- voll vermietet - keine Balkone - Laminat in den Wohnungen - Fliesen in den Bädern -
Gas zentral Heizung - DG ausgebaut

Objektnummer: VF671 - 04347 Leipzig / Schönefeld-Ost

Ansprechpartner

Weitere Informationen erhalten Sie über Ihren Ansprechpartner:

Toni Göpel

Prager Straße 2 Leipzig - Commercial
E-Mail: commercial.leipzig@von-poll.com

To Disclaimer of von Poll Immobilien GmbH

www.von-poll.com