

Markkleeberg

# Exklusives Mehrfamilienhaus in Markkleeberg

Objektnummer: IH929



[www.von-poll.com](http://www.von-poll.com)

**KAUFPREIS: 1.060.000 EUR • WOHNFLÄCHE: ca. 368,73 m<sup>2</sup>**

Objektnummer: IH929 - 04416 Markkleeberg

- Auf einen Blick
- Die Immobilie
- Ein erster Eindruck
- Ausstattung und Details
- Alles zum Standort
- Ansprechpartner

Objektnummer: IH929 - 04416 Markkleeberg

## Auf einen Blick

Objektnummer	IH929	Kaufpreis	1.060.000 EUR
Wohnfläche	ca. 368,73 m <sup>2</sup>	Zins- und Renditehaus	Mehrfamilienhaus
Baujahr	1890	Provision	Die Provision für den Käufer beträgt 6 % (zzgl. 19 % MwSt.) vom beurkundeten Kaufpreis und ist zur Zahlung mit der Beurkundung fällig.
		Gesamtfläche	ca. 368 m <sup>2</sup>
		Vermietbare Fläche	ca. 368 m <sup>2</sup>

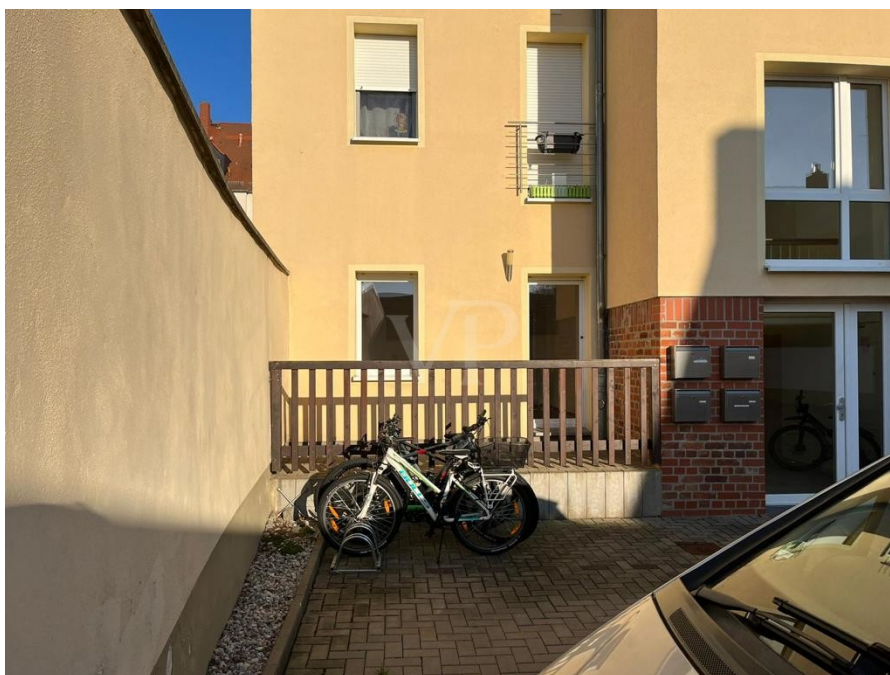
Objektnummer: IH929 - 04416 Markkleeberg

## Die Immobilie



Objektnummer: IH929 - 04416 Markkleeberg

## Die Immobilie



Objektnummer: IH929 - 04416 Markkleeberg

## Die Immobilie



Objektnummer: IH929 - 04416 Markkleeberg

## Die Immobilie



Objektnummer: IH929 - 04416 Markkleeberg

## Die Immobilie





Objektnummer: IH929 - 04416 Markkleeberg

## Die Immobilie



**Objektnummer: IH929 - 04416 Markkleeberg**

## Ein erster Eindruck

Das hochwertig sanierte und voll vermietete Mehrfamilienwohnhaus mit hauseigenem Parkplatz überzeugt mit seiner stilvollen Gestaltung und gepflegten Zustand. Die insgesamt 4 liebevoll gestalteten Wohneinheiten, davon 2 Dreizimmerwohnungen und 2 Vierzimmerwohnungen verteilen sich auf 3 Etagen. Jeder Wohneinheit wurde ein Stellplatz im Innenhof zugeordnet. Alle Wohneinheiten wurden mit einem Balkon mit West-Ausrichtung ausgestattet.

Objektnummer: IH929 - 04416 Markkleeberg

## Ausstattung und Details

- Voll vermietet
- Balkone jeder Wohneinheit zugehörig
- Zentralheizung
- 4 PKW Stellplätze
- Fliesenboden & Parkett
- Doppelverglasung

Objektnummer: IH929 - 04416 Markkleeberg

## Alles zum Standort

Markkleeberg ist eine große Kreisstadt im Landkreis Leipzig in Sachsen. Die Mittelstadt Markkleeberg liegt am südlichen Rand von Leipzig im Landkreis Leipzig am Fluss Pleiße. Angrenzende Gemeinden sind neben der Stadt Leipzig auch die Städte Böhlen und Zwenkau sowie Großpösna. Das Stadtgebiet von Markkleeberg ist von mehreren Park- und Gartenanlagen geprägt, zum Beispiel der agra-Park und der Kees'sche Park. Auf dem Gelände befinden sich Spazierwege, Blumenbeete, Pavillons, die Spreewaldschänke, die palaisartige Parkgaststätte und das Weiße Haus. Im Norden grenzt mit dem Wildpark Leipzig-Connewitz ein beliebtes Naherholungsgebiet an den Ortsteil Raschwitz. Die Stadt besitzt mit dem Markkleeberger See und dem Cospudener See zwei weitere wichtige touristische Ziele. Rund um die Uferbereiche besteht ein großflächiges Netz an Rad- und Wanderwegen. Strände bieten im Sommer die Möglichkeit, sich zu erholen und zu baden. Von den Aussichtspunkten hat der Besucher einen Blick über die Seenlandschaft und in die Leipziger Umgebung. Am Markkleeberger See befindet sich eine der deutschlandweit modernsten Wildwasseranlagen, der Kanupark Markkleeberg. Dort gibt es mit dem Feriendorf Seepark Auenhain auch Anfänge einer touristischen Infrastruktur. In Markkleeberg-Ost wurde eine Panoramaplatzform mit Promenade und Strandcafé angelegt. Am Cospudener See gibt es im Ortsteil Zöbiger einen großen Hafen mit Cafés, Geschäften, Touristeninformation, Promenade und dem Skulpturenpark. Am Südufer befindet sich eine Anhöhe mit dem Aussichtsturm Bistumshöhe. Unweit davon liegt der größte mitteldeutsche Freizeitpark Belantis mit seiner markanten Pyramide.

Objektnummer: IH929 - 04416 Markkleeberg

## Ansprechpartner

Weitere Informationen erhalten Sie über Ihren Ansprechpartner:

Toni Göpel

---

Prager Straße 2 Leipzig - Commercial  
E-Mail: [commercial.leipzig@von-poll.com](mailto:commercial.leipzig@von-poll.com)

*To Disclaimer of von Poll Immobilien GmbH*

---

[www.von-poll.com](http://www.von-poll.com)