

Campos – Süd

Son Llado - Finca 1: Neubau Finca mit großem Pool, Poolhaus in absolut ruhiger Lage

Objektnummer: ES22379126



KAUFPREIS: 5.200.000 EUR • WOHNFLÄCHE: ca. 335 m² • ZIMMER: 9 • GRUNDSTÜCK: 32.103 m²

Objektnummer: ES22379126 - 07620 Campos – Süd

- Auf einen Blick
- Die Immobilie
- Auf einen Blick: Energiedaten
- Grundrisse
- Ein erster Eindruck
- Ausstattung und Details
- Alles zum Standort
- Weitere Informationen
- Ansprechpartner

Objektnummer: ES22379126 - 07620 Campos – Süd

Auf einen Blick

Objektnummer	ES22379126	Kaufpreis	5.200.000 EUR
Wohnfläche	ca. 335 m ²	Haus	
Zimmer	9	Bauweise	Massiv
Schlafzimmer	4	Nutzfläche	ca. 0 m ²
Badezimmer	4	Ausstattung	Terrasse, Gäste-WC, Schwimmbad, Sauna, Kamin, Einbauküche
Baujahr	2023		
Stellplatz	1 x Garage		

Objektnummer: ES22379126 - 07620 Campos – Süd

Auf einen Blick: Energiedaten

Heizungsart	Fussbodenheizung
Befuerung	Luft/Wasser- Wärmepumpe

Objektnummer: ES22379126 - 07620 Campos – Süd

Die Immobilie



Objektnummer: ES22379126 - 07620 Campos – Süd

Die Immobilie



Objektnummer: ES22379126 - 07620 Campos – Süd

Die Immobilie



Objektnummer: ES22379126 - 07620 Campos – Süd

Die Immobilie



Objektnummer: ES22379126 - 07620 Campos – Süd

Die Immobilie



Objektnummer: ES22379126 - 07620 Campos – Süd

Die Immobilie



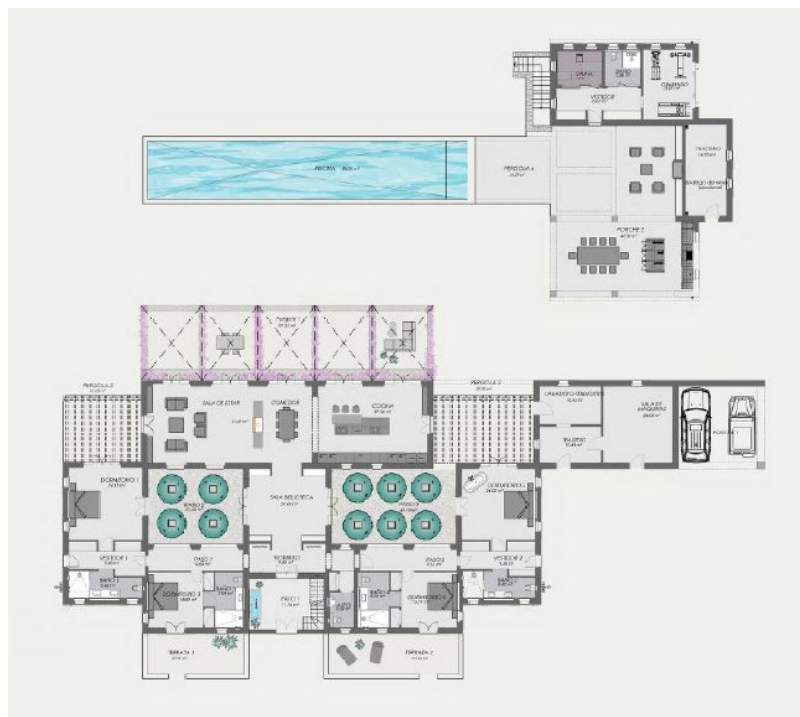
Objektnummer: ES22379126 - 07620 Campos – Süd

Die Immobilie



Objektnummer: ES22379126 - 07620 Campos – Süd

Grundrisse



Dieser Grundriss ist nicht massstabsgetreu. Die Unterlagen wurden uns vom Auftraggeber zur Verfügung gestellt. Aus diesem Grund können wir nicht für die Richtigkeit der Angaben garantieren.

Objektnummer: ES22379126 - 07620 Campos – Süd

Ein erster Eindruck

In diskreter und zurückgezogener Lage, aber dennoch nur wenige Autominuten von Campos Stadt entfernt befindet sich dieses privilegierte Anwesen. Alle Projekte haben eine Baugenehmigung nach altem Baurecht, die eine größere Wohnfläche erlaubt. Um auf die einzelnen Finca-Grundstücke zu gelangen, müssen 2 Tore durchfahren werden. Die Finca Llevant besteht aus einem Haupthaus mit den Wohn- und Schlafräumen, einem Poolhaus mit Sauna und Gym sowie einem Anbau, in dem Abstellräume und der Maschinenraum untergebracht sind. Mindestens genauso wichtig wie die Innenräume sind die Terrassen. Die Finca Llevant hat insgesamt 6 Terrassen in alle Himmelsrichtungen, von denen mehrere überdacht sind. Über einen kleinen, nicht überdachten Vorraum, in dem auch die Treppe zur Dachterrasse ist, gelangt man in den Eingangsbereich mit Garderobe. Von hier kommt man zu beiden gegenüberliegenden Seiten in die Master-Bedrooms und geradezu durch eine Bibliothek in den mehr als 100 m² großen Wohn-, Ess-, und Küchenbereich. Die Küche dient als Treffpunkt für die ganze Familie. Von hier aus haben Sie den Blick auf den Wohn-Essbereich und die überdachte Terrasse im Innenhof. Hochwertige Tischlerküche bietet höchsten Komfort und luxuriöse Materialien. Miele Elektrogeräte ergänzen das harmonisch abgestimmte Bild. Die Küchenmöbel, die Unterschränke für die Bäder und alle Einbauschränke werden vom eigenen Tischlermeister gefertigt und eingebaut. Der 20 m lange Pool aus wasserundurchlässigem Beton ist nicht nur ein optisches Highlight. Eine solche Größe findet sich nur noch selten auf Mallorca. Hieran grenzt das Poolhaus mit Badezimmer. Es enthält eine finnische Sauna und einen großzügigen Gymbereich. Im Poolhaus kann optional der als Vorratsraum vorgesehene Raum zu einer Bodega ausgebaut werden. Polierter Betonboden prägt das Gesamtbild. Er wird im Innenbereich glatt und im Außenbereich mit einer angerauten Oberfläche verbaut. Die Schlafzimmer sind mit einem 3-lagigen Eichenparkett ausgelegt. In den Duschen wird Flusstein verlegt. Alle Bäder erhalten eine luxuriöse Ausstattung. Son Llado Llevant erhält eine 5G Antennenanbindung für eine zeitgemäße Bandbreite. Die Hardware der Alarmanlage wird von der Firma Jablotron geliefert. Das Eingangstor ist videoüberwacht.

Objektnummer: ES22379126 - 07620 Campos – Süd

Ausstattung und Details

- Swimmingpool 20mx5m
- Poolhaus
- Sauna
- Einbauküche
- Miele Küchengeräte
- Fassaden teilweise aus Marés Stein
- Holzfenster
- Klimaanlage warm/kalt
- Warmwasser Fußbodenheizung
- Bewässerung Gartenanlage
- Osmoseanlage
- Haussteuerung mit Bus-System
- Städtische Wasserversorgung
- 3 Kammer Kläranlage
- 2x15.000 Liter Tanks für Stadtwasser-, Regen und Brunnenwasser
- Gemeinschaftlicher Tiefbrunnen
- Städtische Stromversorgung
- 16,2 kW PV-Anlage plus 26 kW Speicher

Objektnummer: ES22379126 - 07620 Campos – Süd

Alles zum Standort

Campos liegt etwa neun Kilometer von der Küste entfernt im südöstlichen Teil der Insel. Zum Flughafen sind es etwa 35 Kilometer. In der Nähe findet man die wohl bekanntesten weißen Sandstrände „Platja des Trenc“ und „Platja de Ses Covetes“. In der Stadt Campos findet jeden Donnerstag und Samstag der Wochenmarkt statt. Die mallorquinische Künstlerin Miquela Vidal hat in Campos eine wahre Fundgrube für antike Möbel, Architektur und Kunst. Einmal in der Woche können Besucher ihre ca. 100 qm große Ausstellung bewundern. Museumsliebhaber kommen im „Museo Diocesano“ auf ihre Kosten, das alte Gemälde und Keramiken ausstellt.

Objektnummer: ES22379126 - 07620 Campos – Süd

Weitere Informationen

Grundsätzlich empfehlen wir, die baurechtliche Situation durch einen Fachanwalt prüfen zu lassen. Alle Angaben basieren ausschließlich auf den Informationen des Eigentümers bzw. Auftraggeber. Wir übernehmen keine Gewähr für die Vollständigkeit, Richtigkeit und Aktualität der Angaben. Die Courtage geht zu Lasten des Verkäufers. Die beim Kauf anfallenden Steuern, die Notar- und die Grundbuchkosten sind vom Käufer zu tragen.

Objektnummer: ES22379126 - 07620 Campos – Süd

Ansprechpartner

Weitere Informationen erhalten Sie über Ihren Ansprechpartner:

Philip Bornewasser

Ronda Migjorn, 145B Mallorca – Lluçmajor
E-Mail: llucmajor@von-poll.com

To Disclaimer of von Poll Immobilien GmbH

www.von-poll.com