

Llucmajor – Süd

# Stadthaus im Zentrum von Llucmajor

Objektnummer: ES22379095



KAUFPREIS: 895.000 EUR • WOHNFLÄCHE: ca. 155 m<sup>2</sup> • ZIMMER: 7 • GRUNDSTÜCK: 106 m<sup>2</sup>

Objektnummer: ES22379095 - 07620 Llucmajor – Süd

- Auf einen Blick
- Die Immobilie
- Auf einen Blick: Energiedaten
- Grundrisse
- Ein erster Eindruck
- Ausstattung und Details
- Alles zum Standort
- Weitere Informationen
- Ansprechpartner

Objektnummer: ES22379095 - 07620 Lluçmajor – Süd

## Auf einen Blick

Objektnummer	ES22379095	Kaufpreis	895.000 EUR
Wohnfläche	ca. 155 m <sup>2</sup>	Bauweise	Massiv
Zimmer	7	Nutzfläche	ca. 243 m <sup>2</sup>
Schlafzimmer	6	Ausstattung	Terrasse, Kamin, Einbauküche
Badezimmer	5		
Baujahr	1910		

Objektnummer: ES22379095 - 07620 Llucmajor – Süd

# Auf einen Blick: Energiedaten

Befuerung

Elektro

Objektnummer: ES22379095 - 07620 Lluçmajor – Süd

## Die Immobilie



Objektnummer: ES22379095 - 07620 Lluçmajor – Süd

## Die Immobilie



Objektnummer: ES22379095 - 07620 Lluçmajor – Süd

## Die Immobilie



Objektnummer: ES22379095 - 07620 Llucmajor – Süd

## Die Immobilie





Objektnummer: ES22379095 - 07620 Lluçmajor – Süd

## Die Immobilie



Objektnummer: ES22379095 - 07620 Lluçmajor – Süd

## Die Immobilie



Objektnummer: ES22379095 - 07620 Lluçmajor – Süd

## Die Immobilie



Objektnummer: ES22379095 - 07620 Llucmajor – Süd

## Die Immobilie



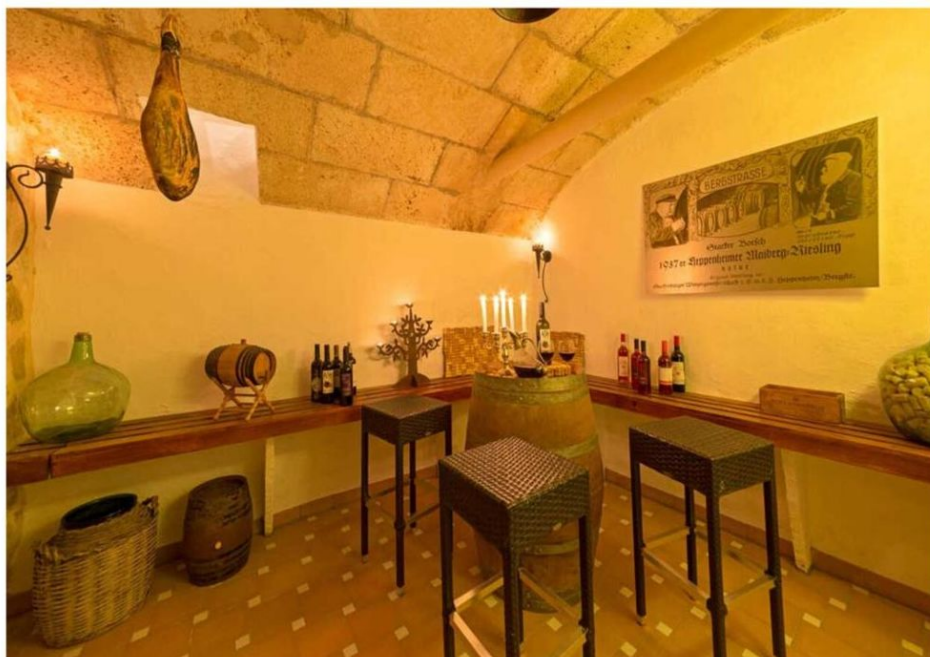
Objektnummer: ES22379095 - 07620 Lluçmajor – Süd

## Die Immobilie



Objektnummer: ES22379095 - 07620 Lluçmajor – Süd

## Die Immobilie



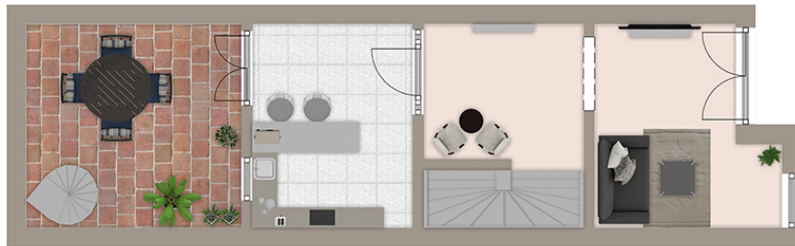
Objektnummer: ES22379095 - 07620 Lluçmajor – Süd

## Die Immobilie

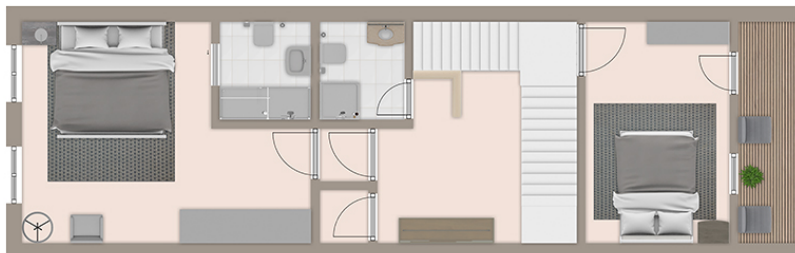


Objektnummer: ES22379095 - 07620 Lluçmajor – Süd

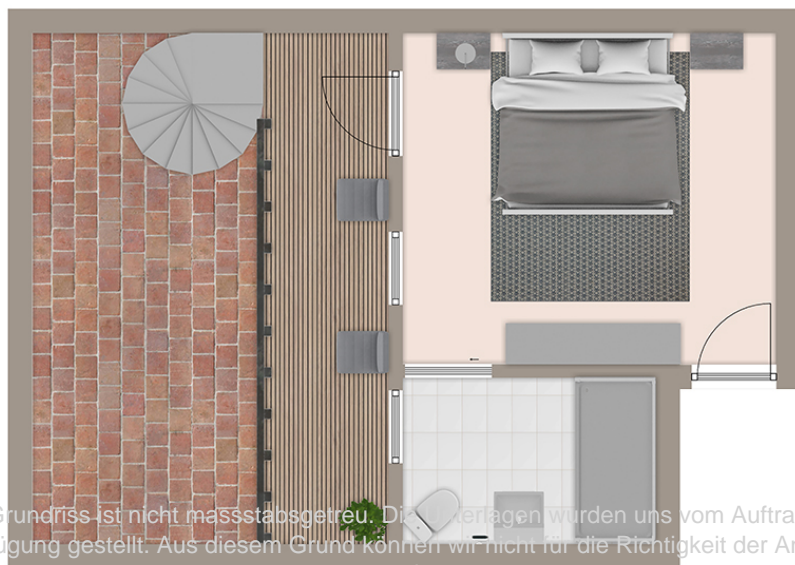
## Grundrisse



Exposéplan, nicht maßstäblich



Exposéplan, nicht maßstäblich



Dieser Grundriss ist nicht maßstabsgetreu. Die Unterlagen wurden uns vom Auftraggeber zur Verfügung gestellt. Aus diesem Grund können wir nicht für die Richtigkeit der Angaben garantieren.

Exposéplan, nicht maßstäblich



Objektnummer: ES22379095 - 07620 Lluçmajor – Süd

## Ein erster Eindruck

Renoviertes Stadthaus im mallorquinischen Stil im Zentrum von Lluçmajor verteilt auf drei Etagen. Dieses Stadthaus bietet im Erdgeschoss eine große Wohnzimmer und eine Küche mit Zugang eines Weinkellers. Von der Küche aus kommt man auf die Terrasse, die zu zwei weiteren Schlafzimmern mit jeweils Bad en Suite und einem Balkon führt. Auf der ersten Etage gibt es ein Schlafzimmer. Die zweite Etage bietet drei Schlafzimmer, eins mit Bad en Suite und zwei Balkonen. Im Flur befindet sich noch ein Separates Badezimmer. Im Dachgeschoss gibt es ein ein sehr großes Schlafzimmer mit Bad en Suite und einem Balkon. Für diese Immobilie ist eine virtuelle Besichtigung verfügbar.

Objektnummer: ES22379095 - 07620 Llucmajor – Süd

## Ausstattung und Details

- Doppelt verglaste Fenster
- Klimaanlage warm/kalt
- Einbauküche
- Terrasse
- Balkon
- Kamin
- Städtische Wasserversorgung
- Städtische Stromversorgung

Objektnummer: ES22379095 - 07620 Lluçmajor – Süd

## Alles zum Standort

Lluçmajor ist flächenmäßig die größte Gemeinde Mallorcas. Die urige, mallorquine Stadt liegt östlich des Flughafens inmitten einer prächtigen Landschaft nahe des Berges Puig de Randa. Der Marktplatz im Stadtkern ist gesäumt von diversen Cafés und Restaurants und lädt zum langen Verweilen ein. Hier findet mittwochs und freitags der Obst- und Gemüsemarkt statt, wenn die Stadt zum Bummeln durch die vielen Gassen einlädt. Da die Umgebung von Lluçmajor über ein gut ausgebautes Radwegenetz verfügt, treffen sich hier ganzjährig viele Radfahrer zu einem gemütlichen Stopp. Der Golfplatz Son Antem mit seinen zwei 18-Loch-Golfplätzen befindet sich 6 km, der Flughafen etwa 17 km und die Stadt Palma etwa 23 km entfernt.

Objektnummer: ES22379095 - 07620 Llucmajor – Süd

## Weitere Informationen

Grundsätzlich empfehlen wir, die baurechtliche Situation durch einen Fachanwalt prüfen zu lassen. Alle Angaben basieren ausschließlich auf den Informationen des Eigentümers bzw. Auftraggeber. Wir übernehmen keine Gewähr für die Vollständigkeit, Richtigkeit und Aktualität der Angaben. Die Courtage geht zu Lasten des Verkäufers. Die beim Kauf anfallenden Steuern, die Notar- und die Grundbuchkosten sind vom Käufer zu tragen.

Objektnummer: ES22379095 - 07620 Lluçmajor – Süd

## Ansprechpartner

Weitere Informationen erhalten Sie über Ihren Ansprechpartner:

Philip Bornewasser

---

Ronda Migjorn, 145B Mallorca – Lluçmajor

E-Mail: [llucmajor@von-poll.com](mailto:llucmajor@von-poll.com)

*To Disclaimer of von Poll Immobilien GmbH*

---

[www.von-poll.com](http://www.von-poll.com)