

Llucmajor – Süd

Renovierungsbedürftiges Stadthaus mit Lizenz in Llucmajor

Objektnummer: ES24379072



KAUFPREIS: 249.000 EUR • WOHNFLÄCHE: ca. 117 m² • ZIMMER: 3 • GRUNDSTÜCK: 81 m²

Objektnummer: ES24379072 - 07620 Llucmajor – Süd

- Auf einen Blick
- Die Immobilie
- Auf einen Blick: Energiedaten
- Grundrisse
- Ein erster Eindruck
- Ausstattung und Details
- Alles zum Standort
- Weitere Informationen
- Ansprechpartner

Objektnummer: ES24379072 - 07620 Llucmajor – Süd

Auf einen Blick

Objektnummer	ES24379072	Kaufpreis	249.000 EUR
Wohnfläche	ca. 117 m ²	Bauweise	Massiv
Dachform	Satteldach	Ausstattung	Terrasse
Zimmer	3		
Schlafzimmer	2		
Badezimmer	2		
Baujahr	1900		
Stellplatz	1 x Garage		

Objektnummer: ES24379072 - 07620 Llucmajor – Süd

Auf einen Blick: Energiedaten

Befuerung

Elektro

Objektnummer: ES24379072 - 07620 Lluçmajor – Süd

Die Immobilie



Objektnummer: ES24379072 - 07620 Lluçmajor – Süd

Die Immobilie



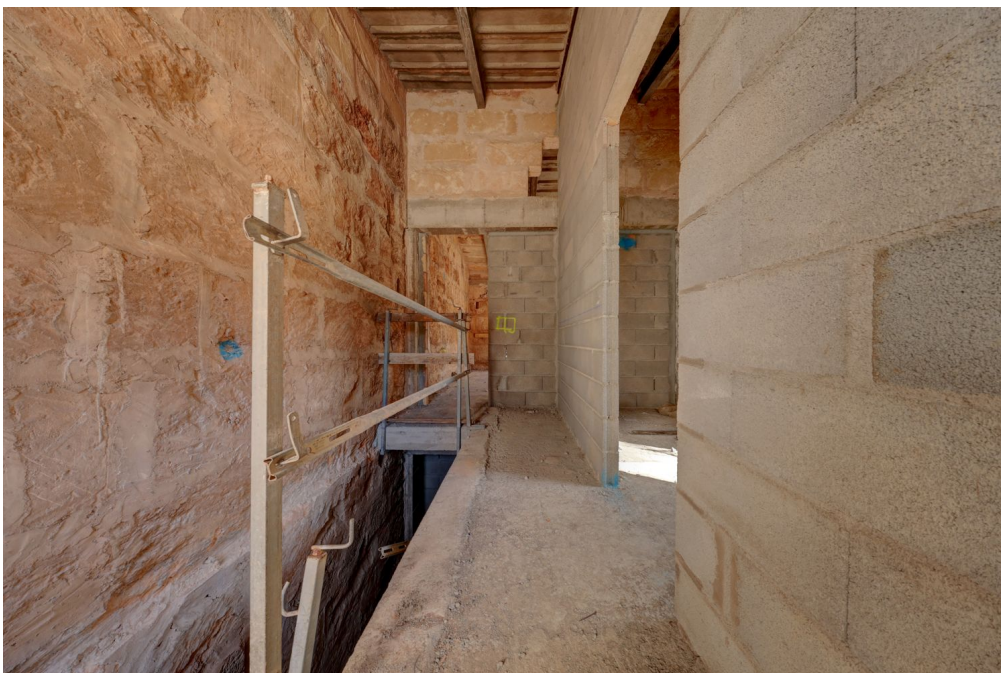
Objektnummer: ES24379072 - 07620 Lluçmajor – Süd

Die Immobilie



Objektnummer: ES24379072 - 07620 Lluçmajor – Süd

Die Immobilie



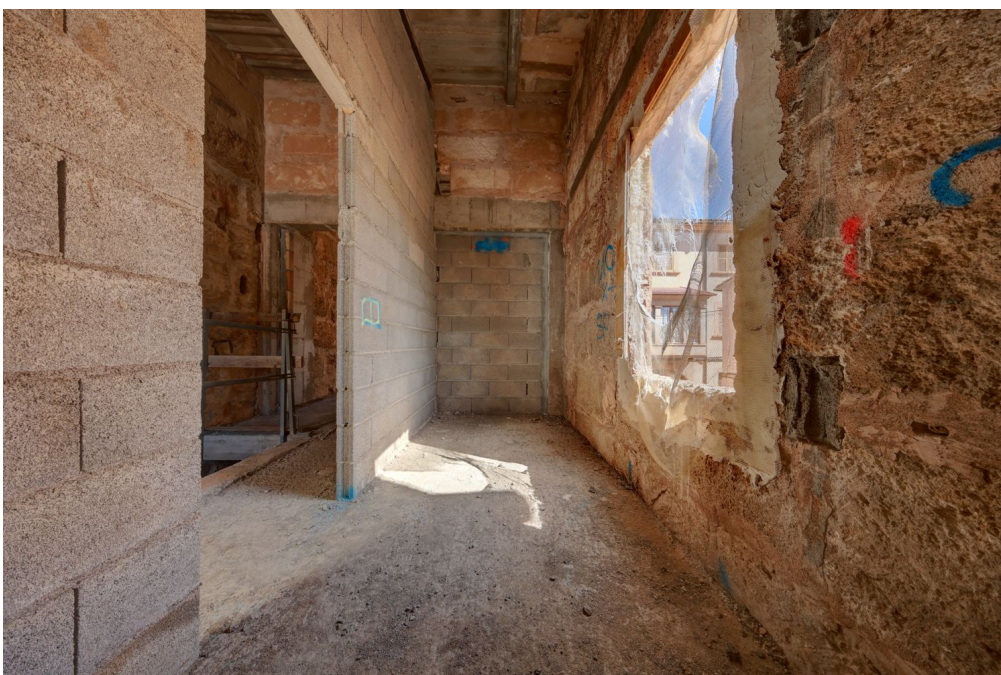
Objektnummer: ES24379072 - 07620 Lluçmajor – Süd

Die Immobilie



Objektnummer: ES24379072 - 07620 Lluçmajor – Süd

Die Immobilie



Objektnummer: ES24379072 - 07620 Lluçmajor – Süd

Die Immobilie



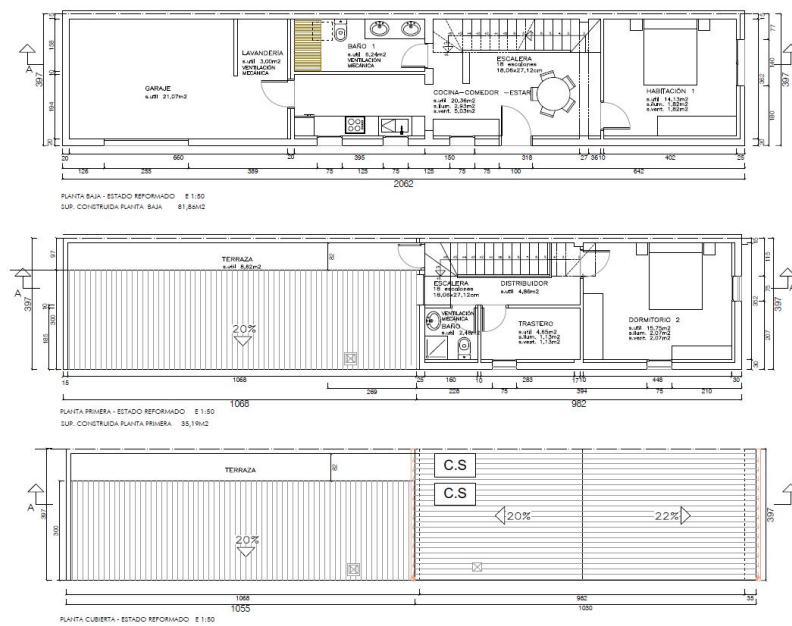
Objektnummer: ES24379072 - 07620 Lluçmajor – Süd

Die Immobilie



Objektnummer: ES24379072 - 07620 Lluçmajor – Süd

Grundrisse



Dieser Grundriss ist nicht massstabsgetreu. Die Unterlagen wurden uns vom Auftraggeber zur Verfügung gestellt. Aus diesem Grund können wir nicht für die Richtigkeit der Angaben garantieren.

Objektnummer: ES24379072 - 07620 Lluçmajor – Süd

Ein erster Eindruck

Dieses renovierungsbedürftige Stadthaus mit Baulizenz befindet sich in Lluçmajor, gelegen im südlichen Teil der Insel. Dieses historische Haus, ursprünglich im Jahr 1900 erbaut, bietet Ihnen ein faszinierendes Potenzial zur Gestaltung und Renovierung, um ein echtes Schmuckstück zu schaffen. Mit einer Grundstücksgröße von ca. 81 Quadratmeter und einer Wohnfläche von ca. 117 Quadratmeter verteilen sich hier insgesamt drei Zimmer, darunter zwei Schlafzimmer und zwei Badezimmer. Der Zustand des Hauses ist als Rohbau zu bezeichnen, was Ihnen die einmalige Gelegenheit gibt, Ihre persönlichen Vorstellungen und Wünsche zu verwirklichen. Die Bauweise des Hauses ist massiv, was zusätzliche Sicherheit und Stabilität verspricht. Ein nicht zu unterschätzendes Highlight ist die großzügige Terrasse, die nach Süden ausgerichtet ist und somit den idealen Ort für entspannte Stunden im Freien bietet.

Objektnummer: ES24379072 - 07620 Lluçmajor – Süd

Ausstattung und Details

- Terrasse
- Garage
- Städtische Wasserversorgung
- Städtische Stromversorgung

Objektnummer: ES24379072 - 07620 Lluçmajor – Süd

Alles zum Standort

Lluçmajor ist flächenmäßig die größte Gemeinde Mallorcas. Die urige, mallorquine Stadt liegt östlich des Flughafens inmitten einer prächtigen Landschaft nahe des Berges Puig de Randa. Der Marktplatz im Stadtkern ist gesäumt von diversen Cafés und Restaurants und lädt zum langen Verweilen ein. Hier findet mittwochs und freitags der Obst- und Gemüsemarkt statt, wenn die Stadt zum Bummeln durch die vielen Gassen einlädt. Da die Umgebung von Lluçmajor über ein gut ausgebautes Radwegenetz verfügt, treffen sich hier ganzjährig viele Radfahrer zu einem gemütlichen Stopp. Der Golfplatz Son Antem mit seinen zwei 18-Loch-Golfplätzen befindet sich 6 km, der Flughafen etwa 17 km und die Stadt Palma etwa 23 km entfernt.

Objektnummer: ES24379072 - 07620 Llucmajor – Süd

Weitere Informationen

Grundsätzlich empfehlen wir, die baurechtliche Situation durch einen Fachanwalt prüfen zu lassen. Alle Angaben basieren ausschließlich auf den Informationen des Eigentümers bzw. Auftraggeber. Wir übernehmen keine Gewähr für die Vollständigkeit, Richtigkeit und Aktualität der Angaben. Die Courtage geht zu Lasten des Verkäufers. Die beim Kauf anfallenden Steuern, die Notar- und die Grundbuchkosten sind vom Käufer zu tragen.

Objektnummer: ES24379072 - 07620 Lluçmajor – Süd

Ansprechpartner

Weitere Informationen erhalten Sie über Ihren Ansprechpartner:

Philip Bornewasser

Ronda Migjorn, 145B Mallorca – Lluçmajor

E-Mail: llucmajor@von-poll.com

To Disclaimer of von Poll Immobilien GmbH

www.von-poll.com