

Son Veri Nou – Süd

# Penthouse mit Meerblick, Terrassen und Pool in Son Veri Nou zu vermieten

Objektnummer: ES24379060



MIETPREIS: 2.500 EUR • WOHNFLÄCHE: ca. 97 m<sup>2</sup> • ZIMMER: 4

Objektnummer: ES24379060 - 07609 Son Veri Nou – Süd

- Auf einen Blick
- Die Immobilie
- Auf einen Blick: Energiedaten
- Ein erster Eindruck
- Ausstattung und Details
- Alles zum Standort
- Weitere Informationen
- Ansprechpartner

Objektnummer: ES24379060 - 07609 Son Veri Nou – Süd

## Auf einen Blick

Objektnummer	ES24379060
Wohnfläche	ca. 97 m <sup>2</sup>
Bezugsfrei ab	nach Vereinbarung
Etage	1
Zimmer	4
Schlafzimmer	3
Badezimmer	2
Baujahr	2003
Stellplatz	1 x Freiplatz

Wohnung	Penthouse
Bauweise	Massiv
Nutzfläche	ca. 0 m <sup>2</sup>
Ausstattung	Terrasse, Schwimmbad, Garten/ mitbenutzung, Einbauküche

Objektnummer: ES24379060 - 07609 Son Veri Nou – Süd

## Auf einen Blick: Energiedaten

Wesentlicher Energieträger	Elektro
Energieausweis gültig bis	16.04.2034
Befeuерung	Elektro

Energieinformationen	BEDARF
Endenergiebedarf	164.00 kWh/m <sup>2</sup> a
Energie-Effizienzklasse	E

Objektnummer: ES24379060 - 07609 Son Veri Nou – Süd

## Die Immobilie





Objektnummer: ES24379060 - 07609 Son Veri Nou – Süd

## Die Immobilie



Objektnummer: ES24379060 - 07609 Son Veri Nou – Süd

## Die Immobilie



Objektnummer: ES24379060 - 07609 Son Veri Nou – Süd

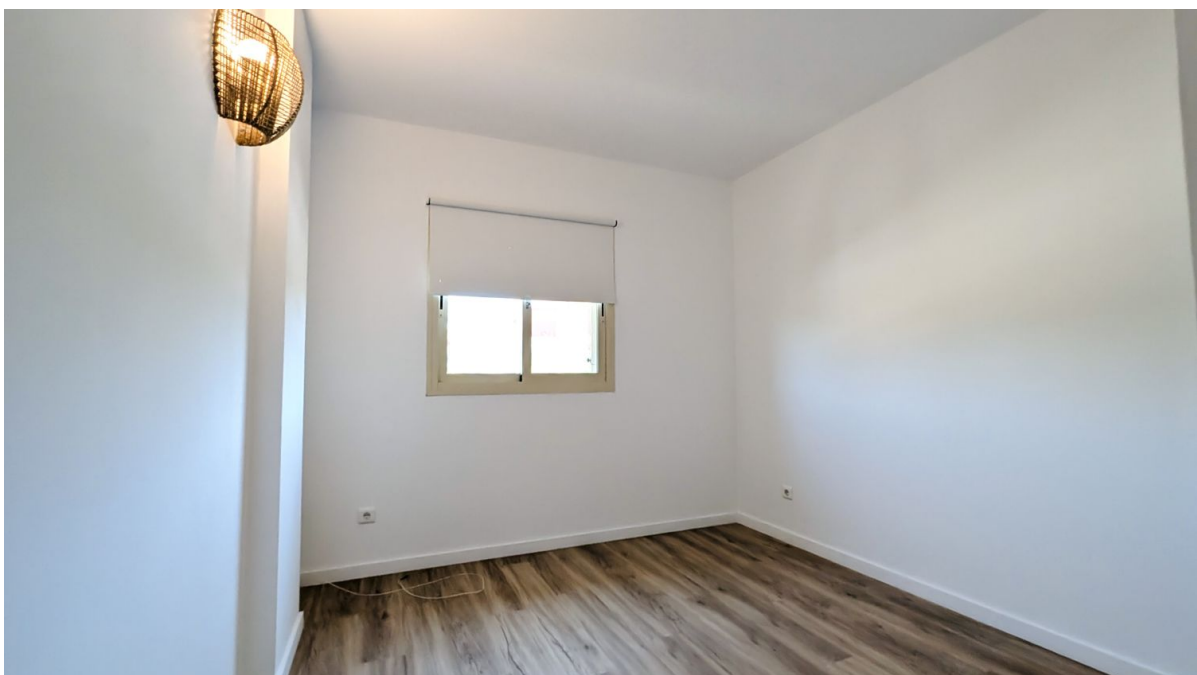
## Die Immobilie





Objektnummer: ES24379060 - 07609 Son Veri Nou – Süd

## Die Immobilie



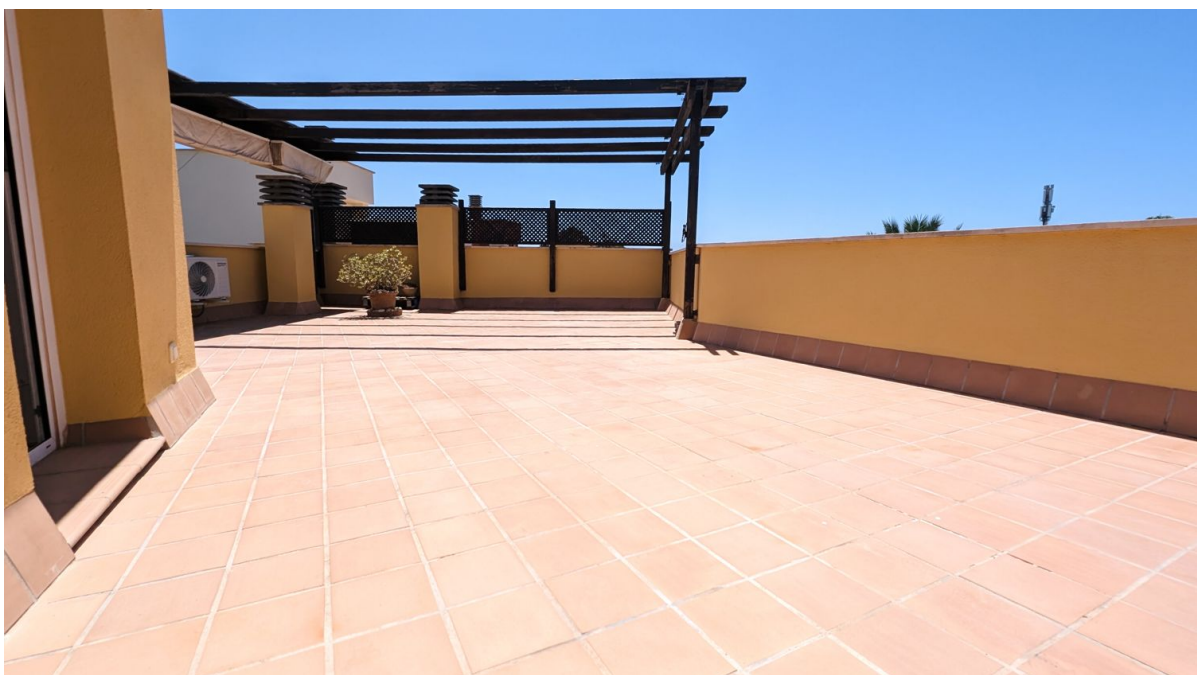
Objektnummer: ES24379060 - 07609 Son Veri Nou – Süd

## Die Immobilie



Objektnummer: ES24379060 - 07609 Son Veri Nou – Süd

## Die Immobilie





Objektnummer: ES24379060 - 07609 Son Veri Nou – Süd

## Die Immobilie





Objektnummer: ES24379060 - 07609 Son Veri Nou – Süd

## Die Immobilie





Objektnummer: ES24379060 - 07609 Son Veri Nou – Süd

## Die Immobilie



Objektnummer: ES24379060 - 07609 Son Veri Nou – Süd

## Die Immobilie



Objektnummer: ES24379060 - 07609 Son Veri Nou – Süd

## Ein erster Eindruck

Zur Vermietung steht ein gepflegtes Penthouse in Son Veri Nou in Südlage. Die gepflegte Anlage wurde 2003 erbaut. Die Fassaden der Anlage wurden Anfang 2024 gestrichen. Die Wohnung verfügt über eine Wohnfläche von circa 97 Quadratmetern, verteilt auf ein großzügiges Wohn-/Esszimmer, drei Schlafzimmer und zwei Bäder. Die Wohnung wurde im Jahr 2023 modernisiert und präsentiert sich in einem guten Zustand mit neuen Vinylböden in Holzoptik. Die Wohnung verfügt über eine Einbauküche mit Platz für einen kleinen Frühstückstisch. Die Wohnung verfügt über einen sonnigen Balkon mit Süd-/Südwestausrichtung sowie über eine private Dachterrasse, die über eine innenliegende Treppe zu erreichen ist. Sowohl vom Balkon auf der Wohnebene als auch von der Dachterrasse, die beide mit Markisen ausgestattet sind, hat man Meerblick. Zum Außenbereich gehören auch ein Swimmingpool, die Möglichkeit zur Gartennutzung sowie ein Stellplatz auf dem Gelände. Diese Immobilie bietet ein exklusives Wohngefühl in ruhiger und dennoch zentraler und sehr gefragter Lage. Die Wohnung ist ideal für Familien oder Paare, die das mediterrane Lebensgefühl genießen möchten.



Objektnummer: ES24379060 - 07609 Son Veri Nou – Süd

## Ausstattung und Details

- Swimmingpool
- Gemeinschaftsgarten
- Doppelt verglaste Fenster
- Klimaanlage warm/kalt
- Meerblick vom Balkon und der Dachterrasse
- Einbauküche
- Balkon 15qm
- Private Dachterrasse 60qm
- Neuwertige Vinylböden in Holzoptik aus 2023
- Privater Stellplatz
- Hauswirtschaftsraum
- Städtische Wasserversorgung
- Städtische Stromversorgung

Objektnummer: ES24379060 - 07609 Son Veri Nou – Süd

## Alles zum Standort

Son Veri Nou ist der jüngere Ortsteil Son Veri's. Er ist Teil der sogenannten „Urbanisationen“ und befindet sich zwischen Son Veri und Cala Blava. Er ist besonders bei Residenten sehr beliebt und nur wenig touristisch genutzt. Ein Supermarkt sowie einige Restaurants und Cafés bilden ein ganzjährig verfügbares Angebot. Die Küstenpromenade lädt zu langen Spaziergängen oder Radtouren bis nach Palma ein. In unmittelbarer Nähe befinden sich zwei Sandstrände, die Cala Blava, welche sich zwischen dem gleichnamigen Ortsteil und Son Veri Nou befindet sowie die Cala Es Caló am Club Nautico. Zur bekannten Playa de Palma sind es nur 2,5 km, der Flughafen liegt 19 km, die Hauptstadt Palma rund 24km entfernt.

Objektnummer: ES24379060 - 07609 Son Veri Nou – Süd

## Weitere Informationen

Die Maklergebühr wird dem Mieter berechnet. Die Maklergebühr beträgt 12,5% der Jahresmiete zuzüglich Mehrwertsteuer (IVA). Alle Angaben basieren ausschließlich auf den Informationen des Eigentümers bzw. Auftraggeber. Wir übernehmen keine Gewähr für die Vollständigkeit, Richtigkeit und Aktualität der Angaben. Die Courtage geht zu Lasten des Mieters.

Objektnummer: ES24379060 - 07609 Son Veri Nou – Süd

## Ansprechpartner

Weitere Informationen erhalten Sie über Ihren Ansprechpartner:

Philip Bornewasser

---

Ronda Migjorn, 145B Mallorca – Lluçmajor

E-Mail: [llucmajor@von-poll.com](mailto:llucmajor@von-poll.com)

*To Disclaimer of von Poll Immobilien GmbH*

---

[www.von-poll.com](http://www.von-poll.com)