

Hornburg

Mehrfamilienhaus als Kapitalanlage

Objektnummer: 24113025



www.von-poll.com

KAUFPREIS: 275.000 EUR • WOHNFLÄCHE: ca. 253,86 m² • ZIMMER: 10 • GRUNDSTÜCK: 715 m²

Objektnummer: 24113025 - 38315 Hornburg

- Auf einen Blick
- Die Immobilie
- Auf einen Blick: Energiedaten
- Ein erster Eindruck
- Ausstattung und Details
- Alles zum Standort
- Weitere Informationen
- Ansprechpartner

Objektnummer: 24113025 - 38315 Hornburg

Auf einen Blick

Objektnummer	24113025
Wohnfläche	ca. 253,86 m ²
Dachform	Satteldach
Zimmer	10
Badezimmer	6
Baujahr	1964

Kaufpreis	275.000 EUR
Haus	Mehrfamilienhaus
Provision	Käuferprovision beträgt 7,14 % (inkl. MwSt.) des beurkundeten Kaufpreises
Modernisierung / Sanierung	2022
Bauweise	Massiv
Vermietbare Fläche	ca. 245 m ²
Ausstattung	Balkon

Objektnummer: 24113025 - 38315 Hornburg

Auf einen Blick: Energiedaten

Heizungsart	Zentralheizung	Energieinformationen	VERBRAUCH
Wesentlicher Energieträger	Erdgas schwer	Endenergieverbrauch	194.80 kWh/m ² a
Energieausweis gültig bis	01.07.2029	Energie-Effizienzklasse	F
Befuerung	Gas	Baujahr laut Energieausweis	2018

Objektnummer: 24113025 - 38315 Hornburg

Die Immobilie



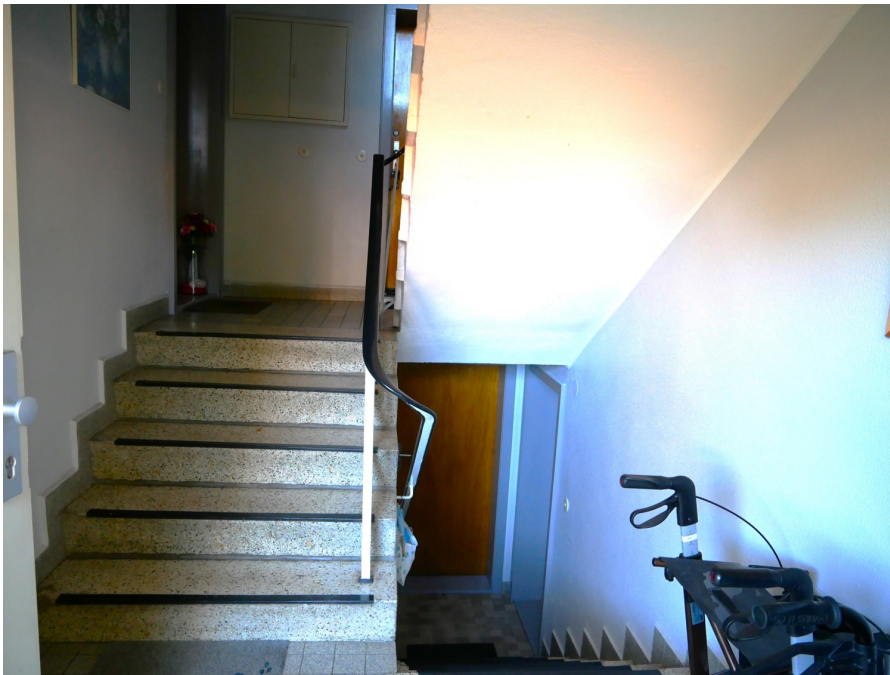
Objektnummer: 24113025 - 38315 Hornburg

Die Immobilie



Objektnummer: 24113025 - 38315 Hornburg

Die Immobilie



Objektnummer: 24113025 - 38315 Hornburg

Ein erster Eindruck

Zum Verkauf steht ein gepflegtes Mehrfamilienhaus aus dem Baujahr 1964, welches durch Modernisierungen in einem guten Zustand gehalten wurde. Die Immobilie bietet eine Wohnfläche von ca. 253,86 m² und befindet sich auf einem ca. 715,5 m² großen Grundstück. Das Objekt ist vermietet und bietet insgesamt zehn Zimmer, die sich auf sechs Wohneinheiten verteilen. Die Badezimmer wurden teilweise erst 2022 modernisiert. Die Fassade des Hauses sowie die allgemeine Bausubstanz sind gepflegt und haben sich über die Jahre hinweg als robust erwiesen. Eine zentrale Wärmeversorgung wird durch die 2018 erneuerte Brennwerttherme sichergestellt, welche zusätzlich auch das Nachbarhaus beheizt. Die Fenster wurden zwischen 2006 und 2012 ausgetauscht, wodurch sich Energieeffizienz und Lärmschutz verbesserten. Das Mehrfamilienhaus liegt in einer ruhigen Wohngegend, die gut an öffentliche Verkehrsmittel angeschlossen ist und eine angenehme Wohnatmosphäre bietet. Einkaufsmöglichkeiten, Schulen und andere Einrichtungen des täglichen Bedarfs befinden sich in der Nähe. Zusammengefasst präsentiert sich dieses Mehrfamilienhaus als eine wertbeständige Immobilie. Dank der ruhigen Lage und der durchgeführten Modernisierungen ist das Haus ideal für Käufer, die eine gut gepflegte und modern ausgestattete Immobilie suchen. Zugleich bietet es als Investitionsobjekt eine solide Ausgangsbasis für potenzielle Mietrenditen. Für weitere Informationen oder zur Vereinbarung eines Besichtigungstermins stehen wir Ihnen gerne zur Verfügung.

Objektnummer: 24113025 - 38315 Hornburg

Ausstattung und Details

- 6 vermietete Wohneinheiten
- Kellerräume für jede Wohneinheit
- die Heizungsanlage beheizt sowohl die Hausnummer 2 A als auch die Hausnummer 2 B

Objektnummer: 24113025 - 38315 Hornburg

Alles zum Standort

Hornburg ist ein Ortsteil der Gemeinde Schladen-Werla im Landkreis Wolfenbüttel im östlichen Niedersachsen. Die Geburtsstadt des zweiten deutschen Papstes Clemens II. (1046–1047) liegt im wunderschönen Ilsetal am Fuße des Höhenzuges Fallstein und ist eine sehr gemütliche Fachwerkstadt und staatlich anerkannter Erholungsort. Einkaufsmöglichkeiten sind sehr gut zu Fuß zu erreichen, das kleine Städtchen lockt neben Sehenswürdigkeiten und Historie mit Geschäften, Bäcker, Metzger, tollen Lokalen und Gaststätten mit gut bürgerlichem Essen. Ein Supermarkt am nahegelegenen Stadtrand vervollständigt das Angebot. Hornburg liegt zwischen Braunschweig und Bad Harzburg ca. 25 km von Wolfenbüttel. Bad Harzburg und der dortige Baumwipfelpfad sind in kurzer Fahrzeit erreichbar. Somit ist man auch bereits am nördlichen Harzrand, 32 km von Torfhaus (zweithöchstes Skigebiet im Harz) und 41 km vom Brocken entfernt. Hornburg selbst ist eine Reise wert und auch in der näheren Umgebung gibt es viele Möglichkeiten für Unternehmungen und Wanderungen. Wandern und Radeln in der nahen Umgebung führt zu Seen und Sehenswürdigkeiten für landschaftlich, kulturell und historisch Begeisterte. Direkt an der Haustür beginnt schon der ein oder andere Weg für schöne Wanderungen an der Ilse und am Fallstein entlang. Neben den bereits erwähnten Sehenswürdigkeiten ist man in kurzer Zeit in Wolfenbüttel (19 km), Goslar (23 km), Braunschweig (34 km), Wernigerode (34 km) und Quedlinburg (59), um nur ein paar besuchenswerte Städte zu nennen. Die Kreisstadt Wolfenbüttel zum Beispiel lockt mit vielen Fachwerkhäusern, einer ausgedehnten Fußgängerzone, einem großen Marktplatz und vielfältigem kulturellem Angebot. Das Stadtbad Wolfenbüttels bietet Möglichkeiten für Sport, Erholung und Entspannung. Wolfenbüttel hat eine lange militärische Tradition als Garnisonsstadt, die sich in teilweise erhaltenen Verteidigungsanlagen im Stadtgebiet widerspiegelt. Neben dem Schloss finden kulturell Interessierte die Herzog August Bibliothek, Hier wirkten Gottfried Wilhelm Leibniz (1690 bis 1716) und Gotthold Ephraim Lessing (1770 bis 1781), der hier das Drama Nathan der Weise verfasste. Die Autobahn 36 verläuft von Braunschweig zum Harz, die Anschlussstellen sind in kurzer Zeit erreichbar.

Objektnummer: 24113025 - 38315 Hornburg

Weitere Informationen

Es liegt ein Energieverbrauchsausweis vor. Dieser ist gültig bis 1.7.2029.
Endenergieverbrauch beträgt 194.80 kWh/(m²*a). Wesentlicher Energieträger der Heizung ist Erdgas schwer. Das Baujahr des Objekts lt. Energieausweis ist 2018. Die Energieeffizienzklasse ist F.

Objektnummer: 24113025 - 38315 Hornburg

Ansprechpartner

Weitere Informationen erhalten Sie über Ihren Ansprechpartner:

Dagmar Boecker-Gallert

Lange Herzogstraße 32 Wolfenbüttel
E-Mail: wolfenbuettel@von-poll.com

To Disclaimer of von Poll Immobilien GmbH

www.von-poll.com