

Weyhe – Leeste

Lichtdurchflutetes Einfamilienhaus mit großem Garten für die ganze Familie

Objektnummer: 24295010



www.von-poll.com

KAUFPREIS: 419.000 EUR • WOHNFLÄCHE: ca. 164 m² • ZIMMER: 6 • GRUNDSTÜCK: 1.759 m²

Objektnummer: 24295010 - 28844 Weyhe – Leeste

- Auf einen Blick
- Die Immobilie
- Auf einen Blick: Energiedaten
- Grundrisse
- Ein erster Eindruck
- Ausstattung und Details
- Alles zum Standort
- Weitere Informationen
- Ansprechpartner

Objektnummer: 24295010 - 28844 Weyhe – Leeste

Auf einen Blick

Objektnummer	24295010
Wohnfläche	ca. 164 m ²
Dachform	Satteldach
Zimmer	6
Schlafzimmer	4
Badezimmer	1
Baujahr	1960
Stellplatz	3 x Freiplatz, 1 x Garage

Kaufpreis	419.000 EUR
Haus	Einfamilienhaus
Provision	Käuferprovision beträgt 3,57 % (inkl. MwSt.) des beurkundeten Kaufpreises
Bauweise	Massiv
Nutzfläche	ca. 118 m ²
Ausstattung	Terrasse, Gäste-WC, Garten/-mitbenutzung, Einbauküche, Balkon

Objektnummer: 24295010 - 28844 Weyhe – Leeste

Auf einen Blick: Energiedaten

Heizungsart	Zentralheizung	Energieinformationen	BEDARF
Wesentlicher Energieträger	Öl	Endenergiebedarf	286.40 kWh/m ² a
Energieausweis gültig bis	02.05.2034	Energie-Effizienzklasse	H
Befuerung	Öl	Baujahr laut Energieausweis	1960

Objektnummer: 24295010 - 28844 Weyhe – Leeste

Die Immobilie



Objektnummer: 24295010 - 28844 Weyhe – Leeste

Die Immobilie



Objektnummer: 24295010 - 28844 Weyhe – Leeste

Die Immobilie



Objektnummer: 24295010 - 28844 Weyhe – Leeste

Die Immobilie



VP VON POLL
IMMOBILIEN

Finden Sie
Ihre Immobilie.

Vorgemerkte Suchkunden
erfahren frühzeitig von
neuen Immobilienangeboten.

www.von-poll.com



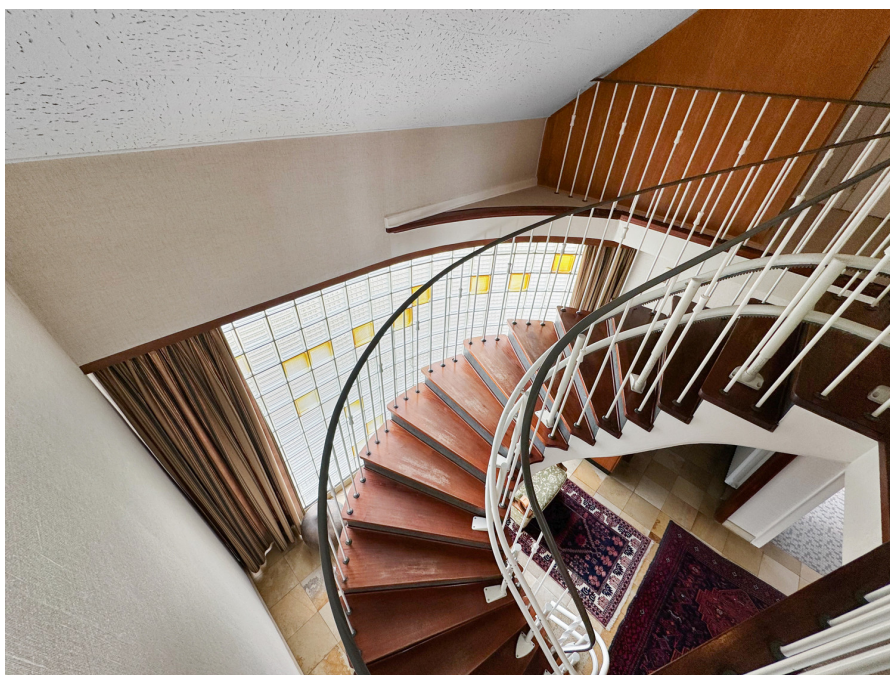
Objektnummer: 24295010 - 28844 Weyhe – Leeste

Die Immobilie



Objektnummer: 24295010 - 28844 Weyhe – Leeste

Die Immobilie



Objektnummer: 24295010 - 28844 Weyhe – Leeste

Die Immobilie



**VP VON POLL
IMMOBILIEN**

**Immobilienbewertung –
exklusiv und
professionell.**

- Was ist Ihre Immobilie wert?
- Wie entwickelt sich der Wert Ihrer Immobilie in Zukunft?
- Wie wirkt sich eine Modernisierung auf den Wert Ihrer Immobilie aus?

Ihre persönliche und exklusive Immobilienanalyse erhalten Sie nach nur wenigen Klicks.

www.von-poll.com



Objektnummer: 24295010 - 28844 Weyhe – Leeste

Die Immobilie



Objektnummer: 24295010 - 28844 Weyhe – Leeste

Die Immobilie



Objektnummer: 24295010 - 28844 Weyhe – Leeste

Die Immobilie



Objektnummer: 24295010 - 28844 Weyhe – Leeste

Die Immobilie



Objektnummer: 24295010 - 28844 Weyhe – Leeste

Die Immobilie



Objektnummer: 24295010 - 28844 Weyhe – Leeste

Die Immobilie



Objektnummer: 24295010 - 28844 Weyhe – Leeste

Die Immobilie

FINANZIERUNG | VERSICHERUNG | BERATUNG



VON POLL
FINANCE®



Fordern Sie jetzt aus über 400 Banken Ihr optimales
Finanzierungsangebot an. Kontaktieren Sie uns unverbindlich unter:

0177 - 220 74 85

Wir freuen uns darauf, Sie zu beraten!



www.vp-finance.de



Objektnummer: 24295010 - 28844 Weyhe – Leeste

Die Immobilie



Objektnummer: 24295010 - 28844 Weyhe – Leeste

Die Immobilie



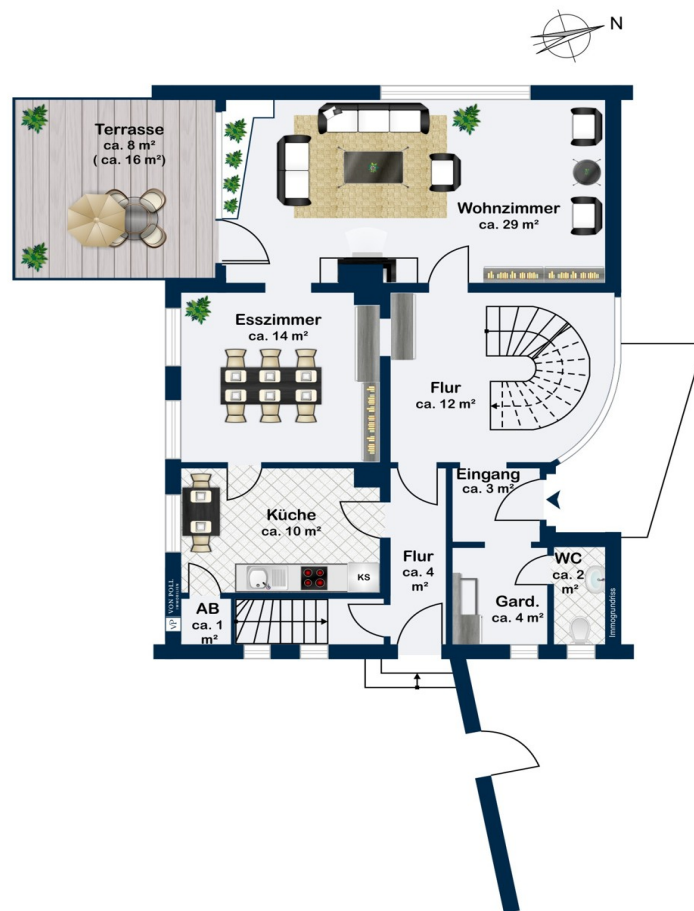
Objektnummer: 24295010 - 28844 Weyhe – Leeste

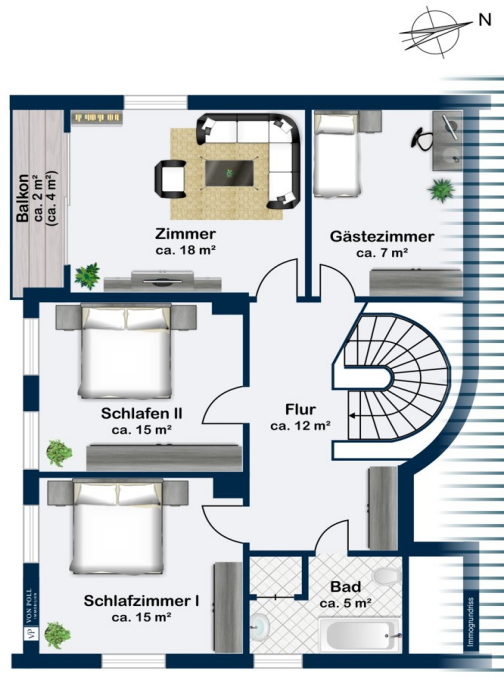
Die Immobilie

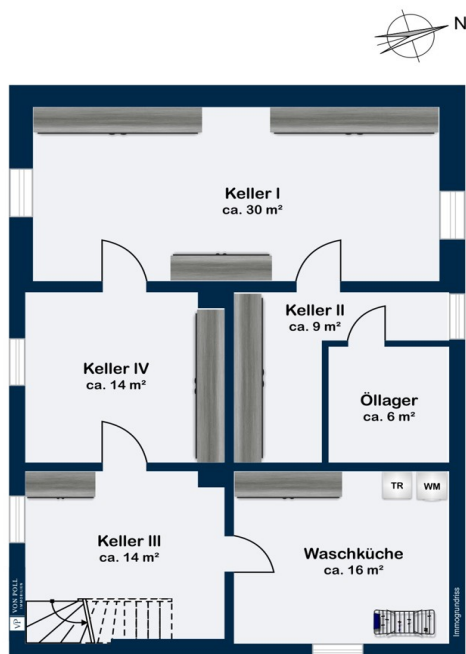


Objektnummer: 24295010 - 28844 Weyhe – Leeste

Grundrisse







Dieser Grundriss ist nicht massstabsgetreu. Die Unterlagen wurden uns vom Auftraggeber zur Verfügung gestellt. Aus diesem Grund können wir nicht für die Richtigkeit der Angaben garantieren.

Objektnummer: 24295010 - 28844 Weyhe – Leeste

Ein erster Eindruck

Achtung! Das angrenzende Grundstück (unerschlossen, unbebaut) steht ebenfalls zum Verkauf. Dieses charmante Einfamilienhaus aus dem Jahr 1960 bietet eine perfekte Kombination aus traditionellem Charme und einladender Atmosphäre. Auf einem großzügigen Grundstück von 1.759 m² bietet die Immobilie mit 164 m² Wohnfläche und 118 m² Nutzfläche viel Platz für eine große Familie. Im Haus angekommen, gelangt man über den Eingangsbereich direkt in die Garderobe und zum Gäste-WC. Ein echter Blickfang ist die imposante, massive Treppe im Flur, die zusätzlich mit einem Treppenlift ausgestattet ist. Der Flur führt weiter in den Wohnbereich. Das großzügige Wohnzimmer ist ein Highlight und besticht durch seine Helligkeit. Die großen Fensterelemente ermöglichen einen traumhaften Blick in den Garten. Außerdem hat man von hier aus direkten Zugang zur Sonnenterrasse. Ob beim Entspannen auf dem Sofa, beim Lesen eines Buches oder beim gemütlichen Beisammensein mit Familie und Freunden - der Blick in den Garten sorgt immer für eine angenehme und entspannte Stimmung. Das Wohnzimmer geht direkt in das Esszimmer über, welches genügend Platz für gesellige Abende bietet. Die Küche grenzt an das Esszimmer und ist einfach, aber funktional ausgestattet. Der großzügige Flur im Dachgeschoss strahlt eine helle und freundliche Atmosphäre aus. Diese zieht sich durch das gesamte Obergeschoss und ist in jedem Raum spürbar. Vier Räume können individuell als Schlaf-, Kinder-, Gäste- oder Arbeitszimmer genutzt werden. Eines der vier Zimmer verfügt über einen überdachten Balkon mit Blick in den Garten. Das Bad ist mit einer Badewanne und Dusche ausgestattet. Der Dachboden ist über eine Einschubtreppe erreichbar und bietet zusätzlichen Stauraum. Im voll unterkellerten Bereich des Hauses befinden sich ein Waschraum mit Pumpensumpf, ein Öllageraum für die Ölheizung aus dem Jahr 2001 (mit 6.000 Liter Tank) sowie vier weitere Räume, die vielseitig als Werkstatt, Lager oder Hobbyraum genutzt werden können. Starkstrom ist im Keller ebenfalls vorhanden. Das Dach wurde 2011 erneuert und isoliert. Die Holzfenster wurden teilweise erneuert und ein Kabelanschluss sorgt für eine zuverlässige Internetverbindung. Das Haus hat ein zweischaliges Mauerwerk mit Luftschicht und ist an den Giebelseiten mit holländischen Handstrichziegeln verblendet. Mehrere Brunnen auf dem Grundstück bieten zusätzliche Möglichkeiten der Wasserversorgung. Das großzügige Grundstück bietet viele Möglichkeiten für Gartenprojekte, Spielflächen oder einfach zum Entspannen. Der Garten ist liebevoll und farbenfroh angelegt, ein wahres Paradies für Naturliebhaber. Der an die Garage angrenzende Freisitz ist ideal für gemütliche Stunden im Freien und ermöglicht es, auch bei wechselhaftem Wetter den Garten zu genießen und gemeinsame Grillabende zu veranstalten. Für Ihre Fahrzeuge stehen Ihnen eine Garage und drei Stellplätze zur Verfügung. Dieses Einfamilienhaus ist eine hervorragende Gelegenheit für

Familien, die ein geräumiges und gut ausgestattetes Zuhause in ruhiger Lage suchen. Mit einer guten Infrastruktur und viel Potenzial zur individuellen Gestaltung bietet diese Immobilie eine hohe Lebensqualität und langfristige Wohnperspektiven.

Objektnummer: 24295010 - 28844 Weyhe – Leeste

Ausstattung und Details

- Einfamilienhaus
- Baujahr 1960
- 1.759 m² Grundstück
- 164 m² Wohnfläche
- 119 m² Nutzfläche
- Gäste-WC mit Fenster
- Dach 2011 erneuert und isoliert
- Mahagonifenster teilweise erneuert
- Eichenparkettboden
- EG: Flur, Küche, Gäste-WC, Wohnzimmer, Esszimmer, Garderobe
- OG: Bad mit Badewanne und Dusche, Vier Zimmer, eins davon mit überdachtem Balkon,
- Dachboden
- Ölheizung aus 2001 mit einem 6.000 L Tank
- Ein alter Erdtank wurde verfüllt
- Vollkeller mit Waschraum (mit Pumpensumpf), 3,5 weiteren Räumen und dem Öllager
- Starkstrom im Keller
- Kabelanschluss
- Mehrere Brunnen
- Zweischaliges Mauerwerk mit Luftschicht
- Verblendet mit holländischem Handstrichziegel

Objektnummer: 24295010 - 28844 Weyhe – Leeste

Alles zum Standort

Die Immobilie befindet sich im Weyher Ortsteil Leeste. Schulen, Kindergärten, Ärzte und Einkaufsmöglichkeiten befinden sich in unmittelbarer Umgebung. Der Weyher Ortskern (Marktplatz) ist schnell zu erreichen. Neben diversen Shoppingmöglichkeiten sowie schönen Stadtfesten wird hier vom Weyher Theater ein unterhaltsames Kulturprogramm geboten. Wer sich sportlich aktiv betätigen möchte ist in einem der beiden Sportvereine (SC Weyhe bzw. TSV Weyhe-Lahausen) oder in einem der ortsansässigen Fitnessstudios bestens aufgehoben. In den Sommermonaten bietet das Weyher Freibad einen idealen Ort zur Erholung. Die Gemeinde Weyhe (ca. 30.000 Einwohner) liegt in direkter Nachbarschaft zur Stadt Bremen, welche mit dem PKW innerhalb von ca. 20 Minuten zu erreichen ist. Der Autobahnzubringer Arsten (A1 in Richtung Hamburg bzw. Osnabrück) ist weniger als 15 Fahrminuten entfernt. Vom Kirchweyher Bahnhof aus haben Sie zudem sehr gute Verkehrsanbindungen in Richtung Bremen und Osnabrück.

Objektnummer: 24295010 - 28844 Weyhe – Leeste

Weitere Informationen

Es liegt ein Energiebedarfsausweis vor. Dieser ist gültig bis 2.5.2034. Endenergiebedarf beträgt 286.40 kWh/(m²*a). Wesentlicher Energieträger der Heizung ist Öl. Das Baujahr des Objekts lt. Energieausweis ist 1960. Die Energieeffizienzklasse ist H.

GELDWÄSCHE: Als Immobilienmaklerunternehmen ist die von Poll Immobilien GmbH nach § 2 Abs. 1 Nr. 14 und § 11 Abs. 1, 2 Geldwäschegesetz (GwG) dazu verpflichtet, bei der Begründung einer Geschäftsbeziehung die Identität des Vertragspartners festzustellen und zu überprüfen, bzw. sobald ein ernsthaftes Interesse an der Durchführung des Immobilienkaufvertrages besteht. Hierzu ist es erforderlich, dass wir nach § 11 Abs. 4 GwG die relevanten Daten Ihres Personalausweises festhalten (wenn Sie als natürliche Person handeln) – beispielsweise mittels einer Kopie. Bei einer juristischen Person benötigen wir eine Kopie des Handelsregisterauszugs, aus welchem der wirtschaftlich Berechtigte hervorgeht. Das Geldwäschegesetz sieht vor, dass der Makler die Kopien bzw. Unterlagen fünf Jahre aufbewahren muss. Als unser Vertragspartner haben Sie auch eine Mitwirkungspflicht nach § 11 Abs. 6 GwG.

HAFTUNG: Wir weisen darauf hin, dass die von uns weitergegebenen Objektinformationen, Unterlagen, Pläne etc. vom Verkäufer bzw. Vermieter stammen. Eine Haftung für die Richtigkeit oder Vollständigkeit der Angaben übernehmen wir daher nicht. Es obliegt daher unseren Kunden, die darin enthaltenen Objektinformationen und Angaben auf ihre Richtigkeit hin zu überprüfen. Alle Immobilienangebote sind freibleibend und vorbehaltlich Irrtümer, Zwischenverkauf- und Vermietung oder sonstiger Zwischenverwertung. **UNSER SERVICE FÜR SIE ALS EIGENTÜMER:** Planen Sie den Verkauf oder die Vermietung Ihrer Immobilie, so ist es für Sie wichtig, deren Marktwert zu kennen. Lassen Sie kostenfrei und unverbindlich den aktuellen Wert Ihrer Immobilie professionell durch einen unserer Immobilienspezialisten einschätzen. Unser bundesweites und internationales Netzwerk ermöglicht es uns, Verkäufer bzw. Vermieter und Interessenten bestmöglich zusammenzuführen.

Objektnummer: 24295010 - 28844 Weyhe – Leeste

Ansprechpartner

Weitere Informationen erhalten Sie über Ihren Ansprechpartner:

Eric Stöver

Bahnhofstraße 48-50 Weyhe
E-Mail: weyhe@von-poll.com

To Disclaimer of von Poll Immobilien GmbH

www.von-poll.com