

Wächtersbach – Wächtersbach

KAPITALANLAGE IN GUTER NACHBARSCHAFT - VIRTUELLER RUNDGANG VERFÜGBAR

Objektnummer: 23297006



www.von-poll.com

KAUFPREIS: 149.000 EUR • WOHNFLÄCHE: ca. 56,71 m² • ZIMMER: 2

Objektnummer: 23297006 - 63607 Wächtersbach – Wächtersbach

- Auf einen Blick
- Die Immobilie
- Auf einen Blick: Energiedaten
- Grundrisse
- Ein erster Eindruck
- Ausstattung und Details
- Alles zum Standort
- Weitere Informationen
- Ansprechpartner

Objektnummer: 23297006 - 63607 Wächtersbach – Wächtersbach

Auf einen Blick

Objektnummer	23297006	Kaufpreis	149.000 EUR
Wohnfläche	ca. 56,71 m ²	Wohnung	Etagenwohnung
Dachform	Satteldach	Provision	Käuferprovision beträgt 3,57 % (inkl. MwSt.) des beurkundeten Kaufpreises
Zimmer	2	Modernisierung / Sanierung	2022
Badezimmer	1	Bauweise	Massiv
Baujahr	1994	Vermietbare Fläche	ca. 56 m ²
Stellplatz	1 x Freiplatz	Ausstattung	Balkon

Objektnummer: 23297006 - 63607 Wächtersbach – Wächtersbach

Auf einen Blick: Energiedaten

Heizungsart	Zentralheizung	Energieinformationen	VERBRAUCH
Wesentlicher Energieträger	Gas	Endenergieverbrauch	109.00 kWh/m ² a
Energieausweis gültig bis	13.07.2028		
Befuerung	Fernwärme		

Objektnummer: 23297006 - 63607 Wächtersbach – Wächtersbach

Die Immobilie



FÜR SIE IN DEN BESTEN LAGEN



Gern informieren wir
Sie persönlich über weitere
Details zur Immobilie.

Vereinbaren Sie einen
Besichtigungstermin:

T.: 06052 - 60 598 0

www.von-poll.com

Objektnummer: 23297006 - 63607 Wächtersbach – Wächtersbach

Die Immobilie



Die VON POLL Immobilien GmbH unterstützt:



Team Geschäftsstellen Bad Orb und Büdingen



Oberer Main-Kinzig-Kreis
VON POLL IMMOBILIEN Shop
Würzburger Str. 1, 63619 Bad Orb
T.: 06052 60 598 0

www.von-poll/bad-orb
bad.orb@von-poll.com

Östlicher Wetteraukreis
VON POLL IMMOBILIEN Shop
Vorstadt 2, 63654 Büdingen
T.: 06042 97 9955 0

www.von-poll/buedingen
buedingen@von-poll.com

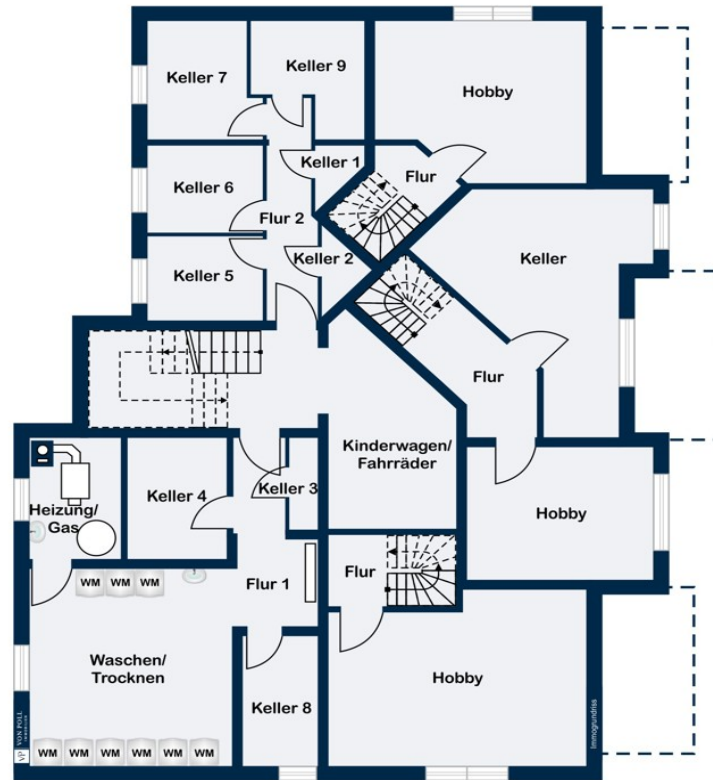
Hier sind wir für Sie tätig



Objektnummer: 23297006 - 63607 Wächtersbach – Wächtersbach

Grundrisse





Dieser Grundriss ist nicht massstabsgetreu. Die Unterlagen wurden uns vom Auftraggeber zur Verfügung gestellt. Aus diesem Grund können wir nicht für die Richtigkeit der Angaben garantieren.

Objektnummer: 23297006 - 63607 Wächtersbach – Wächtersbach

Ein erster Eindruck

In ruhiger Lage finden Sie diese Wohnanlage, aus dem Baujahr 1994, mit einer Wohnungseigentümergeinschaft mit 9 Einheiten. Das Gebäude, die Wohnung mit ca. 57 m², sowie die Außenanlagen sind in einem sehr gepflegten Zustand. Diese gut geschnittene 2-Zimmer-Wohnung liegt im ersten Obergeschoss mittig. Sie betreten den praktischen Flur, der ins Wohnzimmer und der angrenzenden Küche führt. Im gepflegten Badezimmer befindet sich eine Badewanne und Dusche. Der sonnenverwöhnte Balkon kann vom Wohnzimmer aus betreten werden. Zu jeder Wohnung gehört ein zugewiesener Kellerraum. Dort befindet sich auch der Waschraum mit dem angrenzenden Trockenraum. Im Kaufpreis mit inbegriffen ist ein zugewiesener PKW-Stellplatz. Der Fahrradkeller steht für alle zur Verfügung. Diese Wohnung ist ausschließlich an Kapitalanleger zu verkaufen, da es sich um langjährige und zuverlässige Mieter handelt, die in der Wohnung bleiben möchten. Nutzen Sie jetzt die Gelegenheit und rufen Sie uns an. Hinweis: Der Energieausweis wurde vor der Modernisierung der Heizung angefertigt. Diese wurde von Gas auf Fernwärme (Holzhackschnitzel) umgestellt.

Objektnummer: 23297006 - 63607 Wächtersbach – Wächtersbach

Ausstattung und Details

Mehrfamilienhaus, Baujahr 1994, Massivbauweise

- Bodenbeläge: Laminat, Fliesen
- doppelverglaste Kunststofffenster
- Rollläden an allen Fenstern
- Badezimmer mit Badewanne und Dusche
- Balkon
- Wasch- und Trockenraum im Keller
- Fahrradraum
- eigener Kellerraum
- Stellplatz

Objektnummer: 23297006 - 63607 Wächtersbach – Wächtersbach

Alles zum Standort

Die Stadt Wächtersbach mit seinen Stadtteilen Aufenau, Hesseldorf, Leisenwald, Neudorf, Waldensberg, Weilers und Wittgenborn, liegt direkt an der Autobahn 66 zwischen Frankfurt und Fulda. Wächtersbach verfügt über einen Bahnhof von dem aus im 30-minütigen Takt Züge nach Frankfurt oder Fulda verkehren. Ein schönes Städtchen zwischen Spessart und Vogelsberg, mit sehr schönen Möglichkeiten zum Wandern. Wächtersbach besitzt eine kleine Altstadt mit einem ehemaligen Wasserschloss, welches saniert wurde. Das Schloss beherbergt nun die Stadtverwaltung, ein Brautmodengeschäft und ein Restaurant. Im angrenzenden öffentlichen Schlosspark befindet sich ein großer Spielplatz und ein Ententeich. Für Familien ist die Stadt Wächtersbach ideal, da es mehrere Kindergärten, eine Grundschule, sowie eine Gesamtschule bis zur Jahrgangsstufe 10 gibt. In der Altstadt finden Sie kleine charmante Restaurants, ein Café und das Heimatmuseum. In der Innenstadt befinden sich kleine Lebensmittelgeschäfte für den täglichen Bedarf und eine Eisdiele. Bei der ärztlichen Versorgung ist mit einer chirurgischen Ambulanz, einem Orthopäden, Kinderarzt, Kieferorthopäde, mehreren allgem. Ärzten, Zahnärzten und Apotheken alles abgedeckt. Auf der sogenannten „grünen Wiese“, haben sich viele Märkte und eine Bäckerei mit Café angesiedelt. In unmittelbarer Nähe befindet sich das Messegelände, auf dem jedes Jahr die Messe Wächtersbach – eine Verbrauchermesse – stattfindet. Im Industriegebiet befinden sich viele große Firmen, u.a. zwei Autohändler, ein Fitnesscenter, diverse Verbrauchermärkte, eine Tankstelle, diverse Verbrauchermärkte, ein Baumarkt, eine Schreinerei und eine Moschee.

Objektnummer: 23297006 - 63607 Wächtersbach – Wächtersbach

Weitere Informationen

Es liegt ein Energieverbrauchsausweis vor. Dieser ist gültig bis 13.7.2028. Endenergieverbrauch beträgt 109.00 kwh/(m²*a). Wesentlicher Energieträger der Heizung ist Gas. Das Baujahr des Objekts lt. Energieausweis ist 1994. Die Energieeffizienzklasse ist D. GELDWÄSCHE: Als Immobilienmaklerunternehmen ist die von Poll Immobilien GmbH nach § 2 Abs. 1 Nr. 14 und § 11 Abs. 1, 2 Geldwäschegesetz (GwG) dazu verpflichtet, bei der Begründung einer Geschäftsbeziehung die Identität des Vertragspartners festzustellen und zu überprüfen, bzw. sobald ein ernsthaftes Interesse an der Durchführung des Immobilienkaufvertrages besteht. Hierzu ist es erforderlich, dass wir nach § 11 Abs. 4 GwG die relevanten Daten Ihres Personalausweises festhalten (wenn Sie als natürliche Person handeln) – beispielsweise mittels einer Kopie. Bei einer juristischen Person benötigen wir eine Kopie des Handelsregisterauszugs, aus welchem der wirtschaftlich Berechtigte hervorgeht. Das Geldwäschegesetz sieht vor, dass der Makler die Kopien bzw. Unterlagen fünf Jahre aufbewahren muss. Als unser Vertragspartner haben Sie auch eine Mitwirkungspflicht nach § 11 Abs. 6 GwG. HAFTUNG: Wir weisen darauf hin, dass die von uns weitergegebenen Objektinformationen, Unterlagen, Pläne etc. vom Verkäufer bzw. Vermieter stammen. Eine Haftung für die Richtigkeit oder Vollständigkeit der Angaben übernehmen wir daher nicht. Es obliegt daher unseren Kunden, die darin enthaltenen Objektinformationen und Angaben auf ihre Richtigkeit hin zu überprüfen. Alle Immobilienangebote sind freibleibend und vorbehaltlich Irrtümer, Zwischenverkauf- und Vermietung oder sonstiger Zwischenverwertung. UNSER SERVICE FÜR SIE ALS EIGENTÜMER: Planen Sie den Verkauf oder die Vermietung Ihrer Immobilie, so ist es für Sie wichtig, deren Marktwert zu kennen. Lassen Sie kostenfrei und unverbindlich den aktuellen Wert Ihrer Immobilie professionell durch einen unserer Immobilienspezialisten einschätzen. Unser bundesweites und internationales Netzwerk ermöglicht es uns, Verkäufer bzw. Vermieter und Interessenten bestmöglich zusammenzuführen.

Objektnummer: 23297006 - 63607 Wächtersbach – Wächtersbach

Ansprechpartner

Weitere Informationen erhalten Sie über Ihren Ansprechpartner:

Wolfram Hundeshagen

Würzburger Straße 1 Bad Orb
E-Mail: bad.orb@von-poll.com

To Disclaimer of von Poll Immobilien GmbH

www.von-poll.com