

Laatzen / Rethen – Laatzen

Ein Heim für die große Familie, Mehrgenerationenhaus, Wohnen & Vermieten - hier ist alles möglich!

Objektnummer: 24285007



www.von-poll.com

KAUFPREIS: 270.000 EUR • WOHNFLÄCHE: ca. 135 m² • ZIMMER: 5 • GRUNDSTÜCK: 243 m²

Objektnummer: 24285007 - 30880 Laatzen / Rethen – Laatzen

- Auf einen Blick
- Die Immobilie
- Auf einen Blick: Energiedaten
- Grundrisse
- Ein erster Eindruck
- Ausstattung und Details
- Alles zum Standort
- Weitere Informationen
- Ansprechpartner

Objektnummer: 24285007 - 30880 Laatzten / Rethen – Laatzten

Auf einen Blick

Objektnummer	24285007	Kaufpreis	270.000 EUR
Wohnfläche	ca. 135 m ²	Haus	Reihenhaus
Dachform	Satteldach	Provision	Käuferprovision beträgt 3,57 % (inkl. MwSt.) des beurkundeten Kaufpreises
Zimmer	5	Bauweise	Massiv
Schlafzimmer	4	Ausstattung	Terrasse, Einbauküche, Balkon
Badezimmer	2		
Baujahr	1963		
Stellplatz	1 x Freiplatz		

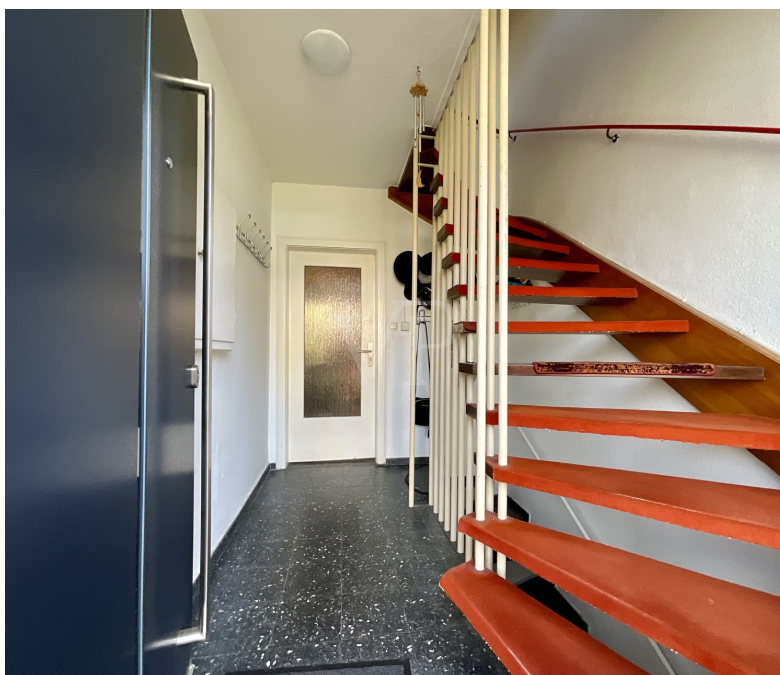
Objektnummer: 24285007 - 30880 Laatzten / Rethen – Laatzten

Auf einen Blick: Energiedaten

Heizungsart	Zentralheizung	Energieinformationen	BEDARF
Wesentlicher Energieträger	Öl	Endenergiebedarf	159.90 kWh/m ² a
Energieausweis gültig bis	21.03.2034	Energie-Effizienzklasse	E
Befuerung	Öl	Baujahr laut Energieausweis	1963

Objektnummer: 24285007 - 30880 Laatzen / Rethen – Laatzen

Die Immobilie



Objektnummer: 24285007 - 30880 Laatzen / Rethen – Laatzen

Die Immobilie



Objektnummer: 24285007 - 30880 Laatzten / Rethen – Laatzten

Die Immobilie



Objektnummer: 24285007 - 30880 Laatzten / Rethen – Laatzten

Die Immobilie



Objektnummer: 24285007 - 30880 Laatzten / Rethen – Laatzten

Die Immobilie



Objektnummer: 24285007 - 30880 Laatzen / Rethen – Laatzen

Die Immobilie



Objektnummer: 24285007 - 30880 Laatzten / Rethen – Laatzten

Die Immobilie



Objektnummer: 24285007 - 30880 Laatzen / Rethen – Laatzen

Die Immobilie



Objektnummer: 24285007 - 30880 Laatzen / Rethen – Laatzen

Die Immobilie



Objektnummer: 24285007 - 30880 Laatzen / Rethen – Laatzen

Die Immobilie



Objektnummer: 24285007 - 30880 Laatzten / Rethen – Laatzten

Die Immobilie



Objektnummer: 24285007 - 30880 Laatzen / Rethen – Laatzen

Die Immobilie



Objektnummer: 24285007 - 30880 Laatzten / Rethen – Laatzten

Die Immobilie



Objektnummer: 24285007 - 30880 Laatzten / Rethen – Laatzten

Die Immobilie



Objektnummer: 24285007 - 30880 Laatzen / Rethen – Laatzen

Die Immobilie



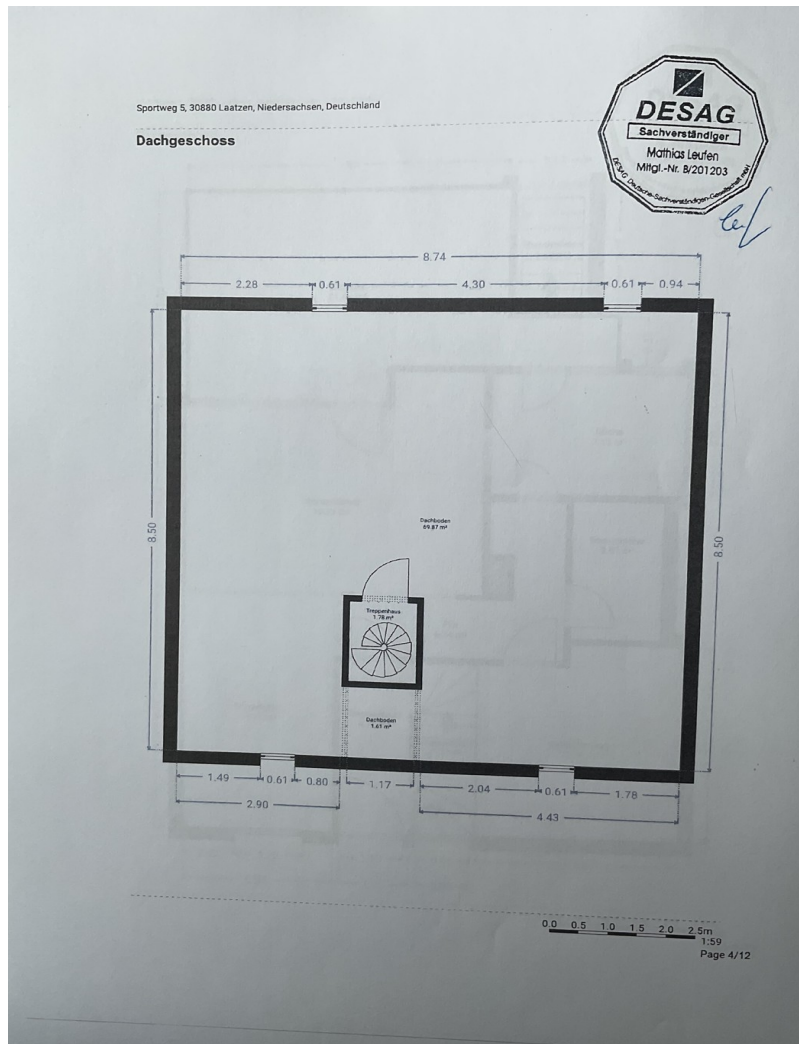
Objektnummer: 24285007 - 30880 Laatzen / Rethen – Laatzen

Die Immobilie



Objektnummer: 24285007 - 30880 Laatzen / Rethen – Laatzen

Grundrisse



Dieser Grundriss ist nicht massstabsgetreu. Die Unterlagen wurden uns vom Auftraggeber zur Verfügung gestellt. Aus diesem Grund können wir nicht für die Richtigkeit der Angaben garantieren.

Objektnummer: 24285007 - 30880 Laatzen / Rethen – Laatzen

Ein erster Eindruck

Mit diesem Immobilienangebot bietet Ihnen Von Poll Immobilien Hannover Region Süd ein Reihenhaus an, das sich auf vielfältige Weise nutzen lässt. Auf Grund der Bauweise als Zweifamilienhaus mit vorgelagertem Treppenhaus lassen sich hier unterschiedliche Lebenskonzepte verwirklichen. Das Haus bietet sich sowohl für die Nutzung als Einfamilienhaus für die große Familie, als auch als Mehrgenerationenhaus oder für das Konzept Wohnen und Vermieten an! Ein Vollkeller und ein Dachgeschoss, das bereits für den weiteren Ausbau vorbereitet ist, unterstreichen die Vielfältigkeit dieser Immobilie. Mit einer Hausbreite von ca. 9 m und zwei Vollgeschossen präsentiert sich das Haus mit einer geräumigen Wohnatmosphäre. Wollen Sie das Haus als Zweifamilienhaus nutzen, profitieren Sie von der Abgeschlossenheit der Wohneinheiten. Im Erdgeschoss steht Ihnen dann neben dem großzügigen, offen gestalteten Wohn-/Essbereich ein Schlafzimmer, ein Duschbad und die Küche zur Verfügung. Genießen Sie den Komfort, direkt von der Küche, ebenso wie vom Wohnzimmer, auf die breite Terrasse heraustreten zu können. So können Sie bei schönem Wetter Ihr Wohnzimmer nach draußen verlegen und auf kurzem Weg den Tisch auf der geschützten Terrasse decken - freuen Sie sich auf entspannte Stunden im Freien! Eine Markise sorgt für die gewünschte Beschattung, wenn es die Sonne zu gut meint! Platz für Spielgeräte hält die Rasenfläche vor, die Sie von der Terrasse aus über fünf Stufen erreichen können. Im Obergeschoss erwartet Sie ein Wohnzimmer mit Zugang zum Balkon, zwei Schlafzimmer, ein Badezimmer mit Wanne und ein Raum mit Küchenanschlüssen - ein gemütliches Nest für eine kleine Familie. Ist Ihre Familie etwas größer und Sie haben Bedarf an vielen Räumen, steht einer Nutzung als Einfamilienhaus nichts im Weg. Im Erdgeschoss kommt dann die Familie zu geselligen Stunden zusammen - hier wird gekocht, gemeinsam an der langen Tafel gegessen und im Wohnbereich entspannt. Die 4 weiteren Zimmer können Sie dann ganz nach Ihren Bedürfnissen als Schlaf- oder Kinderzimmer, Gästezimmer oder Büro einrichten. Der Raum mit Küchenanschlüssen könnte z. B. ein Ankleideraum werden. Der vorgelagerte Raum im Obergeschoss bietet sich als Büro oder Gästezimmer an. Oder Sie reservieren sich das Zimmer im Erdgeschoss als Elternschlafzimmer und richten im Obergeschoss eine Kinderzone ein. Sie sehen, Ihren Einrichtungsideen sind keine Grenzen gesetzt. Und sollte das Platzangebot nicht ausreichen, bauen Sie das dafür bereits vorbereitete Dachgeschoss zu weiterem Wohnraum aus. Der Wohnkomfort wird durch einen Vollkeller, der viel Abstellfläche bietet, abgerundet. Der Keller bietet 3 Abstellräume, einen Heizungsraum mit Öllager und einen Waschkeller mit Zugang zum Garten. So können Sie die frisch gewaschene Wäsche direkt im Freien aufhängen. Ein weiterer Vorteil stellt der PKW-Stellplatz an, der sich direkt am Haus befindet. So können Sie auch die Einkäufe auf kurzem Weg in den Keller befördern. Insgesamt besticht die

Immobilie durch ihre praktische Raumaufteilung, die damit verbundenen vielfältigen Nutzungsmöglichkeiten und die komfortable Ausstattung. Das Haus eignet sich somit ideal für Familien, die viel Platz benötigen, sowie für Anleger, die eine solide Immobilie mit Potenzial suchen - ein Haus mit vielen Optionen!

Objektnummer: 24285007 - 30880 Laatzen / Rethen – Laatzen

Ausstattung und Details

Zweifamilien-Reihenhaus, als Einfamilienhaus nutzbar

Erdgeschoss:

- offen gestalteter Wohn-/Essbereich mit Zugang zur Terrasse
- Schlafzimmer
- Duschbad
- Küche mit Zugang zur Terrasse

Obergeschoss:

- vorgelagerter Raum
- Wohnzimmer mit Zugang zum Balkon
- Schlafzimmer
- Badezimmer mit Wanne
- Raum mit Küchenanschlüssen

Dachgeschoss:

- zum weiteren Ausbau vorbereitet

Keller:

- 3 Abstellräume, Heizungsraum mit Öllager, Waschkeller mit Zugang zum Garten

Ausstattung:

- Kabelanschluss mit 1.000 Mbit Internetgeschwindigkeit
- Fenster: doppelt verglaste Kunststofffenster (80er Jahre, Küchenterrassentür und Schlafzimmerfenster 2022)
- Haustür (2022)
- Außenrollläden, außer an Terrassentüren
- Fußböden: Fliesen (90er Jahre), Laminat (2011), Teppich (2020)
- Öl-Zentralheizung (2008)
- Öltanks: 2 x 1.500 l)
- Dacheindeckung inkl. Dämmung (2008)
- Terrasse, PKW-Stellplatz (2008)
- Elektrische Markise
- Solaranlage für WW
- PKW-Freiplatz direkt am Haus

Objektnummer: 24285007 - 30880 Laatzen / Rethen – Laatzen

Alles zum Standort

Das Objekt befindet sich in Rethen, an der Grenze zu Grasdorf, einem beliebten Ortsteil von Laatzen. Nur wenige Schritte trennen Sie vom Naherholungsgebiet Leinemasch. Der Stadtteil ist als bevorzugte Wohngegend bekannt, weil sich hier Natur und Infrastruktur optimal vereinigen. Die Natur zeigt sich hier von ihrer schönsten Seite. Die Leinemasch bietet Naturliebhabern und Freizeitsportlern vielfältige Wander-, Rad- und Reitwege. Andererseits steht Ihnen in Rethen eine umfangreiche Infrastruktur zur Verfügung. Einkaufsmöglichkeiten, die eine umfassende Versorgung gewährleisten, Apotheken, Banken, Ärzte, Bäckereien und vieles mehr befinden sich gebündelt in und in der Nähe von dem kleinen Marktzentrum an der Hildesheimer Straße. Sport- und Freizeiteinrichtungen stehen Ihnen in unterschiedlicher Form zur Verfügung. Auch für die Betreuung Ihrer Kinder ist gesorgt. Kindergärten und die Grundschule befinden sich direkt im Ort. Weiterführende Schulen sind auf kurzem Wege mit dem Fahrrad oder mit dem Bus erreichbar. Neben dem Bus der Linie 346 sorgt die Straßenbahn mit den Linien 1 und 2 für weitere Mobilität. So gelangen Sie ganz bequem in die Zentren von Laatzen und Sarstedt oder in die Landeshauptstadt Hannover und weiter bis zum Flughafen in Langenhagen. Aber auch das Leine-Center, das Aqualaatzium sowie das Krankenhaus erreichen Sie auf diesem Wege ganz bequem in kürzester Zeit. Der S-Bahnhof von Rethen bietet eine gute Alternative zur Straßenbahn. Die Bundesstraße B 443 mit Anbindung an die Autobahn A7 sowie der Messeschnellweg sorgen für zusätzliche Mobilität mit dem Pkw. Wo könnte man besser wohnen?

Objektnummer: 24285007 - 30880 Laatzen / Rethen – Laatzen

Weitere Informationen

Es liegt ein Energiebedarfsausweis vor. Dieser ist gültig bis 21.3.2034. Endenergiebedarf beträgt 159.90 kWh/(m²*a). Wesentlicher Energieträger der Heizung ist Öl. Das Baujahr des Objekts lt. Energieausweis ist 1963. Die Energieeffizienzklasse ist E.

GELDWÄSCHE: Als Immobilienmaklerunternehmen ist die von Poll Immobilien GmbH nach § 2 Abs. 1 Nr. 14 und § 11 Abs. 1, 2 Geldwäschegesetz (GwG) dazu verpflichtet, bei der Begründung einer Geschäftsbeziehung die Identität des Vertragspartners festzustellen und zu überprüfen, bzw. sobald ein ernsthaftes Interesse an der Durchführung des Immobilienkaufvertrages besteht. Hierzu ist es erforderlich, dass wir nach § 11 Abs. 4 GwG die relevanten Daten Ihres Personalausweises festhalten (wenn Sie als natürliche Person handeln) – beispielsweise mittels einer Kopie. Bei einer juristischen Person benötigen wir eine Kopie des Handelsregisterauszugs, aus welchem der wirtschaftlich Berechtigte hervorgeht. Das Geldwäschegesetz sieht vor, dass der Makler die Kopien bzw. Unterlagen fünf Jahre aufbewahren muss. Als unser Vertragspartner haben Sie auch eine Mitwirkungspflicht nach § 11 Abs. 6 GwG.

HAFTUNG: Wir weisen darauf hin, dass die von uns weitergegebenen Objektinformationen, Unterlagen, Pläne etc. vom Verkäufer bzw. Vermieter stammen. Eine Haftung für die Richtigkeit oder Vollständigkeit der Angaben übernehmen wir daher nicht. Es obliegt daher unseren Kunden, die darin enthaltenen Objektinformationen und Angaben auf ihre Richtigkeit hin zu überprüfen. Alle Immobilienangebote sind freibleibend und vorbehaltlich Irrtümer, Zwischenverkauf- und Vermietung oder sonstiger Zwischenverwertung. UNSER SERVICE FÜR SIE ALS EIGENTÜMER: Planen Sie den Verkauf oder die Vermietung Ihrer Immobilie, so ist es für Sie wichtig, deren Marktwert zu kennen. Lassen Sie kostenfrei und unverbindlich den aktuellen Wert Ihrer Immobilie professionell durch einen unserer Immobilienspezialisten einschätzen. Unser bundesweites und internationales Netzwerk ermöglicht es uns, Verkäufer bzw. Vermieter und Interessenten bestmöglich zusammenzuführen.

Objektnummer: 24285007 - 30880 Laatzen / Rethen – Laatzen

Ansprechpartner

Weitere Informationen erhalten Sie über Ihren Ansprechpartner:

Susanne Krausz-Grimsehl

Hufplattichweg 17 Hannover Region Süd – Laatzen
E-Mail: hannover.sued@von-poll.com

To Disclaimer of von Poll Immobilien GmbH

www.von-poll.com