

Luxembourg-centre ville – CBD

# Surface de bureau situé en plein centre ville à louer

Objektnummer: 14\_1



Objektnummer: 14\_1 - L-1660 Luxembourg-centre ville – CBD

- Auf einen Blick
- Die Immobilie
- Auf einen Blick: Energiedaten
- Grundrisse
- Ein erster Eindruck
- Alles zum Standort
- Ansprechpartner

Objektnummer: 14\_1 - L-1660 Luxembourg-centre ville – CBD

## Auf einen Blick

Objektnummer	14_1	Mietpreis	Auf Anfrage
Etage	3	Provisionspflichtig	Ja
		Gesamtfläche	ca. 28 m <sup>2</sup>

Objektnummer: 14\_1 - L-1660 Luxembourg-centre ville – CBD

## Auf einen Blick: Energiedaten

Heizungsart Zentralheizung

Objektnummer: 14\_1 - L-1660 Luxembourg-centre ville – CBD

## Die Immobilie



Objektnummer: 14\_1 - L-1660 Luxembourg-centre ville – CBD

## Die Immobilie





Objektnummer: 14\_1 - L-1660 Luxembourg-centre ville – CBD

## Die Immobilie



Objektnummer: 14\_1 - L-1660 Luxembourg-centre ville – CBD

## Die Immobilie





Objektnummer: 14\_1 - L-1660 Luxembourg-centre ville – CBD

## Die Immobilie



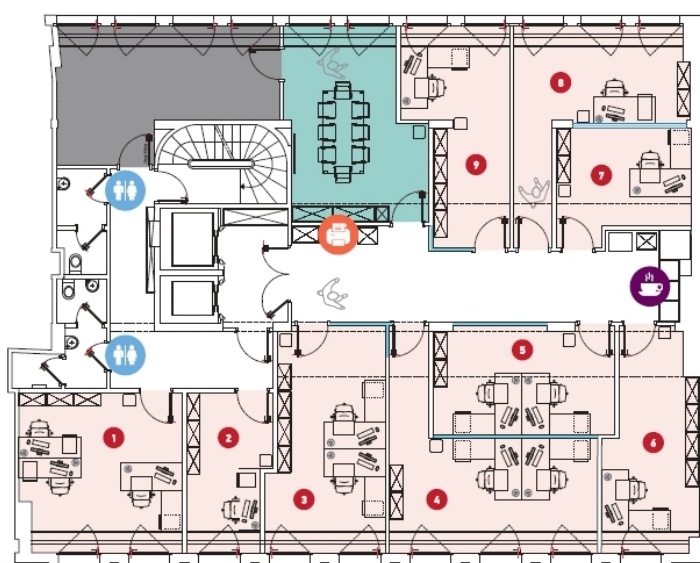
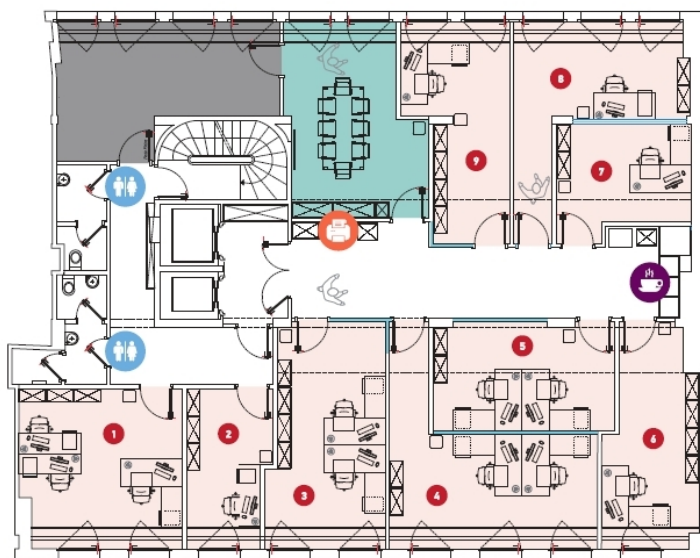
Objektnummer: 14\_1 - L-1660 Luxembourg-centre ville – CBD

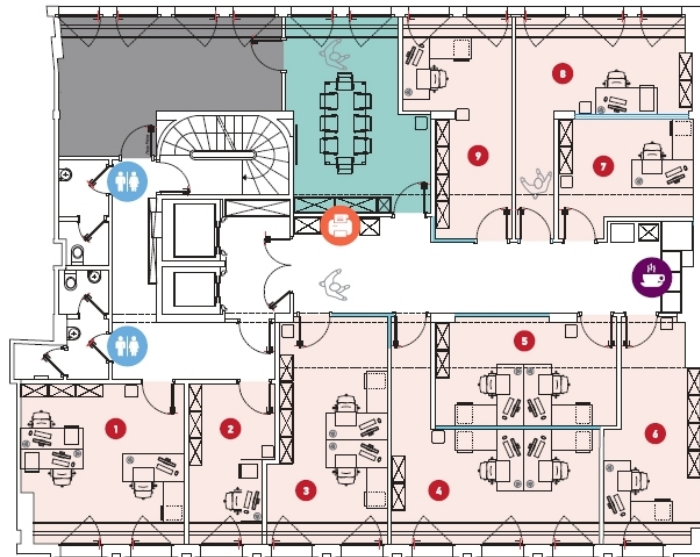
## Die Immobilie



Objektnummer: 14\_1 - L-1660 Luxembourg-centre ville – CBD

## Grundrisse





Dieser Grundriss ist nicht massstabsgetreu. Die Unterlagen wurden uns vom Auftraggeber zur Verfügung gestellt. Aus diesem Grund können wir nicht für die Richtigkeit der Angaben garantieren.

Objektnummer: 14\_1 - L-1660 Luxembourg-centre ville – CBD

## Ein erster Eindruck

Ce nouvel écran entièrement rénové en 2018 incarne l'art de travailler au Luxembourg.  
300m2 d'espaces modulables à la pointe des nouvelles technologies.



Objektnummer: 14\_1 - L-1660 Luxembourg-centre ville – CBD

## Alles zum Standort

oui oui moquette intégré oui oui oui oui ouvrante oui oui oui badge deux ascenseurs

Objektnummer: 14\_1 - L-1660 Luxembourg-centre ville – CBD

## Ansprechpartner

Weitere Informationen erhalten Sie über Ihren Ansprechpartner:

VON POLL REAL ESTATE Limpertsberg

---

6, avenue Pasteur Limpertsberg  
E-Mail: [limpertsberg@von-poll.com](mailto:limpertsberg@von-poll.com)

*To Disclaimer of von Poll Immobilien GmbH*

---

[www.von-poll.com](http://www.von-poll.com)