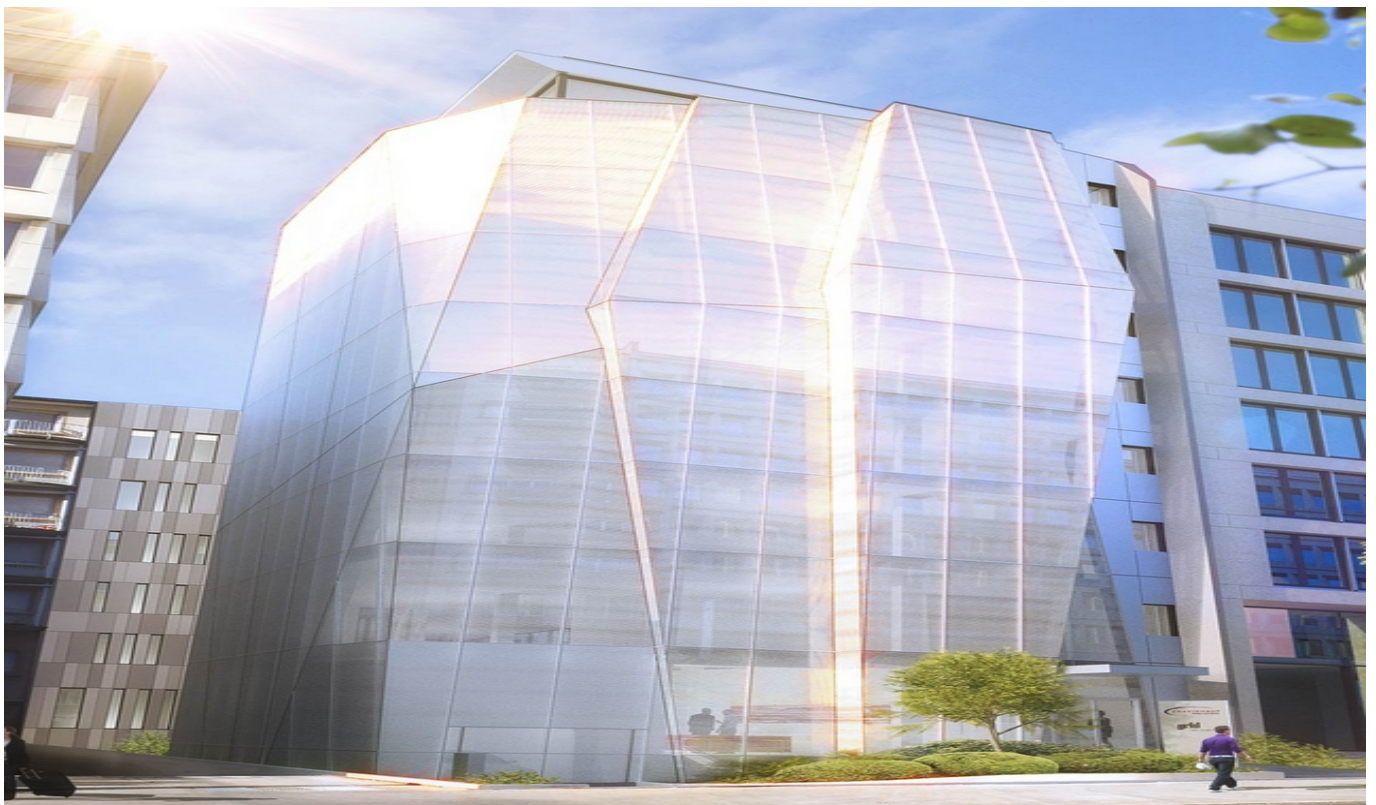


Luxembourg-centre ville – CBD

Diamond building, luxury contemporary building

Objektnummer: 38_2



Objektnummer: 38_2 - L-2449 Luxembourg-centre ville – CBD

- Auf einen Blick
- Die Immobilie
- Auf einen Blick: Energiedaten
- Ein erster Eindruck
- Ansprechpartner

Objektnummer: 38_2 - L-2449 Luxembourg-centre ville – CBD

Auf einen Blick

| | | | |
|--------------|------|---------------------|------------------------|
| Objektnummer | 38_2 | Mietpreis | Auf Anfrage |
| Etage | 3 | Provisionspflichtig | Ja |
| | | Gesamtfläche | ca. 350 m ² |

Objektnummer: 38_2 - L-2449 Luxembourg-centre ville – CBD

Auf einen Blick: Energiedaten

Heizungsart Zentralheizung

Objektnummer: 38_2 - L-2449 Luxembourg-centre ville – CBD

Die Immobilie



Objektnummer: 38_2 - L-2449 Luxembourg-centre ville – CBD

Die Immobilie



Objektnummer: 38_2 - L-2449 Luxembourg-centre ville – CBD

Ein erster Eindruck

Contemporary luxury building located on the Boulevard Royal and facing the future center Hamilius. Modern office space, very bright Cloisoning possible on request. 20 minutes from the airport 5 minutes from Kirchberg 10 minutes from motorways

Objektnummer: 38_2 - L-2449 Luxembourg-centre ville – CBD

Ansprechpartner

Weitere Informationen erhalten Sie über Ihren Ansprechpartner:

VON POLL REAL ESTATE Limpertsberg

6, avenue Pasteur Limpertsberg
E-Mail: limpertsberg@von-poll.com

To Disclaimer of von Poll Immobilien GmbH

www.von-poll.com