

## Luxembourg

Objektnummer: LU881900104\_2



Objektnummer: LU881900104\_2 - L-1330 Luxembourg

- Auf einen Blick
- Die Immobilie
- Grundrisse
- Ansprechpartner

Objektnummer: LU881900104\_2 - L-1330 Luxembourg

## Auf einen Blick

Objektnummer	LU881900104_2	Kaufpreis	15% of the annual rent paid by the owner
Bezugsfrei ab	nach Vereinbarung		
Baujahr	1973	Büro/Praxen	
Stellplatz	28 x Andere	Provision	15% of the annual rent paid by the owner
		Gesamtfläche	ca. 481 m <sup>2</sup>
		Nutzfläche	ca. 0 m <sup>2</sup>

Objektnummer: LU881900104\_2 - L-1330 Luxembourg

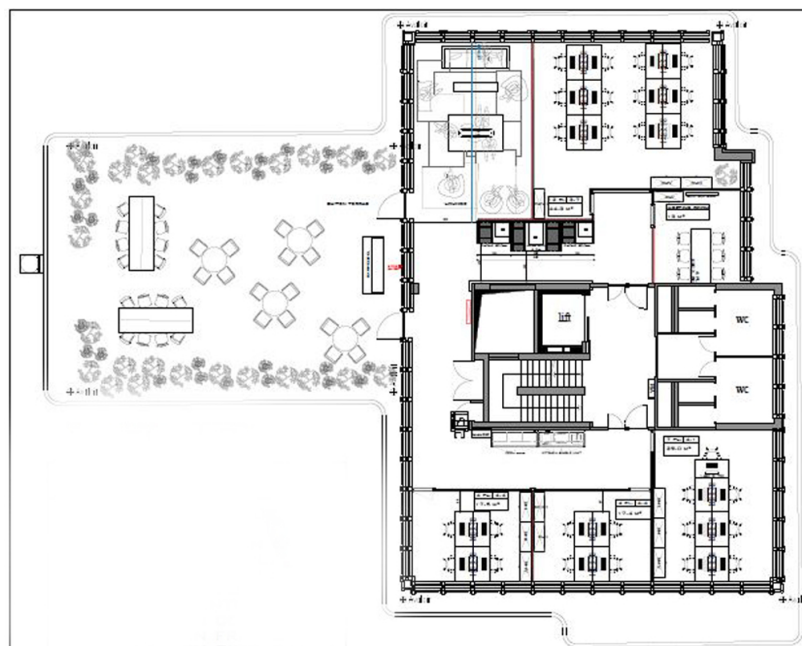
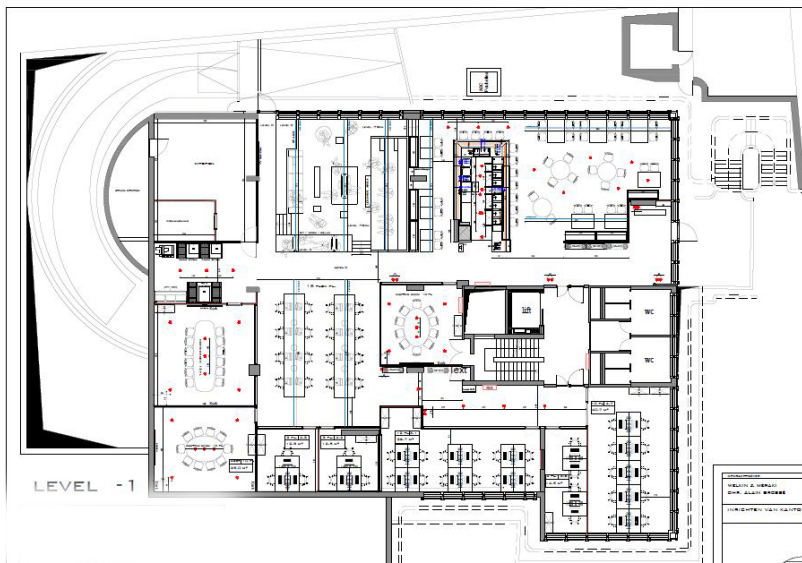
## Die Immobilie



Objektnummer: LU881900104\_2 - L-1330 Luxembourg

## Grundrisse







Dieser Grundriss ist nicht massstabsgetreu. Die Unterlagen wurden uns vom Auftraggeber zur Verfügung gestellt. Aus diesem Grund können wir nicht für die Richtigkeit der Angaben garantieren.

Objektnummer: LU881900104\_2 - L-1330 Luxembourg

## Ansprechpartner

Weitere Informationen erhalten Sie über Ihren Ansprechpartner:

VON POLL REAL ESTATE Limpertsberg

---

6, avenue Pasteur Limpertsberg  
E-Mail: [limpertsberg@von-poll.com](mailto:limpertsberg@von-poll.com)

*To Disclaimer of von Poll Immobilien GmbH*

---

[www.von-poll.com](http://www.von-poll.com)