

Leudelange – Leudelange

Neues Haus/Triplex in einer ruhigen Straße in Leudelange

Objektnummer: LU241953714



KAUFPREIS: 1.695.000 EUR • WOHNFLÄCHE: ca. 180 m²

Objektnummer: LU241953714 - L-3374 Leudelange – Leudelange

- Auf einen Blick
- Die Immobilie
- Auf einen Blick: Energiedaten
- Grundrisse
- Ein erster Eindruck
- Weitere Informationen
- Ansprechpartner

Objektnummer: LU241953714 - L-3374 Leudelange – Leudelange

Auf einen Blick

Objektnummer	LU241953714
Wohnfläche	ca. 180 m ²
Schlafzimmer	4
Badezimmer	3
Baujahr	2012
Stellplatz	2 x Tiefgarage

Kaufpreis	1.695.000 EUR
Haus	Einfamilienhaus
Nutzfläche	ca. 295 m ²
Ausstattung	Terrasse, Gäste-WC, Garten/-mitbenutzung

Objektnummer: LU241953714 - L-3374 Leudelange – Leudelange

Auf einen Blick: Energiedaten

Heizungsart Zentralheizung

Energie-
Effizienzklasse C

Objektnummer: LU241953714 - L-3374 Leudelange – Leudelange

Die Immobilie



Objektnummer: LU241953714 - L-3374 Leudelange – Leudelange

Die Immobilie



Objektnummer: LU241953714 - L-3374 Leudelange – Leudelange

Die Immobilie



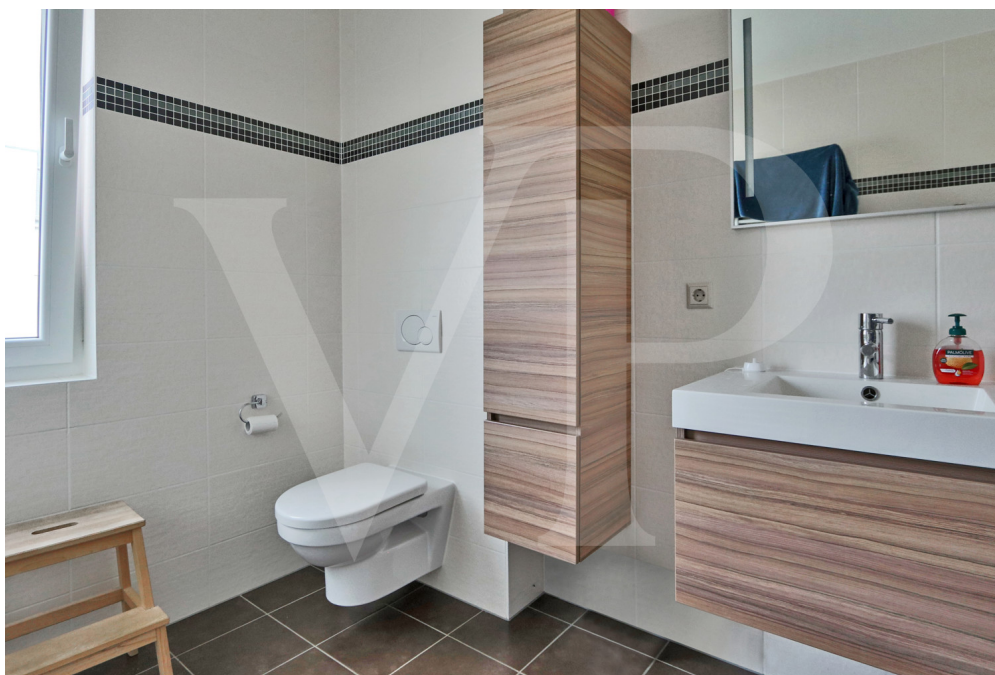
Objektnummer: LU241953714 - L-3374 Leudelange – Leudelange

Die Immobilie



Objektnummer: LU241953714 - L-3374 Leudelange – Leudelange

Die Immobilie



Objektnummer: LU241953714 - L-3374 Leudelange – Leudelange

Die Immobilie



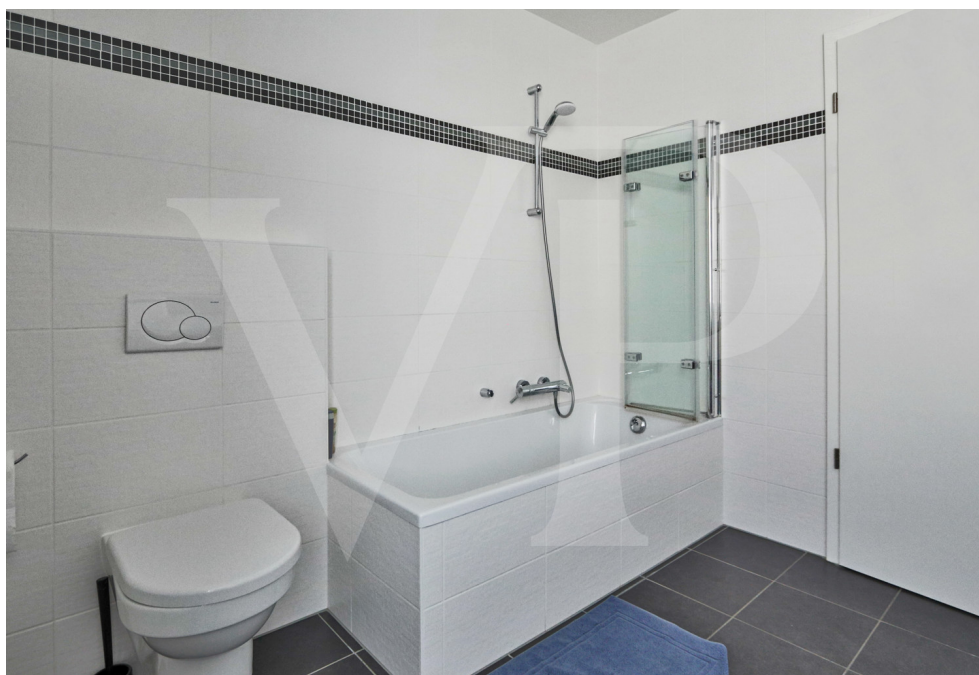
Objektnummer: LU241953714 - L-3374 Leudelange – Leudelange

Die Immobilie



Objektnummer: LU241953714 - L-3374 Leudelange – Leudelange

Die Immobilie



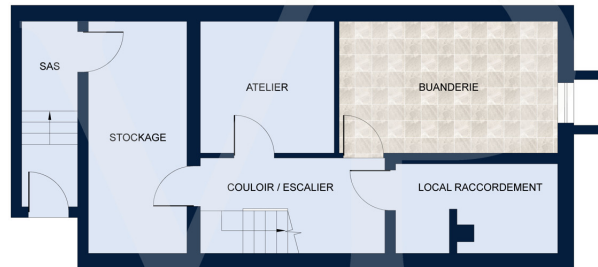
Objektnummer: LU241953714 - L-3374 Leudelange – Leudelange

Die Immobilie



Objektnummer: LU241953714 - L-3374 Leudelange – Leudelange

Grundrisse



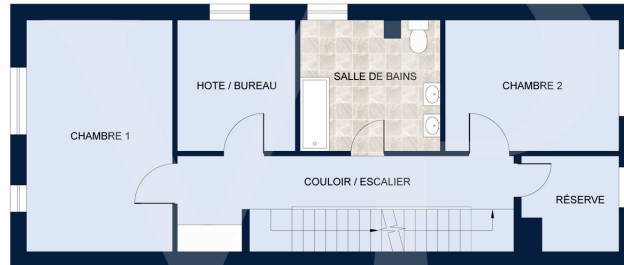
SOUS-SOL

Les plans sont fournis à titre d'information et ne sont pas contractuels

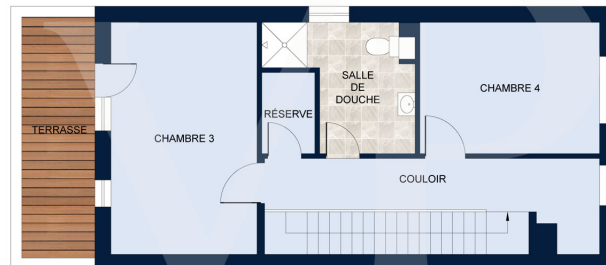


REZ-DE-CHAUSSEE

Les plans sont fournis à titre d'information et ne sont pas contractuels

**PREMIER ÉTAGE**

Les plans sont fournis à titre d'information et ne sont pas contractuels

**DEUXIÈME ÉTAGE**

Les plans sont fournis à titre d'information et ne sont pas contractuels

Dieser Grundriss ist nicht massstabsgetreu. Die Unterlagen wurden uns vom Auftraggeber zur Verfügung gestellt. Aus diesem Grund können wir nicht für die Richtigkeit der Angaben garantieren.

Objektnummer: LU241953714 - L-3374 Leudelange – Leudelange

Ein erster Eindruck

Von Poll Real Estate Luxembourg bietet dieses hochwertige Haus/Triplex aus dem Jahr 2012 auf drei Seiten frei in einer ruhigen Wohnstraße (30 km/h) in Leudelange zum Verkauf an. Das Erdgeschoss öffnet sich zu einer Eingangshalle mit Garderobe und Gäste-WC, die dank seiner großen Fenster zum sehr hellen Wohn-/Esszimmer sowie zur voll ausgestatteten Küche mit hochwertigen Materialien führt. Der Zugang zur Westterrasse erfolgt über das Wohnzimmer. Im ersten Stock dient ein Nachtfur einem Büro, 2 Schlafzimmern ($\pm 16 \text{ m}^2$ und $\pm 11,50 \text{ m}^2$), die sich ein großes Badezimmer und ein Zimmer teilen. Im zweiten Stock befinden sich 2 Schlafzimmer ($\pm 16 \text{ m}^2$ und $\pm 12 \text{ m}^2$), ein Ankleidezimmer und ein Duschbad. Das große Schlafzimmer verfügt über eine Terrasse mit freier Aussicht. Von dieser Etage aus gelangt man über eine Luke in einen großen ausbaubaren Dachboden. Im Keller befinden sich eine große Waschküche, ein Raum mit Dusche und Sauna, ein Lagerraum und ein Technikraum. Zwei Parkplätze sind von dieser Etage aus zugänglich. Das 2012 erbaute Haus mit einer Gesamtfläche von $\pm 295 \text{ m}^2$ einschließlich $\pm 180 \text{ m}^2$ Wohnfläche verfügt über eine Heizung durch Heizkörper, doppelt verglaste Fenster mit elektrischen Rollläden, die Böden sind aus Parkett und Fliesen. Die hochwertigen Materialien, die freie Aussicht, die Helligkeit, die Ruhe und die Lage sind unter anderem Vorzüge, die dieses Haus zu einer außergewöhnlichen Immobilie machen.

Objektnummer: LU241953714 - L-3374 Leudelange – Leudelange

Weitere Informationen

Alle Informationen in diesem Dokument basieren ausschließlich auf den Informationen, die uns unsere Kunden zur Verfügung stellen. Wir übernehmen keine Garantie für die Vollständigkeit, Richtigkeit und Aktualität dieser Angaben. Die Notar- und Meldegebühren im Grundbuch gehen zu Lasten des Käufers. Die Verkaufsprovision geht zu Lasten des Verkäufers, der das Verkaufsmandat mit unserer Agentur unterzeichnet hat.

Objektnummer: LU241953714 - L-3374 Leudelange – Leudelange

Ansprechpartner

Weitere Informationen erhalten Sie über Ihren Ansprechpartner:

VON POLL REAL ESTATE Limpertsberg

6, avenue Pasteur Limpertsberg
E-Mail: limpertsberg@von-poll.com

To Disclaimer of von Poll Immobilien GmbH

www.von-poll.com