

Luxembourg-Centre

Wohnung zu renovieren mit 4 Schlafzimmer zu verkaufen im Zentrum von Luxemburg

Objektnummer: LU211953497



KAUFPREIS: 2.600.000 EUR • WOHNFLÄCHE: ca. 170 m²

Objektnummer: LU211953497 - L-2449 Luxembourg-Centre

- Auf einen Blick
- Die Immobilie
- Auf einen Blick: Energiedaten
- Grundrisse
- Ein erster Eindruck
- Weitere Informationen
- Ansprechpartner

Objektnummer: LU211953497 - L-2449 Luxembourg-Centre

Auf einen Blick

Objektnummer	LU211953497	Kaufpreis	2.600.000 EUR
Wohnfläche	ca. 170 m ²	Wohnung	Etagenwohnung
Bezugsfrei ab	10.02.2022	Bauweise	Massiv
Etage	3	Ausstattung	Gäste-WC, Einbauküche
Schlafzimmer	4		
Badezimmer	2		

Objektnummer: LU211953497 - L-2449 Luxembourg-Centre

Auf einen Blick: Energiedaten

Heizungsart	Zentralheizung	Energie-Effizienzklasse	G
Befuerung	Gas		

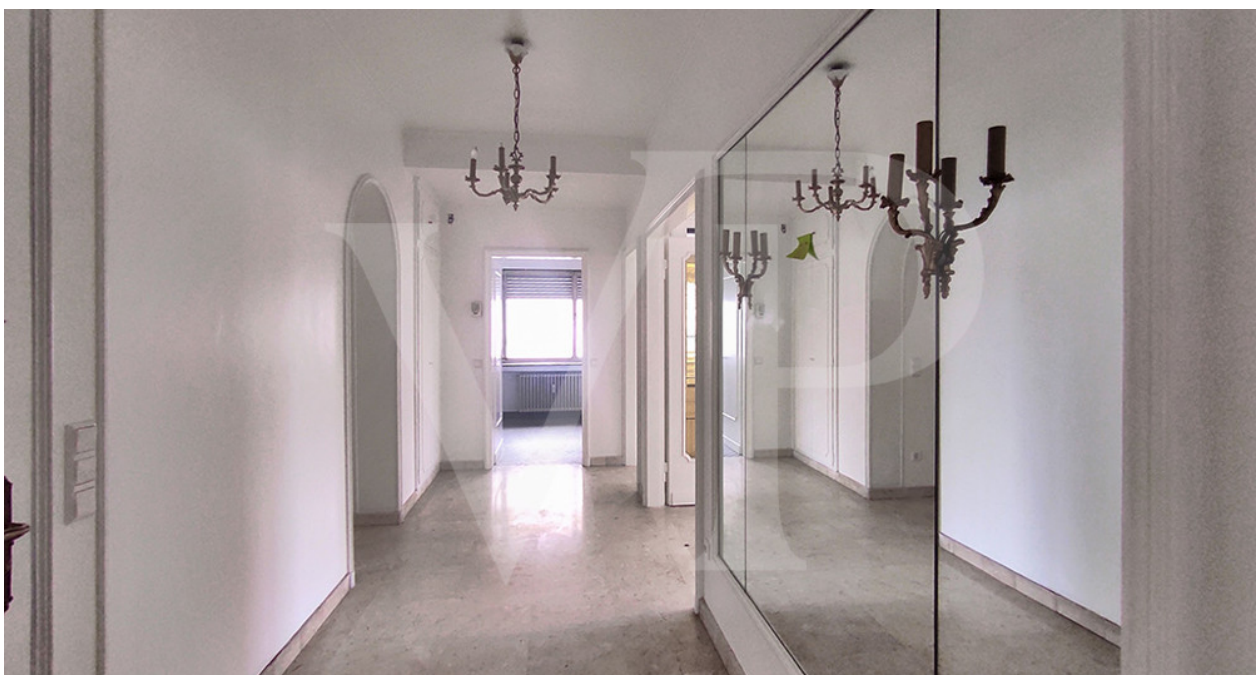
Objektnummer: LU211953497 - L-2449 Luxembourg-Centre

Die Immobilie



Objektnummer: LU211953497 - L-2449 Luxembourg-Centre

Die Immobilie



Objektnummer: LU211953497 - L-2449 Luxembourg-Centre

Die Immobilie



Objektnummer: LU211953497 - L-2449 Luxembourg-Centre

Die Immobilie



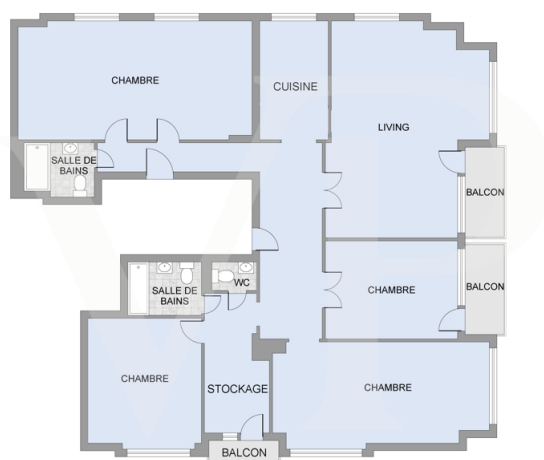
Objektnummer: LU211953497 - L-2449 Luxembourg-Centre

Die Immobilie



Objektnummer: LU211953497 - L-2449 Luxembourg-Centre

Grundrisse



Les plans sont fournis à titre d'information et ne sont pas contractuels



Dieser Grundriss ist nicht massstabsgetreu. Die Unterlagen wurden uns vom Auftraggeber zur Verfügung gestellt. Aus diesem Grund können wir nicht für die Richtigkeit der Angaben garantieren.

Objektnummer: LU211953497 - L-2449 Luxembourg-Centre

Ein erster Eindruck

Von Poll bietet zum Verkauf eine 4-Zimmer-Wohnung zum Renovieren im Stadtzentrum mit freier Aussicht an. Im Herzen von Luxemburg und an der beliebtesten Allee gelegen, bietet diese Wohnung einen schönen Wohnraum. Es besteht aus einem schönen Wohnzimmer, einer Küche, einer Eingangshalle mit Schränken, 4 Schlafzimmern, 2 Bädern, 1 separatem WC, 2 Balkonen und 2 Kellern. Ein Parkplatz zum Preis von 100.000,- Euro steht zum Verkauf. Etwas, das man gesehen haben muss. In der Nähe aller Geschäfte, Museen, Bahnhof usw.

Objektnummer: LU211953497 - L-2449 Luxembourg-Centre

Weitere Informationen

Alle Informationen in diesem Dokument basieren ausschließlich auf den Informationen, die uns unsere Kunden zur Verfügung stellen. Wir übernehmen keine Garantie für die Vollständigkeit, Richtigkeit und Aktualität dieser Angaben. Die Notar- und Meldegebühren im Grundbuch gehen zu Lasten des Käufers. Die Verkaufsprovision geht zu Lasten des Verkäufers, der das Verkaufsmandat mit unserer Agentur unterzeichnet hat.

Objektnummer: LU211953497 - L-2449 Luxembourg-Centre

Ansprechpartner

Weitere Informationen erhalten Sie über Ihren Ansprechpartner:

VON POLL REAL ESTATE Limpertsberg

6, avenue Pasteur Limpertsberg
E-Mail: limpertsberg@von-poll.com

To Disclaimer of von Poll Immobilien GmbH

www.von-poll.com