

Wertheim / Reinhardshof

Gewerbeimmobilie mit vielen Nutzungsmöglichkeiten und großem Grundstück...

Objektnummer: 24249009



KAUFPREIS: 350.000 EUR • GRUNDSTÜCK: 1.529 m²

Objektnummer: 24249009 - 97877 Wertheim / Reinhardshof

- Auf einen Blick
- Die Immobilie
- Auf einen Blick: Energiedaten
- Grundrisse
- Ein erster Eindruck
- Ausstattung und Details
- Alles zum Standort
- Weitere Informationen
- Ansprechpartner

Objektnummer: 24249009 - 97877 Wertheim / Reinhardshof

Auf einen Blick

Objektnummer	24249009	Kaufpreis	350.000 EUR
Baujahr	1988	Hallen/Lager/Produktion	
Stellplatz	6 x Freiplatz, 3 x Garage	Provision	Käuferprovision beträgt 3,57 % (inkl. MwSt.) des beurkundeten Kaufpreises
		Modernisierung / Sanierung	2023
		Nutzfläche	ca. 0 m ²

Objektnummer: 24249009 - 97877 Wertheim / Reinhardshof

Auf einen Blick: Energiedaten

Wesentlicher Energieträger	Erdgas leicht	Energieinformationen	VERBRAUCH
Energieausweis gültig bis	13.09.2034	Energie-Effizienzklasse	A

Objektnummer: 24249009 - 97877 Wertheim / Reinhardshof

Die Immobilie



Objektnummer: 24249009 - 97877 Wertheim / Reinhardshof

Die Immobilie



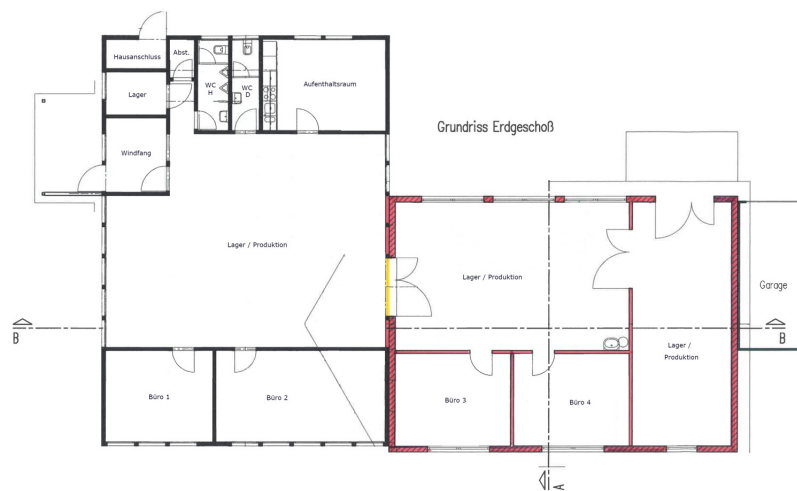
Objektnummer: 24249009 - 97877 Wertheim / Reinhardshof

Die Immobilie



Objektnummer: 24249009 - 97877 Wertheim / Reinhardshof

Grundrisse



Dieser Grundriss ist nicht massstabsgetreu. Die Unterlagen wurden uns vom Auftraggeber zur Verfügung gestellt. Aus diesem Grund können wir nicht für die Richtigkeit der Angaben garantieren.

Objektnummer: 24249009 - 97877 Wertheim / Reinhardshof

Ein erster Eindruck

Diese Gewerbeimmobilie befindet sich zentral gelegen in Wertheim - Reinhardshof. Das Gebäude wurde in 2 Bauabschnitten errichtet. Der erste Gebäudeteil ist in Holztafelbauweise 1984 erbaut, der Anbau kam 1998 in Massivbauweise dazu. Das Gebäude (ohne Garagen) bietet eine Fläche von ca. 335 m² und befindet sich auf einem ca. 1500 m² großen Grundstück. 6 PKW-Stellplätze und 3 Garagen sorgen für ausreichend Parkmöglichkeiten der Mitarbeiter oder Besucher. Hier gibt es verschiedene Nutzungsmöglichkeiten. Wer sich mit seiner Firma auf seinem eigenen Firmengelände etablieren möchte, darf sich hier angesprochen fühlen. Gewerbliche Nutzung als Lagerfläche, Produktion, Versand, Büro, Imbiss, Bistro,... Da sich dieses Mischgebiet - Grundstück direkt in einem Wohngebiet befindet, ist nach Nutzungsänderung auch ein Wohnungsneubau eines Mehrfamilienhauses denkbar. Nutzen Sie die Gelegenheit und vereinbaren Sie einen Besichtigungstermin. Wir freuen uns auf Ihre Kontaktaufnahme.

Objektnummer: 24249009 - 97877 Wertheim / Reinhardshof

Ausstattung und Details

- großes Grundstück
- 6 Parkplätze
- 3 Garagen
- gesamte Gewerbefläche ebenerdig
- H-WC, D-WC, Küche / Aufenthaltsraum
- 4 Büros (ca. 80 m²)
- 3 Flächen für Lager, Werkstatt, Produktion, Versand, etc. (ca. 200 m²)

Objektnummer: 24249009 - 97877 Wertheim / Reinhardshof

Alles zum Standort

Diese Gewerbeinheit befindet sich in einem Wohngebiet in Wertheim-Reinhardshof. Wertheim ist eine große Kreisstadt im Baden-Württembergischen Main-Tauber-Kreis. Die Stadt bietet eine hohe Lebensqualität und eine gute Infrastruktur. Die Autobahn A3 ist nur wenige Kilometer entfernt und bietet eine schnelle Anbindung an die Städte Würzburg und Frankfurt am Main. Der öffentliche Nahverkehr ist durch Bus- und Bahnlinien ebenfalls gegeben.

Objektnummer: 24249009 - 97877 Wertheim / Reinhardshof

Weitere Informationen

Es liegt ein Energieverbrauchsausweis vor. Dieser ist gültig bis 13.9.2034. Endenergieverbrauch für die Wärme beträgt 107.40 kWh/(m²*a). Endenergieverbrauch für den Strom beträgt 50.60 kWh/(m²*a). Wesentlicher Energieträger der Heizung ist Erdgas leicht. GELDWÄSCHE: Als Immobilienmaklerunternehmen ist die von Poll Immobilien GmbH nach § 2 Abs. 1 Nr. 14 und § 11 Abs. 1, 2 Geldwäschegesetz (GwG) dazu verpflichtet, bei der Begründung einer Geschäftsbeziehung die Identität des Vertragspartners festzustellen und zu überprüfen, bzw. sobald ein ernsthaftes Interesse an der Durchführung des Immobilienkaufvertrages besteht. Hierzu ist es erforderlich, dass wir nach § 11 Abs. 4 GwG die relevanten Daten Ihres Personalausweises festhalten (wenn Sie als natürliche Person handeln) – beispielsweise mittels einer Kopie. Bei einer juristischen Person benötigen wir eine Kopie des Handelsregisterauszugs, aus welchem der wirtschaftlich Berechtigte hervorgeht. Das Geldwäschegesetz sieht vor, dass der Makler die Kopien bzw. Unterlagen fünf Jahre aufbewahren muss. Als unser Vertragspartner haben Sie auch eine Mitwirkungspflicht nach § 11 Abs. 6 GwG. HAFTUNG: Wir weisen darauf hin, dass die von uns weitergegebenen Objektinformationen, Unterlagen, Pläne etc. vom Verkäufer bzw. Vermieter stammen. Eine Haftung für die Richtigkeit oder Vollständigkeit der Angaben übernehmen wir daher nicht. Es obliegt daher unseren Kunden, die darin enthaltenen Objektinformationen und Angaben auf ihre Richtigkeit hin zu überprüfen. Alle Immobilienangebote sind freibleibend und vorbehaltlich Irrtümer, Zwischenverkauf- und Vermietung oder sonstiger Zwischenverwertung. UNSER SERVICE FÜR SIE ALS EIGENTÜMER: Planen Sie den Verkauf oder die Vermietung Ihrer Immobilie, so ist es für Sie wichtig, deren Marktwert zu kennen. Lassen Sie kostenfrei und unverbindlich den aktuellen Wert Ihrer Immobilie professionell durch einen unserer Immobilienspezialisten einschätzen. Unser bundesweites und internationales Netzwerk ermöglicht es uns, Verkäufer bzw. Vermieter und Interessenten bestmöglich zusammenzuführen.

Objektnummer: 24249009 - 97877 Wertheim / Reinhardshof

Ansprechpartner

Weitere Informationen erhalten Sie über Ihren Ansprechpartner:

Diana Wegener

Rathausgasse 2 Main-Tauber-Kreis
E-Mail: main.tauber.kreis@von-poll.com

To Disclaimer of von Poll Immobilien GmbH

www.von-poll.com