

Schattenhalb / Geissholz

# Rückzugsort in den Bergen

Objektnummer: CH24267326



MIETPREIS: 1.650 CHF • WOHNFLÄCHE: ca. 149 m<sup>2</sup> • ZIMMER: 4.5

Objektnummer: CH24267326 - 3860 Schattenhalb / Geissholz

- Auf einen Blick
- Die Immobilie
- Grundrisse
- Ein erster Eindruck
- Ausstattung und Details
- Alles zum Standort
- Ansprechpartner

Objektnummer: CH24267326 - 3860 Schattenhalb / Geissholz

## Auf einen Blick

Objektnummer	CH24267326
Wohnfläche	ca. 149 m <sup>2</sup>
Zimmer	4.5
Schlafzimmer	3
Badezimmer	2
Baujahr	1880
Stellplatz	2 x Garage, 120 CHF (Miete)

Mietpreis	1.650 CHF
Wohnung	Ferienwohnung
Ausstattung	Terrasse, Garten/ mitbenutzung



Objektnummer: CH24267326 - 3860 Schattenhalb / Geissholz

## Die Immobilie





Objektnummer: CH24267326 - 3860 Schattenhalb / Geissholz

## Die Immobilie



Objektnummer: CH24267326 - 3860 Schattenhalb / Geissholz

## Die Immobilie





Objektnummer: CH24267326 - 3860 Schattenhalb / Geissholz

## Die Immobilie





Objektnummer: CH24267326 - 3860 Schattenhalb / Geissholz

## Die Immobilie



Objektnummer: CH24267326 - 3860 Schattenhalb / Geissholz

## Die Immobilie



Objektnummer: CH24267326 - 3860 Schattenhalb / Geissholz

## Die Immobilie





Objektnummer: CH24267326 - 3860 Schattenhalb / Geissholz

## Die Immobilie



Objektnummer: CH24267326 - 3860 Schattenhalb / Geissholz

## Die Immobilie



Objektnummer: CH24267326 - 3860 Schattenhalb / Geissholz

## Die Immobilie





Objektnummer: CH24267326 - 3860 Schattenhalb / Geissholz

## Die Immobilie



Objektnummer: CH24267326 - 3860 Schattenhalb / Geissholz

## Die Immobilie





Objektnummer: CH24267326 - 3860 Schattenhalb / Geissholz

## Die Immobilie





Objektnummer: CH24267326 - 3860 Schattenhalb / Geissholz

## Die Immobilie



Objektnummer: CH24267326 - 3860 Schattenhalb / Geissholz

## Die Immobilie





Objektnummer: CH24267326 - 3860 Schattenhalb / Geissholz

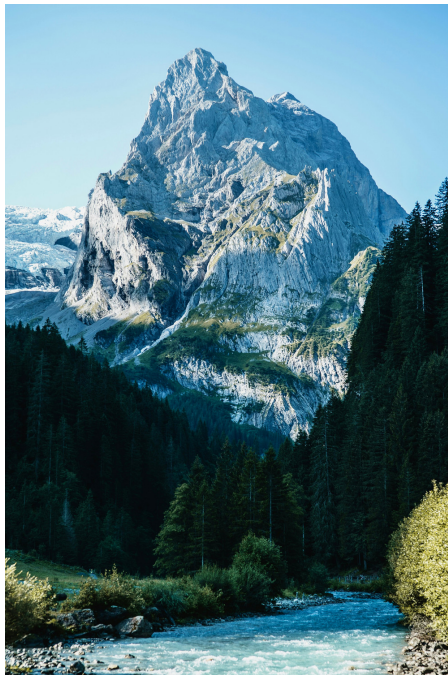
## Die Immobilie





Objektnummer: CH24267326 - 3860 Schattenhalb / Geissholz

## Die Immobilie



Objektnummer: CH24267326 - 3860 Schattenhalb / Geissholz

## Die Immobilie



Objektnummer: CH24267326 - 3860 Schattenhalb / Geissholz

## Die Immobilie

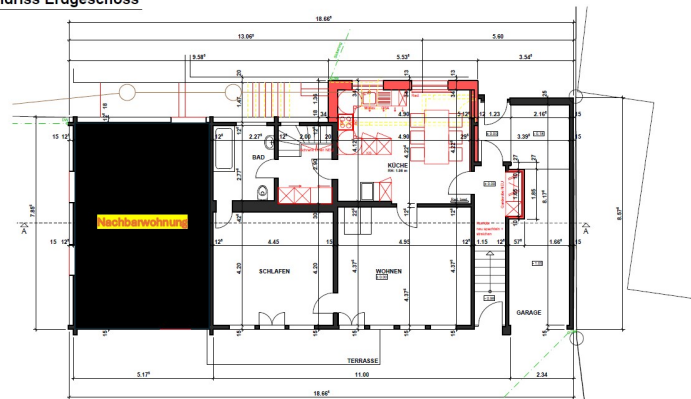




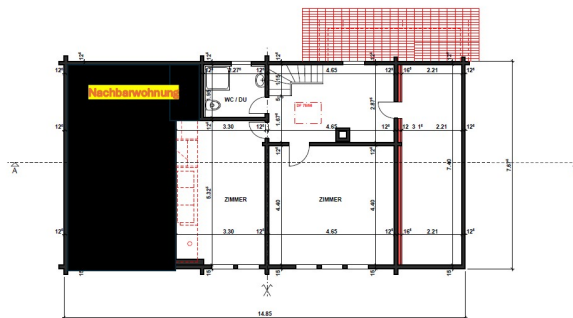
Objektnummer: CH24267326 - 3860 Schattenhalb / Geissholz

## Grundrisse

Grundriss Erdgeschoss



Grundriss Obergeschoss



Dieser Grundriss ist nicht massstabsgetreu. Die Unterlagen wurden uns vom Auftraggeber zur Verfügung gestellt. Aus diesem Grund können wir nicht für die Richtigkeit der Angaben garantieren.

Objektnummer: CH24267326 - 3860 Schattenhalb / Geissholz

## Ein erster Eindruck

Das Haslital – Eine Region voller Kontraste Das Haslital, im Herzen der Schweiz gelegen, ist ein wahres Naturparadies. Es bildet den östlichen Teil des Berner Oberlands und liegt am Übergang zwischen den sanften Voralpen und den majestätischen Hochalpen. Diese geografische Lage verleiht der Region eine aussergewöhnliche landschaftliche Vielfalt – von den markanten Felsen des Grimselgebirges über die sanften Hügel des Haslibergs bis hin zum weitläufigen, grünen Talboden der Aare. Das Haslital bietet damit eine faszinierende Kombination aus rauer Gebirgsschönheit und idyllischen Alpentälern. Wohnen am Reichenbachfall – Ein Stück Geschichte erleben Direkt am spektakulären Reichenbachfall bei Meiringen eröffnet sich Ihnen die einzigartige Gelegenheit, in der Nähe eines der atemberaubendsten Naturwunder der Schweiz zu leben. Der Wasserfall, weltberühmt durch das dramatische Duell zwischen Sherlock Holmes und Professor Moriarty, verleiht diesem aussergewöhnlichen Ort eine mystische Aura. Umgeben von majestätischen Bergen, üppigem Grün und dem beruhigenden Rauschen des Wassers, geniessen Sie hier nicht nur eine unvergleichliche Aussicht, sondern auch die Faszination der Geschichte. Ein Zuhause, das Romantik, Abenteuer und Natur in perfekter Harmonie vereint – lassen Sie sich von der Magie des Reichenbachfalls verzaubern.

Objektnummer: CH24267326 - 3860 Schattenhalb / Geissholz

## Ausstattung und Details

Die geräumige Wohnung befindet sich in einem alten Bauernhaus (Baujahr um 1880), das über die Jahre hinweg regelmässig saniert und in Stand gehalten wurde. 2014 / 2015 wurden umfassende Erneuerungen vorgenommen.

Das Apartment erstreckt sich über 2 Ebenen und bietet die folgende Raumaufteilung:

Unteres Stockwerk:

Küche, als Wohnküche gestaltbar, geräumige Stube, grosszügiger Balkon, Schlafzimmer mit angrenzendem Badezimmer mit Badewanne

Oberes Stockwerk:

2 geräumige Schlafzimmer, Badezimmer mit Dusche

Die Highlights auf einen Blick:

- Die Wohnung liegt auf einer Höhe von 785 m ü. M.
- Sie kann sowohl als Erst-, wie auch als Zweitwohnsitz genutzt werden
- Hochmoderne Doppelgarage (mit der Möglichkeit zur Umrüstung für Elektroautos)
- Sehr grosszügige Nebenflächen: die frühere Garage eignet sich als Lagerfläche für Winterausrüstung, Bikes, etc.
- Geräumiger Eingangsbereich mit Garderobe
- Grosse Einbauschränke
- Küche mit VZug Geräten, Induktionsherd, Backofen, Spülmaschine
- grosser Gartenteil zur Mitbenutzung und Entspannung
- 3fach verglaste Fenster
- Möglichkeit zur Mitbenutzung der grossen Waschküche

Die Garagenplätze können zu einem Preis von je CHF 120.00 gemietet werden.

Nebenkosten: Strom und Heizkosten nach Verbrauch.



Objektnummer: CH24267326 - 3860 Schattenhalb / Geissholz

## Alles zum Standort

Schattenhalb ist sowohl mit dem Auto als auch mit öffentlichen Verkehrsmitteln gut erreichbar. Die Region ist über die kantonale Strasse von Meiringen aus problemlos zu erreichen. Dank der zentralen Lage im Tal ist Schattenhalb auch idealer Ausgangspunkt für Ausflüge in die benachbarten Gebirgspartien. In unmittelbarer Nähe befindet sich der Heliport der swiss helicopter AG, die sich als unverzichtbare Transportunternehmung im Haslital etabliert hat. Sei es im Winter für Lawinensprengereinsätze oder für Transportflüge zu den SAC Hütten, für Bau- und Energieunternehmungen sowie für die Landwirtschaft. Ebenfalls werden Rundflüge und Heliskiing/-boarding angeboten. Von Mai bis Oktober findet das beliebte Regionalprogramm für Transportflüge seinen festen Platz in den Flugprogrammen. Für den öffentlichen Verkehr bietet der nahegelegene Bahnhof Meiringen (ca. 4 km entfernt) regelmässige Zugverbindungen, insbesondere in die Hauptstadt Bern und nach Interlaken, was eine schnelle Anbindung an das nationale Verkehrsnetz ermöglicht. Zudem verkehren Postautos, die Schattenhalb mit weiteren Städten und Dörfern der Region verbinden. In der Wintersaison erreicht man das Skigebiet Meiringen mit dem Postauto innerhalb von 15 Minuten. Dieses verkehrt ab 07:00 Uhr am Morgen. Grosses Freizeitangebot und attraktive Ausflugsziele in der Umgebung: Aareschlucht Schwarzwaldalp Jungfrauregion Reichenbachfall (bekannt durch Sherlock Holmes)

Objektnummer: CH24267326 - 3860 Schattenhalb / Geissholz

## Ansprechpartner

Weitere Informationen erhalten Sie über Ihren Ansprechpartner:

Carola Körfer

---

Pilatusstrasse 34 Luzern  
E-Mail: [luzern@von-poll.com](mailto:luzern@von-poll.com)

*To Disclaimer of von Poll Immobilien GmbH*

---

[www.von-poll.com](http://www.von-poll.com)