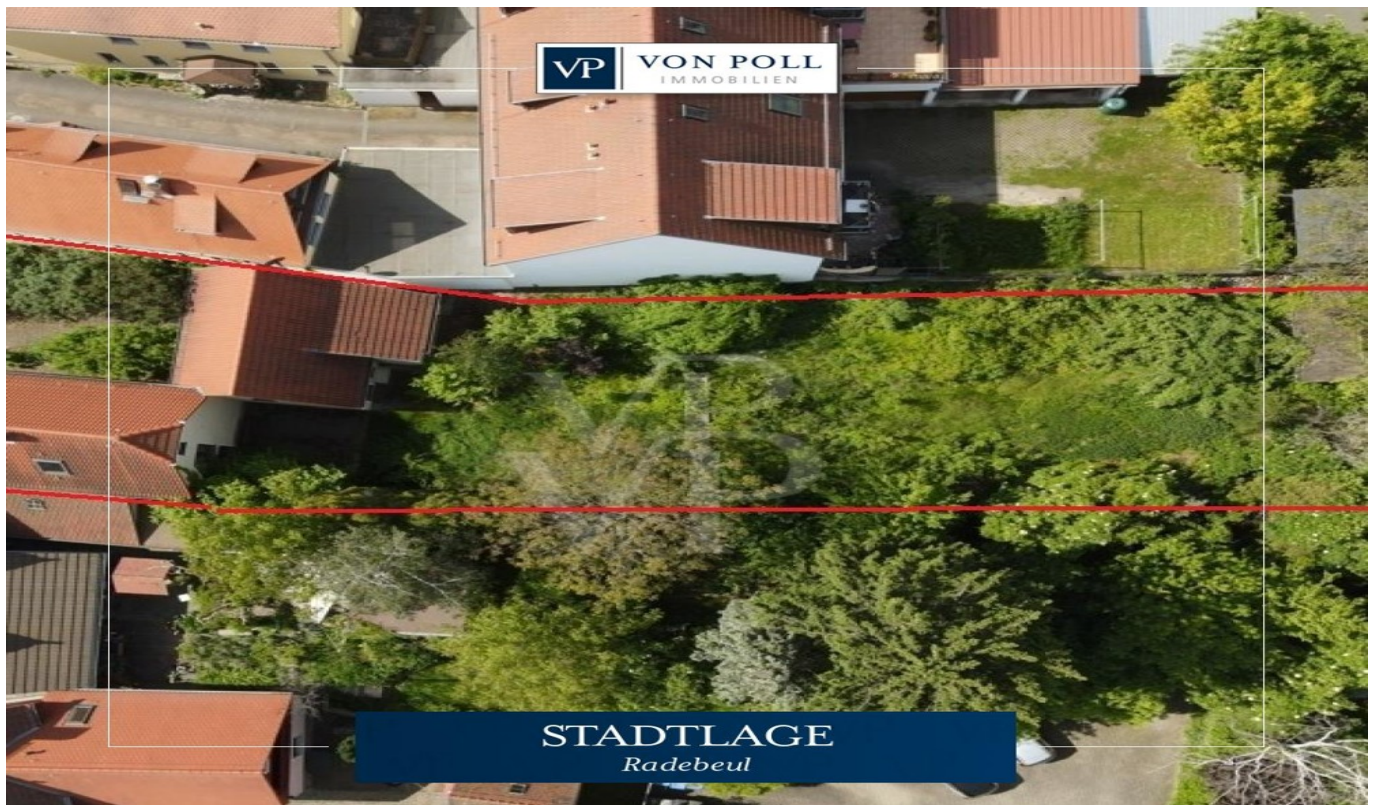


Radebeul – Radebeul

STADTLAGE IN RADEBEUL WEST AUSBAU BIS AUF 230 m² WOHNRAUM*

Objektnummer: 20229026



KAUFPREIS: 445.000 EUR • WOHNFLÄCHE: ca. 131,76 m² • ZIMMER: 6 • GRUNDSTÜCK: 810 m²

Objektnummer: 20229026 - 01445 Radebeul – Radebeul

- Auf einen Blick
- Die Immobilie
- Auf einen Blick: Energiedaten
- Grundrisse
- Ein erster Eindruck
- Ausstattung und Details
- Alles zum Standort
- Weitere Informationen
- Ansprechpartner

Objektnummer: 20229026 - 01445 Radebeul – Radebeul

Auf einen Blick

Objektnummer	20229026	Kaufpreis	445.000 EUR
Wohnfläche	ca. 131,76 m ²	Haus	Einfamilienhaus
Dachform	Satteldach	Provision	Käuferprovision 3,57 % (inkl. MwSt.) des beurkundeten Kaufpreises.
Bezugsfrei ab	10.08.2024	Modernisierung / Sanierung	2004
Zimmer	6	Bauweise	Massiv
Schlafzimmer	4	Nutzfläche	ca. 141 m ²
Badezimmer	2	Ausstattung	Terrasse, Gäste-WC, Kamin, Garten/-mitbenutzung, Einbauküche
Baujahr	1900		
Stellplatz	2 x Garage		

Objektnummer: 20229026 - 01445 Radebeul – Radebeul

Auf einen Blick: Energiedaten

Heizungsart	Zentralheizung	Energieinformationen	BEDARF
Wesentlicher Energieträger	Gas	Endenergiebedarf	279.14 kWh/m ² a
Energieausweis gültig bis	12.09.2032	Energie-Effizienzklasse	H
Befuerung	Gas	Baujahr laut Energieausweis	1900

Objektnummer: 20229026 - 01445 Radebeul – Radebeul

Die Immobilie



Objektnummer: 20229026 - 01445 Radebeul – Radebeul

Die Immobilie



Objektnummer: 20229026 - 01445 Radebeul – Radebeul

Die Immobilie



Objektnummer: 20229026 - 01445 Radebeul – Radebeul

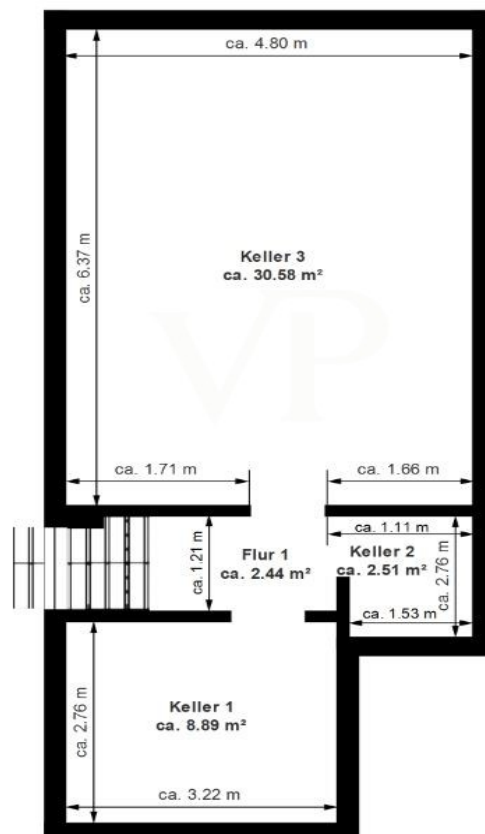
Die Immobilie



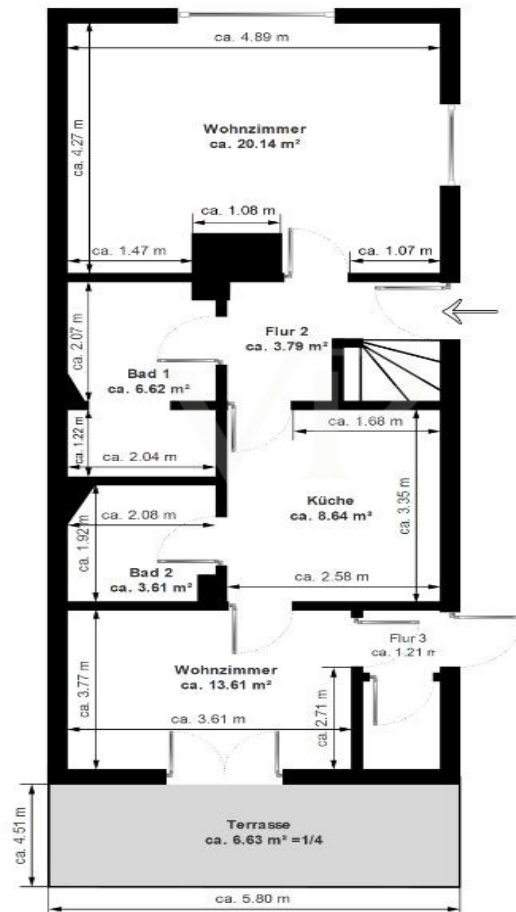
Objektnummer: 20229026 - 01445 Radebeul – Radebeul

Grundrisse

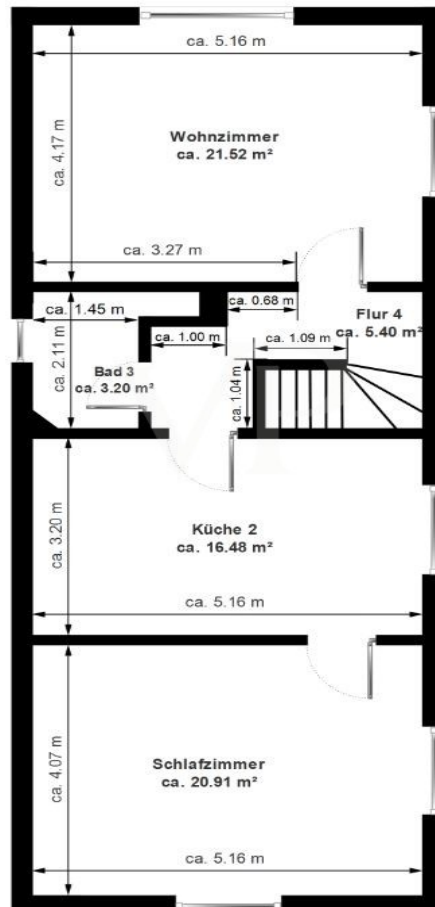
Kellergeschoss



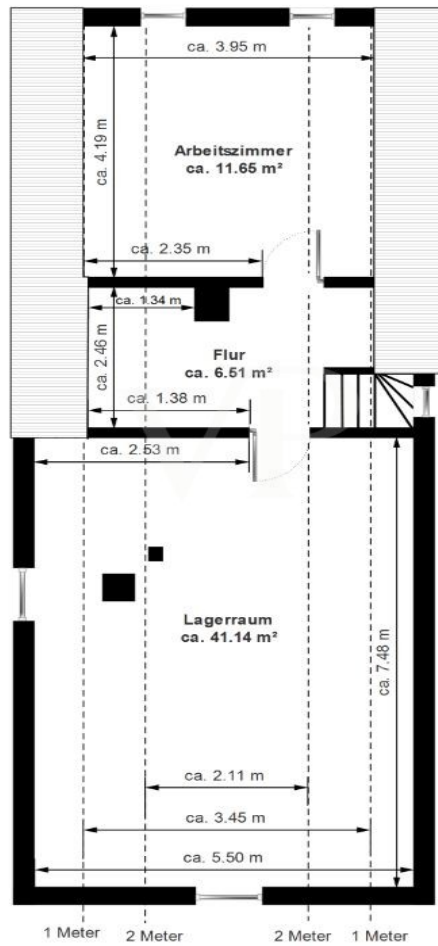
Erdgeschoss



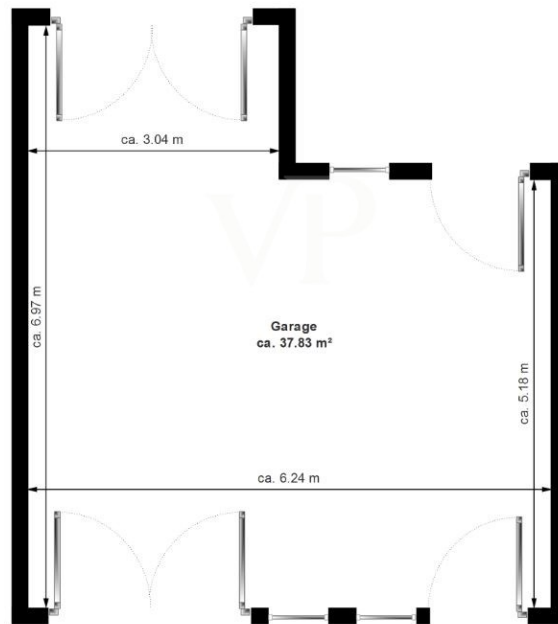
Obergeschoss



Dachgeschoss



Garage



Dieser Grundriss ist nicht massstabsgetreu. Die Unterlagen wurden uns vom Auftraggeber zur Verfügung gestellt. Aus diesem Grund können wir nicht für die Richtigkeit der Angaben garantieren.

Objektnummer: 20229026 - 01445 Radebeul – Radebeul

Ein erster Eindruck

Dieses schöne Einfamilienhaus mit großem Garten, steht bereits leer und befindet sich im beliebten und attraktiven Altkötzschenbroda. Erbaut wurde das Haus um 1900, in massiver Bauweise und ist teilweise unterkellert. Es verfügt über 2 vollwertige Etagen und ein ausbaufähiges Dachgeschoss. Der Grundriss und die solide Grundsubstanz lassen viel Spielraum für die Verwirklichung eigener Vorstellungen zu. Kindergärten, Schulen, Gastronomie, Läden und öffentliche Verkehrsmittel befinden sich in nächster Nähe. Das Wohnhaus wurde über die Jahre fortlaufen in Stand gehalten, eine grundlegende Sanierung erfolgte in den Jahren 2003 bis 2005. Trotz allem sollten die Innenräume renoviert werden. Im Erdgeschoss sind neben dem hellen Wohnzimmer mit einem schönen Kamin, zwei weitere Zimmer, eine Küche und ein Bad zu finden. Die aktuelle Aufteilung der Räume ließe auch die Nutzung einer kleinen Einliegerwohnung mit separatem Eingang zu. Die Bäder sind aber Sanierungsfähig. Das Obergeschoss bietet weitere 2 Zimmer und ein kleines Bad, hier ist die aktuelle Deckenhöhe etwas niedriger als im EG. Im Nebengebäude befindet sich eine Garage und eine kleine Hobbywerkstatt. Die Wohnfläche könnte durch den Ausbau des Dachgeschosses und durch eine Verbindung zur Garage auf ca. 230 qm erweitert werden. Diese schöne Immobilie wartet auf einen Besitzer, der ihren Charme erkennt und Visionen zu Leben erwachsen lässt. Dabei können wir mit der Vermittlung an bekannte Handwerker und Bauunternehmen unterstützen. Gern vereinbaren wir eine Besichtigung mit Ihnen. Wir freuen uns auf Ihren Anruf oder Anfrage. *Links mit Informationen zu möglichen Förderungen der Immobilie*

https://www.bafa.de/DE/Energie/Effiziente_Gebaeude/Sanierung_Wohngebaeude/Gebaeudehuelle/gebaeudehuelle

<https://www.kfw.de/inlandsfoerderung/Privatpersonen/Bestandsimmobilien/>

Objektnummer: 20229026 - 01445 Radebeul – Radebeul

Ausstattung und Details

- *guter, solider Zustand*
- *viel Ausbaupotenzial*
- *schönes großes Grundstück*
- *kein Denkmalschutz*
- *große Garage*
- *ruhig liegender Garten*
- *niedrige Deckenhöhe im 1.OG*
- *Kamin im Wohnzimmer/ EG*
- *2003 - 2005 Saniert*
- *innen renovierungsbedürftig*
- *Heizungsförderung bis zu 45 % bei Austausch*
- *Beratung über unsere Kooperationspartner*

Objektnummer: 20229026 - 01445 Radebeul – Radebeul

Alles zum Standort

Die Wein-, Villen- und Gartenstadt mit ihren acht historischen Dorfkernen und zwei Villenquartieren liegt entlang der alten Postchaussee zwischen der ehemaligen Residenzstadt Dresden und dem ehemaligen Bischofssitz in Meißen sowie zwischen der Elbe im Süden und den Weinhängen im Norden. Radebeul wird wegen seiner reizvollen Lage auch Sächsisches Nizza genannt und zählt zu den bevorzugten Wohngegenden rund um die ca. 10 km entfernt liegende Sächsische Landeshauptstadt Dresden. Charakteristisch für Radebeul sind die liebevoll restaurierten und sanierten EFH, Villen und Mehrfamilienhäuser auf großzügigen Grundstücken mit einer hohen Durchgrünung. Zahlreiche Freizeitmöglichkeiten ergeben sich durch die unmittelbare Nähe Radebeuls zum Landschaftsschutzgebiet Friedewald und der Moritzburger Teichlandschaft. Radebeul verfügt über ausreichend infrastrukturellen Einrichtungen. Behörden, Geschäfte, Restaurants, Ärzte, Kindereinrichtungen sowie öffentlichen Verkehrsmittel sind in naher Umgebung vorhanden. Die Autobahnanschlussstellen der A4 Dresden-Wilder Mann und Dresden-Neustadt sowie der Flughafen von Dresden sind in nur wenigen Pkw-Minuten erreichbar. Das Dresdner Stadtzentrum erreicht man in ca. 20 Minuten mit dem Auto.

Objektnummer: 20229026 - 01445 Radebeul – Radebeul

Weitere Informationen

Es liegt ein Energiebedarfsausweis vor. Dieser ist gültig bis 12.9.2032. Endenergiebedarf beträgt 279.14 kWh/(m²*a). Wesentlicher Energieträger der Heizung ist Gas. Das Baujahr des Objekts lt. Energieausweis ist 1900. Die Energieeffizienzklasse ist H.

GELDWÄSCHE: Als Immobilienmaklerunternehmen ist die von Poll Immobilien GmbH nach § 2 Abs. 1 Nr. 14 und § 10 Abs. 3 Geldwäschegesetz (GwG) dazu verpflichtet, bei der Begründung einer Geschäftsbeziehung die Identität des Vertragspartners festzustellen und zu überprüfen. Hierzu ist es erforderlich, dass wir nach § 11 GwG die relevanten Daten Ihres Personalausweises festhalten (wenn Sie als natürliche Person handeln) – beispielsweise mittels einer Kopie. Bei einer juristischen Person benötigen wir eine Kopie des Handelsregisterauszugs, aus welchem der wirtschaftlich Berechtigte hervorgeht. Das Geldwäschegesetz sieht vor, dass der Makler die Kopien bzw.

Unterlagen fünf Jahre aufbewahren muss. PROVISIONSHINWEIS: Mit der Anfrage bei und durch Inanspruchnahme der Dienstleistung der Firma von Poll Immobilien GmbH, wird ein Maklervertrag geschlossen. Sofern es durch die Tätigkeit der Firma VON POLL IMMOBILIEN GmbH zu einem wirksamen Hauptvertrag mit der Eigentümerseite kommt, hat der Interessent bei Abschluss - eines MIETVERTRAGS keine

Provision/Maklercourtage an die von Poll Immobilien GmbH zu zahlen. - eines KAUFVERTRAGS die ortsübliche Provision/Maklercourtage an die von Poll Immobilien GmbH gegen Rechnung zu zahlen. HAFTUNG: Wir weisen darauf hin, dass die von uns weitergegebenen Objektinformationen, Unterlagen, Pläne etc. vom Verkäufer bzw.

Vermieter stammen. Eine Haftung für die Richtigkeit oder Vollständigkeit der Angaben übernehmen wir daher nicht. Es obliegt daher unseren Kunden, die darin enthaltenen Objektinformationen und Angaben auf ihre Richtigkeit hin zu überprüfen. Alle

Immobilienangebote sind freibleibend und vorbehaltlich Irrtümer, Zwischenverkauf- und Vermietung oder sonstiger Zwischenverwertung. UNSER SERVICE FÜR SIE ALS

EIGENTÜMER: Planen Sie den Verkauf oder die Vermietung Ihrer Immobilie, so ist es für Sie wichtig, deren Marktwert zu kennen. Lassen Sie kostenfrei und unverbindlich den aktuellen Wert Ihrer Immobilie professionell durch einen unserer Immobilienspezialisten einschätzen. Unser bundesweites und internationales Netzwerk ermöglicht es uns, Verkäufer bzw. Vermieter und Interessenten bestmöglich zusammenzuführen.

Objektnummer: 20229026 - 01445 Radebeul – Radebeul

Ansprechpartner

Weitere Informationen erhalten Sie über Ihren Ansprechpartner:

Kevin Hassel

Meißner Straße 82-84 Radebeul

E-Mail: radebeul@von-poll.com

To Disclaimer of von Poll Immobilien GmbH

www.von-poll.com