

Einsiedeln

Exklusives 6 Zimmer Einfamilienhaus - Villa zu verkaufen

Objektnummer: CH222463741



KAUFPREIS: 3.000.000 CHF • WOHNFLÄCHE: ca. 250 m² • ZIMMER: 6 • GRUNDSTÜCK: 700 m²

Objektnummer: CH222463741 - 8840 Einsiedeln

- Auf einen Blick
- Die Immobilie
- Ein erster Eindruck
- Alles zum Standort
- Ansprechpartner

Objektnummer: CH222463741 - 8840 Einsiedeln

Auf einen Blick

Objektnummer	CH222463741
Wohnfläche	ca. 250 m ²
Dachform	Walmdach
Bezugsfrei ab	nach Vereinbarung
Zimmer	6
Schlafzimmer	5
Badezimmer	3
Baujahr	2009
Stellplatz	2 x Freiplatz, 1 x Garage

Kaufpreis	3.000.000 CHF
Haus	Villa
Bauweise	Massiv
Nutzfläche	ca. 0 m ²
Ausstattung	Terrasse, Gäste-WC, Garten/-mitbenutzung

Objektnummer: CH222463741 - 8840 Einsiedeln

Die Immobilie



Objektnummer: CH222463741 - 8840 Einsiedeln

Die Immobilie



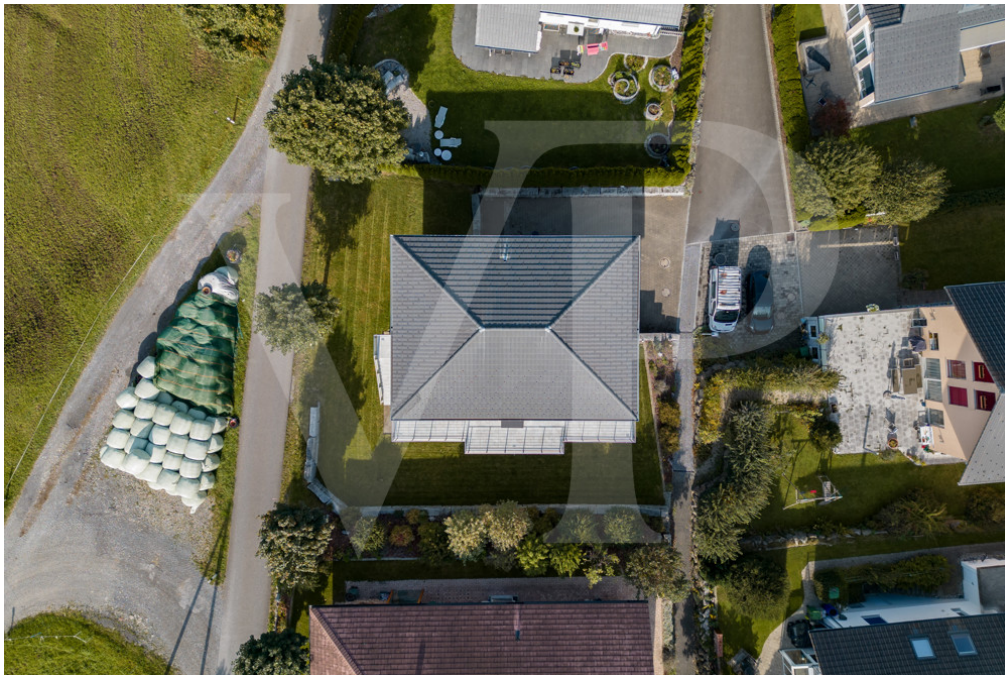
Objektnummer: CH222463741 - 8840 Einsiedeln

Die Immobilie



Objektnummer: CH222463741 - 8840 Einsiedeln

Die Immobilie



Objektnummer: CH222463741 - 8840 Einsiedeln

Die Immobilie



Objektnummer: CH222463741 - 8840 Einsiedeln

Die Immobilie



Objektnummer: CH222463741 - 8840 Einsiedeln

Die Immobilie



Objektnummer: CH222463741 - 8840 Einsiedeln

Die Immobilie



Objektnummer: CH222463741 - 8840 Einsiedeln

Die Immobilie



Objektnummer: CH222463741 - 8840 Einsiedeln

Die Immobilie



Objektnummer: CH222463741 - 8840 Einsiedeln

Die Immobilie



Objektnummer: CH222463741 - 8840 Einsiedeln

Die Immobilie



Objektnummer: CH222463741 - 8840 Einsiedeln

Die Immobilie



Objektnummer: CH222463741 - 8840 Einsiedeln

Die Immobilie



Objektnummer: CH222463741 - 8840 Einsiedeln

Die Immobilie



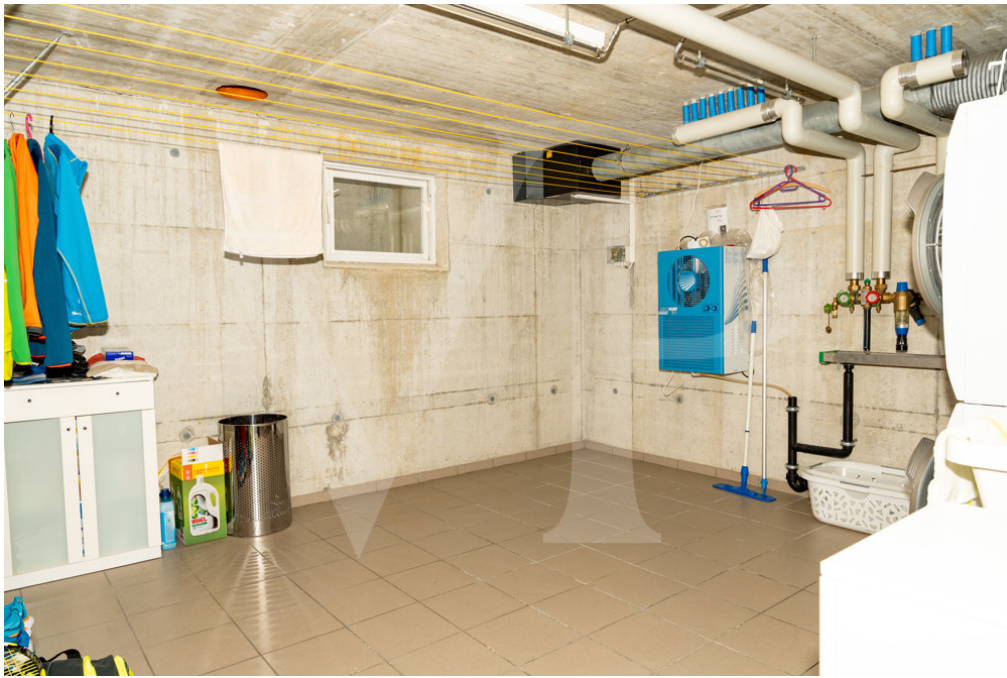
Objektnummer: CH222463741 - 8840 Einsiedeln

Die Immobilie



Objektnummer: CH222463741 - 8840 Einsiedeln

Die Immobilie



Objektnummer: CH222463741 - 8840 Einsiedeln

Die Immobilie



Objektnummer: CH222463741 - 8840 Einsiedeln

Die Immobilie



Objektnummer: CH222463741 - 8840 Einsiedeln

Die Immobilie



Objektnummer: CH222463741 - 8840 Einsiedeln

Die Immobilie



Objektnummer: CH222463741 - 8840 Einsiedeln

Die Immobilie



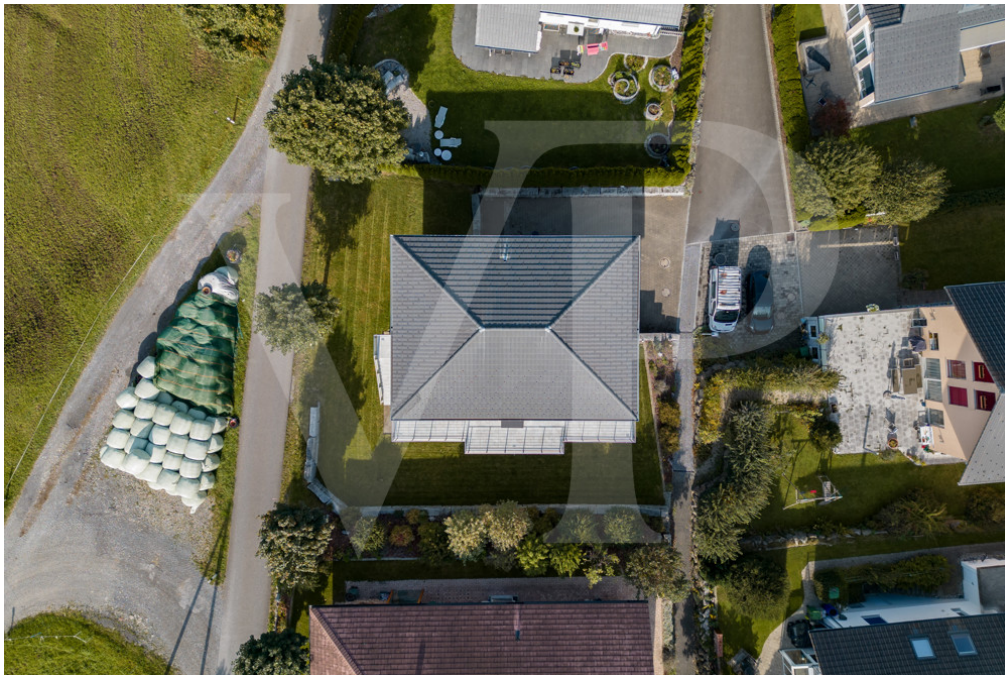
Objektnummer: CH222463741 - 8840 Einsiedeln

Die Immobilie



Objektnummer: CH222463741 - 8840 Einsiedeln

Die Immobilie



Objektnummer: CH222463741 - 8840 Einsiedeln

Die Immobilie



Objektnummer: CH222463741 - 8840 Einsiedeln

Die Immobilie



Objektnummer: CH222463741 - 8840 Einsiedeln

Die Immobilie



Objektnummer: CH222463741 - 8840 Einsiedeln

Die Immobilie



Objektnummer: CH222463741 - 8840 Einsiedeln

Die Immobilie



Objektnummer: CH222463741 - 8840 Einsiedeln

Die Immobilie



Objektnummer: CH222463741 - 8840 Einsiedeln

Die Immobilie



Objektnummer: CH222463741 - 8840 Einsiedeln

Die Immobilie



Objektnummer: CH222463741 - 8840 Einsiedeln

Die Immobilie



Objektnummer: CH222463741 - 8840 Einsiedeln

Die Immobilie



Objektnummer: CH222463741 - 8840 Einsiedeln

Die Immobilie



Objektnummer: CH222463741 - 8840 Einsiedeln

Die Immobilie



Objektnummer: CH222463741 - 8840 Einsiedeln

Ein erster Eindruck

Sie träumen von einem exklusiven Einfamilienhaus - Villa mit moderner Ausstattung und viel Platz? Dann haben wir genau das Richtige für Sie! Ein Highlight dieses Objekts ist zweifelsfrei die etagengrosse Wohnebene mit überhoher Decke. Grosse Fensterfronten zu Terrasse und Garten sowie zum Balkon bringen viel Helligkeit ins Haus. Die Ausrichtung des Hauses nach Süden ermöglicht es, den ganzen Tag die Sonne zu geniessen. Im Obergeschoss erwartet Sie eines der fünf Schlaf- / Gästezimmer sowie ein Gäste-WC. Hier befindet sich die Ebene mit grossem Wohn- und Essbereich inkl. offener, moderner Küche. Der traumhaft grosse Balkon, welcher sich über die gesamte Hausbreite erstreckt, lädt förmlich ein, das schöne Wetter zu geniessen. Das Erdgeschoss bietet unterschiedliche Räumlichkeiten: vier Schlafzimmer sowie zwei Badezimmer. Die im Haus integrierte Garage sowie der Keller ist ebenfalls von dieser Etage erreichbar. Von drei Schlafzimmern haben Sie direkten Zugang zum grünen Garten und können erholsame Stunden geniessen. Vor dem Haus haben Sie genügend Platz für mindestens zwei weitere Autos. Wenn Sie sich dieses Traumhaus nicht entgehen lassen wollen, kontaktieren Sie uns noch heute.

Objektnummer: CH222463741 - 8840 Einsiedeln

Alles zum Standort

Das Zentrum von Einsiedeln mit seinen vielen Einkaufsmöglichkeiten erreichen Sie mit Auto, ÖV oder selbst mit dem Fahrrad in wenigen Fahrminuten. Die nächste ÖV-Anbindung erreichen Sie zu Fuss. Die Liegenschaft befindet sich unweit des Sihlsees, das nahe Viadukt über den See lädt Sie ein, auch die gegenüberliegende Landschaft zu erkunden. Die umliegenden Ortschaften Pfäffikon und der Kantonshauptort Schwyz sind 15-25 Minuten Autofahrt entfernt. Die Stadt Zürich erreicht man über die A3 in ungefähr 40 Minuten, Luzern über die A14 in 60 Minuten und Zug in 35 Minuten.

Objektnummer: CH222463741 - 8840 Einsiedeln

Ansprechpartner

Weitere Informationen erhalten Sie über Ihren Ansprechpartner:

Kathrin Wolter-Worschech

Seestrasse 90 Oberer Zürichsee

E-Mail: schwyz@von-poll.com

To Disclaimer of von Poll Immobilien GmbH

www.von-poll.com