

Westerland

# Investitionsobjekt in ruhiger, zentraler Lage

Objektnummer: 24073031



KAUFPREIS: 2.300.000 EUR • WOHNFLÄCHE: ca. 280 m<sup>2</sup> • ZIMMER: 13 • GRUNDSTÜCK: 506 m<sup>2</sup>

Objektnummer: 24073031 - 25980 Westerland

- Auf einen Blick
- Die Immobilie
- Auf einen Blick: Energiedaten
- Ein erster Eindruck
- Weitere Informationen
- Ansprechpartner

Objektnummer: 24073031 - 25980 Westerland

## Auf einen Blick

Objektnummer	24073031	Kaufpreis	2.300.000 EUR
Wohnfläche	ca. 280 m <sup>2</sup>	Haus	Mehrfamilienhaus
Dachform	Satteldach	Provision	Käuferprovision beträgt 7,14 % (inkl. MwSt.) des beurkundeten Kaufpreises
Zimmer	13	Bauweise	Massiv
Schlafzimmer	7	Ausstattung	Terrasse, Garten/-mitbenutzung
Badezimmer	6		
Baujahr	1987		

Objektnummer: 24073031 - 25980 Westerland

## Auf einen Blick: Energiedaten

Wesentlicher Energieträger	Gas	Energieinformationen	VERBRAUCH
Energieausweis gültig bis	18.06.2023	Endenergieverbrauch	94.30 kWh/m <sup>2</sup> a
		Energie-Effizienzklasse	C

Objektnummer: 24073031 - 25980 Westerland

## Die Immobilie



Objektnummer: 24073031 - 25980 Westerland

## Die Immobilie



Objektnummer: 24073031 - 25980 Westerland

## Die Immobilie



Objektnummer: 24073031 - 25980 Westerland

## Die Immobilie





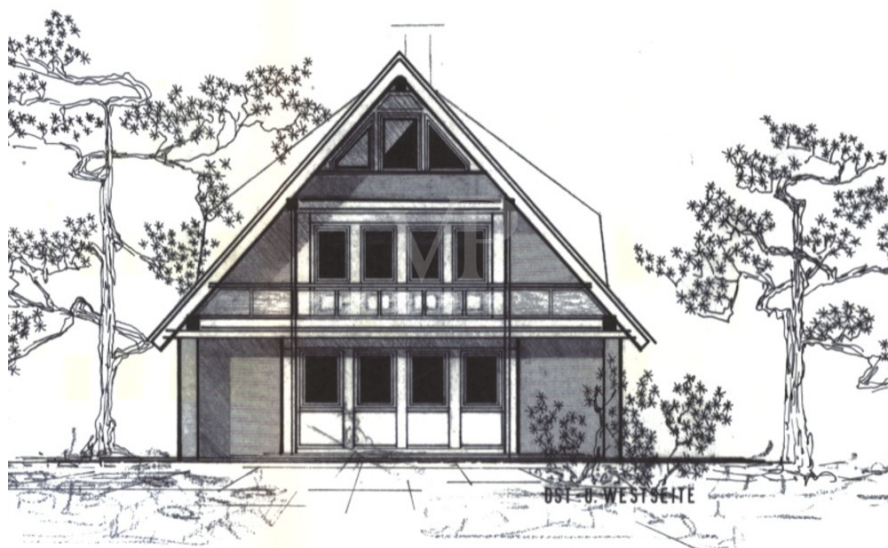
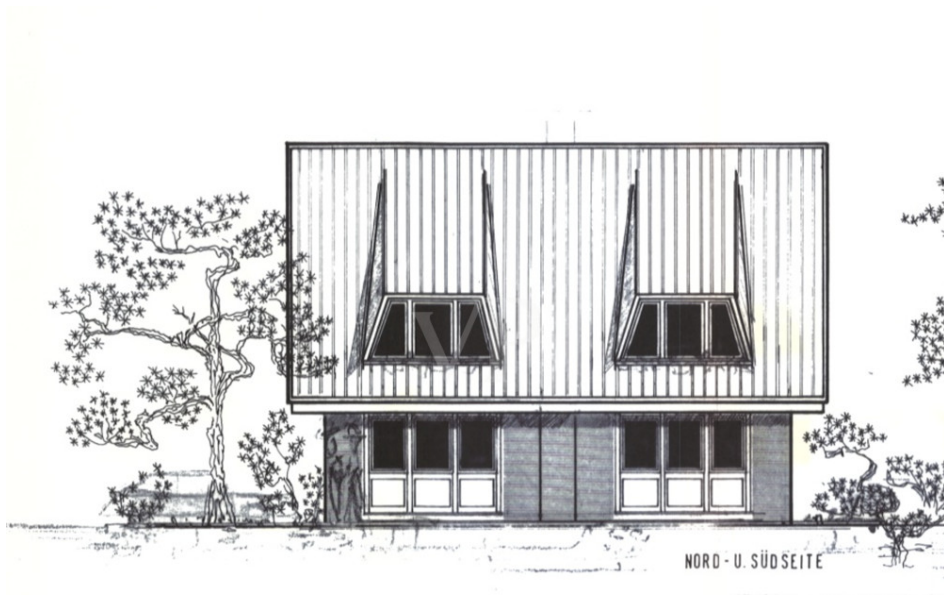
Objektnummer: 24073031 - 25980 Westerland

## Die Immobilie



Objektnummer: 24073031 - 25980 Westerland

## Die Immobilie



Objektnummer: 24073031 - 25980 Westerland

## Ein erster Eindruck

BESONDERHEIT - Angeboten wird ein Doppelhaus mit 2 Grundbüchern und mehreren Wohneinheiten. Aktuell wird ein Teil der Immobilie an Dauermieter vermietet, der andere Teil an wechselnde Feriengäste. Gern besprechen wir mit Ihnen die verschiedenen Nutzungskonzepte, kommen Sie bei Fragen gern auf uns zu.

**Objektnummer: 24073031 - 25980 Westerland**

## Weitere Informationen

Es liegt ein Energieverbrauchsausweis vor. Dieser ist gültig bis 18.6.2023. Endenergieverbrauch beträgt 94.30 kWh/(m<sup>2</sup>\*a). Wesentlicher Energieträger der Heizung ist Gas. Das Baujahr des Objekts lt. Energieausweis ist 2000. Die Energieeffizienzklasse ist C. GELDWÄSCHE: Als Immobilienmaklerunternehmen ist die von Poll Immobilien GmbH nach § 2 Abs. 1 Nr. 14 und § 11 Abs. 1, 2 Geldwäschegesetz (GwG) dazu verpflichtet, bei der Begründung einer Geschäftsbeziehung die Identität des Vertragspartners festzustellen und zu überprüfen, bzw. sobald ein ernsthaftes Interesse an der Durchführung des Immobilienkaufvertrages besteht. Hierzu ist es erforderlich, dass wir nach § 11 Abs. 4 GwG die relevanten Daten Ihres Personalausweises festhalten (wenn Sie als natürliche Person handeln) – beispielsweise mittels einer Kopie. Bei einer juristischen Person benötigen wir eine Kopie des Handelsregisterauszugs, aus welchem der wirtschaftlich Berechtigte hervorgeht. Das Geldwäschegesetz sieht vor, dass der Makler die Kopien bzw. Unterlagen fünf Jahre aufbewahren muss. Als unser Vertragspartner haben Sie auch eine Mitwirkungspflicht nach § 11 Abs. 6 GwG. HAFTUNG: Wir weisen darauf hin, dass die von uns weitergegebenen Objektinformationen, Unterlagen, Pläne etc. vom Verkäufer bzw. Vermieter stammen. Eine Haftung für die Richtigkeit oder Vollständigkeit der Angaben übernehmen wir daher nicht. Es obliegt daher unseren Kunden, die darin enthaltenen Objektinformationen und Angaben auf ihre Richtigkeit hin zu überprüfen. Alle Immobilienangebote sind freibleibend und vorbehaltlich Irrtümer, Zwischenverkauf- und Vermietung oder sonstiger Zwischenverwertung. UNSER SERVICE FÜR SIE ALS EIGENTÜMER: Planen Sie den Verkauf oder die Vermietung Ihrer Immobilie, so ist es für Sie wichtig, deren Marktwert zu kennen. Lassen Sie kostenfrei und unverbindlich den aktuellen Wert Ihrer Immobilie professionell durch einen unserer Immobilienspezialisten einschätzen. Unser bundesweites und internationales Netzwerk ermöglicht es uns, Verkäufer bzw. Vermieter und Interessenten bestmöglich zusammenzuführen.

Objektnummer: 24073031 - 25980 Westerland

## Ansprechpartner

Weitere Informationen erhalten Sie über Ihren Ansprechpartner:

Martin Weiß

---

Bismarckstraße 11 Sylt  
E-Mail: [sylt@von-poll.com](mailto:sylt@von-poll.com)

*To Disclaimer of von Poll Immobilien GmbH*

---

[www.von-poll.com](http://www.von-poll.com)