

Hamburg / Barmbek-Nord

# Gepflegtes Zinshaus mit 21 Wohneinheiten im schönen Barmbek

Objektnummer: CC24224A014\_O



[www.von-poll.com](http://www.von-poll.com)

KAUFPREIS: 3.950.000 EUR • WOHNFLÄCHE: ca. 1.285 m<sup>2</sup> • GRUNDSTÜCK: 1.224 m<sup>2</sup>

Objektnummer: CC24224A014\_O - 22305 Hamburg / Barmbek-Nord

- Auf einen Blick
- Die Immobilie
- Auf einen Blick: Energiedaten
- Ein erster Eindruck
- Alles zum Standort
- Ansprechpartner

Objektnummer: CC24224A014\_O - 22305 Hamburg / Barmbek-Nord

## Auf einen Blick

Objektnummer	CC24224A014_O	Kaufpreis	3.950.000 EUR
Wohnfläche	ca. 1.285 m <sup>2</sup>	Zins- und Renditehaus	Mehrfamilienhaus
Baujahr	1956	Provision	Käuferprovision 6,25 % (inkl. MwSt.) vom Kaufpreis
		Gesamtfläche	ca. 1.285 m <sup>2</sup>
		Vermietbare Fläche	ca. 1285 m <sup>2</sup>

Objektnummer: CC24224A014\_O - 22305 Hamburg / Barmbek-Nord

## Auf einen Blick: Energiedaten

Wesentlicher Energieträger	Öl	Energieinformationen	VERBRAUCH
Energieausweis gültig bis	09.02.2030	Endenergieverbrauch	159.00 kWh/m <sup>2</sup> a
		Energie-Effizienzklasse	E
		Baujahr laut Energieausweis	1956

Objektnummer: CC24224A014\_O - 22305 Hamburg / Barmbek-Nord

## Die Immobilie



[www.von-poll.com](http://www.von-poll.com)

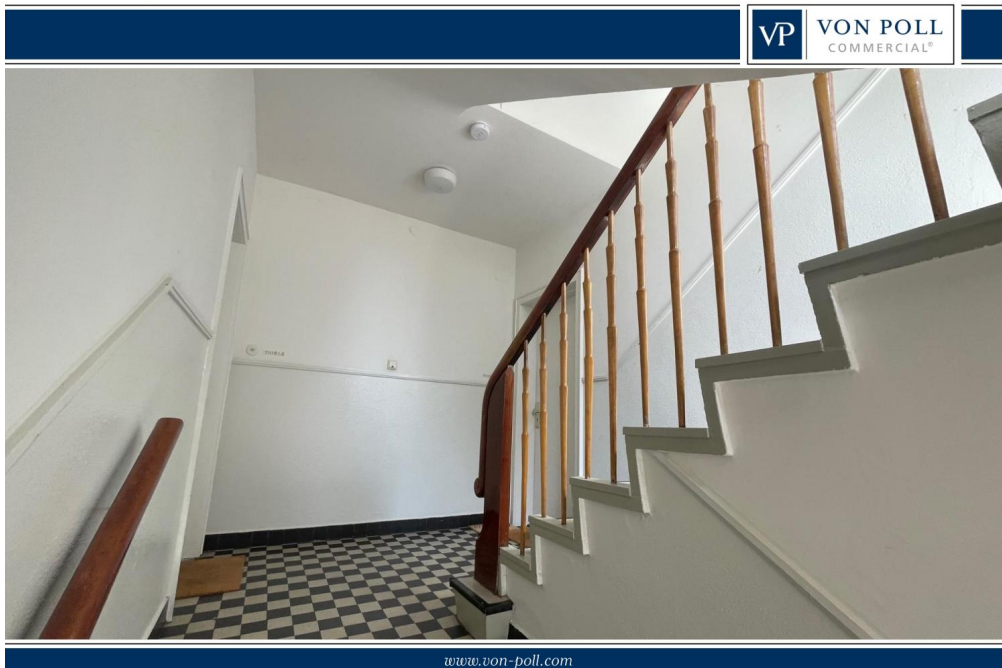


[www.von-poll.com](http://www.von-poll.com)



Objektnummer: CC24224A014\_O - 22305 Hamburg / Barmbek-Nord

## Die Immobilie



[www.von-poll.com](http://www.von-poll.com)

Objektnummer: CC24224A014\_O - 22305 Hamburg / Barmbek-Nord

## Ein erster Eindruck

- zwei vollunterkellerte, gepflegte Mehrfamilienhäuser mit 21 Wohneinheiten - Baujahr 1956 - ein Flurstück: 1.224 m<sup>2</sup> - durchschnittliche Wohnungsgröße: ca. 61 m<sup>2</sup> - teilweise (1/4) ausgebautes Dachgeschoß, ggf. Ausbaupotential - zwei PKW Garagen und eine Fahrradgarage - Isolierverglasung Kunststoff - regelmäßige Instandhaltungsmaßnahmen erfolgten (aktuell neuer Hausanschluss für die Elektroversorgung) - 15 der 21 Wohnungen wurden bereits umfassend modernisiert - Balkone vorhanden - Soziales Erhaltungsgebiet - Ölzentralheizung von 2003 ( Fernwärmeversorgung liegt bereits in der Straße) - Warmwassererzeugung erfolgt über einzelne Gasthermen - durchschnittliche Miete/m<sup>2</sup> : 9,75 €/m<sup>2</sup>

Objektnummer: CC24224A014\_O - 22305 Hamburg / Barmbek-Nord

## Alles zum Standort

Barmbek-Nord ist ein Stadtteil im Bezirk Hamburg-Nord und befindet sich im Nordosten Hamburgs. Der Stadtteil ist sehr gut an das öffentliche Verkehrsnetz angebunden. Die U-Bahn sowie S-Bahn-Linien verlaufen durch den Stadtteil und bieten schnelle Verbindungen ins Stadtzentrum und zu anderen Stadtteilen. Die Bahnstation Barmbek ist in ca. 850 m fußläufig oder mit dem Bus zu erreichen. Bushaltestellen befinden sich ca. 300 m von der Immobilie entfernt. Die Autobahn A24 ist ebenfalls schnell erreichbar, was die Anbindung an das überregionale Verkehrsnetz verbessert. Eine Vielzahl von Einkaufsmöglichkeiten für den täglichen Bedarf, Supermärkte, Bäckereien, Ärzte, Apotheken, Restaurants, Cafés sowie weitere Geschäfte befinden sich in der direkten Umgebung der Immobilie. Darüber hinaus gibt es mehrere große Einkaufszentren wie beispielsweise die "Hamburger Meile", welche in ca. fünf Fahrminuten mit dem Auto zu erreichen ist. Barmbek-Nord verfügt über mehrere Schulen und Kindergärten. Erholungsmöglichkeiten bieten Parks wie der Stadtpark und der Osterbekkanal. Insgesamt bietet Barmbek-Nord eine gute Lebensqualität mit einer gut ausgebauten Infrastruktur, vielfältigen Einkaufs- und Freizeitmöglichkeiten sowie einer lebendigen Atmosphäre.



Objektnummer: CC24224A014\_O - 22305 Hamburg / Barmbek-Nord

## Ansprechpartner

Weitere Informationen erhalten Sie über Ihren Ansprechpartner:

Christoph Wissing

---

Neue Gröningerstraße 13 Hamburg – Commercial

E-Mail: [commercial.hamburg@von-poll.com](mailto:commercial.hamburg@von-poll.com)

*To Disclaimer of von Poll Immobilien GmbH*

---

[www.von-poll.com](http://www.von-poll.com)