

Geesthacht

Gepflegtes Mehrfamilienhaus mit Baugrundstück in Geesthacht

Objektnummer: CC24224A011_online

FÜR SIE IN DEN BESTEN LAGEN



KAUFPREIS: 2.500.000 EUR • WOHNFLÄCHE: ca. 353,54 m² • GRUNDSTÜCK: 1.796 m²

Objektnummer: CC24224A011_online - 21502 Geesthacht

- Auf einen Blick
- Die Immobilie
- Auf einen Blick: Energiedaten
- Grundrisse
- Ein erster Eindruck
- Alles zum Standort
- Ansprechpartner

Objektnummer: CC24224A011_online - 21502 Geesthacht

Auf einen Blick

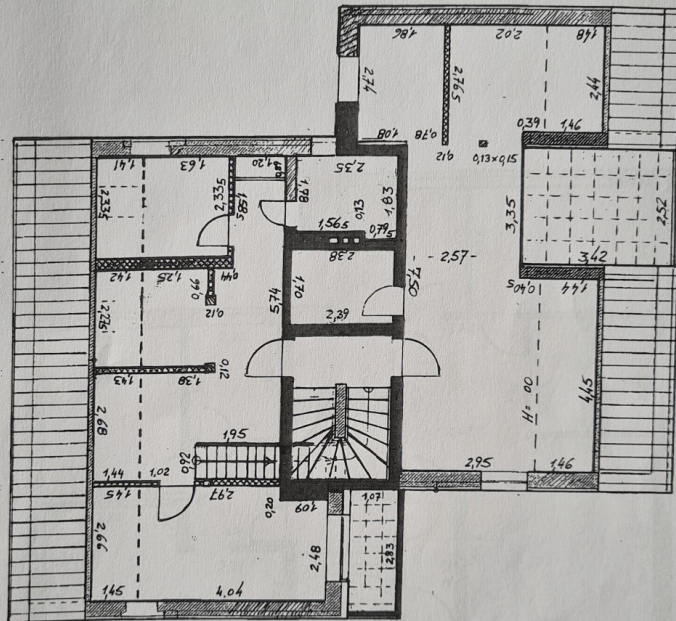
Objektnummer	CC24224A011_online	Kaufpreis	2.500.000 EUR
Wohnfläche	ca. 353,54 m ²	Provision	Käuferprovision 6,25 % (inkl. MwSt.) vom Kaufpreis
Baujahr	1976	Gesamtfläche	ca. 353 m ²
		Vermietbare Fläche	ca. 353 m ²

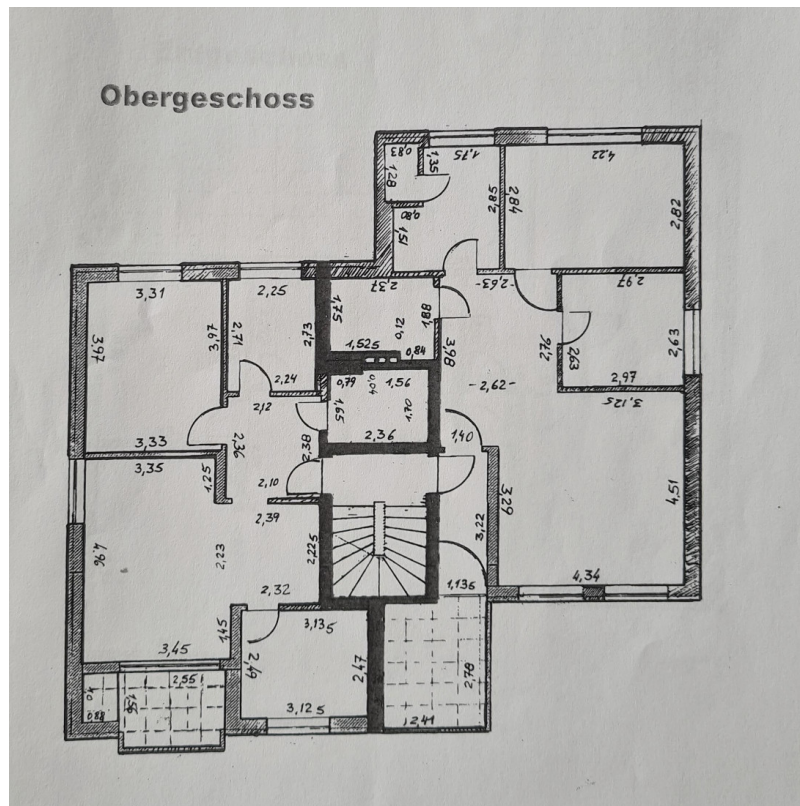
Objektnummer: CC24224A011_online - 21502 Geesthacht

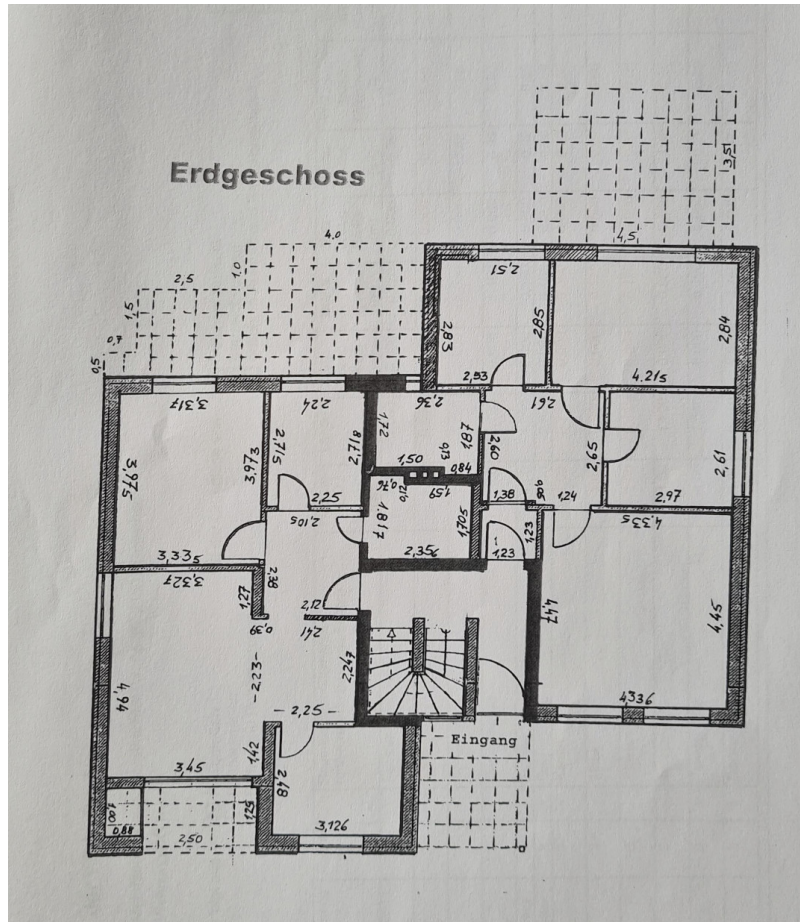
Auf einen Blick: Energiedaten

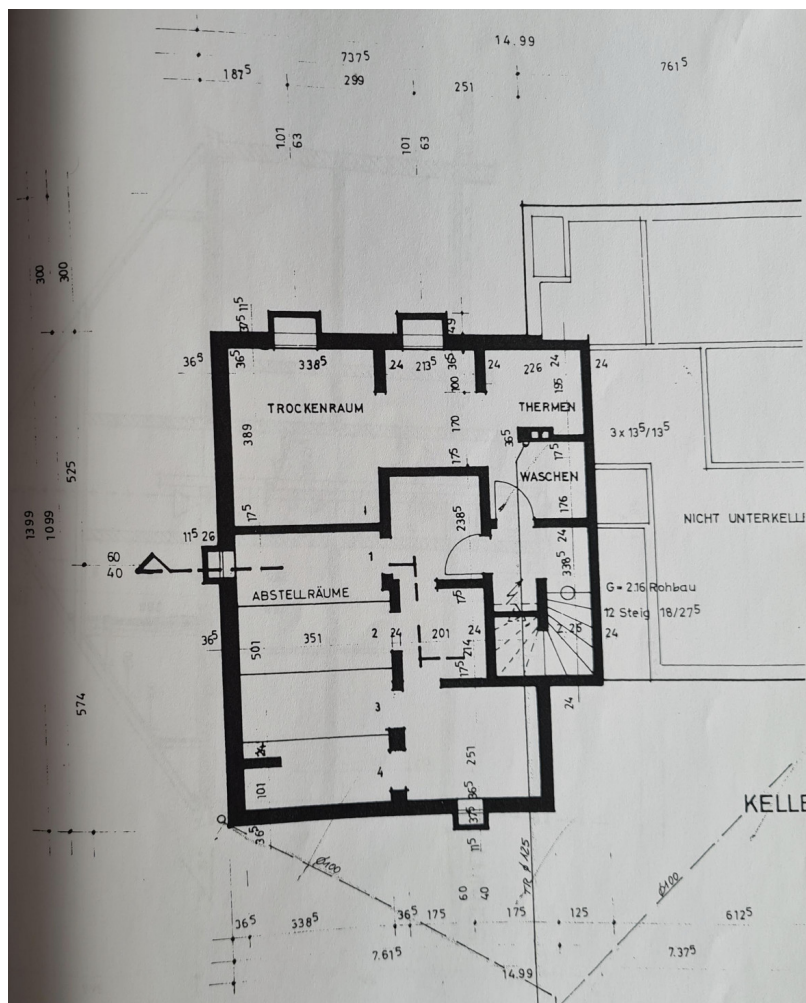
Wesentlicher Energieträger	Gas	Energieinformationen	BEDARF
Energieausweis gültig bis	13.06.2034	Endenergiebedarf	225.70 kWh/m ² a
		Energie-Effizienzklasse	G
		Baujahr laut Energieausweis	1976

Dachgeschoss









Dieser Grundriss ist nicht massstabsgetreu. Die Unterlagen wurden uns vom Auftraggeber zur Verfügung gestellt. Aus diesem Grund können wir nicht für die Richtigkeit der Angaben garantieren.

Objektnummer: CC24224A011_online - 21502 Geesthacht

Ein erster Eindruck

Dieses großzügige Mehrfamilienhaus (6 WE) mit einer Gesamtwohnfläche von ca. 353,54 m² bietet Ihnen eine wertstabile Kapitalanlage mit Potential. Das im Jahr 1976 erbaute Haus steht auf einem Grundstück mit der Größe von ca. 1796 m² und besticht durch seine solide Bauweise und die attraktive Lage in einer ruhigen Wohngegend. Aus Diskretionsgründen erhalten Sie weitere Informationen mit Exposéversand.

Objektnummer: CC24224A011_online - 21502 Geesthacht

Alles zum Standort

Geesthacht ist eine Stadt im Kreis Herzogtum Lauenburg in Schleswig-Holstein, etwa 30 Kilometer südöstlich von Hamburg gelegen. Geesthacht ist die größte Stadt im Kreis und bekannt für ihre attraktive Lage im Grünen an der Elbe sowie die Nähe zur Metropole Hamburg. Geesthacht bietet eine gut entwickelte städtische Infrastruktur. Es gibt zahlreiche Schulen, Kindergärten, medizinische Einrichtungen einschließlich eines Krankenhauses, sowie vielfältige Einkaufsmöglichkeiten, Restaurants und kulturelle Einrichtungen. Die Stadt bietet eine historische Altstadt und mehrere Parks sowie Naherholungsgebiete. Geesthacht ist durch mehrere Buslinien in das regionale Verkehrsnetz integriert. Busse verbinden die Stadt regelmäßig mit Hamburg und umliegenden Orten. Ein bedeutender Knotenpunkt ist der ZOB, von dem aus zahlreiche Verbindungen starten. Für Pendler nach Hamburg gibt es darüber hinaus die Möglichkeit, den nahegelegenen S-Bahnhof in Bergedorf zu nutzen, der mit dem Bus erreichbar ist und direkte S-Bahn-Verbindungen ins Hamburger Stadtzentrum bietet. Insgesamt zeichnet sich Geesthacht durch eine gut ausgebaute Infrastruktur und Verkehrsanbindung aus, die Nähe zu Hamburg macht die Stadt besonders attraktiv für Pendler, während die ländliche Umgebung eine hohe Lebensqualität bietet.

Objektnummer: CC24224A011_online - 21502 Geesthacht

Ansprechpartner

Weitere Informationen erhalten Sie über Ihren Ansprechpartner:

Christoph Wissing

Neue Gröningerstraße 13 Hamburg – Commercial

E-Mail: commercial.hamburg@von-poll.com

To Disclaimer of von Poll Immobilien GmbH

www.von-poll.com