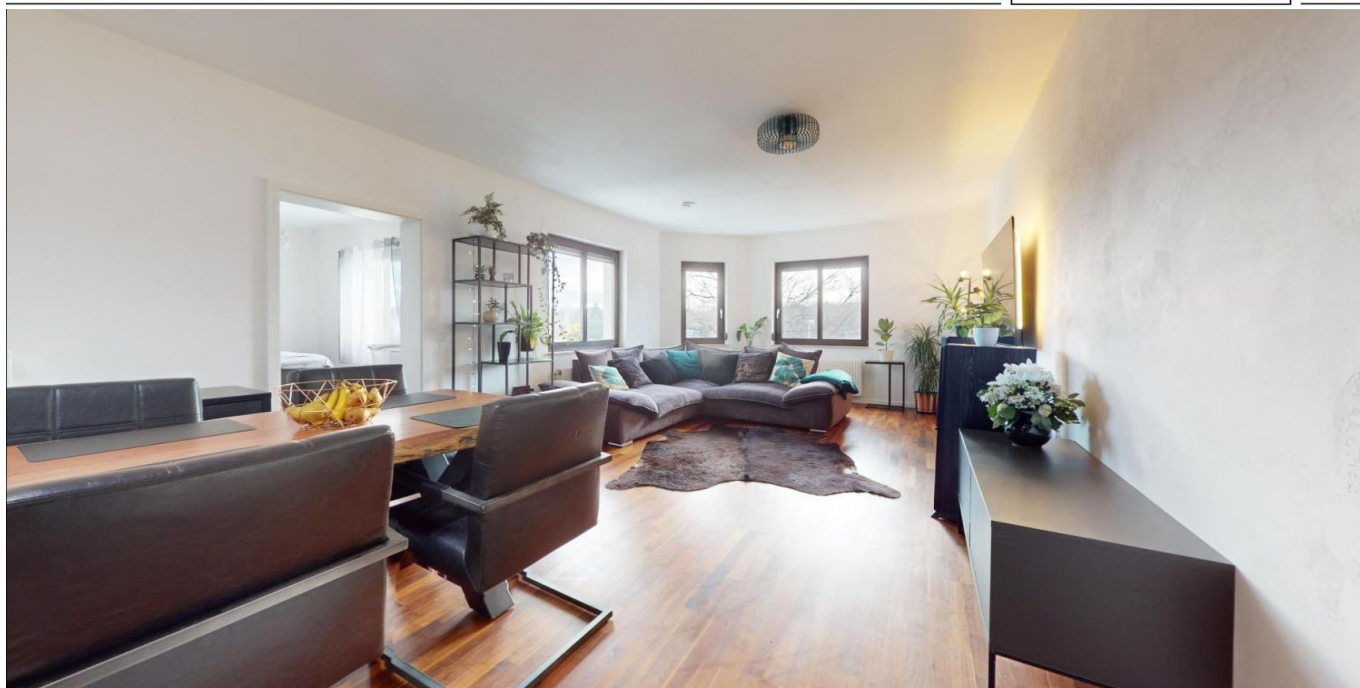


Bonn / Brüser Berg

# Elegante 2-Zimmer-Dachgeschosswohnung zum Verlieben!

Objektnummer: 25024001



[www.von-poll.com](http://www.von-poll.com)

MIETPREIS: 830 EUR • WOHNFLÄCHE: ca. 60 m<sup>2</sup> • ZIMMER: 2

Objektnummer: 25024001 - 53125 Bonn / Brüser Berg

- Auf einen Blick
- Die Immobilie
- Auf einen Blick: Energiedaten
- Grundrisse
- Ein erster Eindruck
- Alles zum Standort
- Weitere Informationen
- Ansprechpartner

Objektnummer: 25024001 - 53125 Bonn / Brüser Berg

## Auf einen Blick

Objektnummer	25024001	Mietpreis	830 EUR
Wohnfläche	ca. 60 m <sup>2</sup>	Nebenkosten	270 EUR
Etage	2	Wohnung	Dachgeschoss
Zimmer	2	Modernisierung / Sanierung	2022
Schlafzimmer	1	Ausstattung	Einbauküche
Badezimmer	1		
Baujahr	1982		

Objektnummer: 25024001 - 53125 Bonn / Brüser Berg

## Auf einen Blick: Energiedaten

Heizungsart	Zentralheizung	Energieinformationen	VERBRAUCH
Wesentlicher Energieträger	Gas	Endenergieverbrauch	131.44 kWh/m <sup>2</sup> a
Energieausweis gültig bis	02.05.2029	Energie-Effizienzklasse	E
Befuerung	Gas	Baujahr laut Energieausweis	1982

Objektnummer: 25024001 - 53125 Bonn / Brüser Berg

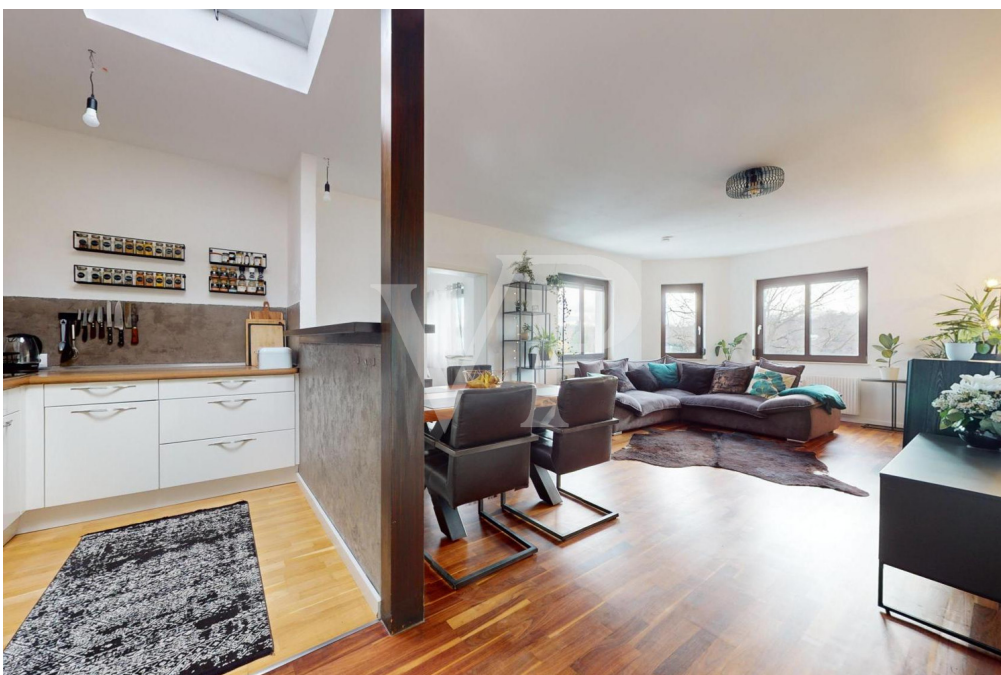
## Die Immobilie





Objektnummer: 25024001 - 53125 Bonn / Brüser Berg

## Die Immobilie



Objektnummer: 25024001 - 53125 Bonn / Brüser Berg

## Die Immobilie





Objektnummer: 25024001 - 53125 Bonn / Brüser Berg

## Die Immobilie





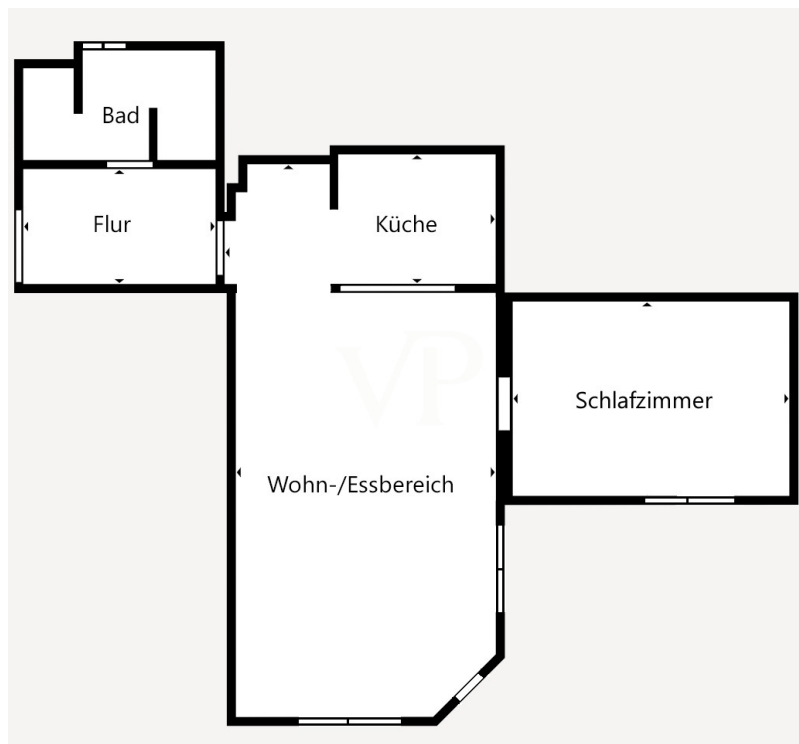
Objektnummer: 25024001 - 53125 Bonn / Brüser Berg

## Die Immobilie



Objektnummer: 25024001 - 53125 Bonn / Brüser Berg

## Grundrisse



Dieser Grundriss ist nicht massstabsgetreu. Die Unterlagen wurden uns vom Auftraggeber zur Verfügung gestellt. Aus diesem Grund können wir nicht für die Richtigkeit der Angaben garantieren.

Objektnummer: 25024001 - 53125 Bonn / Brüser Berg

## Ein erster Eindruck

Diese stilvolle Dachgeschosswohnung befindet sich im 2. Obergeschoss eines äußerst gepflegten Mehrparteienhauses und überzeugt durch ein durchdachtes Raumkonzept sowie eine exklusive Ausstattung. Raumaufteilung und Ausstattung: Flur: Der geräumige Eingangsbereich bietet ausreichend Platz für Garderobe und Stauraum und heißt Sie mit seiner hochwertigen Gestaltung willkommen. Eingebaute Deckenspots sorgen für eine moderne Beleuchtung, die in verschiedenen Farben eingestellt werden kann und eine stimmungsvolle Atmosphäre schafft. Wohn-/Essbereich mit offener Küche: Der großzügige Wohn- und Essbereich besticht durch seine offene Gestaltung und ein modernes Ambiente. Die vorhandene Einbauküche in weiß Hochglanz bietet ausreichend Staufläche und ist mit einem Backofen ausgestattet. Ein Kühlschrank muss vom Mieter selbst mitgebracht werden. Schlafzimmer: Das angrenzende Schlafzimmer bietet eine ruhige Rückzugsoase. Tageslichtbad: Das moderne Badezimmer mit bodengleicher Dusche ist ein Highlight der Wohnung. Ausgestattet mit exklusiven Villeroy & Boch Sanitäranlagen, Keuco Armaturen, einer Steinberg RainShower sowie einer Design-Handtuchheizung, lädt es zum Entspannen ein. Auch hier sorgen eingebaute Deckenspots mit verstellbarem, farbwechselndem Licht für eine angenehme Atmosphäre. Die gesamte Wohnung ist mit hochwertigen Echtholzböden ausgestattet, die eine warme und einladende Atmosphäre schaffen. Die Wände sind mit hochwertigem venezianischem Putz gestaltet und verleihen den Räumen eine elegante Note. Die Echtholzfenster sind mit Außenrollos versehen, und die Fensterscheiben wurden außen mit Sonnenschutzfolien beklebt, was für ein angenehmes Raumklima sorgt. Ein eigener Kellerraum bietet praktischen Stauraum. Zudem steht eine Gemeinschaftswaschküche zur Verfügung. Bitte beachten Sie, dass die Wohnung über keinen Balkon verfügt. Diese Wohnung verbindet modernes Wohnen mit luxuriösem Flair und bietet eine ideale Umgebung für Paare oder Einzelpersonen, die Wert auf Stil und Qualität legen.

Objektnummer: 25024001 - 53125 Bonn / Brüser Berg

## Alles zum Standort

Der Brüser Berg ist ein Stadtteil der Bundesstadt Bonn und gehört zum Stadtbezirk Hardtberg. Dieser Stadtteil entstand ab 1974, wobei bei der städtebaulichen Gestaltung besonderer Wert auf das Zusammenleben der Menschen gelegt wurde. So gibt es neben einer Fußgängerzone zahlreiche Fußgängerbereiche, in die auch Spielplätze integriert sind. Der gesamte Stadtteil ist für Fußgänger nahezu autofrei. Durch die Nähe zu den Bundesministerien und -behörden in Bonn und seinem Stadtbezirk Hardtberg, insbesondere zum Bundesministerium der Verteidigung auf der Hardthöhe, war der Anteil der Bundesbediensteten unter den Bewohnern des Brüser Bergs zumindest ursprünglich hoch. Im Zentrum des Stadtteils überwiegt der Geschosswohnungsbau, während die Randlagen durch Einfamilien- und Reihenhäuser geprägt sind. Eine Fußgängerzone mit zahlreichen Einzelhandelsgeschäften bietet umfassende Einkaufsmöglichkeiten. Der Stadtteil verfügt über mehrere Schulen, darunter die offene Ganztagschule Gemeinschaftsgrundschule Brüser Berg, die Gemeinschaftshauptschule und Europaschule August Macke Schule, die Realschule Hardtberg und das Hardtberg-Gymnasium Bonn (HBG). Am Brüser Berg befindet sich die Hardtberghalle, die bis zum Frühjahr 2008 Spielstätte der Telekom Baskets Bonn war. Seit Sommer 2008 ist der vereinseigene Telekom Dome unterhalb des Brüser Bergs die Heimspielstätte der Telekom Baskets Bonn. Zwei Buslinien der SWB verbinden den Brüser Berg mit der Bonner Innenstadt. Der Stadtteil ist von einem Straßenring (Brüser Damm, Pascalstraße) umgeben, der in den Konrad-Adenauer-Damm mündet, der die Anbindung an die östlich verlaufende Bundesautobahn 565 mit der Anschlussstelle Bonn-Hardtberg ermöglicht.



**Objektnummer: 25024001 - 53125 Bonn / Brüser Berg**

## Weitere Informationen

Es liegt ein Energieverbrauchsausweis vor. Dieser ist gültig bis 2.5.2029. Endenergieverbrauch beträgt 131.44 kWh/(m<sup>2</sup>\*a). Wesentlicher Energieträger der Heizung ist Gas. Das Baujahr des Objekts lt. Energieausweis ist 1982. Die Energieeffizienzklasse ist E.

Objektnummer: 25024001 - 53125 Bonn / Brüser Berg

## Ansprechpartner

Weitere Informationen erhalten Sie über Ihren Ansprechpartner:

Simone Pohlscheid & Ricardo Gorny

---

Clemens-August-Straße 6 Bonn  
E-Mail: [bonn@von-poll.com](mailto:bonn@von-poll.com)

*To Disclaimer of von Poll Immobilien GmbH*

---

[www.von-poll.com](http://www.von-poll.com)